

# Rapport de Détail du Véhicule

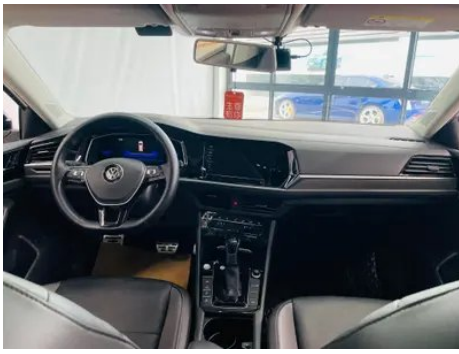
Volkswagen Sagitar 2022 280TSI DSG Version transcendée

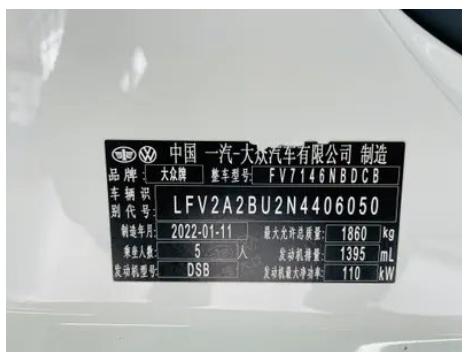
## Informations de Base

Marque	Volkswagen
Kilométrage	33,700 km
Couleur	Blanc
Première immatriculation	2022-03-01
Nombre de transferts	0

## Images du Véhicule







## État du Véhicule

1. Face intérieure du montant B gauche, Rayure. 2. Rails et armature du siège conducteur, Traces de démontage. 3. Rails et armature du siège passager avant, Traces de démontage. 4. Aile arrière gauche, Éraflure. 5. Aile arrière droite, Réparation de peinture, Réparation de carrosserie.

## Informations de Configuration

### Informations sur le modèle

<b>Nom du modèle</b>	Sagitar 2022 280TSI DSG Version transcendée
<b>Date de lancement</b>	2022.01

### Paramètres de base

<b>Catégorie du véhicule</b>	Voiture compacte
<b>Type d'énergie</b>	Essence
<b>Puissance maximale (kW)</b>	110
<b>Couple maximal (N·m)</b>	250
<b>Transmission</b>	Double embrayage sec à 7 vitesses
<b>Type de carrosserie</b>	Berline
<b>Moteur</b>	1,4 L 150 chevaux L4
<b>Dimensions (L×I×H) (mm)</b>	4753*1800*1462
<b>Accélération 0-100 km/h (s)</b>	8.7
<b>Vitesse maximale (km/h)</b>	200
<b>Poids à vide (kg)</b>	1410
<b>Poids total autorisé en charge (kg)</b>	1860
<b>Consommation mixte NEDC (L/100 km)</b>	5.6
<b>Consommation mixte WLTP (L/100 km)</b>	6.25

### moteur

<b>Référence moteur</b>	EA211-DSB
<b>Cylindrée (mL)</b>	1395
<b>Cylindrée (L)</b>	1.4

## moteur (suite)

Type d'admission	Turbo
Configuration des cylindres	L
Nombre de cylindres	4
Soupapes par cylindre	4
Distribution	DOHC
Puissance maximale (ch)	150
Régime de puissance maxi (tr/min)	5000-6000
Régime de couple maxi (tr/min)	1750-3000
Puissance nette maximale (kW)	110
Indice d'octane	Numéro 95
Système d'alimentation	Pulvérisation directe
Matériau de culasse	Alliage d'aluminium
Matériau de bloc-moteur	Alliage d'aluminium
Disposition du moteur	Horizontal

## Écran/Système

Écran couleur de contrôle central	• Écran LCD tactile
Taille de l'écran d'infodivertissement	• 8 pouces; ○ 9,2 pouces
Bluetooth/Téléphone embarqué	•
Intégration/Mise en miroir de smartphone	• Prise en charge de CarPlay; • Prise en charge de CarLife; • Interconnexion/cartographie d'origine
Système de contrôle de reconnaissance vocale	• Système multimédia; ○ Navigation; • Téléphone; ○ Climatisation

## Corps

Longueur (mm)	4753
Largeur (mm)	1800
Hauteur (mm)	1462
Empattement (mm)	2731
Voie avant (mm)	1543
Voie arrière (mm)	1546

## Corps (suite)

Type d'ouverture des portes	Porte battante
Nombre de portes	4
Nombre de places	5
Capacité du réservoir (L)	50
Volume du coffre (L)	553
Coefficient de traînée (Cx)	-
Angle d'attaque (°)	16
Angle de fuite (°)	15

## Boîte de vitesse

Abréviation	Double embrayage sec à 7 vitesses
Nombre de rapports	7
Type de transmission	Transmission à double embrayage sec (DCT)

## Direction du châssis

Type de transmission	Moteur avant, traction avant (FF)
Type de suspension avant	Suspension indépendante MacPherson
Type de suspension arrière	Suspension indépendante multi-bras
Type de direction assistée	Aide électrique
Structure du corps	Chargé

## Configuration des sièges

Matériau des sièges	• Ceau véritable
Réglage du siège principal	• Ajustement avant et arrière; • Ajustement du dossier; • Ajustement haut et bas (2 direction); • Soutien de la taille (2 direction)
Méthode de réglage du siège arrière	• Réglage avant et arrière; • Réglage dossier; • Réglage haut et bas (2 direction)
Réglage électrique du siège conducteur et du siège passager	-
Fonctions des sièges avant	○ Chauffage
Boutons de réglage arrière du siège passager avant	-

## Configuration des sièges (suite)

<b>Banquette arrière rabattable</b>	• La proportion est abaissée
<b>Accoudoir central avant/arrière</b>	• Avant/arrière •
<b>Porte-gobelet arrière</b>	•

## Sécurité active

<b>Système antiblocage des roues (ABS)</b>	•
<b>Répartiteur électronique de freinage (EBD/CBC)</b>	•
<b>Système d'assistance au freinage (EBA/BAS/BA)</b>	•
<b>Système antipatinage (ASR/TCS/TRC)</b>	•
<b>Contrôle électronique de stabilité (ESC/ESP/DSC)</b>	•
<b>Système de surveillance de la pression des pneus (TPMS)</b>	• Alarme de pression des pneus
<b>Avertisseur de ceinture de sécurité</b>	• Toute la voiture
<b>Fixations ISOFIX pour siège enfant</b>	•
<b>Système d'avertissement de franchissement de ligne (LDWS)</b>	-
<b>Système de freinage d'urgence autonome (AEB)</b>	-
<b>Détection de fatigue du conducteur</b>	•

## Climatisation/réfrigérateur

<b>Méthode de contrôle de la température de la climatisation</b>	• Climatisation manuelle; ○ Climatisation automatique
<b>Climatisation indépendante arrière</b>	-
<b>Bouches d'aération des sièges arrière</b>	•
<b>Contrôle de zone de température</b>	○
<b>Purificateur d'air pour voiture</b>	-

## Climatisation/réfrigérateur (suite)

<b>Filtre PM2.5 d'habitacle</b>	-
---------------------------------	---

## Sécurité passive

<b>Airbag conducteur/passager</b>	Principal •/Vice •
<b>Airbags latéraux avant/arrière</b>	Avant •/arrière-
<b>Airbags de tête avant/arrière (airbags rideaux)</b>	• Avant/arrière •
<b>Airbag genoux</b>	• Airbags au genou de conduite principale

## Frein de roue

<b>Type de freins avant</b>	Ventilation à disque
<b>Type de freins arrière</b>	Type de disque
<b>Type de frein de stationnement</b>	Voiture de stationnement électronique
<b>Dimensions des pneus avant</b>	205/55 R17
<b>Dimensions des pneus arrière</b>	205/55 R17
<b>Dimensions de la roue de secours</b>	Non pleine taille

## Audio/Éclairage intérieur

<b>Nombre de locuteurs</b>	• 6 haut-parleurs
<b>Éclairage d'ambiance intérieur</b>	• 10 couleurs

## Fonctions de conduite

<b>Affichage des informations de trafic de navigation</b>	○
<b>Assistance de voie</b>	-
<b>Système d'assistance au maintien de la voie</b>	-
<b>Système de régulateur de vitesse</b>	• Croisière à vitesse fixe
<b>Système de navigation par satellite</b>	○
<b>Assistance au stationnement</b>	-

## Éclairage extérieur

<b>Source de lumière de croisement</b>	•LED
--	------

## Éclairage extérieur (suite)

<b>Source lumineuse de feux de route</b>	•LED
<b>Feux de jour à LED</b>	•
<b>Feux de route et de croisement adaptatifs</b>	-
<b>Phares automatiques</b>	○
<b>Feux de brouillard avant</b>	• Halogène
<b>Phares réglables en hauteur</b>	•
<b>Délai d'extinction des phares</b>	○
<b>Clignotant</b>	•

## Rétroviseurs extérieurs

<b>Fonction rétroviseur extérieur</b>	• Réglage électrique; • pliage électrique; • chauffage du rétroviseur; • renversement automatique; • pliage automatique de la voiture de verrouillage
---------------------------------------	---

## Apparence/antivol

<b>Matériau de la jante</b>	• Alliage d'aluminium
<b>Coffre électrique</b>	-
<b>Antidémarrage électronique du moteur</b>	•
<b>Système de verrouillage centralisé dans la voiture</b>	•
<b>Type de clé</b>	• Clé de télécommande
<b>Système de démarrage sans clé</b>	•
<b>Fonction d'entrée sans clé</b>	• Première rangée

## Puits de lumière/Verre

<b>Type de toit ouvrant</b>	• Peut ouvrir la lucarne panoramique
<b>Vitres électriques avant/arrière</b>	• Avant/arrière •
<b>Fonction de levage de vitre à une touche</b>	• Toute la voiture
<b>Fonction anti-pincement de fenêtre</b>	•
<b>Miroir de maquillage pour voiture</b>	• Lumière de conduite principale; • Lumière de copilote
<b>Essuie-glace arrière</b>	-

## Puits de lumière/Verre (suite)

<b>Fonction d'essuie-glace avec capteur de pluie</b>	<input type="radio"/> Sceptation des précipitations
--	---

## Couleur intérieure et extérieure

<b>Couleur extérieure</b>	Blanc polaire: # FFFFFFFF; bleu de tempête: #353C95; Haibekin: # C8AA96; cendres de gravier: #787882; rouge de Romani: #981537; noir de manganèse: #010101; argent de cristal: # ABB0B3; bleu du Pacifique: #255471
<b>Couleur intérieure</b>	Noir: # 252B2A gris, Beige, #6D7F85/#DCC8A9, Marron, Gris: #754F39/#6D7F85

## Volant/rétroviseur intérieur

<b>Matériau du volant</b>	<ul style="list-style-type: none"><li>• Ceau véritable</li></ul>
<b>Réglage de la position du volant</b>	<ul style="list-style-type: none"><li>• Ajustement manuel de haut en bas</li></ul>
<b>Volant multifonction</b>	<ul style="list-style-type: none"><li>•</li></ul>
<b>Volant chauffant</b>	-
<b>Mémoire du volant</b>	-
<b>Écran d'affichage de l'ordinateur de bord</b>	<ul style="list-style-type: none"><li>• Couleur</li></ul>
<b>Tableau de bord LCD complet</b>	<input type="radio"/>
<b>Taille de l'instrument LCD</b>	<ul style="list-style-type: none"><li>• 8 pouces, <input type="radio"/> 10,3 pouces</li></ul>
<b>Fonction rétroviseur intérieur</b>	<ul style="list-style-type: none"><li>• Anti-éblouissement manuel; <input type="radio"/> Anti-éblouissement automatique</li></ul>
<b>Changement de vitesse</b>	<ul style="list-style-type: none"><li>• Changement de vitesse de garde mécanique</li></ul>

## Configuration intelligente

<b>Services de voiture connectée</b>	<ul style="list-style-type: none"><li>•</li></ul>
<b>Mises à jour OTA</b>	-
<b>Réseau 4G/5G</b>	<ul style="list-style-type: none"><li>•4G</li></ul>
<b>Fonction à distance de l'application mobile</b>	<ul style="list-style-type: none"><li>•</li></ul>

## Contrôle de la conduite

<b>Commutateur de mode de conduite</b>	<ul style="list-style-type: none"><li>• Sport; • Économie; • Standard/Confort; • Personnalisation/Personnalisation</li></ul>
--	--

## Contrôle de la conduite (suite)

<b>Stationnement automatique</b>	<ul style="list-style-type: none"><li>•</li></ul>
<b>Aide au démarrage en côte</b>	<ul style="list-style-type: none"><li>•</li></ul>
<b>Système de récupération d'énergie</b>	<ul style="list-style-type: none"><li>•</li></ul>
<b>Technologie de démarrage et d'arrêt du moteur</b>	<ul style="list-style-type: none"><li>•</li></ul>

## Matériel de conduite

<b>Radar de stationnement avant/arrière</b>	Avant-/Après •
<b>Système de caméras d'aide à la conduite</b>	<ul style="list-style-type: none"><li>• Image inversée</li></ul>

## Recharge en voiture

<b>Port multimédia/de chargement</b>	•USB;○Type-C
<b>Nombre de ports USB/ Type-C</b>	<ul style="list-style-type: none"><li>• 2 avant/2 arrière; ○ 3 avant/2 arrière</li></ul>

## Forfait optionnel

<b>Forfait optionnel</b>	<p>Sous la ligne, Sacs en option, 1 (1 yuan; inclus: chauffage du siège avant), En ligne, Sacs en option, A (1 yuan; y compris: l'instrument numérique LCD complet Active Info Display de 10,3 pouces, le système d'information et de divertissement de navigation de voiture intelligent CNS3.0, la voiture de contrôle réseau-Zhilian, la navigation intelligente, la voix intelligente, le divertissement intelligent), En ligne, Sacs en option, B (1 yuan; y compris: la fonction de rabattage/ retour automatique de la lumière du phare, le capteur de pluie intelligent, le rétroviseur interne automatique anti-éblouissement, le climatiseur tactile à deux zones), Sous la ligne, Sacs en option, 2 (1 yuan; y compris: compteur numérique LCD complet Active Info Display 10,3 pouces)</p>
--------------------------	--

---

"●" = Équipement de série

"□" = Non disponible

"○" = Équipement en option.

Remarque : Il s'agit de véhicules du marché chinois. La couverture de garantie n'est pas disponible en dehors de la Chine.