

# Отчет о Деталях Автомобиля

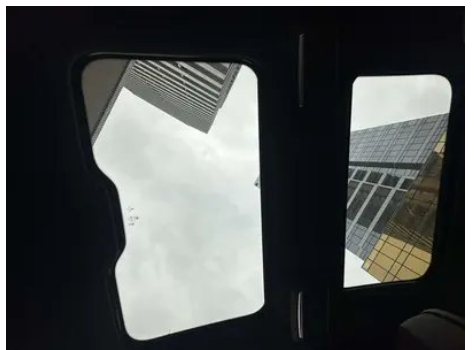
BMW 7 Series 2021 730Li M Спортивный костюм

## Основная Информация

Марка	BMW
Пробег	55,000 km
Цвет	Черный
Первая регистрация	2022-05-01
Количество передач	2

## Изображения Автомобиля







## Состояние Автомобиля

1. Правый порог кузова, Деформация внутренней стороны. 2. Направляющие и каркас водительского сиденья, Следы демонтажа. 3. Направляющие и каркас переднего пассажирского сиденья, Следы демонтажа. 4. Капот, Ремонт лакокрасочного покрытия, Следы демонтажа. 5. Передний бампер, Ремонт лакокрасочного покрытия. 6. Задний бампер, Повреждение царапиной. 7. Левая передняя дверь, Деформация. 8. Правая передняя дверь, Ремонт лакокрасочного покрытия, Кузовной ремонт. 9. Левая задняя дверь, Царапина. 10. Правое переднее крыло, Ремонт лакокрасочного покрытия, Кузовной ремонт. 11. Левая задняя боковина, Потёртость, Деформация. 12. Водительское сиденье, Следы демонтажа. 13. Переднее пассажирское сиденье, Следы демонтажа.

## Информация о Конфигурации

### Информация о модели

Наименование модели	BMW 7 Series 2021 730Li M Спортивный костюм
Дата выпуска	2021.08

### Основные параметры

Класс автомобиля	Большой автомобиль
Тип энергии	Бензин
Максимальная мощность (кВт)	195
Максимальный крутящий момент (Н·м)	400
Трансмиссия	8 ручных передач
Тип кузова	Седан
Двигатель	2,0 л, 265 лошадиных сил, L4
Габариты (Д×Ш×В) (мм)	5273*1902*1498
Разгон 0-100 км/ч (с)	6.3
Максимальная скорость (км/ч)	250
Снаряженная масса (кг)	1898
Полная масса (кг)	2505
Расход топлива по циклу NEDC (л/100км)	6.9

## Основные параметры (продолжение)

Расход топлива по циклу WLTP (л/100км)	7.8
--	-----

### двигатель

Модель двигателя	B48B20B
Рабочий объем (мл)	1998
Рабочий объем (л)	2.0
Тип впуска	Турбонаддув
Компоновка цилиндров	L
Количество цилиндров	4
Клапанов на цилиндр	4
Газораспределительный механизм	DOHC
Максимальная мощность (л.с.)	265
Обороты максимальной мощности (об/мин)	5000-6500
Обороты максимального крутящего момента (об/мин)	1550-4500
Максимальная полезная мощность (кВт)	195
Октановое число	Номер 95
Система подачи топлива	Прямой впрыск
Материал головки блока цилиндров	Алюминиевый сплав
Материал блока цилиндров	Алюминиевый сплав
Компоновка двигателя	Вертикальное

### Экран/Система

Центральный экран управления цветной	<ul style="list-style-type: none"><li>• Сенсорный ЖК-экран</li></ul>
Размер экрана информационно-развлекательной системы	<ul style="list-style-type: none"><li>• 10,25 дюйма</li></ul>
Bluetooth/Автомобильный телефон	<ul style="list-style-type: none"><li>•</li></ul>
Интеграция смартфона/Зеркалирование	<ul style="list-style-type: none"><li>• Поддержка Apple CarPlay</li></ul>

## Экран/Система (продолжение)

<b>Система управления с распознаванием голоса</b>	• Мультимедийная система; • навигация; • телефон
<b>Интеллектуальная система автомобиля</b>	• iDrive
<b>Задний ЖК-экран</b>	○ (USD 4,265)
<b>Управление мультимедиа сзади</b>	•
<b>Управление жестами</b>	○

## Тело

<b>Длина (мм)</b>	5273
<b>Ширина (мм)</b>	1902
<b>Высота (мм)</b>	1498
<b>Колесная база (мм)</b>	3210
<b>Передняя колея (мм)</b>	-
<b>Задняя колея (мм)</b>	-
<b>Тип открывания дверей</b>	Открытая дверь
<b>Количество дверей</b>	4
<b>Количество мест</b>	5
<b>Объем топливного бака (л)</b>	78
<b>Объем багажника (л)</b>	-
<b>Коэффициент аэродинамического сопротивления (Cd)</b>	-

## Коробка передач

<b>Аббревиатура</b>	8 ручных передач
<b>Количество передач</b>	8
<b>Тип трансмиссии</b>	Автоматическая коробка передач с ручным режимом (AT)

## Рулевое управление шасси

<b>Тип привода</b>	Переднемоторный, заднеприводный (FR)
<b>Тип передней подвески</b>	Независимая подвеска с двумя поперечными рычагами
<b>Тип задней подвески</b>	Множатная независимая подвеска
<b>Тип усилителя руля</b>	Электрический усилитель
<b>Строение тела</b>	Несущая

## Конфигурация сидений

<b>Материал сидений</b>	• Натуральная кожа
<b>Регулировка основного сиденья</b>	• Регулировка вперёд-назад; • Регулировка спинки; • Регулировка по высоте (4 направления); • Регулировка под плечи; • Регулировка подставки для ног; • Поясничная опора (4 направления)
<b>Метод регулировки совместного сиденья</b>	• Регулировка вперёд-назад; • Регулировка спинки; • Регулировка по высоте (4 направления); • Регулировка под плечи; • Регулировка подставки для ног; • Поясничная опора (4 направления)
<b>Электрорегулировка сиденья водителя и пассажира</b>	Мастер •/Заместитель •
<b>Функции передних сидений</b>	•Нагрев;○Вентиляция (USD 1,176)
<b>Функция памяти электрических сидений</b>	•Место водителя; •Место пассажира спереди; •Заднее сиденье
<b>Кнопки регулировки заднего сиденья переднего пассажира</b>	•
<b>Регулировка сидений второго ряда</b>	• Регулировка вперед и назад; • регулировка спинки; • регулировка высоты; • регулировка талии; • регулировка плеч
<b>Передний/задний центральный подлокотник</b>	До •/после •
<b>Задний подстаканник</b>	•
<b>Функции сидений второго ряда</b>	•Нагрев;○Вентиляция (USD 1,176)
<b>Электрорегулировка сидений второго ряда</b>	•

## Активная безопасность

<b>Антиблокировочная система (ABS)</b>	•
<b>Электронное распределение тормозных усилий (EBD/СВС)</b>	•

## Активная безопасность (продолжение)

Система экстренного торможения (EBA/BAS/BA)	•
Система контроля тяги (ASR/TCS/TRC)	•
Система курсовой устойчивости (ESC/ESP/DSC)	•
Система контроля давления в шинах (TPMS)	• Отображение давления в шинах
Система напоминания о ремне безопасности	• Передний ряд
Крепления ISOFIX для детских кресел	•
Система предупреждения о съезде с полосы (LDWS)	○
Система автономного экстренного торможения (АЕВ)	•
Система обнаружения усталости водителя	•
Система предупреждения о лобовом столкновении (FCW)	•
Система экстренного вызова (eCall)	•
Встроенный видеорегиистратор	○

## Кондиционер/холодильник

Метод регулирования температуры в системе кондиционирования воздуха	• Автоматический кондиционер
Независимая система климат-контроля для задних пассажиров	•
Вентиляционные отверстия на задних сиденьях	•
Контроль температурной зоны	•

## Кондиционер/холодильник (продолжение)

Автомобильный очиститель воздуха	-
Салонный фильтр PM2.5	•
Устройство для ароматизации автомобиля	○

## Пассивная безопасность

Подушка безопасности водителя/пассажира	Мастер •/Заместитель •
Передние/задние боковые подушки безопасности	До •/после-
Подушки безопасности для защиты головы спереди/сзади (шторки безопасности)	До •/после •
Шины Run-Flat	•

## Колесный тормоз

Тип передних тормозов	Вентиляционный диск
Тип задних тормозов	Вентиляционный диск
Тип стояночного тормоза	Электронный стоячий автомобиль
Размер передних шин	245/45 R19
Размер задних шин	275/40 R19
Размер запасного колеса	Нет.

## Аудио/Внутреннее освещение

Название бренда динамика	• Harman/Kardon Хаманкартон
Количество говорящих	• $\geq 12$ рогов
Внутреннее окружающее освещение	• 11 цветов
Сенсорный свет для чтения	•

## Функции вождения

Навигационный дисплей дорожной информации	•
Помощь в удержании полосы движения	○
Система помощи при движении по полосе	-

## Функции вождения (продолжение)

Система круиз-контроля	• Круиз с фиксированной скоростью; ○ Адаптивный круиз (USD 2,206)
Спутниковая навигационная система	•
Система предупреждения о поперечном движении сзади	○
Распознавание дорожных знаков	○
Дистанционная парковка	○(USD 588)
Отслеживание обратного хода	•
Помощь при парковке	•

## Внешнее освещение

Источник света ближнего света	•LED
Источник света дальнего света	• LED;○ лазер (USD 2,353)
Светодиодные дневные ходовые огни	•
Адаптивный дальний и ближний свет	•
Автоматические фары	•
Регулируемые по высоте фары	•
Задержка выключения фар	•
Поворот фар	•
Лампа указателя поворота	•

## Внешние зеркала

Функция внешнего зеркала	• Электрическая регулировка; • Электрический складной; • Память зеркала заднего вида; • Нагрев зеркала заднего вида; • Автоматический поворот;
--------------------------	--

## Внешний вид/противоугонное

Материал обода	• Алюминиевый сплав
Электрический багажник	•

## Внешний вид/противоугонное (продолжение)

Электронный иммобилайзер двигателя	<ul style="list-style-type: none"><li>•</li></ul>
Центральный замок в автомобиле	<ul style="list-style-type: none"><li>•</li></ul>
Тип ключа	<ul style="list-style-type: none"><li>• Ключ с сенсорным ЖК-дисплеем</li></ul>
Система бесключевого запуска	<ul style="list-style-type: none"><li>•</li></ul>
Функция бесключевого доступа	<ul style="list-style-type: none"><li>• Весь автомобиль</li></ul>
Внешний вид комплекта	<ul style="list-style-type: none"><li>• Спортивный стиль</li></ul>
Бесконтактное открывание багажника	<ul style="list-style-type: none"><li>•</li></ul>
Функция удаленного запуска	<ul style="list-style-type: none"><li>•</li></ul>
Активная закрытая решетка	<ul style="list-style-type: none"><li>•</li></ul>
Электрическое закрывание двери	<ul style="list-style-type: none"><li>• Весь автомобиль</li></ul>

## Мансардное окно/стекло

Тип люка	<ul style="list-style-type: none"><li>• Секционный электрический люк</li></ul>
Передние/задние электрические стеклоподъемники	До •/после •
Функция подъема окна одним нажатием	<ul style="list-style-type: none"><li>• Весь автомобиль</li></ul>
Функция защиты от заземления окон	<ul style="list-style-type: none"><li>•</li></ul>
Солнцезащитный козырек на заднее стекло	<ul style="list-style-type: none"><li>•</li></ul>
Автомобильное зеркало для макияжа	<ul style="list-style-type: none"><li>• Фара освещения водителя;</li><li>• Фара освещения пассажира;</li><li>• Фара освещения заднего ряда сидений</li></ul>
Задний дворник	-
Функция стеклоочистителя с датчиком дождя	<ul style="list-style-type: none"><li>• Индуктивный тип дождя</li></ul>
Солнцезащитные шторки на задние боковые окна	<ul style="list-style-type: none"><li>• Электрический</li></ul>
Звездный световой люк	○(USD 1,176)

## Цвет интерьера и экстерьера

## Цвет интерьера и экстерьера (продолжение)

<b>Цвет кузова</b>	Драгоценный камень зеленый #252425 Угольный черный #0F1319 Дорнингтон серый #AAA8A4 Руда белый #E7E7E7 Бернина серый #49484E
<b>Цвет салона</b>	Черный/Кофе: #000000/#C8916E; Черный: #000000; Черный/Коньяк: #000000/#E48233; Черный/Канберра Бежевый: #000000/#EBD3B9; Черный/Мока: #000000/#423932; Черный/Слоновая кость: #000000/#FFFFFF; черный/Загора пустынный рис: #000000/#855A2F; Канберра бежевый/темно-коричневый: #EBD3B9/#C8916E

## Рулевое колесо/внутреннее зеркало

<b>Материал рулевого колеса</b>	<ul style="list-style-type: none"><li>• Натуральная кожа</li></ul>
<b>Регулировка положения рулевого колеса</b>	<ul style="list-style-type: none"><li>• Электрическая регулировка вверх и вниз</li></ul>
<b>Многофункциональное рулевое колесо</b>	<ul style="list-style-type: none"><li>•</li></ul>
<b>Подогрев рулевого колеса</b>	-
<b>Память рулевого колеса</b>	<ul style="list-style-type: none"><li>•</li></ul>
<b>Экран дисплея маршрутного компьютера</b>	<ul style="list-style-type: none"><li>• Цвет</li></ul>
<b>Полностью ЖК-панель приборов</b>	<ul style="list-style-type: none"><li>•</li></ul>
<b>Размер ЖК-дисплея</b>	<ul style="list-style-type: none"><li>• 12,3 дюйма</li></ul>
<b>Функция внутреннего зеркала заднего вида</b>	<ul style="list-style-type: none"><li>• Автоматическая антибликовая</li></ul>
<b>Переключение передач</b>	<ul style="list-style-type: none"><li>• Переключение электронного переключения</li></ul>
<b>Цифровой дисплей HUD Head Up</b>	○(USD 2,059)
<b>Подрулевые лепестки переключения передач</b>	<ul style="list-style-type: none"><li>•</li></ul>

## Интеллектуальная конфигурация

<b>Сервисы подключенного автомобиля</b>	-
---	---

## Интеллектуальная конфигурация (продолжение)

<b>Обновления по воздуху (ОТА)</b>	-
<b>Функция удаленного управления через мобильное приложение</b>	• Запуск автомобиля; • Проверка состояния автомобиля/диагностика; • Определение местоположения/поиск автомобиля

## Контроль вождения

<b>Переключатель режима движения</b>	• Спорт; • экономичный; • стандартный/удобный; • пользовательский/персонализированный
<b>Автоматическая парковка</b>	•
<b>Помощь при трогании на подъеме</b>	•
<b>Система рекуперации энергии</b>	•
<b>Функция переменной подвески</b>	• Регулировка жёсткости амортизаторов подвески; • Регулировка высоты подвески
<b>Пневматическая подвеска</b>	•
<b>Технология запуска и остановки двигателя</b>	•

## Приводное оборудование

<b>Передний/задний парковочный радар</b>	До •/после •
<b>Система видеопомощи при вождении</b>	• Камера заднего вида; ○ Панорамная камера 360 градусов

## Зарядка в автомобиле

<b>Мультимедийный/зарядный порт</b>	•USB;○HDMI;•Type-C
<b>Количество портов USB/Type-C</b>	• 2 в первом ряду/2 в заднем ряду
<b>Функция беспроводной зарядки мобильного телефона</b>	○ Передний ряд

## Дополнительный пакет

## Дополнительный пакет (продолжение)

<b>Дополнительный пакет</b>	Комплект комфорта (USD 1,324; в том числе: усовершенствованный парфюмерный комплекс, беспроводная зарядка мобильного телефона, система управления жестами), инновационный комплект (USD 2,206; в том числе: видеорегистратор BMW, автоматическая система помощи при парковке Plus, система помощи при вождении)
-----------------------------	---

"●" = Стандартное оборудование

"\_" = Недоступно

"○" = Опциональное оборудование.

Примечание: Это автомобили для китайского рынка.  
Гарантийное покрытие недоступно за пределами Китая.