

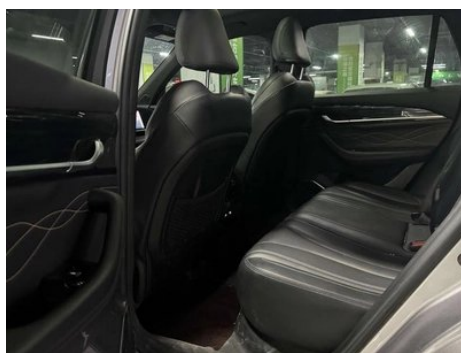
# Informe de Detalles del Vehículo

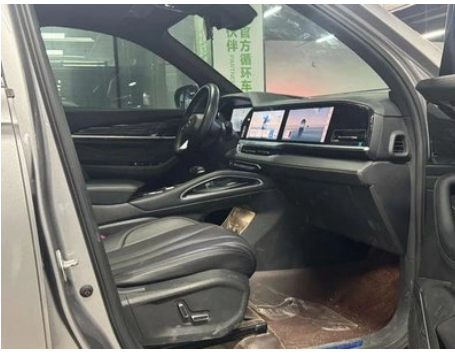
Geely Auto XingyueL (Monjaro) 2024 2.0TD  
DCT EVO Versión de dos ruedas motrices  
Longfeng

## Información Básica

Marca	Geely
Kilometraje	18,300 km
Color	Gris plateado
Primera matriculación	2024-12-01
Número de transferencias	0

## Imágenes del Vehículo





## Condición del Vehículo

1. Rieles y estructura del asiento del conductor, Señales de desmontaje. 2. Rieles y estructura del asiento del pasajero delantero, Señales de desmontaje.

## Información de Configuración

### Información del modelo

<b>Nombre del modelo</b>	Manjaro 2024 2.0TD DCT EVO versión de viento largo con tracción en dos ruedas
<b>Fecha de lanzamiento</b>	2024.03

### Parámetros básicos

<b>Categoría del vehículo</b>	SUV compacto
<b>Tipo de energía</b>	Gasolina
<b>Potencia máxima (kW)</b>	160
<b>Par máximo (N·m)</b>	325
<b>Transmisión</b>	Doble embrague húmedo de 7 velocidades
<b>Tipo de carrocería</b>	SUV
<b>Motor</b>	2.0T 218 caballos de fuerza L4

## Parámetros básicos (continuación)

<b>Dimensiones (LxAxA) (mm)</b>	4770*1895*1689
<b>Aceleración 0-100 km/h (s)</b>	7.9
<b>Velocidad máxima (km/h)</b>	215
<b>Peso en vacío (kg)</b>	1675
<b>Peso máximo autorizado (kg)</b>	2130
<b>Consumo combinado NEDC (L/100 km)</b>	6.8
<b>Consumo combinado WLTP (L/100 km)</b>	7.5

## motor

<b>Modelo de motor</b>	JLH-4G20TDJ
<b>Cilindrada (mL)</b>	1969
<b>Cilindrada (L)</b>	2.0
<b>Tipo de admisión</b>	Turbo
<b>Configuración de cilindros</b>	L
<b>Número de cilindros</b>	4
<b>Válvulas por cilindro</b>	4
<b>Distribución</b>	DOHC
<b>Potencia máxima (CV)</b>	218
<b>Régimen de potencia máxima (rpm)</b>	-
<b>Régimen de par máximo (rpm)</b>	-
<b>Potencia neta máxima (kW)</b>	160
<b>Octanaje</b>	95.
<b>Sistema de alimentación</b>	Spray directo
<b>Material de culata</b>	Aleación de aluminio
<b>Material de bloque motor</b>	Aleación de aluminio
<b>Disposición del motor</b>	Horizontal

## Pantalla/Sistema

<b>Pantalla a color de control central</b>	• Pantalla LCD táctil
<b>Tamaño de la pantalla de infoentretenimiento</b>	• 12,3 pulgadas

## Pantalla/Sistema (continuación)

<b>Bluetooth/Teléfono integrado</b>	<ul style="list-style-type: none"><li>•</li></ul>
<b>Integración/Duplicación de smartphone</b>	<ul style="list-style-type: none"><li>• Soporte HUAWEI HiCar</li></ul>
<b>Sistema de control de reconocimiento de voz</b>	<ul style="list-style-type: none"><li>• Sistema multimedia;</li><li>• Navegación;</li><li>• Teléfono;</li><li>• Aire acondicionado;</li><li>• Techo solar</li></ul>
<b>Reconocimiento de voz de activación por región</b>	<ul style="list-style-type: none"><li>• Cuatro áreas</li></ul>
<b>Sistema inteligente a bordo del vehículo</b>	<ul style="list-style-type: none"><li>• Geely Galaxy OS 2.0</li></ul>
<b>Tienda de aplicaciones</b>	<ul style="list-style-type: none"><li>•</li></ul>
<b>Resolución de la pantalla de control central</b>	<ul style="list-style-type: none"><li>•1920x720</li></ul>
<b>Densidad de píxeles de la pantalla de control central</b>	<ul style="list-style-type: none"><li>•167PPI</li></ul>
<b>Tamaño de la pantalla de entretenimiento para pasajeros</b>	<ul style="list-style-type: none"><li>• 12,3 pulgadas</li></ul>
<b>Resolución de la pantalla del pasajero</b>	<ul style="list-style-type: none"><li>•1920x720</li></ul>
<b>Densidad de píxeles de la pantalla del pasajero</b>	<ul style="list-style-type: none"><li>•167PPI</li></ul>
<b>Palabra de activación del asistente de voz</b>	<ul style="list-style-type: none"><li>• Hola, Geely</li></ul>
<b>Activación por voz sin palabras</b>	<ul style="list-style-type: none"><li>•</li></ul>
<b>Chip inteligente para coche</b>	<ul style="list-style-type: none"><li>• Qualcomm Snapdragon 8155</li></ul>
<b>Control de pantalla voladora con varios dedos</b>	<ul style="list-style-type: none"><li>•</li></ul>

## Cuerpo

<b>Longitud (mm)</b>	4770
<b>Anchura (mm)</b>	1895
<b>Altura (mm)</b>	1689
<b>Distancia entre ejes (mm)</b>	2845
<b>Vía delantera (mm)</b>	1610
<b>Vía trasera (mm)</b>	1610
<b>Tipo de apertura de puertas</b>	Puerta batiente

## Cuerpo (continuación)

<b>Número de puertas</b>	5
<b>Número de plazas</b>	5
<b>Capacidad del depósito (L)</b>	55
<b>Volumen del tronco (L)</b>	562
<b>Coefficiente aerodinámico (Cx)</b>	-
<b>Ángulo de ataque (°)</b>	19
<b>Ángulo de salida (°)</b>	19

## Caja de cambios

<b>Abreviatura</b>	Doble embrague húmedo de 7 velocidades
<b>Número de marchas</b>	7
<b>Tipo de transmisión</b>	Transmisión de doble embrague húmedo (DCT)

## Dirección del chasis

<b>Tipo de tracción</b>	Motor delantero, tracción delantera (FF)
<b>Tipo de suspensión delantera</b>	Suspensión independiente MacPherson
<b>Tipo de suspensión trasera</b>	Suspensión independiente multibrazo
<b>Tipo de dirección asistida</b>	Asistencia eléctrica
<b>Estructura corporal</b>	Tipo de carga

## Configuración del asiento

<b>Material de los asientos</b>	• Imitación de cuero
<b>Ajuste del asiento principal</b>	• Ajuste delantero y trasero; • Ajuste del respaldo; • Ajuste de altura (4 a); • Soporte lumbar (4 a)
<b>Método de ajuste del coasiento</b>	• Ajuste delantero y trasero; • Ajuste del respaldo; • Ajuste de altura (2-dirección)
<b>Ajuste eléctrico del asiento del conductor y del pasajero.</b>	Principal •/Vice •
<b>Funciones del asiento delantero</b>	• Calefacción; • Ventilación (solo posición de conducción)
<b>Función de memoria del asiento eléctrico</b>	• Posición de conducción

## Configuración del asiento (continuación)

<b>Botones ajustables en la parte trasera del asiento del pasajero delantero</b>	-
<b>Ajuste del asiento de la segunda fila</b>	• Ajuste del respaldo
<b>Asiento trasero plegable</b>	• Proporción hacia abajo
<b>Apoyabrazos central delantero/trasero</b>	Antes •/después •
<b>Portavasos trasero</b>	•

## Seguridad activa

<b>Sistema antibloqueo de frenos (ABS)</b>	•
<b>Distribución electrónica de frenado (EBD/CBC)</b>	•
<b>Sistema de asistencia a la frenada (EBA/BAS/BA)</b>	•
<b>Sistema de control de tracción (ASR/TCS/TRC)</b>	•
<b>Control electrónico de estabilidad (ESC/ESP/DSC)</b>	•
<b>Sistema de monitorización de presión de neumáticos (TPMS)</b>	• Pantalla de presión de neumáticos
<b>Recordatorio de cinturón de seguridad</b>	• Primera fila
<b>Anclajes ISOFIX para sillas infantiles</b>	•
<b>Sistema de aviso de cambio involuntario de carril (LDWS)</b>	•
<b>Frenado autónomo de emergencia (AEB)</b>	•
<b>Detector de fatiga del conductor</b>	-
<b>Alerta de colisión frontal (FCW)</b>	•
<b>Sistema de llamada de emergencia (eCall)</b>	•

## Aire acondicionado/refrigerador

<b>Método de control de temperatura del aire acondicionado</b>	• Aire acondicionado automático
--	---------------------------------

## Aire acondicionado/refrigerador (continuación)

<b>Climatización independiente trasera</b>	-
<b>Ventilaciones de aire del asiento trasero</b>	•
<b>Control de zona de temperatura</b>	•
<b>Purificador de aire para coche</b>	-
<b>Filtro PM2.5 para el habitáculo</b>	•

## Seguridad pasiva

<b>Bolsa de aire del conductor y del pasajero</b>	Principal •/Vice •
<b>Airbags laterales delanteros y traseros</b>	Antes •/después-
<b>Airbags de cabeza delanteros y traseros (airbags de cortina)</b>	Antes •/después •

## Freno de rueda

<b>Tipo de frenos delanteros</b>	Tipo de disco de ventilación
<b>Tipo de frenos traseros</b>	Tipo de disco
<b>Tipo de freno de estacionamiento</b>	Estacionado electrónico
<b>Tamaño de neumáticos delanteros</b>	235/50 R19
<b>Tamaño de neumáticos traseros</b>	235/50 R19
<b>Tamaño de la rueda de repuesto</b>	No tamaño completo
<b>Colocación de la llanta de repuesto</b>	En el maletero

## Audio/Iluminación interior

<b>Número de hablantes</b>	• 8 altavoces
<b>Iluminación ambiental interior</b>	• 72 colores

## Funciones de conducción

<b>Pantalla de información de tráfico de navegación</b>	•
<b>Asistente de carril</b>	-

## Funciones de conducción (continuación)

<b>Sistema de asistencia para mantenerse en el carril</b>	<ul style="list-style-type: none"><li>•</li></ul>
<b>Sistema de control de crucero</b>	<ul style="list-style-type: none"><li>• Crucero adaptativo a toda velocidad</li></ul>
<b>Sistema de navegación por satélite</b>	<ul style="list-style-type: none"><li>•</li></ul>
<b>Nivel de asistencia a la conducción</b>	<ul style="list-style-type: none"><li>• L2</li></ul>
<b>Centrado de carril</b>	<ul style="list-style-type: none"><li>•</li></ul>
<b>Reconocimiento de señales de tráfico vial</b>	<ul style="list-style-type: none"><li>•</li></ul>
<b>Marca del mapa</b>	<ul style="list-style-type: none"><li>• Gaud</li></ul>
<b>Asistencia de estacionamiento</b>	<ul style="list-style-type: none"><li>-</li></ul>

## Iluminación exterior

<b>Fuente de luz de cruce</b>	<ul style="list-style-type: none"><li>• LED</li></ul>
<b>Fuente de luz de carretera</b>	<ul style="list-style-type: none"><li>• LED</li></ul>
<b>Luces diurnas LED</b>	<ul style="list-style-type: none"><li>•</li></ul>
<b>Luces altas y bajas adaptativas</b>	<ul style="list-style-type: none"><li>•</li></ul>
<b>Faros automáticos</b>	<ul style="list-style-type: none"><li>•</li></ul>
<b>Faros delanteros regulables en altura</b>	<ul style="list-style-type: none"><li>•</li></ul>
<b>Retardo de apagado de los faros</b>	<ul style="list-style-type: none"><li>•</li></ul>
<b>Características de iluminación</b>	<ul style="list-style-type: none"><li>• Matrix</li></ul>

## Espejos exteriores

<b>Función del espejo exterior</b>	<ul style="list-style-type: none"><li>• Ajuste eléctrico; • Plegable eléctrico; • Calefacción del espejo retrovisor; • Plegable automático del coche bloqueado</li></ul>
------------------------------------	--

## Apariencia/antirrobo

<b>Material de la llanta</b>	<ul style="list-style-type: none"><li>• Aleación de aluminio</li></ul>
<b>Baúl eléctrico</b>	<ul style="list-style-type: none"><li>•</li></ul>
<b>inmovilizador electrónico del motor</b>	<ul style="list-style-type: none"><li>•</li></ul>
<b>Sistema de cierre centralizado en el coche</b>	<ul style="list-style-type: none"><li>•</li></ul>

## Apariencia/antirrobo (continuación)

<b>Tipo de clave</b>	• Llave de control remoto
<b>Sistema de arranque sin llave</b>	•
<b>Función de entrada sin llave</b>	• Primera fila
<b>Maletero manos libres</b>	•
<b>Memoria de posición del maletero eléctrico</b>	•
<b>Baca de techo</b>	•
<b>Función de arranque remoto</b>	•

## Tragaluz/Vidrio

<b>Tipo de techo solar</b>	• Se puede abrir el techo corredizo panorámico
<b>Elevalunas eléctricos delanteros y traseros</b>	Antes •/después •
<b>Función de elevación de ventana con un solo toque</b>	• Coche completo
<b>Función anti-pinzamiento de ventana</b>	•
<b>Espejo de maquillaje para coche</b>	• Iluminación del conductor principal; • Iluminación del copiloto
<b>Limpiaparabrisas trasero</b>	•
<b>Función de limpiaparabrisas con sensor de lluvia</b>	• Tipo de inducción de lluvia
<b>Ventana lateral de vidrio insonorizado multicapa</b>	• Primera fila

## Color interior y exterior

<b>Color exterior</b>	Oyster White: # F1F5F8; Aurora Silver: # CFD3D3; Xuanwu Grey: #4C5764; Mo Yu Black: #000000; Cui Yu Blue: # 27526C
<b>Color interior</b>	Moon Shadow Black: #000000

## Volante/espejo interior

<b>Material del volante</b>	• Corteza
<b>Ajuste de la posición del volante</b>	• Ajuste manual hacia arriba y hacia abajo
<b>Volante multifunción</b>	•
<b>Volante calefactado</b>	-

## Volante/espejo interior (continuación)

<b>Memoria del volante</b>	-
<b>Pantalla de visualización de la computadora de viaje</b>	• Color
<b>Panel de instrumentos LCD completo</b>	•
<b>Tamaño del instrumento LCD</b>	• 12,3 pulgadas
<b>Función del espejo retrovisor interior</b>	• Manual antideslumbrante
<b>Cambio de marchas</b>	• Cambio de manillar electrónico

## Configuración inteligente

<b>Servicios de coche conectado</b>	•
<b>Actualizaciones OTA</b>	•
<b>Red 4G/5G</b>	•4G
<b>Función remota de la aplicación móvil</b>	•
<b>puntos de acceso wifi</b>	•

## Control de conducción

<b>Interruptor de modo de conducción</b>	• Deportes; • Económico; • Estándar/cómodo; • Nieve
<b>Estacionamiento automático</b>	•
<b>Descenso por pendiente pronunciada</b>	•
<b>Asistencia de arranque en pendiente</b>	•
<b>Tecnología de arranque y parada del motor</b>	•

## Hardware de conducción

<b>Radar de estacionamiento delantero/trasero</b>	Antes •/después •
<b>Sistema de cámaras de asistencia a la conducción</b>	• Imagen panorámica de 360 grados
<b>Cámara de percepción frontal</b>	• Monocular
<b>Número de cámaras</b>	• 5
<b>Número de radares ultrasónicos</b>	• 8

## Hardware de conducción (continuación)

<b>Chasis transparente/ imagen de 540 grados</b>	•
--	---

## Carga en el coche

<b>Puerto multimedia/de carga</b>	•USB;•Type-C
<b>Número de puertos USB/ Tipo-C</b>	• 2 en la primera fila/2 en la última fila
<b>Toma de corriente de 12 V del maletero</b>	•

---

"●" = Equipamiento de serie

"-" = No disponible

"○" = Equipamiento opcional.

Nota: Estos son vehículos del mercado chino. La cobertura de garantía no está disponible fuera de China.