

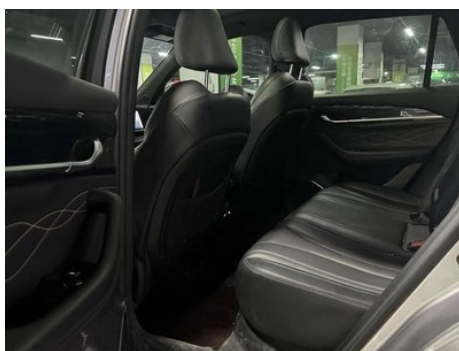
# Rapport de Détail du Véhicule

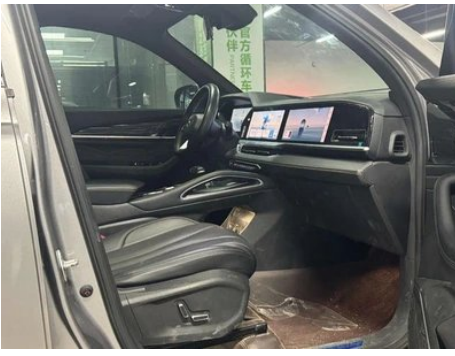
Geely Auto XingyueL (Monjaro) 2024 2.0TD  
DCT EVO Version Longfeng à deux roues  
motrices

## Informations de Base

Marque	Geely
Kilométrage	18,300 km
Couleur	Gris argenté
Première immatriculation	2024-12-01
Nombre de transferts	0

## Images du Véhicule





## État du Véhicule

1. Rails et armature du siège conducteur, Traces de démontage. 2. Rails et armature du siège passager avant, Traces de démontage.

## Informations de Configuration

### Informations sur le modèle

<b>Nom du modèle</b>	Manjaro 2024 version à double entraînement à vent long 2.0TD DCT EVO
<b>Date de lancement</b>	2024.03

### Paramètres de base

<b>Catégorie du véhicule</b>	SUV compact
<b>Type d'énergie</b>	Essence
<b>Puissance maximale (kW)</b>	160
<b>Couple maximal (N·m)</b>	325
<b>Transmission</b>	Double embrayage à 7 blocs d'humidité
<b>Type de carrosserie</b>	SUV
<b>Moteur</b>	2.0T 218 chevaux L4
<b>Dimensions (L×I×H) (mm)</b>	4770*1895*1689

## Paramètres de base (suite)

<b>Accélération 0-100 km/h (s)</b>	7.9
<b>Vitesse maximale (km/h)</b>	215
<b>Poids à vide (kg)</b>	1675
<b>Poids total autorisé en charge (kg)</b>	2130
<b>Consommation mixte NEDC (L/100 km)</b>	6.8
<b>Consommation mixte WLTP (L/100 km)</b>	7.5

## moteur

<b>Référence moteur</b>	JLH-4G20TDJ
<b>Cylindrée (mL)</b>	1969
<b>Cylindrée (L)</b>	2.0
<b>Type d'admission</b>	Turbo
<b>Configuration des cylindres</b>	L
<b>Nombre de cylindres</b>	4
<b>Soupapes par cylindre</b>	4
<b>Distribution</b>	DOHC
<b>Puissance maximale (ch)</b>	218
<b>Régime de puissance maxi (tr/min)</b>	-
<b>Régime de couple maxi (tr/min)</b>	-
<b>Puissance nette maximale (kW)</b>	160
<b>Indice d'octane</b>	Numéro 95
<b>Système d'alimentation</b>	Pulvérisation directe
<b>Matériau de culasse</b>	Alliage d'aluminium
<b>Matériau de bloc-moteur</b>	Alliage d'aluminium
<b>Disposition du moteur</b>	Horizontal

## Écran/Système

<b>Écran couleur de contrôle central</b>	• Écran LCD tactile
<b>Taille de l'écran d'infodivertissement</b>	• 12.3 pouces

## Écran/Système (suite)

<b>Bluetooth/Téléphone embarqué</b>	<ul style="list-style-type: none"><li>•</li></ul>
<b>Intégration/Mise en miroir de smartphone</b>	<ul style="list-style-type: none"><li>• Prise en charge de HUAWEI HiCar</li></ul>
<b>Système de contrôle de reconnaissance vocale</b>	<ul style="list-style-type: none"><li>• Système multimédia;</li><li>• Navigation;</li><li>• Téléphone;</li><li>• Climatisation;</li><li>• Toit ouvrant</li></ul>
<b>Reconnaissance vocale du réveil par région</b>	<ul style="list-style-type: none"><li>• Quatre zones</li></ul>
<b>Système intelligent embarqué</b>	<ul style="list-style-type: none"><li>• Geely Galaxy OS 2.0</li></ul>
<b>App Store</b>	<ul style="list-style-type: none"><li>•</li></ul>
<b>Résolution de l'écran de contrôle central</b>	<ul style="list-style-type: none"><li>•1920x720</li></ul>
<b>Densité de pixels de l'écran de contrôle central</b>	<ul style="list-style-type: none"><li>•167PPI</li></ul>
<b>Taille de l'écran de divertissement des passagers</b>	<ul style="list-style-type: none"><li>• 12.3 pouces</li></ul>
<b>Résolution de l'écran du passager</b>	<ul style="list-style-type: none"><li>•1920x720</li></ul>
<b>Densité de pixels de l'écran passager</b>	<ul style="list-style-type: none"><li>•167PPI</li></ul>
<b>Mot de réveil de l'assistant vocal</b>	<ul style="list-style-type: none"><li>• Bonjour, bon augure</li></ul>
<b>Réveil vocal sans mot</b>	<ul style="list-style-type: none"><li>•</li></ul>
<b>Puce intelligente pour voiture</b>	<ul style="list-style-type: none"><li>• Qualcomm Snapdragon 8155</li></ul>
<b>Contrôle de l'écran volant à plusieurs doigts</b>	<ul style="list-style-type: none"><li>•</li></ul>

## Corps

<b>Longueur (mm)</b>	4770
<b>Largeur (mm)</b>	1895
<b>Hauteur (mm)</b>	1689
<b>Empattement (mm)</b>	2845
<b>Voie avant (mm)</b>	1610
<b>Voie arrière (mm)</b>	1610
<b>Type d'ouverture des portes</b>	Porte battante
<b>Nombre de portes</b>	5

## Corps (suite)

<b>Nombre de places</b>	5
<b>Capacité du réservoir (L)</b>	55
<b>Volume du coffre (L)</b>	562
<b>Coefficient de traînée (Cx)</b>	-
<b>Angle d'attaque (°)</b>	19
<b>Angle de fuite (°)</b>	19

## Boîte de vitesse

<b>Abréviation</b>	Double embrayage à 7 blocs d'humidité
<b>Nombre de rapports</b>	7
<b>Type de transmission</b>	Transmission à double embrayage humide (DCT)

## Direction du châssis

<b>Type de transmission</b>	Moteur avant, traction avant (FF)
<b>Type de suspension avant</b>	Suspension indépendante MacPherson
<b>Type de suspension arrière</b>	Suspension indépendante multi-bras
<b>Type de direction assistée</b>	Aide électrique
<b>Structure du corps</b>	Chargé

## Configuration des sièges

<b>Matériau des sièges</b>	<ul style="list-style-type: none"><li>• Imitation de peau</li></ul>
<b>Réglage du siège principal</b>	<ul style="list-style-type: none"><li>• Ajustement avant et arrière; • Ajustement du dossier; • Ajustement haut et bas (4 direction); • Soutien à la taille (4 direction)</li></ul>
<b>Méthode de réglage du siège arrière</b>	<ul style="list-style-type: none"><li>• Réglage avant et arrière; • Réglage dossier; • Réglage haut et bas (2 direction)</li></ul>
<b>Réglage électrique du siège conducteur et du siège passager</b>	Principal •/Vice •
<b>Fonctions des sièges avant</b>	<ul style="list-style-type: none"><li>• Chauffage; • Ventilation (position de conducteur seulement)</li></ul>
<b>Fonction mémoire du siège électrique</b>	<ul style="list-style-type: none"><li>• Position de conducteur</li></ul>
<b>Boutons de réglage arrière du siège passager avant</b>	-

## Configuration des sièges (suite)

<b>Réglage du siège de la deuxième rangée</b>	<ul style="list-style-type: none"><li>• Réglage du dossier</li></ul>
<b>Banquette arrière rabattable</b>	<ul style="list-style-type: none"><li>• La proportion est abaissée</li></ul>
<b>Accoudoir central avant/arrière</b>	<ul style="list-style-type: none"><li>• Avant/arrière •</li></ul>
<b>Porte-gobelet arrière</b>	<ul style="list-style-type: none"><li>•</li></ul>

## Sécurité active

<b>Système antiblocage des roues (ABS)</b>	<ul style="list-style-type: none"><li>•</li></ul>
<b>Répartiteur électronique de freinage (EBD/CBC)</b>	<ul style="list-style-type: none"><li>•</li></ul>
<b>Système d'assistance au freinage (EBA/BAS/BA)</b>	<ul style="list-style-type: none"><li>•</li></ul>
<b>Système antipatinage (ASR/TCS/TRC)</b>	<ul style="list-style-type: none"><li>•</li></ul>
<b>Contrôle électronique de stabilité (ESC/ESP/DSC)</b>	<ul style="list-style-type: none"><li>•</li></ul>
<b>Système de surveillance de la pression des pneus (TPMS)</b>	<ul style="list-style-type: none"><li>• Affichage de la pression des pneus</li></ul>
<b>Avertisseur de ceinture de sécurité</b>	<ul style="list-style-type: none"><li>• Première rangée</li></ul>
<b>Fixations ISOFIX pour siège enfant</b>	<ul style="list-style-type: none"><li>•</li></ul>
<b>Système d'avertissement de franchissement de ligne (LDWS)</b>	<ul style="list-style-type: none"><li>•</li></ul>
<b>Système de freinage d'urgence autonome (AEB)</b>	<ul style="list-style-type: none"><li>•</li></ul>
<b>Détection de fatigue du conducteur</b>	-
<b>Alerte de collision frontale (FCW)</b>	<ul style="list-style-type: none"><li>•</li></ul>
<b>Système d'appel d'urgence (eCall)</b>	<ul style="list-style-type: none"><li>•</li></ul>

## Climatisation/réfrigérateur

<b>Méthode de contrôle de la température de la climatisation</b>	<ul style="list-style-type: none"><li>• Climatisation automatique</li></ul>
<b>Climatisation indépendante arrière</b>	-

## Climatisation/réfrigérateur (suite)

<b>Bouches d'aération des sièges arrière</b>	•
<b>Contrôle de zone de température</b>	•
<b>Purificateur d'air pour voiture</b>	-
<b>Filtre PM2.5 d'habitacle</b>	•

## Sécurité passive

<b>Airbag conducteur/passager</b>	Principal •/Vice •
<b>Airbags latéraux avant/arrière</b>	Avant •/arrière-
<b>Airbags de tête avant/arrière (airbags rideaux)</b>	• Avant/arrière •

## Frein de roue

<b>Type de freins avant</b>	Ventilation à disque
<b>Type de freins arrière</b>	Type de disque
<b>Type de frein de stationnement</b>	Voiture de stationnement électronique
<b>Dimensions des pneus avant</b>	235/50 R19
<b>Dimensions des pneus arrière</b>	235/50 R19
<b>Dimensions de la roue de secours</b>	Non pleine taille
<b>Placement de la roue de secours</b>	Dans le coffre

## Audio/Éclairage intérieur

<b>Nombre de locuteurs</b>	• 8 haut-parleurs
<b>Éclairage d'ambiance intérieur</b>	• 72 couleurs

## Fonctions de conduite

<b>Affichage des informations de trafic de navigation</b>	•
<b>Assistance de voie</b>	-
<b>Système d'assistance au maintien de la voie</b>	•
<b>Système de régulateur de vitesse</b>	• Croisière adaptative à pleine vitesse

## Fonctions de conduite (suite)

<b>Système de navigation par satellite</b>	<ul style="list-style-type: none"><li>•</li></ul>
<b>Niveau d'assistance à la conduite</b>	<ul style="list-style-type: none"><li>• L2</li></ul>
<b>Centrage de voie</b>	<ul style="list-style-type: none"><li>•</li></ul>
<b>Reconnaissance des panneaux de signalisation routière</b>	<ul style="list-style-type: none"><li>•</li></ul>
<b>Marque de la carte</b>	<ul style="list-style-type: none"><li>• Gaud</li></ul>
<b>Assistance au stationnement</b>	<ul style="list-style-type: none"><li>-</li></ul>

## Éclairage extérieur

<b>Source de lumière de croisement</b>	<ul style="list-style-type: none"><li>• LED</li></ul>
<b>Source lumineuse de feux de route</b>	<ul style="list-style-type: none"><li>• LED</li></ul>
<b>Feux de jour à LED</b>	<ul style="list-style-type: none"><li>•</li></ul>
<b>Feux de route et de croisement adaptatifs</b>	<ul style="list-style-type: none"><li>•</li></ul>
<b>Phares automatiques</b>	<ul style="list-style-type: none"><li>•</li></ul>
<b>Phares réglables en hauteur</b>	<ul style="list-style-type: none"><li>•</li></ul>
<b>Délai d'extinction des phares</b>	<ul style="list-style-type: none"><li>•</li></ul>
<b>Caractéristiques d'éclairage</b>	<ul style="list-style-type: none"><li>• Matrix</li></ul>

## Rétroviseurs extérieurs

<b>Fonction rétroviseur extérieur</b>	<ul style="list-style-type: none"><li>• Réglage électrique;</li><li>• pliage électrique;</li><li>• chauffage du rétroviseur;</li><li>• pliage automatique de la voiture de verrouillage</li></ul>
---------------------------------------	---

## Apparence/antivol

<b>Matériau de la jante</b>	<ul style="list-style-type: none"><li>• Alliage d'aluminium</li></ul>
<b>Coffre électrique</b>	<ul style="list-style-type: none"><li>•</li></ul>
<b>Antidémarrage électronique du moteur</b>	<ul style="list-style-type: none"><li>•</li></ul>
<b>Système de verrouillage centralisé dans la voiture</b>	<ul style="list-style-type: none"><li>•</li></ul>
<b>Type de clé</b>	<ul style="list-style-type: none"><li>• Clé de télécommande</li></ul>
<b>Système de démarrage sans clé</b>	<ul style="list-style-type: none"><li>•</li></ul>

## Apparence/antivol (suite)

<b>Fonction d'entrée sans clé</b>	• Première rangée
<b>Coffre mains libres</b>	•
<b>Mémoire de position du coffre électrique</b>	•
<b>Galerie de toit</b>	•
<b>Fonction de démarrage à distance</b>	•

## Puits de lumière/Verre

<b>Type de toit ouvrant</b>	• Peut ouvrir la lucarne panoramique
<b>Vitres électriques avant/arrière</b>	• Avant/arrière •
<b>Fonction de levage de vitre à une touche</b>	• Toute la voiture
<b>Fonction anti-pincement de fenêtre</b>	•
<b>Miroir de maquillage pour voiture</b>	• Lumière de conduite principale; • Lumière de copilote
<b>Essuie-glace arrière</b>	•
<b>Fonction d'essuie-glace avec capteur de pluie</b>	• Induction des précipitations
<b>Fenêtre latérale en verre multicouche insonorisé</b>	• Première rangée

## Couleur intérieure et extérieure

<b>Couleur extérieure</b>	Huîtres blanches: # F1F5F8; Argent Aurora: # CFD3D3; Gris Xuanwu: #4C5764; Black Moyu: #000000; Bleu émeraude: # 27526C
<b>Couleur intérieure</b>	Ombre de la lune noir: #000000

## Volant/rétroviseur intérieur

<b>Matériau du volant</b>	• Cortex
<b>Réglage de la position du volant</b>	• Ajustement manuel de haut en bas
<b>Volant multifonction</b>	•
<b>Volant chauffant</b>	-
<b>Mémoire du volant</b>	-
<b>Écran d'affichage de l'ordinateur de bord</b>	• Couleur
<b>Tableau de bord LCD complet</b>	•

## Volant/rétroviseur intérieur (suite)

<b>Taille de l'instrument LCD</b>	• 12.3 pouces
<b>Fonction rétroviseur intérieur</b>	• Anti-éblouissement manuel
<b>Changement de vitesse</b>	• Changement de vitesse électronique

## Configuration intelligente

<b>Services de voiture connectée</b>	•
<b>Mises à jour OTA</b>	•
<b>Réseau 4G/5G</b>	•4G
<b>Fonction à distance de l'application mobile</b>	•
<b>points d'accès Wi-Fi</b>	•

## Contrôle de la conduite

<b>Commutateur de mode de conduite</b>	• Sport; • Économie; • Standard/Confort; • Neige
<b>Stationnement automatique</b>	•
<b>Descente en pente raide</b>	•
<b>Aide au démarrage en côte</b>	•
<b>Technologie de démarrage et d'arrêt du moteur</b>	•

## Matériel de conduite

<b>Radar de stationnement avant/arrière</b>	• Avant/arrière •
<b>Système de caméras d'aide à la conduite</b>	• Image panoramique à 360 degrés
<b>Caméra de perception frontale</b>	• Monopoint
<b>Nombre de caméras</b>	• 5
<b>Nombre de radars à ultrasons</b>	• 8
<b>Châssis transparent/ imagerie à 540 degrés</b>	•

## Recharge en voiture

<b>Port multimédia/de chargement</b>	•USB;•Type-C
<b>Nombre de ports USB/ Type-C</b>	• 2 avant/2 arrière

## Recharge en voiture (suite)

### Prise de courant 12 V dans le coffre à bagages

•

"●" = Équipement de série

"\_" = Non disponible

"○" = Équipement en option.

Remarque : Il s'agit de véhicules du marché chinois. La couverture de garantie n'est pas disponible en dehors de la Chine.