

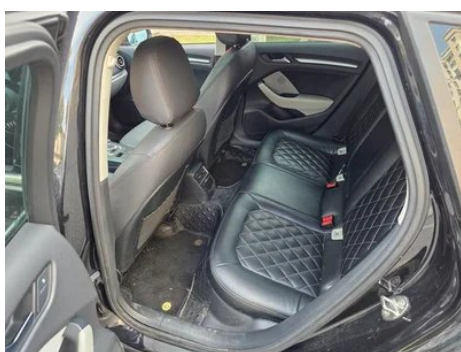
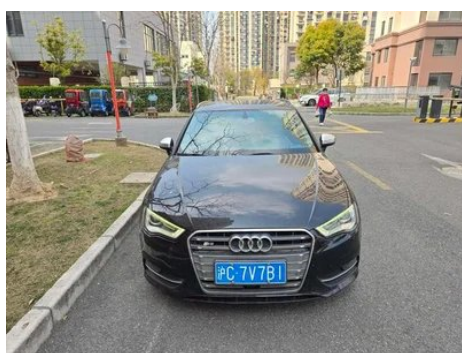
# Rapport de Détail du Véhicule

## Audi A3 2014 Sportback 35 TFSI Automatique et entreprenant

### Informations de Base

Marque	<b>Audi</b>
Kilométrage	<b>143,200 km</b>
Couleur	<b>Noir</b>
Première immatriculation	<b>2015-04-01</b>
Nombre de transferts	<b>0</b>

### Images du Véhicule





## État du Véhicule

1. Longeron latéral supérieur gauche, Réparation de peinture. 2. Bas de caisse gauche, Réparation de peinture. 3. Panneau arrière de carrosserie, Réparation de carrosserie. 4. Aile arrière gauche, Réparation de peinture, Réparation de carrosserie.

## Informations de Configuration

### Informations sur le modèle

<b>Nom du modèle</b>	Audi A3 2014 Sportback 35 TFSI Automatique et entreprenant
<b>Date de lancement</b>	2014.03

### Paramètres de base

<b>Catégorie du véhicule</b>	Voiture compacte
<b>Type d'énergie</b>	Essence
<b>Puissance maximale (kW)</b>	110
<b>Couple maximal (N·m)</b>	250
<b>Transmission</b>	Double embrayage sec à 7 vitesses
<b>Type de carrosserie</b>	Hayon
<b>Moteur</b>	1,4 L 150 chevaux L4
<b>Dimensions (L×I×H) (mm)</b>	4319*1785*1441
<b>Accélération 0-100 km/h (s)</b>	8.4
<b>Vitesse maximale (km/h)</b>	213
<b>Poids à vide (kg)</b>	1340
<b>Poids total autorisé en charge (kg)</b>	-

## Paramètres de base (suite)

<b>Consommation mixte NEDC (L/100 km)</b>	5.4
---	-----

## moteur

<b>Référence moteur</b>	-
<b>Cylindrée (mL)</b>	1395
<b>Cylindrée (L)</b>	1.4
<b>Type d'admission</b>	Turbo
<b>Configuration des cylindres</b>	L
<b>Nombre de cylindres</b>	4
<b>Soupapes par cylindre</b>	4
<b>Distribution</b>	DOHC
<b>Puissance maximale (ch)</b>	150
<b>Régime de puissance maxi (tr/min)</b>	5000-6000
<b>Régime de couple maxi (tr/min)</b>	1750-3000
<b>Puissance nette maximale (kW)</b>	-
<b>Indice d'octane</b>	Numéro 95
<b>Système d'alimentation</b>	Pulvérisation directe
<b>Matériau de culasse</b>	Alliage d'aluminium
<b>Matériau de bloc-moteur</b>	Alliage d'aluminium

## Écran/Système

<b>Écran couleur de contrôle central</b>	•
<b>Bluetooth/Téléphone embarqué</b>	○
<b>Lecteur CD/DVD embarqué</b>	• CD à disque unique

## Corps

<b>Longueur (mm)</b>	4319
<b>Largeur (mm)</b>	1785
<b>Hauteur (mm)</b>	1441
<b>Empattement (mm)</b>	2629
<b>Voie avant (mm)</b>	-
<b>Voie arrière (mm)</b>	-

## Corps (suite)

Type d'ouverture des portes	-
Nombre de portes	5
Nombre de places	5
Capacité du réservoir (L)	50
Volume du coffre (L)	380-1220
Coefficient de traînée (Cx)	-

## Boîte de vitesse

Abréviation	Double embrayage sec à 7 vitesses
Nombre de rapports	7
Type de transmission	Transmission à double embrayage sec (DCT)

## Direction du châssis

Type de transmission	Moteur avant, traction avant (FF)
Type de suspension avant	Suspension indépendante MacPherson
Type de suspension arrière	Suspension indépendante multi-bras
Type de direction assistée	Aide électrique
Structure du corps	Chargé

## Configuration des sièges

Matériau des sièges	• Tissu; ○ Cuir véritable (USD 1,324)
Réglage du siège principal	• Ajustement avant et arrière; • Ajustement du dossier; • Ajustement haut et bas (2 direction); ○ Ajustement haut et bas (4 direction)
Méthode de réglage du siège arrière	• Ajustement avant et arrière; • Réglage du dossier
Réglage électrique du siège conducteur et du siège passager	Principal ○/Secondaire ○
Fonctions des sièges avant	○ Chauffage (USD 294)
Boutons de réglage arrière du siège passager avant	-
Banquette arrière rabattable	• La proportion est abaissée
Accoudoir central avant/arrière	• Avant/arrière •

## Configuration des sièges (suite)

Porte-gobelet arrière	•
Sièges de style sportif	○

## Sécurité active

Système antiblocage des roues (ABS)	•
Répartiteur électronique de freinage (EBD/CBC)	•
Système d'assistance au freinage (EBA/BAS/BA)	•
Système antipatinage (ASR/TCS/TRC)	•
Contrôle électronique de stabilité (ESC/ESP/DSC)	•
Système de surveillance de la pression des pneus (TPMS)	○
Avertisseur de ceinture de sécurité	•
Fixations ISOFIX pour siège enfant	•
Système d'avertissement de franchissement de ligne (LDWS)	○
Système de freinage d'urgence autonome (AEB)	○
Détection de fatigue du conducteur	-

## Climatisation/réfrigérateur

Méthode de contrôle de la température de la climatisation	• Climatisation manuelle; ○ Climatisation automatique (USD 441)
Climatisation indépendante arrière	-
Bouches d'aération des sièges arrière	-
Contrôle de zone de température	○
Purificateur d'air pour voiture	-
Filtre PM2.5 d'habitacle	-

## Sécurité passive

## Sécurité passive (suite)

<b>Airbag conducteur/passager</b>	Principal •/Vice •
<b>Airbags latéraux avant/arrière</b>	Avant •/Arrière ○ Airbags latéraux arrière (USD 265)
<b>Airbags de tête avant/arrière (airbags rideaux)</b>	Avant •/arrière-
<b>Airbag genoux</b>	• Airbags au genou de conduite principale

## Frein de roue

<b>Type de freins avant</b>	Ventilation à disque
<b>Type de freins arrière</b>	Type de disque
<b>Type de frein de stationnement</b>	Voiture de stationnement électronique
<b>Dimensions des pneus avant</b>	205/55 R16
<b>Dimensions des pneus arrière</b>	205/55 R16
<b>Dimensions de la roue de secours</b>	Non pleine taille

## Audio/Éclairage intérieur

<b>Nom de marque du haut-parleur</b>	○Bang & Olufsen(USD 882)
<b>Nombre de locuteurs</b>	○ ≥ 12 klaxon; • 8-9 klaxon

## Fonctions de conduite

<b>Affichage des informations de trafic de navigation</b>	-
<b>Assistance de voie</b>	○
<b>Système d'assistance au maintien de la voie</b>	-
<b>Système de régulateur de vitesse</b>	○Régulateur de vitesse; ○Régulateur de vitesse adaptatif
<b>Système de navigation par satellite</b>	○
<b>Assistance au stationnement</b>	○

## Éclairage extérieur

<b>Source de lumière de croisement</b>	• Halogène; ○ Xenon (USD 882)
<b>Source lumineuse de feux de route</b>	• Halogène; ○ Xenon (USD 882)

## Éclairage extérieur (suite)

<b>Feux de jour à LED</b>	○
<b>Feux de route et de croisement adaptatifs</b>	○
<b>Phares automatiques</b>	○
<b>Feux de brouillard avant</b>	•
<b>Phares réglables en hauteur</b>	•
<b>Délai d'extinction des phares</b>	-
<b>Allumer les phares</b>	○
<b>Dispositif de nettoyage des phares</b>	○

## Rétroviseurs extérieurs

<b>Fonction rétroviseur extérieur</b>	• Réglage électrique; ○ pliage électrique; ○ chauffage du rétroviseur; ○ anti-éblouissement automatique
---------------------------------------	---

## Apparence/antivol

<b>Matériau de la jante</b>	• Alliage d'aluminium
<b>Coffre électrique</b>	-
<b>Antidémarrage électronique du moteur</b>	•
<b>Système de verrouillage centralisé dans la voiture</b>	•
<b>Type de clé</b>	• Clé de télécommande
<b>Système de démarrage sans clé</b>	○
<b>Fonction d'entrée sans clé</b>	○

## Puits de lumière/Verre

<b>Type de toit ouvrant</b>	○ Toit ouvrant électrique
<b>Vitres électriques avant/arrière</b>	• Avant/arrière •
<b>Fonction anti-pincement de fenêtre</b>	•
<b>Miroir de maquillage pour voiture</b>	•
<b>Essuie-glace arrière</b>	•
<b>Fonction d'essuie-glace avec capteur de pluie</b>	○

## Couleur intérieure et extérieure

## Couleur intérieure et extérieure (suite)

<b>Couleur extérieure</b>	Misano rouge: # D91624, Glacier blanc: # F6F6F6, Mirage, Noir: #070A01; Samoa orange: # D37201; Hinaz rouge: # 59222B, Cristal, Argent: # C7C8CA, Amafi, Blanc: # FFFFFFFF, Moby Brown: #482807, Cendres de mousson: # 374A4A; Cendres de lotus: #5D6159; riz en or titane: #462807; bleu scobar: #0E3D69; rouge éblouissant: # D91624
<b>Couleur intérieure</b>	Noir: #000000; noir/titane gris: #000000/# A8AAA9; noir/Capri orange: #000000/# DE7838; noir/Krishi beige: #000000/# DBBABA7; noir/marron: #000000/#544540

## Volant/rétroviseur intérieur

<b>Matériau du volant</b>	• Cortex
<b>Réglage de la position du volant</b>	• Ajustement manuel de haut en bas
<b>Volant multifonction</b>	○
<b>Volant chauffant</b>	-
<b>Mémoire du volant</b>	-
<b>Écran d'affichage de l'ordinateur de bord</b>	•
<b>Tableau de bord LCD complet</b>	-
<b>Fonction rétroviseur intérieur</b>	○ Anti-éblouissement automatique
<b>Palettes de changement de vitesse au volant</b>	○

## Configuration intelligente

<b>Services de voiture connectée</b>	-
<b>Mises à jour OTA</b>	-

## Contrôle de la conduite

<b>Stationnement automatique</b>	•
<b>Aide au démarrage en côte</b>	•
<b>Technologie de démarrage et d'arrêt du moteur</b>	•

## Matériel de conduite

## Matériel de conduite (suite)

<b>Radars de stationnement avant/arrière</b>	Avant ○/Arrière • Radar avant (USD 441)
<b>Système de caméras d'aide à la conduite</b>	○ Image inversée

## Recharge en voiture

<b>Port multimédia/de chargement</b>	•SD
--------------------------------------	-----

## Forfait optionnel

<b>Forfait optionnel</b>	Automatique, Endoscope anti-éblouissement et pare-brise d'essuie avec lumière capteur de pluie (2000 yuans; y compris: anti-éblouissement automatique dans le rétroviseur intérieur, phares automatiques, essuie-glaces à induction), Clé intelligente (4000 yuans; y compris: entrée sans clé, démarrage en un clic), Ajustement électrique du siège du conducteur et soutien de la taille (4000 yuans; y compris: réglage électrique du siège du conducteur, soutien de la taille), Sac de lampe au xénon (6000 yuans; y compris les deux lampes au xénon, les feux arrière à LED, le réglage dynamique de la distance d'irradiation des phares, les feux de jour à LED, le nettoyage des phares), Ajustement électrique des sièges avant et soutien à la taille (6000 yuans; y compris: réglage électrique du siège avant, soutien de la taille)
--------------------------	---

"●" = Équipement de série

"\_" = Non disponible

"○" = Équipement en option.

Remarque : Il s'agit de véhicules du marché chinois. La couverture de garantie n'est pas disponible en dehors de la Chine.