

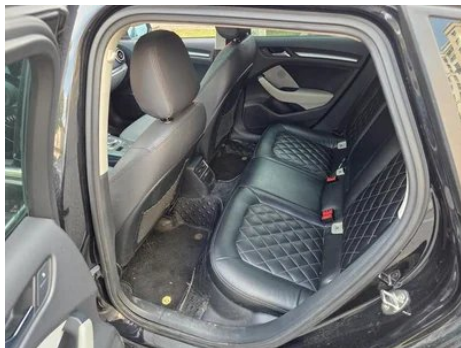
Отчет о Деталях Автомобиля

Audi A3 2014 Sportback 35 TFSI
Автоматический инициативный

Основная Информация

Марка	Audi
Пробег	143,200 km
Цвет	Черный
Первая регистрация	2015-04-01
Количество передач	0

Изображения Автомобиля





Состояние Автомобиля

1. Левый верхний боковой лонжерон, Ремонт лакокрасочного покрытия.
2. Левый порог кузова, Ремонт лакокрасочного покрытия. 3. Задняя панель кузова, Кузовной ремонт. 4. Левое заднее крыло, Ремонт лакокрасочного покрытия, Кузовной ремонт.

Информация о Конфигурации

Информация о модели

Наименование модели	Audi A3 2014 Sportback 35 TFSI Автоматический инициативный
Дата выпуска	2014.03

Основные параметры

Класс автомобиля	Компактный автомобиль
Тип энергии	Бензин
Максимальная мощность (кВт)	110
Максимальный крутящий момент (Н·м)	250
Трансмиссия	7-блок сухого двойного сцепления
Тип кузова	Хэтчбек
Двигатель	1,4 л, 150 лошадиных сил, L4
Габариты (Д×Ш×В) (мм)	4319*1785*1441
Разгон 0-100 км/ч (с)	8.4
Максимальная скорость (км/ч)	213
Снаряженная масса (кг)	1340
Полная масса (кг)	-
Расход топлива по циклу NEDC (л/100км)	5.4

двигатель

Модель двигателя	-
Рабочий объем (мл)	1395
Рабочий объем (л)	1.4

двигатель (продолжение)

Тип впуска	Турбонаддув
Компоновка цилиндров	L
Количество цилиндров	4
Клапанов на цилиндр	4
Газораспределительный механизм	DOHC
Максимальная мощность (л.с.)	150
Обороты максимальной мощности (об/мин)	5000-6000
Обороты максимального крутящего момента (об/мин)	1750-3000
Максимальная полезная мощность (кВт)	-
Октановое число	Номер 95
Система подачи топлива	Прямой впрыск
Материал головки блока цилиндров	Алюминиевый сплав
Материал блока цилиндров	Алюминиевый сплав

Экран/Система

Центральный экран управления цветной	•
Bluetooth/Автомобильный телефон	○
CD/DVD-проигрыватель	• CD на одном диске

Тело

Длина (мм)	4319
Ширина (мм)	1785
Высота (мм)	1441
Колесная база (мм)	2629
Передняя колея (мм)	-
Задняя колея (мм)	-
Тип открывания дверей	-
Количество дверей	5
Количество мест	5

Тело (продолжение)

Объем топливного бака (л)	50
Объем багажника (л)	380-1220
Коэффициент аэродинамического сопротивления (Cd)	-

Коробка передач

Аббревиатура	7-блок сухого двойного сцепления
Количество передач	7
Тип трансмиссии	Сухая коробка передач с двойным сцеплением (DCT)

Рулевое управление шасси

Тип привода	Переднемоторный, переднеприводный (FF)
Тип передней подвески	Независимая подвеска McPherson
Тип задней подвески	Множатная независимая подвеска
Тип усилителя руля	Электрический усилитель
Строение тела	Несущая

Конфигурация сидений

Материал сидений	• Ткань; ○ Натуральная кожа (USD 1,324)
Регулировка основного сиденья	• Регулировка вперед и назад; • регулировка спинки; • регулировка высоты (2 стороны);○ регулировка высоты (4 стороны)
Метод регулировки совместного сиденья	• Регулировка вперед и назад; • регулировка спинки
Электрорегулировка сиденья водителя и пассажира	Главный ○/Вспомогательный ○
Функции передних сидений	○ Отопление (USD 294)
Кнопки регулировки заднего сиденья переднего пассажира	-
Заднее сиденье складное	• Пропорциональное опускание
Передний/задний центральный подлокотник	До •/после •

Конфигурация сидений (продолжение)

Задний подстаканник	•
Сиденья спортивного типа	○

Активная безопасность

Антиблокировочная система (ABS)	•
Электронное распределение тормозных усилий (EBD/CBC)	•
Система экстренного торможения (EBA/BAS/BA)	•
Система контроля тяги (ASR/TCS/TRC)	•
Система курсовой устойчивости (ESC/ESP/DSC)	•
Система контроля давления в шинах (TPMS)	○
Система напоминания о ремне безопасности	•
Крепления ISOFIX для детских кресел	•
Система предупреждения о съезде с полосы (LDWS)	○
Система автономного экстренного торможения (АЕВ)	○
Система обнаружения усталости водителя	-

Кондиционер/холодильник

Метод регулирования температуры в системе кондиционирования воздуха	• Ручной кондиционер; ○ Автоматический кондиционер (USD 441)
Независимая система климат-контроля для задних пассажиров	-
Вентиляционные отверстия на задних сиденьях	-

Кондиционер/холодильник (продолжение)

Контроль температурной зоны	<input type="radio"/>
Автомобильный очиститель воздуха	-
Салонный фильтр PM2.5	-

Пассивная безопасность

Подушка безопасности водителя/пассажира	Мастер •/Заместитель •
Передние/задние боковые подушки безопасности	Спереди •/сзади <input type="radio"/> Боковые подушки безопасности для заднего ряда сидений (USD 265)
Подушки безопасности для защиты головы спереди/сзади (шторки безопасности)	До •/после-
Подушка безопасности для колена	• Главная подушка безопасности

Колесный тормоз

Тип передних тормозов	Вентиляционный диск
Тип задних тормозов	Дисковый
Тип стояночного тормоза	Электронный стоячий автомобиль
Размер передних шин	205/55 R16
Размер задних шин	205/55 R16
Размер запасного колеса	Не полный размер

Аудио/Внутреннее освещение

Название бренда динамика	<input type="radio"/> Bang & Olufsen(USD 882)
Количество говорящих	<input type="radio"/> ≥ 12 рогов; • 8-9 рогов

Функции вождения

Навигационный дисплей дорожной информации	-
Помощь в удержании полосы движения	<input type="radio"/>
Система помощи при движении по полосе	-
Система круиз-контроля	<input type="radio"/> Круиз-контроль; <input type="radio"/> Адаптивный круиз-контроль
Спутниковая навигационная система	<input type="radio"/>
Помощь при парковке	<input type="radio"/>

Внешнее освещение

Внешнее освещение (продолжение)

Источник света ближнего света	• Галоген; ○ ксенон (USD 882)
Источник света дальнего света	• Галоген; ○ ксенон (USD 882)
Светодиодные дневные ходовые огни	○
Адаптивный дальний и ближний свет	○
Автоматические фары	○
Передние противотуманные фары	•
Регулируемые по высоте фары	•
Задержка выключения фар	-
Поворот фар	○
Устройство для очистки фар	○

Внешние зеркала

Функция внешнего зеркала	• Электрическая регулировка; ○ Электрический складной; ○ Нагрев зеркал заднего вида; ○ Автоматический анти-ослепительный
--------------------------	--

Внешний вид/противоугонное

Материал обода	• Алюминиевый сплав
Электрический багажник	-
Электронный иммобилайзер двигателя	•
Центральный замок в автомобиле	•
Тип ключа	• Ключ дистанционного управления
Система бесключевого запуска	○
Функция бесключевого доступа	○

Мансардное окно/стекло

Тип люка	○ Электрический люк в крыше
Передние/задние электрические стеклоподъемники	До •/после •

Мансардное окно/стекло (продолжение)

Функция защиты от заземления окон	•
Автомобильное зеркало для макияжа	•
Задний дворник	•
Функция стеклоочистителя с датчиком дождя	○

Цвет интерьера и экстерьера

Цвет кузова	Мизано красный: # D91624, Ледник белый: # F6F6F6, Фантом, Черный: #070A01; Самоа оранжевый: # D37201; Хинац красный: # 59222B, Хрусталь, Серебро: # C7C8CA, Амафи, Белый: # FFFFFFFF, Белуга коричневый: #482807, Муссон-серый: # 374A4A; Лотос-серый: #5D6159; Титановый золотой рис: #462807; Скоба-синий: #0E3D69; Ослепительный красный: # D91624
Цвет салона	Черный: #000000; Черный/Титановый серый: #000000/#A8AAA9; Черный/Капри оранжевый: #000000/# DE7838; Черный/Кези бежевый: #000000/# DBCBA7; Черный/каштановый коричневый: #000000/#544540

Рулевое колесо/внутреннее зеркало

Материал рулевого колеса	• Кора
Регулировка положения рулевого колеса	• Ручная регулировка вверх и вниз
Многофункциональное рулевое колесо	○
Подогрев рулевого колеса	-
Память рулевого колеса	-
Экран дисплея маршрутного компьютера	•
Полностью ЖК-панель приборов	-
Функция внутреннего зеркала заднего вида	○ Автоматическая антибликовая

Рулевое колесо/внутреннее зеркало (продолжение)

Подрулевые лепестки переключения передач	○
--	---

Интеллектуальная конфигурация

Сервисы подключенного автомобиля	-
Обновления по воздуху (ОТА)	-

Контроль вождения

Автоматическая парковка	•
Помощь при трогании на подъеме	•
Технология запуска и остановки двигателя	•

Приводное оборудование

Передний/задний парковочный радар	Спереди ○/сзади •, передний радар (USD 441)
Система видеопомощи при вождении	○ Изображение заднего хода

Зарядка в автомобиле

Мультимедийный/зарядный порт	•SD
------------------------------	-----

Дополнительный пакет

Дополнительный пакет (продолжение)

Дополнительный пакет	Автоматический, Антибликовые эндоскопы и ветровое стекло стеклоочистителя с датчиком света дождя (2000 юаней, в том числе: внутренние зеркала заднего вида, автоматические антибликовые, автоматические фары, индукционные стеклоочиститель), Умные ключи (4000 юаней, в том числе: вход без ключа, запуск в один клик), Электрическая регулировка сиденья водителя и поясничная поддержка (4000 юаней, в том числе: электрическая регулировка сиденья водителя, поддержка талии), Сумка для ксеноновой лампы (6000 юаней; Включает биксеноновые лампы, светодиодные задние фонари, динамическая регулировка расстояния освещения фар, светодиодные дневные ходовые огни, очистка фар), Электрическая регулировка передних сидений и поясничная поддержка (6000 юаней, в том числе: электрическая регулировка переднего сиденья, поясничная поддержка)
-----------------------------	--

"●" = Стандартное оборудование

"_" = Недоступно

"○" = Опциональное оборудование.

Примечание: Это автомобили для китайского рынка.

Гарантийное покрытие недоступно за пределами Китая.