

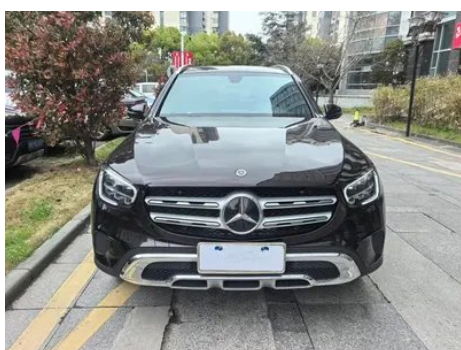
Rapport de Détail du Véhicule

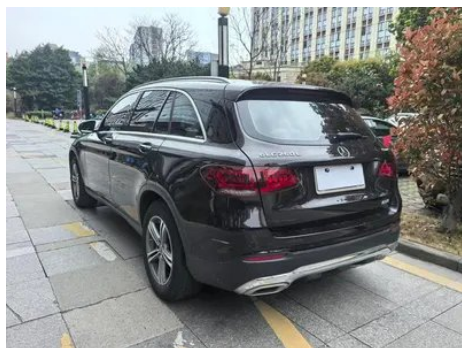
Mercedes-Benz GLC 2021 GLC 260 L 4MATIC
Type dynamique

Informations de Base

Marque	Mercedes-Benz
Kilométrage	67,000 km
Couleur	Autres
Première immatriculation	2021-05-01
Nombre de transferts	0

Images du Véhicule





État du Véhicule

1. Bas de caisse droit, Déformation du côté intérieur. 2. Rails et armature du siège conducteur, Traces de démontage. 3. Aile arrière gauche, Déformation. 4. Siège conducteur, Usure.

Informations de Configuration

Informations sur le modèle

Nom du modèle	Mercedes-Benz GLC 201 GLC 260 L 4MATIC Type dynamique
Date de lancement	2020.11

Paramètres de base

Catégorie du véhicule	SUV moyen
Type d'énergie	Essence
Puissance maximale (kW)	145
Couple maximal (N·m)	320
Transmission	9 bras auto-intégré
Type de carrosserie	SUV
Moteur	2.0T 197 chevaux L4
Dimensions (L×l×H) (mm)	4764*1898*1642
Accélération 0-100 km/h (s)	8.4
Vitesse maximale (km/h)	213
Poids à vide (kg)	1890
Poids total autorisé en charge (kg)	-
Consommation mixte NEDC (L/100 km)	8.1

moteur

Référence moteur	264 920
Cylindrée (mL)	1991
Cylindrée (L)	2.0
Type d'admission	Turbo
Configuration des cylindres	L
Nombre de cylindres	4
Soupapes par cylindre	4
Distribution	DOHC
Puissance maximale (ch)	197
Régime de puissance maxi (tr/min)	6100
Régime de couple maxi (tr/min)	1650-4000
Puissance nette maximale (kW)	145
Indice d'octane	Numéro 95
Système d'alimentation	Pulvérisation directe
Matériau de culasse	Alliage d'aluminium
Matériau de bloc-moteur	Alliage d'aluminium
Disposition du moteur	Vertical

Écran/Système

Écran couleur de contrôle central	• Écran LCD tactile
Taille de l'écran d'infodivertissement	• 10.25 pouces
Bluetooth/Téléphone embarqué	•
Intégration/Mise en miroir de smartphone	• Prise en charge de CarPlay; • Prise en charge de CarLife
Système de contrôle de reconnaissance vocale	• Système multimédia; • Téléphone; • Climatisation

Corps

Longueur (mm)	4764
Largeur (mm)	1898
Hauteur (mm)	1642
Empattement (mm)	2973

Corps (suite)

Voie avant (mm)	1614
Voie arrière (mm)	1611
Type d'ouverture des portes	Porte battante
Nombre de portes	5
Nombre de places	5
Capacité du réservoir (L)	66
Volume du coffre (L)	-
Coefficient de traînée (Cx)	-
Angle d'attaque (°)	23
Angle de fuite (°)	21

Boîte de vitesse

Abréviation	9 bras auto-intégré
Nombre de rapports	9
Type de transmission	Transmission automatique avec mode manuel (AT)

Direction du châssis

Type de transmission	Moteur avant, transmission intégrale (F-AWD)
Quatre roues motrices	Quad Drive
Structure différentielle centrale	Embrayage multi-feuilles
Type de suspension avant	Suspension indépendante multi-bras
Type de suspension arrière	Suspension indépendante multi-bras
Type de direction assistée	Aide électrique
Structure du corps	Chargé

Configuration des sièges

Matériau des sièges	<ul style="list-style-type: none">• Imitation de peau
Réglage du siège principal	<ul style="list-style-type: none">• Ajustement avant et arrière;• Ajustement du dossier;• Ajustement haut et bas (4 direction);• Ajustement du support des jambes;• Soutien de la taille (4 direction)

Configuration des sièges (suite)

Méthode de réglage du siège arrière	<ul style="list-style-type: none">• Ajustement avant et arrière; • Ajustement du dossier; • Ajustement haut et bas (4 direction); • Ajustement du support des jambes; • Soutien de la taille (4 direction)
Réglage électrique du siège conducteur et du siège passager	Principal •/Vice •
Fonctions des sièges avant	<ul style="list-style-type: none">• Chauffage
Boutons de réglage arrière du siège passager avant	<ul style="list-style-type: none">•
Banquette arrière rabattable	<ul style="list-style-type: none">• La proportion est abaissée
Accoudoir central avant/arrière	<ul style="list-style-type: none">• Avant/arrière •
Porte-gobelet arrière	<ul style="list-style-type: none">•
Fonctions des sièges de la deuxième rangée	<ul style="list-style-type: none">○ Chauffage (USD 441)

Sécurité active

Système antiblocage des roues (ABS)	<ul style="list-style-type: none">•
Répartiteur électronique de freinage (EBD/CBC)	<ul style="list-style-type: none">•
Système d'assistance au freinage (EBA/BAS/BA)	<ul style="list-style-type: none">•
Système antipatinage (ASR/TCS/TRC)	<ul style="list-style-type: none">•
Contrôle électronique de stabilité (ESC/ESP/DSC)	<ul style="list-style-type: none">•
Système de surveillance de la pression des pneus (TPMS)	<ul style="list-style-type: none">• Affichage de la pression des pneus
Avertisseur de ceinture de sécurité	<ul style="list-style-type: none">• Première rangée
Fixations ISOFIX pour siège enfant	<ul style="list-style-type: none">•
Système d'avertissement de franchissement de ligne (LDWS)	-

Sécurité active (suite)

Système de freinage d'urgence autonome (AEB)	•
Détection de fatigue du conducteur	•
Système d'appel d'urgence (eCall)	•

Climatisation/réfrigérateur

Méthode de contrôle de la température de la climatisation	• Climatisation automatique
Climatisation indépendante arrière	-
Bouches d'aération des sièges arrière	•
Contrôle de zone de température	•
Purificateur d'air pour voiture	-
Filtre PM2.5 d'habitacle	○(USD 221)

Sécurité passive

Airbag conducteur/passager	Principal •/Vice •
Airbags latéraux avant/arrière	Avant •/Arrière ○ Airbags latéraux arrière (USD 456)
Airbags de tête avant/arrière (airbags rideaux)	• Avant/arrière •
Pneus run-flat	•
Airbag genoux	• Airbags au genou de conduite principale

Frein de roue

Type de freins avant	Ventilation à disque
Type de freins arrière	Ventilation à disque
Type de frein de stationnement	Voiture de stationnement électronique
Dimensions des pneus avant	235/60 R18
Dimensions des pneus arrière	235/60 R18
Dimensions de la roue de secours	Aucun

Audio/Éclairage intérieur

Audio/Éclairage intérieur (suite)

Nom de marque du haut-parleur	○ Burmester Voices of Berlin
Nombre de locuteurs	• 7 haut-parleurs; ○ 13 haut-parleurs
Éclairage d'ambiance intérieur	○ 64 couleurs

Fonctions de conduite

Affichage des informations de trafic de navigation	-
Assistance de voie	○ (USD 603)
Système d'assistance au maintien de la voie	-
Système de régulateur de vitesse	• Croisière à vitesse fixe
Système de navigation par satellite	-
Assistance au stationnement	•

Éclairage extérieur

Source de lumière de croisement	• LED
Source lumineuse de feux de route	• LED
Feux de jour à LED	•
Feux de route et de croisement adaptatifs	-
Phares automatiques	•
Phares réglables en hauteur	•
Délai d'extinction des phares	•

Rétroviseurs extérieurs

Fonction rétroviseur extérieur	• Réglage électrique; • Pliage électrique; • Rétroviseurs chauffants; • Rabattement automatique lors de la marche arrière; • Pliage automatique à la fermeture du véhicule; • Fonction anti-éblouissement automatique
---------------------------------------	---

Apparence/antivol

Matériau de la jante	• Alliage d'aluminium
Coffre électrique	•

Apparence/antivol (suite)

Antidémarrage électronique du moteur	<ul style="list-style-type: none">•
Système de verrouillage centralisé dans la voiture	<ul style="list-style-type: none">•
Type de clé	<ul style="list-style-type: none">• Clé de télécommande
Système de démarrage sans clé	<ul style="list-style-type: none">•
Fonction d'entrée sans clé	<input type="radio"/> Toute la voiture
Kit d'apparence	<input type="radio"/> Style sportif
Coffre mains libres	<input type="radio"/>
Mémoire de position du coffre électrique	<ul style="list-style-type: none">•
Galerie de toit	<ul style="list-style-type: none">•
Fonction de démarrage à distance	<ul style="list-style-type: none">•

Puits de lumière/Verre

Type de toit ouvrant	<ul style="list-style-type: none">• Toit ouvrant électrique segmenté
Vitres électriques avant/arrière	<ul style="list-style-type: none">• Avant/arrière •
Fonction de levage de vitre à une touche	<ul style="list-style-type: none">• Toute la voiture
Fonction anti-pincement de fenêtre	<ul style="list-style-type: none">•
Miroir de maquillage pour voiture	<ul style="list-style-type: none">• Lampe d'éclairage du conducteur;• Lampe d'éclairage du passager avant;• Lampes d'éclairage de la banquette arrière
Essuie-glace arrière	<ul style="list-style-type: none">•
Fonction d'essuie-glace avec capteur de pluie	<ul style="list-style-type: none">• Induction des précipitations

Couleur intérieure et extérieure

Couleur extérieure	Vert de pin: #193A48; chaux au clair de lune: #566262; noir de Yao Yan: #000000; gris de graphite: #4E5158; bleu de saphir: #0D2C95; blanc de l'Arctique: #F4F4F4; argent: #D7DCDC; noir rubis: #1B100F; espace-temps: #ACAE; rouge de zircon: #B00D15
---------------------------	--

Couleur intérieure et extérieure (suite)

Couleur intérieure	Noir/Café brun: #000000/# 221F1F; noir: #000000; noir/selle brun: #000000/#844B41; noir/vigne rouge: #000000/#962A31; magma gris/noir: #323232/#000000
---------------------------	--

Volant/rétroviseur intérieur

Matériau du volant	• Cortex
Réglage de la position du volant	• Ajustement manuel de haut en bas
Volant multifonction	•
Volant chauffant	-
Mémoire du volant	-
Écran d'affichage de l'ordinateur de bord	• Couleur
Tableau de bord LCD complet	•
Taille de l'instrument LCD	• 12.3 pouces
Fonction rétroviseur intérieur	• Antiéblouissement automatique
Palettes de changement de vitesse au volant	•

Configuration intelligente

Services de voiture connectée	•
Mises à jour OTA	-

Contrôle de la conduite

Commutateur de mode de conduite	• Sport; • Économie; • Norme/Confort
Stationnement automatique	•
Aide au démarrage en côte	•
Fonction de suspension variable	• Réglage souple et dur de la suspension
Rapport de direction variable	•
Technologie de démarrage et d'arrêt du moteur	•

Matériel de conduite

Matériel de conduite (suite)

Radars de stationnement avant/arrière	• Avant/arrière •
Système de caméras d'aide à la conduite	• Image inversée

Recharge en voiture

Port multimédia/de chargement	•Type-C
Nombre de ports USB/Type-C	• 2 avant/2 arrière
Fonction de chargement sans fil pour téléphone portable	○ Première rangée (USD 265)
Prise de courant 12 V dans le coffre à bagages	•

Forfait optionnel

Forfait optionnel	Set Zhixiang 2 260 L 4MATIC dynamique (USD 1,059; comprend: les composants de style corps AMG, les composants de confort d'entrée sans clé (KEYLESS-GO)); Set Zhile 260 L 4MATIC dynamique (USD 1,279; y compris: système audio surround Burmester®, système d'éclairage ambiant)
--------------------------	---

"●" = Équipement de série

"-" = Non disponible

"○" = Équipement en option.

Remarque : Il s'agit de véhicules du marché chinois. La couverture de garantie n'est pas disponible en dehors de la Chine.