

# Отчет о Деталях Автомобиля

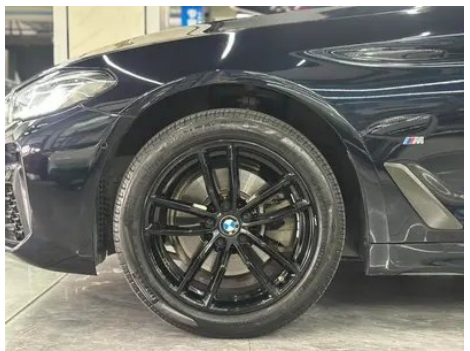
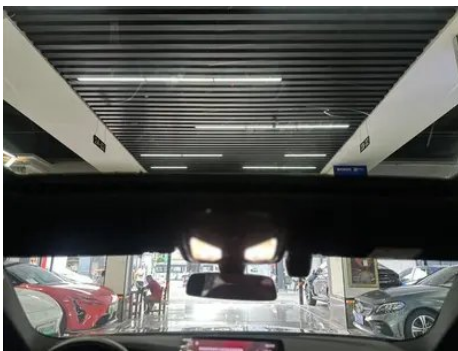
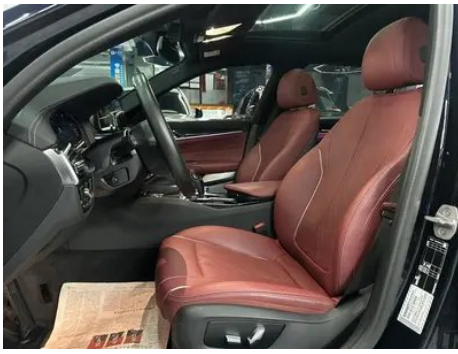
BMW 5 Series 2022 Модификация 525Li M  
Спортивный костюм

## Основная Информация

Марка	BMW
Пробег	59,000 km
Цвет	Черный
Первая регистрация	2022-05-01
Количество передач	0

## Изображения Автомобиля





## Состояние Автомобиля

1. Левая задняя боковина, Деформация.

## Информация о Конфигурации

### Информация о модели

Наименование модели	BMW 5 Series 2022 Модификация 525Li M Спортивный костюм
Дата выпуска	2021.10

### Основные параметры

Класс автомобиля	Большие и большие автомобили
Тип энергии	Бензин
Максимальная мощность (кВт)	135

## Основные параметры (продолжение)

<b>Максимальный крутящий момент (Н·м)</b>	290
<b>Трансмиссия</b>	8 ручных передач
<b>Тип кузова</b>	Седан
<b>Двигатель</b>	2,0 л, 184 лошадиные силы, L4
<b>Габариты (Д×Ш×В) (мм)</b>	5106*1868*1500
<b>Разгон 0-100 км/ч (с)</b>	8.6
<b>Максимальная скорость (км/ч)</b>	230
<b>Снаряженная масса (кг)</b>	1705
<b>Полная масса (кг)</b>	2225
<b>Расход топлива по циклу NEDC (л/100км)</b>	6.5
<b>Расход топлива по циклу WLTP (л/100км)</b>	7.4

### двигатель

<b>Модель двигателя</b>	B48B20C
<b>Рабочий объем (мл)</b>	1998
<b>Рабочий объем (л)</b>	2.0
<b>Тип впуска</b>	Турбонаддув
<b>Компоновка цилиндров</b>	L
<b>Количество цилиндров</b>	4
<b>Клапанов на цилиндр</b>	4
<b>Газораспределительный механизм</b>	DOHC
<b>Максимальная мощность (л.с.)</b>	184
<b>Обороты максимальной мощности (об/мин)</b>	5000-6500
<b>Обороты максимального крутящего момента (об/мин)</b>	1350-4250
<b>Максимальная полезная мощность (кВт)</b>	135
<b>Октановое число</b>	Номер 95
<b>Система подачи топлива</b>	Прямой впрыск
<b>Материал головки блока цилиндров</b>	Алюминиевый сплав

## двигатель (продолжение)

<b>Материал блока цилиндров</b>	Алюминиевый сплав
<b>Компоновка двигателя</b>	Вертикальное

## Экран/Система

<b>Центральный экран управления цветной</b>	<ul style="list-style-type: none"><li>• Сенсорный ЖК-экран</li></ul>
<b>Размер экрана информационно-развлекательной системы</b>	<ul style="list-style-type: none"><li>• 12,3 дюйма</li></ul>
<b>Bluetooth/Автомобильный телефон</b>	<ul style="list-style-type: none"><li>•</li></ul>
<b>Интеграция смартфона/Зеркалирование</b>	<ul style="list-style-type: none"><li>• Поддержка CarPlay;• Поддержка CarLife</li></ul>
<b>Система управления с распознаванием голоса</b>	<ul style="list-style-type: none"><li>• Мультимедийная система; • навигация; • телефон; • кондиционер</li></ul>
<b>Интеллектуальная система автомобиля</b>	<ul style="list-style-type: none"><li>• iDrive</li></ul>
<b>Управление жестами</b>	○

## Тело

<b>Длина (мм)</b>	5106
<b>Ширина (мм)</b>	1868
<b>Высота (мм)</b>	1500
<b>Колесная база (мм)</b>	3105
<b>Передняя колея (мм)</b>	1598
<b>Задняя колея (мм)</b>	1622
<b>Тип открывания дверей</b>	Открытая дверь
<b>Количество дверей</b>	4
<b>Количество мест</b>	5
<b>Объем топливного бака (л)</b>	68
<b>Объем багажника (л)</b>	-
<b>Коэффициент аэродинамического сопротивления (Cd)</b>	-
<b>Угол въезда (°)</b>	17
<b>Угол съезда (°)</b>	18

## Коробка передач

## Коробка передач (продолжение)

<b>Аббревиатура</b>	8 ручных передач
<b>Количество передач</b>	8
<b>Тип трансмиссии</b>	Автоматическая коробка передач с ручным режимом (AT)

## Рулевое управление шасси

<b>Тип привода</b>	Переднемоторный, заднеприводный (FR)
<b>Тип передней подвески</b>	Независимая подвеска с двумя поперечными рычагами
<b>Тип задней подвески</b>	Множатная независимая подвеска
<b>Тип усилителя руля</b>	Электрический усилитель
<b>Строение тела</b>	Несущая

## Конфигурация сидений

<b>Материал сидений</b>	• Имитация кожи
<b>Регулировка основного сиденья</b>	• Регулировка вперед и назад; • регулировка спинки; • регулировка высоты и высоты (4 стороны);○ поддержка талии (4 стороны)(USD 324)
<b>Метод регулировки совместного сиденья</b>	• Регулировка вперед и назад; • регулировка спинки; • регулировка высоты и высоты (4 стороны);○ поддержка талии (4 стороны)(USD 324)
<b>Электрорегулировка сиденья водителя и пассажира</b>	Мастер •/Заместитель •
<b>Функции передних сидений</b>	○ Нагревание
<b>Функция памяти электрических сидений</b>	• Водительское положение
<b>Кнопки регулировки заднего сиденья переднего пассажира</b>	-
<b>Передний/задний центральный подлокотник</b>	До •/после •
<b>Задний подстаканник</b>	•

## Активная безопасность

<b>Антиблокировочная система (ABS)</b>	•
--	---

## Активная безопасность (продолжение)

Электронное распределение тормозных усилий (EBD/CBC)	•
Система экстренного торможения (EBA/BAS/BA)	•
Система контроля тяги (ASR/TCS/TRC)	•
Система курсовой устойчивости (ESC/ESP/DSC)	•
Система контроля давления в шинах (TPMS)	• Отображение давления в шинах
Система напоминания о ремне безопасности	• Передний ряд
Крепления ISOFIX для детских кресел	•
Система предупреждения о съезде с полосы (LDWS)	-
Система автономного экстренного торможения (АЕВ)	-
Система обнаружения усталости водителя	•
Система экстренного вызова (eCall)	•

## Кондиционер/холодильник

Метод регулирования температуры в системе кондиционирования воздуха	• Автоматический кондиционер
Независимая система климат-контроля для задних пассажиров	-
Вентиляционные отверстия на задних сиденьях	•
Контроль температурной зоны	•
Автомобильный очиститель воздуха	-
Салонный фильтр PM2.5	•

## Пассивная безопасность

<b>Подушка безопасности водителя/пассажира</b>	Мастер •/Заместитель •
<b>Передние/задние боковые подушки безопасности</b>	До •/после-
<b>Подушки безопасности для защиты головы спереди/сзади (шторки безопасности)</b>	До •/после •
<b>Шины Run-Flat</b>	•
<b>Пассивная защита пешеходов</b>	•

## Колесный тормоз

<b>Тип передних тормозов</b>	Вентиляционный диск
<b>Тип задних тормозов</b>	Вентиляционный диск
<b>Тип стояночного тормоза</b>	Электронный стоячий автомобиль
<b>Размер передних шин</b>	245/45 R18
<b>Размер задних шин</b>	245/45 R18
<b>Размер запасного колеса</b>	Нет.

## Аудио/Внутреннее освещение

<b>Название бренда динамика</b>	<input type="radio"/> Harman/Kardon Хаманкартон
<b>Количество говорящих</b>	• 6 рогов; <input type="radio"/> 12 рогов (4000 юаней); <input type="radio"/> 16 рогов
<b>Внутреннее окружающее освещение</b>	• 11 цветов

## Функции вождения

<b>Навигационный дисплей дорожной информации</b>	•
<b>Помощь в удержании полосы движения</b>	-
<b>Система помощи при движении по полосе</b>	-
<b>Система круиз-контроля</b>	• Круиз с фиксированной скоростью; <input type="radio"/> Адаптивный круиз
<b>Спутниковая навигационная система</b>	•
<b>Отслеживание обратного хода</b>	<input type="radio"/>
<b>Помощь при парковке</b>	<input type="radio"/>

## Внешнее освещение

## Внешнее освещение (продолжение)

Источник света ближнего света	• LED
Источник света дальнего света	• LED
Светодиодные дневные ходовые огни	•
Адаптивный дальний и ближний свет	•
Автоматические фары	•
Регулируемые по высоте фары	•
Задержка выключения фар	•
Лампа указателя поворота	•

## Внешние зеркала

Функция внешнего зеркала	• Электрическая регулировка; • Электрическое складывание; • Память положения зеркал; • Подогрев зеркал; • Автоматическое опускание при включении заднего хода; • Автоматическое складывание при блокировке автомобиля; ○ Автоматическое антибликовое покрытие (USD 368)
--------------------------	---

## Внешний вид/противоугонное

Материал обода	• Алюминиевый сплав
Электрический багажник	•
Электронный иммобилайзер двигателя	•
Центральный замок в автомобиле	•
Тип ключа	• Ключ дистанционного управления
Система бесключевого запуска	•
Функция бесключевого доступа	○ Весь автомобиль (USD 956)
Внешний вид комплекта	• Спортивный стиль
Бесконтактное открывание багажника	○

## Внешний вид/противоугонное (продолжение)

<b>Функция удаленного запуска</b>	•
<b>Активная закрытая решетка</b>	•

## Мансардное окно/стекло

<b>Тип люка</b>	• Электрический люк
<b>Передние/задние электрические стеклоподъемники</b>	До •/после •
<b>Функция подъема окна одним нажатием</b>	• Вся машина
<b>Функция защиты от заземления окон</b>	•
<b>Автомобильное зеркало для макияжа</b>	•Фара освещения водителя; •Фара освещения пассажира; •Фара освещения заднего ряда сидений
<b>Задний дворник</b>	-
<b>Функция стеклоочистителя с датчиком дождя</b>	• Индуктивный тип дождя

## Цвет интерьера и экстерьера

<b>Цвет кузова</b>	Yu Yu Red: #810B17; руда белая: # E7E7E7; драгоценный камень зеленый: #242224; карасс серебро: # C6C1B4; квантовый синий: # 273F7C; углерод черный: #232A30
<b>Цвет салона</b>	Черный/Мокко: #000000/#423534; Черный: #000000; Черный/Коньяк: #000000/#78593D; Черный/вулканический красный: #000000/#8A3D47

## Рулевое колесо/внутреннее зеркало

<b>Материал рулевого колеса</b>	• Натуральная кожа
<b>Регулировка положения рулевого колеса</b>	• Электрическая регулировка вверх и вниз
<b>Многофункциональное рулевое колесо</b>	•
<b>Подогрев рулевого колеса</b>	-
<b>Память рулевого колеса</b>	•

## Рулевое колесо/внутреннее зеркало (продолжение)

Экран дисплея маршрутного компьютера	<ul style="list-style-type: none"><li>• Цвет</li></ul>
Полностью ЖК-панель приборов	<ul style="list-style-type: none"><li>•</li></ul>
Размер ЖК-дисплея	<ul style="list-style-type: none"><li>• 12,3 дюйма</li></ul>
Функция внутреннего зеркала заднего вида	<ul style="list-style-type: none"><li>• Автоматическая антибликовая</li></ul>
Переключение передач	<ul style="list-style-type: none"><li>• Переключение электронного переключения</li></ul>

## Интеллектуальная конфигурация

Сервисы подключенного автомобиля	<ul style="list-style-type: none"><li>•</li></ul>
Обновления по воздуху (ОТА)	<ul style="list-style-type: none"><li>•</li></ul>
Сеть 4G/5G	<ul style="list-style-type: none"><li>•4G</li></ul>
Функция удаленного управления через мобильное приложение	<ul style="list-style-type: none"><li>• Управление дверью; • запуск автомобиля; • контроль кондиционирования воздуха; • запрос/диагностика состояния автомобиля; • позиционирование/поиск автомобиля</li></ul>
Точки доступа Wi-Fi	<ul style="list-style-type: none"><li>•</li></ul>

## Контроль вождения

Переключатель режима движения	<ul style="list-style-type: none"><li>• Спорт; • экономичный; • стандарт/комфорт</li></ul>
Автоматическая парковка	<ul style="list-style-type: none"><li>•</li></ul>
Помощь при трогании на подъеме	<ul style="list-style-type: none"><li>•</li></ul>
Технология запуска и остановки двигателя	<ul style="list-style-type: none"><li>•</li></ul>

## Приводное оборудование

Передний/задний парковочный радар	До •/после •
Система видеопомощи при вождении	<ul style="list-style-type: none"><li>• Камера заднего вида; ○ Панорамная камера 360 градусов</li></ul>

## Зарядка в автомобиле

Мультимедийный/зарядный порт	<ul style="list-style-type: none"><li>•USB;•Type-C</li></ul>
Количество портов USB/Type-C	<ul style="list-style-type: none"><li>• 2 в первом ряду/2 в заднем ряду</li></ul>

## Зарядка в автомобиле (продолжение)

**Функция беспроводной зарядки мобильного телефона**

- Передний ряд

## Дополнительный пакет

**Дополнительный пакет**

Зимний комплект (3000 юаней; в том числе: функция обогрева передних сидений), развлекательный набор (10000 юаней; в том числе: высококачественная аудиосистема Harman/Kardon, система управления жестами), комплект помощи при вождении (11 000 юаней; в том числе: система активного круиз-контроля, автоматическая помощь при парковке), комплект комфорта (12 000 юаней; в том числе: вход без ключа (передняя дверь, крышка багажника), внешнее зеркало заднего вида с автоматической антибликовой функцией, автоматическая система помощи при парковке Plus)

"●" = Стандартное оборудование

"\_" = Недоступно

"○" = Опциональное оборудование.

Примечание: Это автомобили для китайского рынка.

Гарантийное покрытие недоступно за пределами Китая.