

# Rapport de Détail du Véhicule

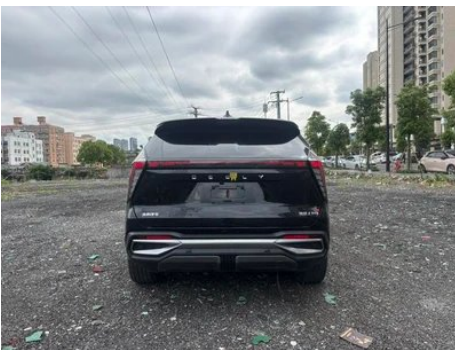
Geely Auto Boyue L 2023 1.5TD DCT Finition premium

## Informations de Base

Marque	Geely
Kilométrage	24,000 km
Couleur	Noir
Première immatriculation	2023-06-01
Nombre de transferts	0

## Images du Véhicule





## État du Véhicule

1. Déformation.

## Informations de Configuration

### Informations sur le modèle

Nom du modèle	Boyue L 2023 1.5TD DCT Prestige Model
---------------	---------------------------------------

## Informations sur le modèle (suite)

<b>Date de lancement</b>	2022.10
--------------------------	---------

### Paramètres de base

<b>Catégorie du véhicule</b>	SUV compact
<b>Type d'énergie</b>	Essence
<b>Puissance maximale (kW)</b>	133
<b>Couple maximal (N·m)</b>	290
<b>Transmission</b>	Double embrayage à 7 blocs d'humidité
<b>Type de carrosserie</b>	SUV
<b>Moteur</b>	1.5T 181 chevaux L4
<b>Dimensions (L×I×H) (mm)</b>	4670*1900*1705
<b>Accélération 0-100 km/h (s)</b>	-
<b>Vitesse maximale (km/h)</b>	195
<b>Poids à vide (kg)</b>	1571
<b>Poids total autorisé en charge (kg)</b>	2000
<b>Consommation mixte NEDC (L/100 km)</b>	6.3
<b>Consommation mixte WLTP (L/100 km)</b>	6.8

### moteur

<b>Référence moteur</b>	BHE15-EFZ
<b>Cylindrée (mL)</b>	1499
<b>Cylindrée (L)</b>	1.5
<b>Type d'admission</b>	Turbo
<b>Configuration des cylindres</b>	L
<b>Nombre de cylindres</b>	4
<b>Soupapes par cylindre</b>	4
<b>Distribution</b>	DOHC
<b>Puissance maximale (ch)</b>	181
<b>Régime de puissance maxi (tr/min)</b>	5500
<b>Régime de couple maxi (tr/min)</b>	2000-3500

## moteur (suite)

<b>Puissance nette maximale (kW)</b>	128
<b>Indice d'octane</b>	Numéro 92
<b>Système d'alimentation</b>	Pulvérisation directe
<b>Matériau de culasse</b>	Alliage d'aluminium
<b>Matériau de bloc-moteur</b>	Alliage d'aluminium
<b>Disposition du moteur</b>	Horizontal

## Écran/Système

<b>Écran couleur de contrôle central</b>	<ul style="list-style-type: none"><li>• Écran LCD tactile</li></ul>
<b>Taille de l'écran d'infodivertissement</b>	<ul style="list-style-type: none"><li>• 13,2 pouces</li></ul>
<b>Bluetooth/Téléphone embarqué</b>	<ul style="list-style-type: none"><li>•</li></ul>
<b>Système de contrôle de reconnaissance vocale</b>	<ul style="list-style-type: none"><li>• Système multimédia; • Navigation; • Téléphone; • Climatisation; • Toit ouvrant</li></ul>
<b>Système intelligent embarqué</b>	<ul style="list-style-type: none"><li>• Geely Galaxy OS</li></ul>
<b>Stockage du système du véhicule (Go)</b>	<ul style="list-style-type: none"><li>•128</li></ul>
<b>Puce intelligente pour voiture</b>	<ul style="list-style-type: none"><li>• Qualcomm Snapdragon 8155</li></ul>

## Corps

<b>Longueur (mm)</b>	4670
<b>Largeur (mm)</b>	1900
<b>Hauteur (mm)</b>	1705
<b>Empattement (mm)</b>	2777
<b>Voie avant (mm)</b>	1618
<b>Voie arrière (mm)</b>	1618
<b>Type d'ouverture des portes</b>	Porte battante
<b>Nombre de portes</b>	5
<b>Nombre de places</b>	5
<b>Capacité du réservoir (L)</b>	54
<b>Volume du coffre (L)</b>	650-1610
<b>Coefficient de traînée (Cx)</b>	-
<b>Angle d'attaque (°)</b>	20

## Corps (suite)

<b>Angle de fuite (°)</b>	26.5
---------------------------	------

## Boîte de vitesse

<b>Abréviation</b>	Double embrayage à 7 blocs d'humidité
<b>Nombre de rapports</b>	7
<b>Type de transmission</b>	Transmission à double embrayage humide (DCT)

## Direction du châssis

<b>Type de transmission</b>	Moteur avant, traction avant (FF)
<b>Type de suspension avant</b>	Suspension indépendante MacPherson
<b>Type de suspension arrière</b>	Suspension indépendante multi-bras
<b>Type de direction assistée</b>	Aide électrique
<b>Structure du corps</b>	Chargé

## Configuration des sièges

<b>Matériau des sièges</b>	<ul style="list-style-type: none"><li>• Imitation de peau</li></ul>
<b>Réglage du siège principal</b>	<ul style="list-style-type: none"><li>• Réglage avant et arrière;</li><li>• Réglage dossier;</li><li>• Réglage haut et bas (2 direction)</li></ul>
<b>Méthode de réglage du siège arrière</b>	<ul style="list-style-type: none"><li>• Ajustement avant et arrière;</li><li>• Réglage du dossier</li></ul>
<b>Réglage électrique du siège conducteur et du siège passager</b>	Principal •/Vice •
<b>Fonctions des sièges avant</b>	<ul style="list-style-type: none"><li>• Chauffage</li></ul>
<b>Boutons de réglage arrière du siège passager avant</b>	-
<b>Banquette arrière rabattable</b>	<ul style="list-style-type: none"><li>• La proportion est abaissée</li></ul>
<b>Accoudoir central avant/arrière</b>	<ul style="list-style-type: none"><li>• Avant/arrière •</li></ul>
<b>Porte-gobelet arrière</b>	<ul style="list-style-type: none"><li>•</li></ul>

## Sécurité active

<b>Système antiblocage des roues (ABS)</b>	<ul style="list-style-type: none"><li>•</li></ul>
<b>Répartiteur électronique de freinage (EBD/CBC)</b>	<ul style="list-style-type: none"><li>•</li></ul>

## Sécurité active (suite)

<b>Système d'assistance au freinage (EBA/BAS/BA)</b>	•
<b>Système antipatinage (ASR/TCS/TRC)</b>	•
<b>Contrôle électronique de stabilité (ESC/ESP/DSC)</b>	•
<b>Système de surveillance de la pression des pneus (TPMS)</b>	• Affichage de la pression des pneus
<b>Avertisseur de ceinture de sécurité</b>	• Première rangée
<b>Fixations ISOFIX pour siège enfant</b>	•
<b>Système d'avertissement de franchissement de ligne (LDWS)</b>	•
<b>Système de freinage d'urgence autonome (AEB)</b>	•
<b>Détection de fatigue du conducteur</b>	-
<b>Alerte de collision frontale (FCW)</b>	•
<b>Système d'appel d'urgence (eCall)</b>	•

## Climatisation/réfrigérateur

<b>Méthode de contrôle de la température de la climatisation</b>	• Climatisation automatique
<b>Climatisation indépendante arrière</b>	-
<b>Bouches d'aération des sièges arrière</b>	•
<b>Contrôle de zone de température</b>	•
<b>Purificateur d'air pour voiture</b>	-
<b>Filtre PM2.5 d'habitacle</b>	•

## Sécurité passive

<b>Airbag conducteur/passager</b>	Principal •/Vice •
<b>Airbags latéraux avant/arrière</b>	Avant •/arrière-

## Sécurité passive (suite)

<b>Airbags de tête avant/arrière (airbags rideaux)</b>	• Avant/arrière •
--	-------------------

## Frein de roue

<b>Type de freins avant</b>	Ventilation à disque
<b>Type de freins arrière</b>	Type de disque
<b>Type de frein de stationnement</b>	Voiture de stationnement électronique
<b>Dimensions des pneus avant</b>	235/50 R19
<b>Dimensions des pneus arrière</b>	235/50 R19
<b>Dimensions de la roue de secours</b>	Non pleine taille

## Audio/Éclairage intérieur

<b>Nom de marque du haut-parleur</b>	○Infinity Bowers & Wilkins
<b>Nombre de locuteurs</b>	•6 haut-parleurs;○11 haut-parleurs
<b>Éclairage d'ambiance intérieur</b>	•

## Fonctions de conduite

<b>Affichage des informations de trafic de navigation</b>	•
<b>Assistance de voie</b>	-
<b>Système d'assistance au maintien de la voie</b>	•
<b>Système de régulateur de vitesse</b>	• Croisière adaptative à pleine vitesse
<b>Système de navigation par satellite</b>	•
<b>Niveau d'assistance à la conduite</b>	•L2
<b>Centrage de voie</b>	•
<b>Reconnaissance des panneaux de signalisation routière</b>	•
<b>Assistance au stationnement</b>	-

## Éclairage extérieur

<b>Source de lumière de croisement</b>	•LED
--	------

## Éclairage extérieur (suite)

<b>Source lumineuse de feux de route</b>	•LED
<b>Feux de jour à LED</b>	•
<b>Feux de route et de croisement adaptatifs</b>	•
<b>Phares automatiques</b>	•
<b>Phares réglables en hauteur</b>	•
<b>Délai d'extinction des phares</b>	•

## Rétroviseurs extérieurs

<b>Fonction rétroviseur extérieur</b>	• Réglage électrique; • pliage électrique; • chauffage du rétroviseur; • pliage automatique de la voiture de verrouillage
---------------------------------------	---

## Apparence/antivol

<b>Matériau de la jante</b>	• Alliage d'aluminium
<b>Coffre électrique</b>	•
<b>Antidémarrage électronique du moteur</b>	•
<b>Système de verrouillage centralisé dans la voiture</b>	•
<b>Type de clé</b>	• Clé de télécommande
<b>Système de démarrage sans clé</b>	•
<b>Fonction d'entrée sans clé</b>	• Première rangée
<b>Mémoire de position du coffre électrique</b>	•
<b>Galerie de toit</b>	•

## Puits de lumière/Verre

<b>Type de toit ouvrant</b>	• Peut ouvrir la lucarne panoramique
<b>Vitres électriques avant/arrière</b>	• Avant/arrière •
<b>Fonction de levage de vitre à une touche</b>	• Toute la voiture
<b>Fonction anti-pincement de fenêtre</b>	•
<b>Miroir de maquillage pour voiture</b>	• Lumière de conduite principale; • Lumière de copilote
<b>Essuie-glace arrière</b>	•

## Puits de lumière/Verre (suite)

<b>Fonction d'essuie-glace avec capteur de pluie</b>	<ul style="list-style-type: none"><li>• Induction des précipitations</li></ul>
--	--

## Couleur intérieure et extérieure

<b>Couleur extérieure</b>	Diamond Star Night Blue: #2360B4; Moon Shadow White: # FBFDFD; Black/Orion Silver: #000000/# C1CFDC; Black/Moon Shadow White: #000000/# FBFDFD; Black/Diamond Shadow Night Blue: #000000/#2360B4; Orion Silver: # C1CFDC; Wujie: #000000
<b>Couleur intérieure</b>	Noir/Autumn Wilderness Brown: #000000/# A58A6F

## Volant/rétroviseur intérieur

<b>Matériau du volant</b>	<ul style="list-style-type: none"><li>• Cortex</li></ul>
<b>Réglage de la position du volant</b>	<ul style="list-style-type: none"><li>• Ajustement manuel de haut en bas</li></ul>
<b>Volant multifonction</b>	<ul style="list-style-type: none"><li>•</li></ul>
<b>Volant chauffant</b>	-
<b>Mémoire du volant</b>	-
<b>Écran d'affichage de l'ordinateur de bord</b>	<ul style="list-style-type: none"><li>• Couleur</li></ul>
<b>Tableau de bord LCD complet</b>	<ul style="list-style-type: none"><li>•</li></ul>
<b>Taille de l'instrument LCD</b>	<ul style="list-style-type: none"><li>• 10.25 pouces</li></ul>
<b>Fonction rétroviseur intérieur</b>	<ul style="list-style-type: none"><li>• Anti-éblouissement manuel</li></ul>
<b>Changement de vitesse</b>	<ul style="list-style-type: none"><li>• Changement de vitesse électronique</li></ul>

## Configuration intelligente

<b>Services de voiture connectée</b>	<ul style="list-style-type: none"><li>•</li></ul>
<b>Mises à jour OTA</b>	<ul style="list-style-type: none"><li>•</li></ul>
<b>Réseau 4G/5G</b>	<ul style="list-style-type: none"><li>•4G</li></ul>
<b>Fonction à distance de l'application mobile</b>	<ul style="list-style-type: none"><li>•</li></ul>
<b>points d'accès Wi-Fi</b>	<ul style="list-style-type: none"><li>•</li></ul>

## Contrôle de la conduite

<b>Commutateur de mode de conduite</b>	<ul style="list-style-type: none"><li>• Sport; • Économie; • Norme/Confort</li></ul>
--	--

## Contrôle de la conduite (suite)

<b>Stationnement automatique</b>	<ul style="list-style-type: none"><li>•</li></ul>
<b>Descente en pente raide</b>	<ul style="list-style-type: none"><li>•</li></ul>
<b>Aide au démarrage en côte</b>	<ul style="list-style-type: none"><li>•</li></ul>
<b>Technologie de démarrage et d'arrêt du moteur</b>	<ul style="list-style-type: none"><li>•</li></ul>

## Matériel de conduite

<b>Radars de stationnement avant/arrière</b>	<ul style="list-style-type: none"><li>• Avant/arrière •</li></ul>
<b>Système de caméras d'aide à la conduite</b>	<ul style="list-style-type: none"><li>• Image panoramique à 360 degrés</li></ul>
<b>Nombre de caméras</b>	<ul style="list-style-type: none"><li>• 5</li></ul>
<b>Nombre de radars à ultrasons</b>	<ul style="list-style-type: none"><li>• 8</li></ul>

## Recharge en voiture

<b>Port multimédia/de chargement</b>	<ul style="list-style-type: none"><li>•USB;•Type-C</li></ul>
<b>Nombre de ports USB/Type-C</b>	<ul style="list-style-type: none"><li>• 2 avant/2 arrière</li></ul>
<b>Fonction de chargement sans fil pour téléphone portable</b>	<ul style="list-style-type: none"><li>• Première rangée</li></ul>

## Forfait optionnel

<b>Forfait optionnel</b>	Ensemble audio Harman Infinity (USD 441; y compris: audio Harman Infinity (y compris l'acoustique de l'appui-tête), système d'interaction vocale intelligent à 4 tons, 11 haut-parleurs pour toute la voiture); kit de streaming de bocal noir bicolore (1.5TD)(USD 882; y compris: ensemble de lampes à rayons de particules à LED Lait de loc LOGO en cristal de 20 pouces argenté de roue de disque étoile noire Jiatong, pare-soleil, pare-soleil, kit de carrosserie bicolore en cristal noir (y compris le toit, le porte-bagages, le rétroviseur extérieur, le cadre de la fenêtre, le becquet arrière, les bandes décoratives avant et arrière, les bandes lumineuses décoratives latérales, les étiquettes de queue, etc. sont toutes noires piano)))
--------------------------	--

---

"●" = Équipement de série

"□" = Non disponible

"○" = Équipement en option.

Remarque : Il s'agit de véhicules du marché chinois. La couverture de garantie n'est pas disponible en dehors de la Chine.