

Отчет о Деталях Автомобиля

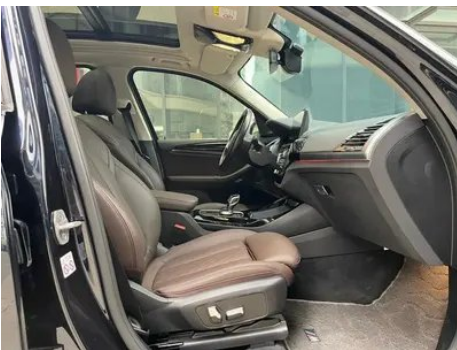
BMW X3 2022 xDrive25i M Спортивный костюм

Основная Информация

Марка	BMW
Пробег	78,100 km
Цвет	Черный
Первая регистрация	2022-11-01
Количество передач	0

Изображения Автомобиля







Состояние Автомобиля

1. Направляющие и каркас водительского сиденья, Следы демонтажа.

Информация о Конфигурации

Информация о модели

Наименование модели	BMW X3 2022 xDrive25i M Спортивный костюм
Дата выпуска	2021.08

Основные параметры

Класс автомобиля	Среднего размера внедорожник
Тип энергии	Бензин
Максимальная мощность (кВт)	135
Максимальный крутящий момент (Н·м)	300
Трансмиссия	8 ручных передач
Тип кузова	SUV
Двигатель	2,0 л, 184 лошадиные силы, L4
Габариты (Д×Ш×В) (мм)	4737*1891*1689
Разгон 0-100 км/ч (с)	8.9
Максимальная скорость (км/ч)	210
Снаряженная масса (кг)	1857
Полная масса (кг)	2510
Расход топлива по циклу NEDC (л/100км)	8.4
Расход топлива по циклу WLTP (л/100км)	8.3

двигатель

Модель двигателя	B48B20C
Рабочий объем (мл)	1998
Рабочий объем (л)	2.0
Тип впуска	Турбонаддув

двигатель (продолжение)

Компоновка цилиндров	L
Количество цилиндров	4
Клапанов на цилиндр	4
Газораспределительный механизм	DOHC
Максимальная мощность (л.с.)	184
Обороты максимальной мощности (об/мин)	5000-6500
Обороты максимального крутящего момента (об/мин)	1350-4000
Максимальная полезная мощность (кВт)	135
Октановое число	Номер 95
Система подачи топлива	Прямой впрыск
Материал головки блока цилиндров	Алюминиевый сплав
Материал блока цилиндров	Алюминиевый сплав
Компоновка двигателя	Вертикальное

Экран/Система

Центральный экран управления цветной	• Сенсорный ЖК-экран
Размер экрана информационно-развлекательной системы	• 12,3 дюйма
Bluetooth/ Автомобильный телефон	•
Интеграция смартфона/ Зеркалирование	• Поддержка CarPlay; • Поддержка CarLife
Система управления с распознаванием голоса	• Мультимедийная система; • навигация; • телефон
Интеллектуальная система автомобиля	• iDrive

Тело

Длина (мм)	4737
Ширина (мм)	1891
Высота (мм)	1689

Тело (продолжение)

Колесная база (мм)	2864
Передняя колея (мм)	1600
Задняя колея (мм)	1616
Тип открывания дверей	Открытая дверь
Количество дверей	5
Количество мест	5
Объем топливного бака (л)	65
Объем багажника (л)	-
Коэффициент аэродинамического сопротивления (Cd)	-
Угол въезда (°)	24
Угол съезда (°)	22

Коробка передач

Аббревиатура	8 ручных передач
Количество передач	8
Тип трансмиссии	Автоматическая коробка передач с ручным режимом (AT)

Рулевое управление шасси

Тип привода	Переднемоторный, полноприводный (F-AWD)
Полный привод	Своевременный полный привод
Центральная дифференциальная структура	Многодисковое сцепление
Тип передней подвески	Двухшальная независимая подвеска McPherson
Тип задней подвески	Множатная независимая подвеска
Тип усилителя руля	Электрический усилитель
Строение тела	Несущая

Конфигурация сидений

Материал сидений	• Имитация кожи
Регулировка основного сиденья	• Регулировка вперед-назад; • Регулировка спинки; • Регулировка по высоте (4 положения); • Регулировка подставки для ног

Конфигурация сидений (продолжение)

Метод регулировки совместного сиденья	<ul style="list-style-type: none">• Регулировка вперёд-назад;• Регулировка спинки;• Регулировка по высоте (4 положения);• Регулировка подставки для ног
Электрорегулировка сиденья водителя и пассажира	Мастер •/Заместитель •
Функции передних сидений	<ul style="list-style-type: none">• Отопление
Функция памяти электрических сидений	<ul style="list-style-type: none">• Водительское положение
Кнопки регулировки заднего сиденья переднего пассажира	-
Регулировка сидений второго ряда	<ul style="list-style-type: none">• Регулировка спинки
Заднее сиденье складное	<ul style="list-style-type: none">• Пропорциональное опускание
Передний/задний центральный подлокотник	До •/после •
Задний подстаканник	<ul style="list-style-type: none">•

Активная безопасность

Антиблокировочная система (ABS)	<ul style="list-style-type: none">•
Электронное распределение тормозных усилий (EBD/CBC)	<ul style="list-style-type: none">•
Система экстренного торможения (EBA/BAS/BA)	<ul style="list-style-type: none">•
Система контроля тяги (ASR/TCS/TRC)	<ul style="list-style-type: none">•
Система курсовой устойчивости (ESC/ESP/DSC)	<ul style="list-style-type: none">•
Система контроля давления в шинах (TPMS)	<ul style="list-style-type: none">• Отображение давления в шинах
Система напоминания о ремне безопасности	<ul style="list-style-type: none">• Передний ряд
Крепления ISOFIX для детских кресел	<ul style="list-style-type: none">•

Активная безопасность (продолжение)

Система предупреждения о съезде с полосы (LDWS)	-
Система автономного экстренного торможения (АЕВ)	•
Система обнаружения усталости водителя	•
Система предупреждения о лобовом столкновении (FCW)	•
Система экстренного вызова (eCall)	•

Кондиционер/холодильник

Метод регулирования температуры в системе кондиционирования воздуха	• Автоматический кондиционер
Независимая система климат-контроля для задних пассажиров	•
Вентиляционные отверстия на задних сиденьях	•
Контроль температурной зоны	•
Автомобильный очиститель воздуха	-
Салонный фильтр PM2.5	•

Пассивная безопасность

Подушка безопасности водителя/пассажира	Мастер •/Заместитель •
Передние/задние боковые подушки безопасности	До •/после-
Подушки безопасности для защиты головы спереди/сзади (шторки безопасности)	До •/после •
Шины Run-Flat	•

Колесный тормоз

Тип передних тормозов	Вентиляционный диск
Тип задних тормозов	Вентиляционный диск

Колесный тормоз (продолжение)

Тип стояночного тормоза	Электронный стоячий автомобиль
Размер передних шин	245/50 R19
Размер задних шин	245/50 R19
Размер запасного колеса	Нет.

Аудио/Внутреннее освещение

Название бренда динамика	<input type="radio"/> Harman/Kardon Харман Кардон (USD 1,471)
Количество говорящих	<ul style="list-style-type: none">• 6 рогов; <input type="radio"/> 16 рогов
Внутреннее окружающее освещение	<ul style="list-style-type: none">• 11 цветов

Функции вождения

Навигационный дисплей дорожной информации	<ul style="list-style-type: none">•
Помощь в удержании полосы движения	<input type="radio"/>
Система помощи при движении по полосе	-
Система круиз-контроля	<ul style="list-style-type: none">• Круиз с фиксированной скоростью
Спутниковая навигационная система	<ul style="list-style-type: none">•
Система предупреждения о поперечном движении сзади	<input type="radio"/>
Распознавание дорожных знаков	<input type="radio"/>
Отслеживание обратного хода	<input type="radio"/>
Помощь при парковке	<input type="radio"/>

Внешнее освещение

Источник света ближнего света	<ul style="list-style-type: none">•LED
Источник света дальнего света	<ul style="list-style-type: none">•LED
Светодиодные дневные ходовые огни	<ul style="list-style-type: none">•
Адаптивный дальний и ближний свет	<ul style="list-style-type: none">•
Автоматические фары	<ul style="list-style-type: none">•

Внешнее освещение (продолжение)

Регулируемые по высоте фары	<ul style="list-style-type: none">•
Задержка выключения фар	<ul style="list-style-type: none">•
Поворот фар	<ul style="list-style-type: none">•

Внешние зеркала

Функция внешнего зеркала	<ul style="list-style-type: none">• Электрическая регулировка; • Электрическое складывание; • Память положения зеркал; • Подогрев зеркал; • Автоматическое опускание при включении заднего хода; • Автоматическое складывание при блокировке автомобиля; ○ Автоматическое антибликовое покрытие (USD 368)
--------------------------	-------------------------------------------------------------------------------------------------------------------------------------------------------------------------------------------------------------------------------------------------------------------------------------------------------------------------

Внешний вид/противоугонное

Материал обода	<ul style="list-style-type: none">• Алюминиевый сплав
Электрический багажник	<ul style="list-style-type: none">•
Электронный иммобилайзер двигателя	<ul style="list-style-type: none">•
Центральный замок в автомобиле	<ul style="list-style-type: none">•
Тип ключа	<ul style="list-style-type: none">• Ключ дистанционного управления
Система бесключевого запуска	<ul style="list-style-type: none">•
Функция бесключевого доступа	<ul style="list-style-type: none">○ Весь автомобиль (USD 809)
Внешний вид комплекта	<ul style="list-style-type: none">• Спортивный стиль
Бесконтактное открывание багажника	<ul style="list-style-type: none">○
Электрическая память положения багажника	<ul style="list-style-type: none">•
Багажник на крышу	<ul style="list-style-type: none">•
Функция удаленного запуска	<ul style="list-style-type: none">•

Мансардное окно/стекло

Тип люка	<ul style="list-style-type: none">• Панорамный люк можно открыть
Передние/задние электрические стеклоподъемники	До •/после •

Мансардное окно/стекло (продолжение)

Функция подъема окна одним нажатием	<ul style="list-style-type: none">• Вся машина
Функция защиты от заземления окон	<ul style="list-style-type: none">•
Автомобильное зеркало для макияжа	<ul style="list-style-type: none">• Освещение главного водителя;• освещение второго пилота
Задний дворник	<ul style="list-style-type: none">•
Функция стеклоочистителя с датчиком дождя	<ul style="list-style-type: none">• Индуктивный тип дождя

Цвет интерьера и экстерьера

Цвет кузова	Yu Yu Red: #810B17; квантовый синий: # 273F7C; руда белая: # E7E7E7; карасс серебро: # C6C1B4; таинственный серый: #262626; углерод черный: #232A30
Цвет салона	Черный/Мокко: #000000/#423534; Черный: #000000; Черный/Вулкан Красный: #000000/#8A3D47

Рулевое колесо/внутреннее зеркало

Материал рулевого колеса	<ul style="list-style-type: none">• Натуральная кожа
Регулировка положения рулевого колеса	<ul style="list-style-type: none">• Ручная регулировка вверх и вниз
Многофункциональное рулевое колесо	<ul style="list-style-type: none">•
Подогрев рулевого колеса	-
Память рулевого колеса	-
Экран дисплея маршрутного компьютера	<ul style="list-style-type: none">• Цвет
Полностью ЖК-панель приборов	<ul style="list-style-type: none">•
Размер ЖК-дисплея	<ul style="list-style-type: none">• 12,3 дюйма
Функция внутреннего зеркала заднего вида	<ul style="list-style-type: none">• Автоматическая антибликовая
Переключение передач	<ul style="list-style-type: none">• Переключение электронного переключения
Цифровой дисплей HUD Head Up	○(USD 1,471)

Рулевое колесо/внутреннее зеркало (продолжение)

Устройство ETC	<input type="radio"/> (USD 147)
----------------	---------------------------------

Интеллектуальная конфигурация

Сервисы подключенного автомобиля	<ul style="list-style-type: none">•
Обновления по воздуху (ОТА)	<ul style="list-style-type: none">•
Сеть 4G/5G	<ul style="list-style-type: none">• 4G
Функция удаленного управления через мобильное приложение	<ul style="list-style-type: none">• Управление дверью;• запуск автомобиля;• контроль кондиционирования воздуха;• запрос/диагностика состояния автомобиля;• позиционирование/поиск автомобиля;• обслуживание владельца (поиск зарядных свай, заправочных станций, автостоянки и т. Д.);
Точки доступа Wi-Fi	<input type="radio"/>

Контроль вождения

Переключатель режима движения	<ul style="list-style-type: none">• Спорт;• экономичный;• стандартный/удобный;• пользовательский/персонализированный
Автоматическая парковка	<ul style="list-style-type: none">•
Крутой спуск по склону	<ul style="list-style-type: none">•
Помощь при трогании на подъеме	<ul style="list-style-type: none">•
Технология запуска и остановки двигателя	<ul style="list-style-type: none">•

Приводное оборудование

Передний/задний парковочный радар	До <ul style="list-style-type: none">• /после <ul style="list-style-type: none">•
Система видеопомощи при вождении	<ul style="list-style-type: none">• Изображение заднего хода

Зарядка в автомобиле

Мультимедийный/зарядный порт	<ul style="list-style-type: none">• USB;• Type-C
Количество портов USB/Type-C	<ul style="list-style-type: none">• 2 в первом ряду/2 в заднем ряду
Функция беспроводной зарядки мобильного телефона	<input type="radio"/> Передний ряд

Дополнительный пакет

Дополнительный пакет (продолжение)

Дополнительный пакет	Развлекательный комплект 1(USD 1,471; в том числе: Harman/Kardon Hamancaton Высококачественная аудиосистема, беспроводная зарядка мобильного телефона, точка доступа Wi-Fi)
-----------------------------	--------------------------------------------------------------------------------------------------------------------------------------------------------------------------------

"●" = Стандартное оборудование

"-" = Недоступно

"○" = Опциональное оборудование.

Примечание: Это автомобили для китайского рынка.
Гарантийное покрытие недоступно за пределами Китая.