

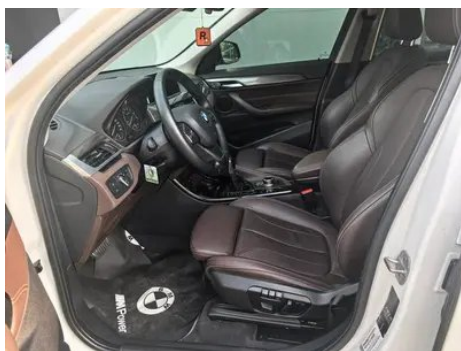
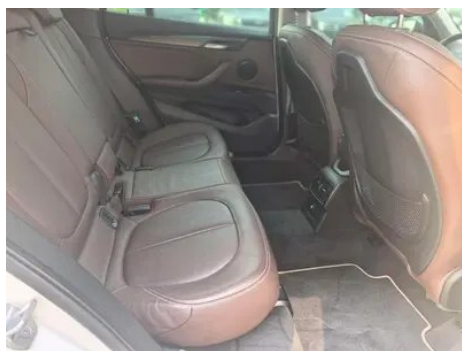
# Отчет о Деталях Автомобиля

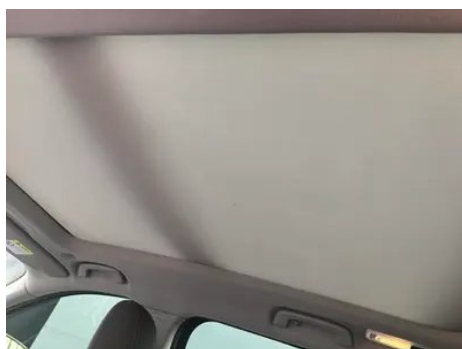
BMW X1 2018 sDrive20Li Лидирующий

## Основная Информация

Марка	<b>BMW</b>
Пробег	<b>109,000 km</b>
Цвет	<b>Белый</b>
Первая регистрация	<b>2017-07-01</b>
Количество передач	<b>0</b>

## Изображения Автомобиля





## Состояние Автомобиля

1. Внутренняя сторона левой стойки В, Деформация не вследствие ДТП.
2. Внутренняя сторона правой стойки В, Деформация не вследствие ДТП.
3. Левая задняя боковина, Ремонт лакокрасочного покрытия.

## Информация о Конфигурации

### Информация о модели

Наименование модели	BMW X1 2018 sDrive20Li Лидирующий
Дата выпуска	2017.07

### Основные параметры

Класс автомобиля	Компактный внедорожник
Тип энергии	Бензин

## Основные параметры (продолжение)

<b>Максимальная мощность (кВт)</b>	141
<b>Максимальный крутящий момент (Н·м)</b>	280
<b>Трансмиссия</b>	8 ручных передач
<b>Тип кузова</b>	SUV
<b>Двигатель</b>	2,0 л, 192 лошадиные силы, L4
<b>Габариты (Д×Ш×В) (мм)</b>	4565*1821*1624
<b>Разгон 0-100 км/ч (с)</b>	-
<b>Максимальная скорость (км/ч)</b>	-
<b>Снаряженная масса (кг)</b>	1607
<b>Полная масса (кг)</b>	-
<b>Расход топлива по циклу NEDC (л/100км)</b>	6.5
<b>Измеренный разгон 0-100 км/ч (с)</b>	7.66
<b>Тормозной путь со 100 км/ч (м)</b>	39.7
<b>Реальный расход топлива (л/100км)</b>	8.6

### двигатель

<b>Модель двигателя</b>	-
<b>Рабочий объем (мл)</b>	1998
<b>Рабочий объем (л)</b>	2.0
<b>Тип впуска</b>	Турбонаддув
<b>Компоновка цилиндров</b>	L
<b>Количество цилиндров</b>	4
<b>Клапанов на цилиндр</b>	4
<b>Газораспределительный механизм</b>	DOHC
<b>Диаметр цилиндра (мм)</b>	82
<b>Ход поршня (мм)</b>	94.6
<b>Максимальная мощность (л.с.)</b>	192
<b>Обороты максимальной мощности (об/мин)</b>	5000-6000

## двигатель (продолжение)

<b>Обороты максимального крутящего момента (об/мин)</b>	1250-4600
<b>Максимальная полезная мощность (кВт)</b>	-
<b>Октановое число</b>	Номер 95
<b>Система подачи топлива</b>	Прямой впрыск
<b>Материал головки блока цилиндров</b>	Алюминиевый сплав
<b>Материал блока цилиндров</b>	Алюминиевый сплав

## Экран/Система

<b>Центральный экран управления цветной</b>	<ul style="list-style-type: none"><li>•</li></ul>
<b>Размер экрана информационно-развлекательной системы</b>	<ul style="list-style-type: none"><li>• 6,5 дюйма; ○ 8,8 дюйма</li></ul>
<b>Bluetooth/Автомобильный телефон</b>	<ul style="list-style-type: none"><li>•</li></ul>
<b>CD/DVD-проигрыватель</b>	<ul style="list-style-type: none"><li>• CD на одном диске</li></ul>

## Тело

<b>Длина (мм)</b>	4565
<b>Ширина (мм)</b>	1821
<b>Высота (мм)</b>	1624
<b>Колесная база (мм)</b>	2780
<b>Передняя колея (мм)</b>	1561
<b>Задняя колея (мм)</b>	1562
<b>Тип открывания дверей</b>	-
<b>Количество дверей</b>	5
<b>Количество мест</b>	5
<b>Объем топливного бака (л)</b>	61
<b>Объем багажника (л)</b>	505
<b>Коэффициент аэродинамического сопротивления (Cd)</b>	-

## Коробка передач

<b>Аббревиатура</b>	8 ручных передач
---------------------	------------------

## Коробка передач (продолжение)

<b>Количество передач</b>	8
<b>Тип трансмиссии</b>	Автоматическая коробка передач с ручным режимом (АТ)

## Рулевое управление шасси

<b>Тип привода</b>	Переднемоторный, переднеприводный (FF)
<b>Тип передней подвески</b>	Независимая подвеска McPherson
<b>Тип задней подвески</b>	Множатная независимая подвеска
<b>Тип усилителя руля</b>	Электрический усилитель
<b>Строение тела</b>	Несущая

## Конфигурация сидений

<b>Материал сидений</b>	• Имитация кожи
<b>Регулировка основного сиденья</b>	• Регулировка вперед и назад; • регулировка спинки; • регулировка высоты (2 стороны);○ регулировка высоты (4 стороны)
<b>Метод регулировки совместного сиденья</b>	• Регулировка вперед и назад; • регулировка спинки
<b>Электрорегулировка сиденья водителя и пассажира</b>	Мастер •/Заместитель •
<b>Функции передних сидений</b>	○ Отопление (USD 441)
<b>Функция памяти электрических сидений</b>	•
<b>Кнопки регулировки заднего сиденья переднего пассажира</b>	-
<b>Регулировка сидений второго ряда</b>	• Регулировка вперед и назад; • регулировка спинки
<b>Заднее сиденье складное</b>	• Пропорциональное опускание
<b>Передний/задний центральный подлокотник</b>	До •/после •
<b>Задний подстаканник</b>	•

## Активная безопасность

<b>Антиблокировочная система (ABS)</b>	•
--	---

## Активная безопасность (продолжение)

Электронное распределение тормозных усилий (EBD/CBC)	•
Система экстренного торможения (EBA/BAS/BA)	•
Система контроля тяги (ASR/TCS/TRC)	•
Система курсовой устойчивости (ESC/ESP/DSC)	•
Система контроля давления в шинах (TPMS)	•
Система напоминания о ремне безопасности	•
Крепления ISOFIX для детских кресел	•
Система предупреждения о съезде с полосы (LDWS)	○
Система автономного экстренного торможения (АЕВ)	-
Система обнаружения усталости водителя	-
Система экстренного вызова (eCall)	•

## Кондиционер/холодильник

Метод регулирования температуры в системе кондиционирования воздуха	• Автоматический кондиционер
Независимая система климат-контроля для задних пассажиров	-
Вентиляционные отверстия на задних сиденьях	•
Контроль температурной зоны	•
Автомобильный очиститель воздуха	-
Салонный фильтр PM2.5	-

## Пассивная безопасность

<b>Подушка безопасности водителя/пассажира</b>	Мастер •/Заместитель •
<b>Передние/задние боковые подушки безопасности</b>	До •/после-
<b>Подушки безопасности для защиты головы спереди/сзади (шторки безопасности)</b>	До •/после •
<b>Шины Run-Flat</b>	•

## Колесный тормоз

<b>Тип передних тормозов</b>	Вентиляционный диск
<b>Тип задних тормозов</b>	Дисковый
<b>Тип стояночного тормоза</b>	Электронный стоячий автомобиль
<b>Размер передних шин</b>	225/50 R18
<b>Размер задних шин</b>	225/50 R18
<b>Размер запасного колеса</b>	Нет.

## Аудио/Внутреннее освещение

<b>Название бренда динамика</b>	<input type="radio"/> Harman/Kardon Хаманкартон (4600 юаней)
<b>Количество говорящих</b>	<input type="radio"/> ≥ 12 рогов; • 8-9 рогов
<b>Внутреннее окружающее освещение</b>	•

## Функции вождения

<b>Навигационный дисплей дорожной информации</b>	-
<b>Помощь в удержании полосы движения</b>	-
<b>Система помощи при движении по полосе</b>	-
<b>Система круиз-контроля</b>	<input type="radio"/> Круиз с фиксированной скоростью
<b>Спутниковая навигационная система</b>	<input type="radio"/>
<b>Помощь при парковке</b>	<input type="radio"/>

## Внешнее освещение

<b>Источник света ближнего света</b>	•LED
<b>Источник света дальнего света</b>	•LED

## Внешнее освещение (продолжение)

Светодиодные дневные ходовые огни	•
Адаптивный дальний и ближний свет	-
Автоматические фары	•
Передние противотуманные фары	•
Регулируемые по высоте фары	•
Задержка выключения фар	•

## Внешние зеркала

Функция внешнего зеркала	• Электрическая регулировка; • Электрическое складывание; • Память настроек зеркал; • Подогрев зеркал; ○ Автоматическое антибликовое покрытие (USD 647)
--------------------------	---

## Внешний вид/противоугонное

Материал обода	• Алюминиевый сплав
Электрический багажник	•
Электронный иммобилайзер двигателя	•
Центральный замок в автомобиле	•
Тип ключа	• Ключ дистанционного управления
Система бесключевого запуска	•
Функция бесключевого доступа	○
Бесконтактное открывание багажника	○
Багажник на крышу	•

## Мансардное окно/стекло

Тип люка	• Панорамный люк
Передние/задние электрические стеклоподъемники	До •/после •
Функция подъема окна одним нажатием	• Вся машина

## Мансардное окно/стекло (продолжение)

Функция защиты от заземления окон	•
Автомобильное зеркало для макияжа	•
Задний дворник	•
Функция стеклоочистителя с датчиком дождя	•

## Цвет интерьера и экстерьера

Цвет кузова	Средиземноморский синий: #092A57; Валенсия оранжевый: # FF660E; Драгоценный зеленый: #242224; Кастильский серебряный: # C6C1B4; Рудный белый: # E7E7E7; Каштан медный коричневый: # 8A411B; Мельбурнский красный: #610303; Starlight Brown: # 28160F;
Цвет салона	Черный: #000000

## Рулевое колесо/внутреннее зеркало

Материал рулевого колеса	• Кора
Регулировка положения рулевого колеса	• Ручная регулировка вверх и вниз
Многофункциональное рулевое колесо	•
Подогрев рулевого колеса	-
Память рулевого колеса	-
Экран дисплея маршрутного компьютера	•
Полностью ЖК-панель приборов	-
Функция внутреннего зеркала заднего вида	• Автоматическая антибликовая
Цифровой дисплей HUD Head Up	○

## Интеллектуальная конфигурация

Сервисы подключенного автомобиля	○
Обновления по воздуху (ОТА)	-

## Контроль вождения

## Контроль вождения (продолжение)

<b>Переключатель режима движения</b>	• Спорт; • экономичный; • стандарт/комфорт
<b>Автоматическая парковка</b>	-
<b>Помощь при трогании на подъеме</b>	•
<b>Технология запуска и остановки двигателя</b>	•

## Приводное оборудование

<b>Передний/задний парковочный радар</b>	До ○/после •
<b>Система видеопомощи при вождении</b>	• Изображение заднего хода

## Зарядка в автомобиле

<b>Мультимедийный/зарядный порт</b>	•USB;•AUX
<b>Розетка 12 В в багажном отделении</b>	•

---

"●" = Стандартное оборудование

"-" = Недоступно

"○" = Опциональное оборудование.

Примечание: Это автомобили для китайского рынка.  
Гарантийное покрытие недоступно за пределами Китая.