

Informe de Detalles del Vehículo

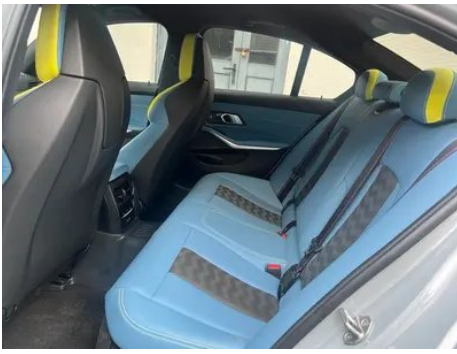
**BMW M3 2023 M3 Sedán de cuatro puertas
Versión Thunder**

Información Básica

Marca	BMW
Kilometraje	13,000 km
Color	Gris plateado
Primera matriculación	2024-01-01
Número de transferencias	0

Imágenes del Vehículo





Condición del Vehículo

1. Paneles metálicos de carrocería originales con pintura de fábrica.

Información de Configuración

Información del modelo

Nombre del modelo	BMW M3 2023 M3 Sedán de cuatro puertas Versión Thunder
--------------------------	--

Información del modelo (continuación)

Fecha de lanzamiento	2022.08
-----------------------------	---------

Parámetros básicos

Categoría del vehículo	Coche mediano
Tipo de energía	Gasolina
Potencia máxima (kW)	375
Par máximo (N·m)	650
Transmisión	8 velocidades
Tipo de carrocería	Sedán
Motor	3.0T 510 Caballos de fuerza L6
Dimensiones (LxAxA) (mm)	4803*1903*1447
Aceleración 0-100 km/h (s)	3.9
Velocidad máxima (km/h)	250
Peso en vacío (kg)	1735
Peso máximo autorizado (kg)	2210
Consumo combinado WLTP (L/100 km)	10

motor

Modelo de motor	S58B30A
Cilindrada (mL)	2993
Cilindrada (L)	3.0
Tipo de admisión	Doble turbo
Configuración de cilindros	L
Número de cilindros	6
Válvulas por cilindro	4
Relación de compresión	9.3
Distribución	DOHC
Diámetro (mm)	84
Carrera (mm)	90
Potencia máxima (CV)	510
Régimen de potencia máxima (rpm)	6250
Régimen de par máximo (rpm)	2750-5500

motor (continuación)

Potencia neta máxima (kW)	375
Octanaje	95.
Sistema de alimentación	Spray directo
Material de culata	Aleación de aluminio
Material de bloque motor	Aleación de aluminio
Disposición del motor	Vertical
Tecnologías específicas del motor	Double VANOS/Valvetronic

Pantalla/Sistema

Pantalla a color de control central	<ul style="list-style-type: none">• Pantalla LCD táctil
Tamaño de la pantalla de infoentretenimiento	<ul style="list-style-type: none">• 14,9 pulgadas
Bluetooth/Teléfono integrado	<ul style="list-style-type: none">•
Integración/Duplicación de smartphone	<ul style="list-style-type: none">• Compatibilidad con Apple CarPlay;• Compatibilidad con Baidu CarLife
Sistema de control de reconocimiento de voz	<ul style="list-style-type: none">• Sistema multimedia;• Navegación;• Teléfono
Reconocimiento de voz de activación por región	<ul style="list-style-type: none">• Zona única
Sistema inteligente a bordo del vehículo	<ul style="list-style-type: none">• iDrive
Palabra de activación del asistente de voz	<ul style="list-style-type: none">• Hola, BMW
Activación por voz sin palabras	<ul style="list-style-type: none">•

Cuerpo

Longitud (mm)	4803
Anchura (mm)	1903
Altura (mm)	1447
Distancia entre ejes (mm)	2857
Vía delantera (mm)	-
Vía trasera (mm)	-
Tipo de apertura de puertas	Puerta batiente
Número de puertas	4

Cuerpo (continuación)

Número de plazas	5
Capacidad del depósito (L)	59
Volumen del tronco (L)	-
Coefficiente aerodinámico (Cx)	-

Caja de cambios

Abreviatura	8 velocidades
Número de marchas	8
Tipo de transmisión	Transmisión automática con modo manual (AT)

Tracción en las cuatro ruedas/todoterreno

Diferencial de deslizamiento limitado/ Bloqueo diferencial	<ul style="list-style-type: none">Diferencial de deslizamiento limitado del eje trasero
---	---

Dirección del chasis

Tipo de tracción	Motor delantero, tracción trasera (FR)
Tipo de suspensión delantera	Suspensión independiente Macpherson de doble bola
Tipo de suspensión trasera	Suspensión independiente de cinco brazos
Tipo de dirección asistida	Asistencia eléctrica
Estructura corporal	Tipo de carga

Configuración del asiento

Material de los asientos	<ul style="list-style-type: none">Cuero genuino
Ajuste del asiento principal	<ul style="list-style-type: none">Ajuste hacia adelante y hacia atrás;Ajuste del respaldo;Ajuste de altura (4 en dirección);Ajuste del retalón de la pierna;Soporte de cintura (4 en dirección)
Método de ajuste del coasiento	<ul style="list-style-type: none">Ajuste hacia adelante y hacia atrás;Ajuste del respaldo;Ajuste de altura (4 en dirección);Ajuste del retalón de la pierna;Soporte de cintura (4 en dirección)
Ajuste eléctrico del asiento del conductor y del pasajero.	Principal •/Vice •
Funciones del asiento delantero	<ul style="list-style-type: none">Calefacción Ventilación (8300 Yuan)

Configuración del asiento (continuación)

Función de memoria del asiento eléctrico	<ul style="list-style-type: none">• Posición de conducción
Botones ajustables en la parte trasera del asiento del pasajero delantero	-
Asiento trasero plegable	<ul style="list-style-type: none">• Proporción hacia abajo
Apoyabrazos central delantero/trasero	Antes •/después-
Portavasos trasero	-
Asientos de estilo deportivo	<ul style="list-style-type: none">•

Seguridad activa

Sistema antibloqueo de frenos (ABS)	<ul style="list-style-type: none">•
Distribución electrónica de frenado (EBD/CBC)	<ul style="list-style-type: none">•
Sistema de asistencia a la frenada (EBA/BAS/BA)	<ul style="list-style-type: none">•
Sistema de control de tracción (ASR/TCS/TRC)	<ul style="list-style-type: none">•
Control electrónico de estabilidad (ESC/ESP/DSC)	<ul style="list-style-type: none">•
Sistema de monitorización de presión de neumáticos (TPMS)	<ul style="list-style-type: none">• Pantalla de presión de neumáticos
Recordatorio de cinturón de seguridad	<ul style="list-style-type: none">• Primera fila
Anclajes ISOFIX para sillas infantiles	<ul style="list-style-type: none">•
Sistema de aviso de cambio involuntario de carril (LDWS)	<ul style="list-style-type: none">•
Frenado autónomo de emergencia (AEB)	<ul style="list-style-type: none">•
Detector de fatiga del conductor	<ul style="list-style-type: none">•
Alerta de colisión frontal (FCW)	<ul style="list-style-type: none">•
Sistema de llamada de emergencia (eCall)	<ul style="list-style-type: none">•

Aire acondicionado/refrigerador

Aire acondicionado/refrigerador (continuación)

Método de control de temperatura del aire acondicionado	• Aire acondicionado automático
Climatización independiente trasera	•
Ventilaciones de aire del asiento trasero	•
Control de zona de temperatura	•
Purificador de aire para coche	-
Filtro PM2.5 para el habitáculo	-

Seguridad pasiva

Bolsa de aire del conductor y del pasajero	Principal •/Vice •
Airbags laterales delanteros y traseros	Antes •/después-
Airbags de cabeza delanteros y traseros (airbags de cortina)	Antes •/después •
Protección pasiva de peatones	•

Freno de rueda

Tipo de frenos delanteros	Tipo de disco de ventilación
Tipo de frenos traseros	Tipo de disco de ventilación
Tipo de freno de estacionamiento	Estacionado electrónico
Tamaño de neumáticos delanteros	275/40 R18
Tamaño de neumáticos traseros	285/35 R19
Tamaño de la rueda de repuesto	Herramienta de reparación de neumáticos

Audio/Iluminación interior

Marca del altavoz	• Harman/Kardon
Número de hablantes	• \geq 12 altavoces
Iluminación ambiental interior	• Multicolor

Funciones de conducción

Funciones de conducción (continuación)

Pantalla de información de tráfico de navegación	<ul style="list-style-type: none">•
Asistente de carril	<ul style="list-style-type: none">○
Sistema de asistencia para mantenerse en el carril	<ul style="list-style-type: none">•
Sistema de control de crucero	<ul style="list-style-type: none">• Crucero de velocidad constante;○ Crucero adaptativo de velocidad completa
Sistema de navegación por satélite	<ul style="list-style-type: none">•
Nivel de asistencia a la conducción	<ul style="list-style-type: none">○L2
Centrado de carril	<ul style="list-style-type: none">○
Reconocimiento de señales de tráfico vial	<ul style="list-style-type: none">○
Seguimiento inverso	<ul style="list-style-type: none">•
Asistencia de estacionamiento	<ul style="list-style-type: none">•
Asistencia de cambio de carril	<ul style="list-style-type: none">○

Iluminación exterior

Fuente de luz de cruce	<ul style="list-style-type: none">•LED
Fuente de luz de carretera	<ul style="list-style-type: none">• Láser
Luces diurnas LED	<ul style="list-style-type: none">•
Luces altas y bajas adaptativas	<ul style="list-style-type: none">•
Faros automáticos	<ul style="list-style-type: none">•
Faros delanteros regulables en altura	<ul style="list-style-type: none">•
Retardo de apagado de los faros	<ul style="list-style-type: none">•
Encender las luces delanteras	<ul style="list-style-type: none">•

Espejos exteriores

Espejos exteriores (continuación)

Función del espejo exterior	<ul style="list-style-type: none">• Ajuste eléctrico; • Plegable eléctrico; • Memoria del espejo retrovisor; • Calefacción del espejo retrovisor; • Voltar automáticamente hacia abajo; • Bloquear el automóvil y plegar automáticamente; • Automático antideslumbrante
------------------------------------	---

Apariencia/antirrobo

Material de la llanta	<ul style="list-style-type: none">• Aleación de aluminio
Baúl eléctrico	<ul style="list-style-type: none">•
inmovilizador electrónico del motor	<ul style="list-style-type: none">•
Sistema de cierre centralizado en el coche	<ul style="list-style-type: none">•
Tipo de clave	<ul style="list-style-type: none">• Llave de control remoto
Sistema de arranque sin llave	<ul style="list-style-type: none">•
Función de entrada sin llave	<ul style="list-style-type: none">• Vehículo completo
Kit de apariencia	<ul style="list-style-type: none">• Estilo deportivo
Función de arranque remoto	<ul style="list-style-type: none">•

Tragaluz/Vidrio

Elevalunas eléctricos delanteros y traseros	Antes •/después •
Función de elevación de ventana con un solo toque	<ul style="list-style-type: none">• Vehículo completo
Función anti-pinzamiento de ventana	<ul style="list-style-type: none">•
Espejo de maquillaje para coche	<ul style="list-style-type: none">• Iluminación del conductor principal; • Iluminación del copiloto
Limpiaparabrisas trasero	-
Función de limpiaparabrisas con sensor de lluvia	<ul style="list-style-type: none">• Tipo de inducción de lluvia

Color interior y exterior

Color interior y exterior (continuación)

Color exterior	Gris turmalina #4D4F50 Azul piedra Danquan #26306E Montaña nevada blanca #FAFAFA Negro mate #000000 Gris de Brooklyn #949B9B Gris puro esmerilado #7D838C Sao Paulo amarillo #CFD78A Toronto rojo #820A0A Isla de Man Verde #0FAEB4 Gema verde #252425 Azul de mango Porti #354E83 Verde urbano #779068 Carrera amarilla #FAFA96 Gris #545455 Azul de Santorini #1BA1F0 Macao azul #50589D Blanco brillante mate #FFFFFF Naranja de sol esmerilado #B03830 Crepúsculo púrpura #785096 Arenisca rojo #820A0A Cobre Sepang #57534A Verde menta #0Aafb4 Ceniza tiza #A99E95 Rojo Gema #721820 Bahía azul #479BC6 Gris negro #1E1E1E Fuego naranja #F77400 Verde exquisito #43B94A Gris moderno #B1A9A4 Azul de mango Porti mate #354E83 Pista roja #832C31 Atlantis Azul #153397 Verde británico #0A3A34 Verde fluorescente #00DC70
Color interior	Negro Yunjinhong #000000 #D53E33 Negro Silverstone blanco #000000 #919598 Negro Azul Yasmarina #000000 #3C566B Negro #000000 Negro Naranja de Kalami #000000 #9D5429 Negro Trufa marrón #000000 #5E301B Negro Fiordo azul #000000 #0260D2 Negro Blanco marfil #000000 #FFFFFF

Volante/espejo interior

Material del volante	<ul style="list-style-type: none">• Cuero genuino
Ajuste de la posición del volante	<ul style="list-style-type: none">• Ajuste manual hacia arriba y hacia abajo
Volante multifunción	<ul style="list-style-type: none">•
Volante calefactado	○(USD 397)
Memoria del volante	-
Pantalla de visualización de la computadora de viaje	<ul style="list-style-type: none">• Color
Panel de instrumentos LCD completo	<ul style="list-style-type: none">•

Volante/espejo interior (continuación)

Tamaño del instrumento LCD	<ul style="list-style-type: none">• 12,3 pulgadas
Función del espejo retrovisor interior	<ul style="list-style-type: none">• Antideslumbrante automático
Cambio de marchas	<ul style="list-style-type: none">• Cambio de manillar electrónico
Pantalla digital de visualización frontal HUD	<ul style="list-style-type: none">•
Dispositivo ETC	○(USD 147)
Levas de cambio en el volante	<ul style="list-style-type: none">•

Configuración inteligente

Servicios de coche conectado	<ul style="list-style-type: none">•
Actualizaciones OTA	<ul style="list-style-type: none">•
Red 4G/5G	•4G;○5G(USD 441)
Función remota de la aplicación móvil	<ul style="list-style-type: none">• Control de puertas; • Arranque del vehículo; • Control del climatizador; • Comprobación del estado del vehículo/diagnóstico; • Localización del vehículo / buscar mi coche; • Servicios para el propietario (estaciones de carga, gasolineras, aparcamientos, etc.)

Control de conducción

Interruptor de modo de conducción	<ul style="list-style-type: none">• Deportes; • Estándar/Comodidad; • Personalización/Personalización
Estacionamiento automático	<ul style="list-style-type: none">•
Asistencia de arranque en pendiente	<ul style="list-style-type: none">•
Función de suspensión variable	<ul style="list-style-type: none">• Ajuste de la amortiguación de la suspensión
Relación de dirección variable	<ul style="list-style-type: none">•
Tecnología de arranque y parada del motor	<ul style="list-style-type: none">•

Hardware de conducción

Radar de estacionamiento delantero/trasero	Antes •/después •
Sistema de cámaras de asistencia a la conducción	<ul style="list-style-type: none">• Imagen panorámica de 360 grados

Hardware de conducción (continuación)

Cámara de percepción frontal	• Monocular
Número de cámaras	• 5
Número de radares ultrasónicos	• 12
Cantidad de radar de ondas milimétricas	○ 5

Carga en el coche

Puerto multimedia/de carga	•USB;•Type-C
Número de puertos USB/ Tipo-C	• 2 en la primera fila
Función de carga inalámbrica del teléfono móvil	○Filas delanteras (USD 294)

Paquete opcional

Paquete opcional	Sistema automático de asistencia a la conducción Pro Sistema de asistencia a la conducción profesional (19500 Yuan Contiene Advertencia de colisión hacia adelante y asistencia de frenado de emergencia Asistencia de corrección de carril Advertencia de punto ciego Asistencia de reconocimiento de límite de velocidad Asistencia a la conducción Asistencia de congestión de tráfico Asistencia para cambiar de carril Función de asistencia de parada de emergencia) M Componentes exteriores de fibra de carbono (45700 Yuan Contiene M Componentes exteriores de fibra de carbono)
-------------------------	--

"●" = Equipamiento de serie

"_" = No disponible

"○" = Equipamiento opcional.

Nota: Estos son vehículos del mercado chino. La cobertura de garantía no está disponible fuera de China.