

Rapport de Détail du Véhicule

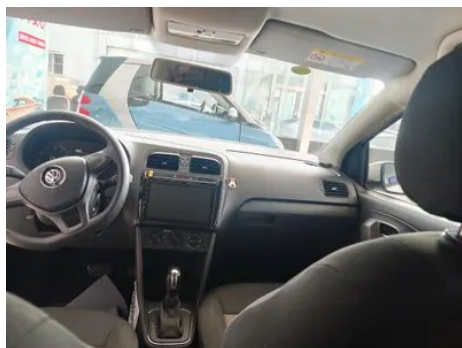
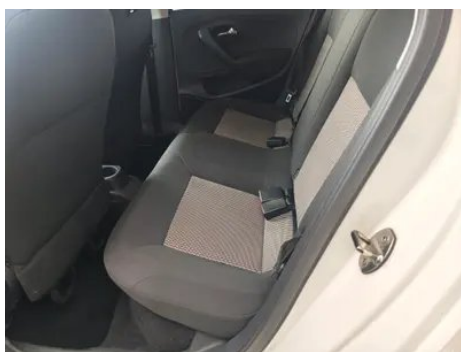
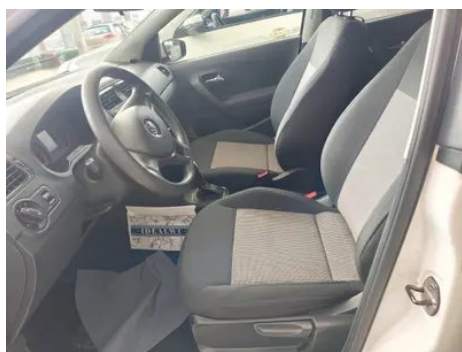
Volkswagen Polo 2018 1.5L Type de conduite automatique

Informations de Base

Marque	Volkswagen
Kilométrage	49,000 km
Couleur	Blanc
Première immatriculation	2018-10-01
Nombre de transferts	0

Images du Véhicule





État du Véhicule

1. Bas de caisse droit, Réparation de peinture, Déformation du côté intérieur, Déformation du côté extérieur, Réparation de carrosserie du côté intérieur, Réparation de carrosserie du côté extérieur. 2. Aile arrière gauche, Déformation. 3. Aile arrière droite, Réparation de peinture, Réparation de carrosserie.

Informations de Configuration

Informations sur le modèle

Nom du modèle	Volkswagen Polo 2018 1.5L Type de conduite automatique
Date de lancement	2018.05

Paramètres de base

Catégorie du véhicule	Petite voiture
Type d'énergie	Essence
Puissance maximale (kW)	81
Couple maximal (N·m)	150
Transmission	6 vitesses automatiques
Type de carrosserie	Hayon
Moteur	1.5L 110 chevaux L4
Dimensions (L×I×H) (mm)	3970*1682*1462
Accélération 0-100 km/h (s)	12.2
Vitesse maximale (km/h)	183
Poids à vide (kg)	1110
Poids total autorisé en charge (kg)	-

Paramètres de base (suite)

Consommation mixte NEDC (L/100 km)	5.7
-------------------------------------------	-----

moteur

Référence moteur	DLX
Cylindrée (mL)	1498
Cylindrée (L)	1.5
Type d'admission	Inspirez naturellement
Configuration des cylindres	L
Nombre de cylindres	4
Soupapes par cylindre	4
Distribution	DOHC
Puissance maximale (ch)	110
Régime de puissance maxi (tr/min)	6000
Régime de couple maxi (tr/min)	3800
Puissance nette maximale (kW)	-
Indice d'octane	Numéro 92
Système d'alimentation	Éjection électrique multipoint
Matériau de culasse	Alliage d'aluminium
Matériau de bloc-moteur	Alliage d'aluminium

Écran/Système

Bluetooth/Téléphone embarqué	-
-------------------------------------	---

Corps

Longueur (mm)	3970
Largeur (mm)	1682
Hauteur (mm)	1462
Empattement (mm)	2470
Voie avant (mm)	-
Voie arrière (mm)	-
Type d'ouverture des portes	-
Nombre de portes	5
Nombre de places	5

Corps (suite)

Capacité du réservoir (L)	45
Volume du coffre (L)	250
Coefficient de traînée (Cx)	-

Boîte de vitesse

Abréviation	6 vitesses automatiques
Nombre de rapports	6
Type de transmission	Transmission automatique (AT)

Direction du châssis

Type de transmission	Moteur avant, traction avant (FF)
Type de suspension avant	Suspension indépendante MacPherson
Type de suspension arrière	Suspension non indépendante à poutre de torsion
Type de direction assistée	Aide électrique
Structure du corps	Chargé

Configuration des sièges

Matériau des sièges	<ul style="list-style-type: none">• Tissu
Réglage du siège principal	<ul style="list-style-type: none">• Réglage avant et arrière;• Réglage dossier;• Réglage haut et bas (2 direction)
Méthode de réglage du siège arrière	<ul style="list-style-type: none">• Ajustement avant et arrière;• Réglage du dossier
Réglage électrique du siège conducteur et du siège passager	-
Boutons de réglage arrière du siège passager avant	-
Banquette arrière rabattable	<ul style="list-style-type: none">• Abas dans son ensemble
Accoudoir central avant/arrière	-
Porte-gobelet arrière	<ul style="list-style-type: none">•

Sécurité active

Système antiblocage des roues (ABS)	<ul style="list-style-type: none">•
Répartiteur électronique de freinage (EBD/CBC)	<ul style="list-style-type: none">•
Système d'assistance au freinage (EBA/BAS/BA)	<ul style="list-style-type: none">•

Sécurité active (suite)

Système antipatinage (ASR/TCS/TRC)	•
Contrôle électronique de stabilité (ESC/ESP/DSC)	•
Système de surveillance de la pression des pneus (TPMS)	• Alarme de pression des pneus
Avertisseur de ceinture de sécurité	• Première rangée
Fixations ISOFIX pour siège enfant	•
Système d'avertissement de franchissement de ligne (LDWS)	-
Système de freinage d'urgence autonome (AEB)	-
Détection de fatigue du conducteur	-

Climatisation/réfrigérateur

Méthode de contrôle de la température de la climatisation	• Climatisation manuelle
Climatisation indépendante arrière	-
Bouches d'aération des sièges arrière	-
Contrôle de zone de température	-
Purificateur d'air pour voiture	-
Filtre PM2.5 d'habitacle	-

Sécurité passive

Airbag conducteur/passager	Principal •/Vice •
Airbags latéraux avant/arrière	-
Airbags de tête avant/arrière (airbags rideaux)	-

Frein de roue

Type de freins avant	Ventilation à disque
Type de freins arrière	Tumeur

Frein de roue (suite)

Type de frein de stationnement	Frein à main
Dimensions des pneus avant	185/65 R14
Dimensions des pneus arrière	185/65 R14
Dimensions de la roue de secours	Non pleine taille

Audio/Éclairage intérieur

Nombre de locuteurs	• 4 haut-parleurs
---------------------	-------------------

Fonctions de conduite

Affichage des informations de trafic de navigation	-
Assistance de voie	-
Système d'assistance au maintien de la voie	-
Système de navigation par satellite	-
Assistance au stationnement	-

Éclairage extérieur

Source de lumière de croisement	• Halogène
Source lumineuse de feux de route	• Halogène
Feux de jour à LED	-
Feux de route et de croisement adaptatifs	-
Phares automatiques	-
Phares réglables en hauteur	•
Délai d'extinction des phares	-

Rétroviseurs extérieurs

Fonction rétroviseur extérieur	• Réglage électrique; • Chauffage du rétroviseur
--------------------------------	--------------------------------------------------

Apparence/antivol

Matériau de la jante	• Acier
Antidémarrage électronique du moteur	•

Apparence/antivol (suite)

Système de verrouillage centralisé dans la voiture	•
Type de clé	• Clé de télécommande
Système de démarrage sans clé	-

Puits de lumière/Verre

Vitres électriques avant/arrière	• Avant/arrière •
Fonction de levage de vitre à une touche	• Véhicule complet
Fonction anti-pincement de fenêtre	•
Miroir de maquillage pour voiture	• Copilote
Essuie-glace arrière	•

Couleur intérieure et extérieure

Couleur extérieure	Blanc polaire: @ FFFFFFF; Style rouge: @ a50e15; Streamer vert: @ 389619; Argent tranchant: \ 9aa8b3; Étoile jaune: @ e9d804
Couleur intérieure	Noir: #000000

Volant/rétroviseur intérieur

Matériau du volant	• Plastique
Réglage de la position du volant	• Réglage manuel de haut en bas
Volant multifonction	-
Volant chauffant	-
Mémoire du volant	-
Tableau de bord LCD complet	-
Fonction rétroviseur intérieur	• Anti-éblouissement manuel

Configuration intelligente

Services de voiture connectée	-
Mises à jour OTA	-

Contrôle de la conduite

Commutateur de mode de conduite	• Mouvement
----------------------------------------	-------------

Contrôle de la conduite (suite)

Stationnement automatique	-
Technologie de démarrage et d'arrêt du moteur	•

Matériel de conduite

Radar de stationnement avant/arrière	-
---------------------------------------------	---

Recharge en voiture

Port multimédia/de chargement	•USB;•AUX;•SD
Nombre de ports USB/Type-C	• 1 au premier rang

"●" = Équipement de série

"-" = Non disponible

"○" = Équipement en option.

Remarque : Il s'agit de véhicules du marché chinois. La couverture de garantie n'est pas disponible en dehors de la Chine.