

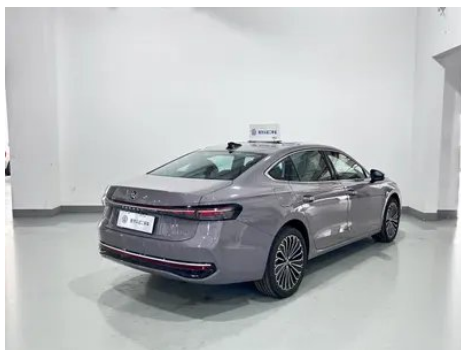
# Отчет о Деталях Автомобиля

Volkswagen Passat 2025 Pro 380TSI Версия Dragon Zun

## Основная Информация

|                    |                  |
|--------------------|------------------|
| Марка              | Volkswagen       |
| Пробег             | 8,000 km         |
| Цвет               | Серебристо-серый |
| Первая регистрация | 2024-08-01       |
| Количество передач | 1                |

## Изображения Автомобиля





## Состояние Автомобиля

1. Оригинальные металлические кузовные элементы с заводской окраской.

## Информация о Конфигурации

### Информация о модели

|                            |  |
|----------------------------|--|
| <b>Наименование модели</b> | Volkswagen Passat 2025 Pro 380TSI<br>Версия Dragon Zun |
| <b>Дата выпуска</b>        | 2024.09  |

### Основные параметры

|   |                                     |
|---|-------------------------------------|
| <b>Класс автомобиля</b>                       | Автомобиль среднего размера         |
| <b>Тип энергии</b>                            | Бензин                              |
| <b>Максимальная мощность (кВт)</b>            | 162                                 |
| <b>Максимальный крутящий момент (Н·м)</b>     | 350                                 |
| <b>Трансмиссия</b>                            | 7-транс влажного двойного сцепления |
| <b>Тип кузова</b>                             | Седан                               |
| <b>Двигатель</b>                              | 2,0 л, 220 лошадиных сил, L4        |
| <b>Габариты (Д×Ш×В) (мм)</b>                  | 5006*1850*1489                      |
| <b>Разгон 0-100 км/ч (с)</b>                  | 7.6                                 |
| <b>Максимальная скорость (км/ч)</b>           | 210                                 |
| <b>Снаряженная масса (кг)</b>                 | 1680                                |
| <b>Полная масса (кг)</b>                      | 2140                                |
| <b>Расход топлива по циклу WLTP (л/100км)</b> | 6.87                                |

### двигатель

|                           |             |
|---------------------------|-------------|
| <b>Модель двигателя</b>   | EA888-DTJ   |
| <b>Рабочий объем (мл)</b> | 1984        |
| <b>Рабочий объем (л)</b>  | 2.0         |
| <b>Тип впуска</b>         | Турбонаддув |

## двигатель (продолжение)

|   |                   |
|---|-------------------|
| <b>Компоновка цилиндров</b>                             | L                 |
| <b>Количество цилиндров</b>                             | 4                 |
| <b>Клапанов на цилиндр</b>                              | 4                 |
| <b>Газораспределительный механизм</b>                   | DOHC              |
| <b>Максимальная мощность (л.с.)</b>                     | 220               |
| <b>Обороты максимальной мощности (об/мин)</b>           | 4900-6700         |
| <b>Обороты максимального крутящего момента (об/мин)</b> | 1600-4300         |
| <b>Максимальная полезная мощность (кВт)</b>             | 162               |
| <b>Октановое число</b>                                  | Номер 95          |
| <b>Система подачи топлива</b>                           | Прямой впрыск     |
| <b>Материал головки блока цилиндров</b>                 | Алюминиевый сплав |
| <b>Материал блока цилиндров</b>                         | Чугун             |
| <b>Компоновка двигателя</b>                             | Горизонтальное    |

## Экран/Система

|  |   |
|--|---|
| <b>Центральный экран управления цветной</b>                | <ul style="list-style-type: none"><li>• Сенсорный ЖК-экран</li></ul>  |
| <b>Размер экрана информационно-развлекательной системы</b> | <ul style="list-style-type: none"><li>• 15 дюймов</li></ul>   |
| <b>Bluetooth/ Автомобильный телефон</b>                    | <ul style="list-style-type: none"><li>•</li></ul>   |
| <b>Интеграция смартфона/ Зеркалирование</b>                | <ul style="list-style-type: none"><li>• Поддержка Apple CarPlay;</li><li>• Поддержка Baidu CarLife;</li><li>• Штатная интеграция/зеркалирование смартфона;</li><li>• Поддержка HUAWEI HiCar</li></ul> |
| <b>Система управления с распознаванием голоса</b>          | Мультимедийные системы<br>Навигация • Телефон • Кондиционер<br>Подогрев сидений<br>Вентиляция сидений   |
| <b>Распознавание голосового пробуждения по региону</b>     | <ul style="list-style-type: none"><li>• Двойная зона</li></ul>  |

## Экран/Система (продолжение)

|   |                          |
|---|--------------------------|
| <b>Интеллектуальная система автомобиля</b>        | •IQ. Connectivity        |
| <b>Память системы автомобиля (ГБ)</b>             | •128                     |
| <b>Магазин приложений</b>                         | •                        |
| <b>Разрешение экрана центрального управления</b>  | •2K                      |
| <b>Размер экрана для развлечения пассажиров</b>   | • 11,6 дюйма             |
| <b>Слово для пробуждения голосового помощника</b> | • Привет, публика        |
| <b>Голосовое пробуждение без слов</b>             | •                        |
| <b>Непрерывное распознавание речи</b>             | •                        |
| <b>Увидеть и сказать</b>                          | •                        |
| <b>Автомобильный интеллектуальный чип</b>         | •Квалком Снапдрагон 8155 |
| <b>Память системы автомобиля (ГБ)</b>             | •12                      |
| <b>Управление жестами</b>                         | •                        |

## Тело

|   |                |
|---|----------------|
| <b>Длина (мм)</b>                                       | 5006           |
| <b>Ширина (мм)</b>                                      | 1850           |
| <b>Высота (мм)</b>                                      | 1489           |
| <b>Колесная база (мм)</b>                               | 2871           |
| <b>Передняя колея (мм)</b>                              | 1586           |
| <b>Задняя колея (мм)</b>                                | 1572           |
| <b>Тип открывания дверей</b>                            | Открытая дверь |
| <b>Количество дверей</b>                                | 4              |
| <b>Количество мест</b>                                  | 5              |
| <b>Объем топливного бака (л)</b>                        | 68.5           |
| <b>Объем багажника (л)</b>                              | 506            |
| <b>Коэффициент аэродинамического сопротивления (Cd)</b> | -              |
| <b>Угол въезда (°)</b>                                  | 13             |

## Тело (продолжение)

|                 |    |
|-----------------|----|
| Угол съезда (°) | 15 |
|-----------------|----|

## Коробка передач

|                    |   |
|--------------------|---|
| Аббревиатура       | 7-транс влажного двойного сцепления               |
| Количество передач | 7   |
| Тип трансмиссии    | Мокрая коробка передач с двойным сцеплением (DCT) |

## Рулевое управление шасси

|                       |  |
|-----------------------|--|
| Тип привода           | Переднемоторный, переднеприводный (FF) |
| Тип передней подвески | Независимая подвеска McPherson         |
| Тип задней подвески   | Множатная независимая подвеска         |
| Тип усилителя руля    | Электрический усилитель                |
| Строение тела         | Несущая                                |

## Конфигурация сидений

|  |  |
|--|--|
| Материал сидений                                       | • Имитация кожи  |
| Регулировка основного сиденья                          | • Регулировка вперед и назад; • регулировка спинки; • регулировка высоты (4 стороны); • регулировка опоры для ног; • поддержка талии (4 стороны) |
| Метод регулировки совместного сиденья                  | • Регулировка вперед и назад; • регулировка спинки; • регулировка высоты (4 стороны); • регулировка опоры для ног; • поддержка талии (4 стороны) |
| Электрорегулировка сиденья водителя и пассажира        | Мастер •/Заместитель •   |
| Функции передних сидений                               | • Отопление; • вентиляция; • массаж  |
| Функция памяти электрических сидений                   | • Водительское положение   |
| Кнопки регулировки заднего сиденья переднего пассажира | •  |
| Регулировка сидений второго ряда                       | • Регулировка спинки   |
| Заднее сиденье складное                                | • Пропорциональное опускание   |

## Конфигурация сидений (продолжение)

|  |   |
|--|---|
| <b>Передний/задний центральный подлокотник</b> | До •/после •  |
| <b>Задний подстаканник</b>                     | •   |
| <b>Функции сидений второго ряда</b>            | • Отопление; • вентиляция; • массаж; • динамик подголовника |
| <b>Электрорегулировка сидений второго ряда</b> | •   |

## Активная безопасность

|   |                                |
|---|--------------------------------|
| <b>Антиблокировочная система (ABS)</b>                      | •                              |
| <b>Электронное распределение тормозных усилий (EBD/CBC)</b> | •                              |
| <b>Система экстренного торможения (EBA/BAS/BA)</b>          | •                              |
| <b>Система контроля тяги (ASR/TCS/TRC)</b>                  | •                              |
| <b>Система курсовой устойчивости (ESC/ESP/DSC)</b>          | •                              |
| <b>Система контроля давления в шинах (TPMS)</b>             | • Отображение давления в шинах |
| <b>Система напоминания о ремне безопасности</b>             | • Весь автомобиль              |
| <b>Крепления ISOFIX для детских кресел</b>                  | •                              |
| <b>Система предупреждения о съезде с полосы (LDWS)</b>      | •                              |
| <b>Система автономного экстренного торможения (АЕВ)</b>     | •                              |
| <b>Система обнаружения усталости водителя</b>               | •                              |
| <b>Система предупреждения о лобовом столкновении (FCW)</b>  | •                              |
| <b>Система экстренного вызова (eCall)</b>                   | •                              |

## Активная безопасность (продолжение)

|  |   |
|--|---|
| <b>Встроенный видеорегистратор</b>                     | • |
| <b>Система предупреждения при открытии двери (DOW)</b> | • |

## Кондиционер/холодильник

|  |                              |
|--|------------------------------|
| <b>Метод регулирования температуры в системе кондиционирования воздуха</b> | • Автоматический кондиционер |
| <b>Независимая система климат-контроля для задних пассажиров</b>           | •                            |
| <b>Вентиляционные отверстия на задних сиденьях</b>                         | •                            |
| <b>Контроль температурной зоны</b>   | •                            |
| <b>Автомобильный очиститель воздуха</b>                                    | •                            |
| <b>Салонный фильтр PM2.5</b>   | •                            |
| <b>Устройство для ароматизации автомобиля</b>                              | •                            |
| <b>Мониторинг качества воздуха</b>   | •                            |

## Пассивная безопасность

|   |  |
|---|--|
| <b>Подушка безопасности водителя/пассажира</b>                                    | Мастер •/Заместитель •                   |
| <b>Передние/задние боковые подушки безопасности</b>                               | До •/после •                             |
| <b>Подушки безопасности для защиты головы спереди/сзади (шторки безопасности)</b> | До •/после •                             |
| <b>Подушка безопасности для колена</b>  | • Коленная подушка безопасности водителя |
| <b>Передняя центральная подушка безопасности</b>                                  | •  |

## Колесный тормоз

|                              |                     |
|------------------------------|---------------------|
| <b>Тип передних тормозов</b> | Вентиляционный диск |
| <b>Тип задних тормозов</b>   | Дисковый            |

## Колесный тормоз (продолжение)

|                                |                                |
|--------------------------------|--------------------------------|
| <b>Тип стояночного тормоза</b> | Электронный стоячий автомобиль |
| <b>Размер передних шин</b>     | 245/40 R19                     |
| <b>Размер задних шин</b>       | 245/40 R19                     |
| <b>Размер запасного колеса</b> | Не полный размер               |

## Аудио/Внутреннее освещение

|  |   |
|--|---|
| <b>Название бренда динамика</b>        | <ul style="list-style-type: none"><li>• Harman/Kardon Хаманкартон</li></ul> |
| <b>Количество говорящих</b>            | <ul style="list-style-type: none"><li>• 16 рогов</li></ul>                  |
| <b>Внутреннее окружающее освещение</b> | <ul style="list-style-type: none"><li>• 30 цветов</li></ul>                 |
| <b>Сенсорный свет для чтения</b>       | <ul style="list-style-type: none"><li>•</li></ul>                           |

## Функции вождения

|   |   |
|---|---|
| <b>Навигационный дисплей дорожной информации</b>          | <ul style="list-style-type: none"><li>•</li></ul>                                     |
| <b>Помощь в удержании полосы движения</b>                 | <ul style="list-style-type: none"><li>•</li></ul>                                     |
| <b>Система помощи при движении по полосе</b>              | <ul style="list-style-type: none"><li>•</li></ul>                                     |
| <b>Система круиз-контроля</b>                             | <ul style="list-style-type: none"><li>• Адаптивный круиз на полной скорости</li></ul> |
| <b>Спутниковая навигационная система</b>                  | <ul style="list-style-type: none"><li>•</li></ul>                                     |
| <b>Уровень помощи при вождении</b>                        | <ul style="list-style-type: none"><li>• L2</li></ul>                                  |
| <b>Система предупреждения о поперечном движении сзади</b> | <ul style="list-style-type: none"><li>•</li></ul>                                     |
| <b>Центрирование полосы движения</b>                      | <ul style="list-style-type: none"><li>•</li></ul>                                     |
| <b>Распознавание дорожных знаков</b>                      | <ul style="list-style-type: none"><li>•</li></ul>                                     |
| <b>Карта Бренда</b>                                       | <ul style="list-style-type: none"><li>• Tencent</li></ul>                             |
| <b>Системы помощи водителю</b>                            | <ul style="list-style-type: none"><li>• IQ. Pilot</li></ul>                           |
| <b>Обнаружение невмешательства</b>                        | <ul style="list-style-type: none"><li>•</li></ul>                                     |
| <b>Память Парковка</b>                                    | <ul style="list-style-type: none"><li>•</li></ul>                                     |

## Функции вождения (продолжение)

|  |   |
|--|---|
| Навигация в реальном времени с дополненной реальностью | • |
| Помощь при парковке                                    | • |
| Помощь при смене полосы движения                       | • |

## Внешнее освещение

|                                   |                 |
|-----------------------------------|-----------------|
| Источник света ближнего света     | •LED            |
| Источник света дальнего света     | •LED            |
| Светодиодные дневные ходовые огни | •               |
| Адаптивный дальний и ближний свет | •               |
| Автоматические фары               | •               |
| Регулируемые по высоте фары       | •               |
| Задержка выключения фар           | •               |
| Особенности освещения             | • Матричный тип |
| Поворот фар                       | •               |
| Режим фар «Дождь и туман»         | •               |
| Лампа указателя поворота          | •               |

## Внешние зеркала

|                          |  |
|--------------------------|--|
| Функция внешнего зеркала | • Электрическая регулировка; • Электрический складной; • Память зеркала заднего вида; • Нагрев зеркала заднего вида; • Автоматический поворот; |
|--------------------------|--|

## Внешний вид/противоугонное

|                                    |   |
|------------------------------------|---|
| Материал обода                     | • Алюминиевый сплав   |
| Электрический багажник             | •   |
| Электронный иммобилайзер двигателя | •   |
| Центральный замок в автомобиле     | •   |
| Тип ключа                          | • Ключ дистанционного управления Ключ Bluetooth (1198 Юань) |

## Внешний вид/противоугонное (продолжение)

|   |  |
|---|--|
| <b>Система бесключевого запуска</b>       | <ul style="list-style-type: none"><li>•</li></ul>              |
| <b>Функция бесключевого доступа</b>       | <ul style="list-style-type: none"><li>• Передний ряд</li></ul> |
| <b>Бесконтактное открывание багажника</b> | <ul style="list-style-type: none"><li>•</li></ul>              |
| <b>Функция удаленного запуска</b>         | <ul style="list-style-type: none"><li>○</li></ul>              |

## Мансардное окно/стекло

|   |   |
|---|---|
| <b>Тип люка</b>                                       | <ul style="list-style-type: none"><li>• Панорамный люк можно открыть</li></ul>                                    |
| <b>Передние/задние электрические стеклоподъемники</b> | До •/после •  |
| <b>Функция подъема окна одним нажатием</b>            | <ul style="list-style-type: none"><li>• Весь автомобиль</li></ul>   |
| <b>Функция защиты от заземления окон</b>              | <ul style="list-style-type: none"><li>•</li></ul>   |
| <b>Автомобильное зеркало для макияжа</b>              | <ul style="list-style-type: none"><li>• Освещение главного водителя;</li><li>• освещение второго пилота</li></ul> |
| <b>Задний дворник</b>                                 | -   |
| <b>Функция стеклоочистителя с датчиком дождя</b>      | <ul style="list-style-type: none"><li>• Индуктивный тип дождя</li></ul>   |
| <b>Солнцезащитные шторки на задние боковые окна</b>   | <ul style="list-style-type: none"><li>• Ручная</li></ul>  |

## Цвет интерьера и экстерьера

|                    |   |
|--------------------|---|
| <b>Цвет кузова</b> | Бит серый #716A7D Супер черный #000000 Лазерный белый #E6E6E6 Импульсный зеленый #326F7A Кибер порошок #AE9EAA Мгновенный белый #FFFFFF |
| <b>Цвет салона</b> | Моллюска белая Море синее #F0F0F0 #617580 Я черный #000000  |

## Рулевое колесо/внутреннее зеркало

|  |   |
|--|---|
| <b>Материал рулевого колеса</b>              | <ul style="list-style-type: none"><li>• Кора</li></ul>                            |
| <b>Регулировка положения рулевого колеса</b> | <ul style="list-style-type: none"><li>• Ручная регулировка вверх и вниз</li></ul> |
| <b>Многофункциональное рулевое колесо</b>    | <ul style="list-style-type: none"><li>•</li></ul>                                 |

## Рулевое колесо/внутреннее зеркало (продолжение)

|  |  |
|--|--|
| Подогрев рулевого колеса                 | <ul style="list-style-type: none"><li>•</li></ul>                              |
| Память рулевого колеса                   | -  |
| Экран дисплея маршрутного компьютера     | <ul style="list-style-type: none"><li>• Цвет</li></ul>                         |
| Полностью ЖК-панель приборов             | <ul style="list-style-type: none"><li>•</li></ul>                              |
| Размер ЖК-дисплея                        | <ul style="list-style-type: none"><li>• 10,3 дюйма</li></ul>                   |
| Функция внутреннего зеркала заднего вида | <ul style="list-style-type: none"><li>• Автоматическая антибликовая</li></ul>  |
| Переключение передач                     | <ul style="list-style-type: none"><li>• Вращающийся электронный блок</li></ul> |
| Цифровой дисплей HUD Head Up             | <ul style="list-style-type: none"><li>•</li></ul>                              |

## Интеллектуальная конфигурация

|  |   |
|--|---|
| Сервисы подключенного автомобиля                         | <ul style="list-style-type: none"><li>•</li></ul>   |
| Обновления по воздуху (ОТА)                              | <ul style="list-style-type: none"><li>•</li></ul>   |
| Сеть 4G/5G   | <ul style="list-style-type: none"><li>•5G</li></ul>   |
| Функция удаленного управления через мобильное приложение | Управление дверями Управление стеклоподъёмниками Запуск автомобиля Управление климат-контролем Отопление рулевого колеса Подогрев сидений Вентиляция сидений Запрос состояния автомобиля Диагностика Позиционирование транспортных средств В поисках машины |
| Точки доступа Wi-Fi                                      | <ul style="list-style-type: none"><li>•</li></ul>   |
| V2X-коммуникации   | <ul style="list-style-type: none"><li>•</li></ul>   |

## Контроль вождения

|                                |   |
|--------------------------------|---|
| Переключатель режима движения  | <ul style="list-style-type: none"><li>• Спорт; • экономичный; • стандартный/удобный; • пользовательский/персонализированный</li></ul> |
| Автоматическая парковка        | <ul style="list-style-type: none"><li>•</li></ul>   |
| Помощь при трогании на подъеме | <ul style="list-style-type: none"><li>•</li></ul>   |

## Контроль вождения (продолжение)

|  |   |
|--|---|
| Технология запуска и остановки двигателя | • |
|--|---|

## Приводное оборудование

|   |  |
|---|--|
| Передний/задний парковочный радар           | До •/после •                           |
| Система видеопомощи при вождении            | • 360-градусное панорамное изображение |
| Передняя камера восприятия                  | • Моноцель • Бинокулярный              |
| Количество камер                            | • 7 штук                               |
| Количество ультразвуковых радаров           | • 12                                   |
| Количество радаров миллиметрового диапазона | • 5                                    |
| Количество камер в автомобиле               | • 1                                    |

## Зарядка в автомобиле

|   |                                   |
|---|-----------------------------------|
| Мультимедийный/зарядный порт                      | • Type-C                          |
| Количество портов USB/Type-C                      | • 2 в первом ряду/2 в заднем ряду |
| Функция беспроводной зарядки мобильного телефона  | • Передний ряд                    |
| Максимальная мощность зарядки USB/Type-C          | • 45W                             |
| Мощность беспроводной зарядки мобильного телефона | • 15W                             |

"●" = Стандартное оборудование

"-" = Недоступно

"○" = Опциональное оборудование.

Примечание: Это автомобили для китайского рынка.  
Гарантийное покрытие недоступно за пределами Китая.