

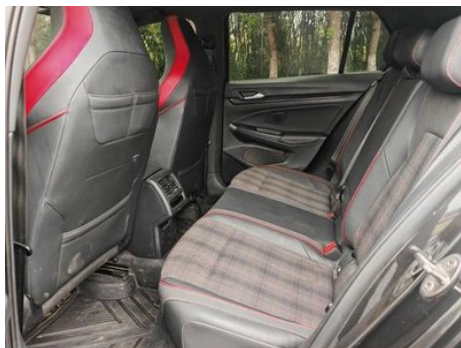
Informe de Detalles del Vehículo

Volkswagen Golf GTI 2021 380TSI DSG GTI

Información Básica

Marca	Volkswagen
Kilometraje	45,000 km
Color	Gris oscuro
Primera matriculación	2022-01-01
Número de transferencias	0

Imágenes del Vehículo





Condición del Vehículo

1. Rieles y estructura del asiento del conductor, Señales de desmontaje. 2. Rieles y estructura del asiento del pasajero delantero, Señales de desmontaje.

Información de Configuración

Información del modelo

Nombre del modelo	Volkswagen Golf 2021 380TSI DSG GTI
Fecha de lanzamiento	2021.09

Parámetros básicos

Categoría del vehículo	Coche compacto
Tipo de energía	Gasolina
Potencia máxima (kW)	162
Par máximo (N·m)	350
Transmisión	Doble embrague húmedo de 7 velocidades
Tipo de carrocería	Hatchback
Motor	2.0T 220 caballos de fuerza L4
Dimensiones (LxAxA) (mm)	4296*1788*1471
Aceleración 0-100 km/h (s)	7.1
Velocidad máxima (km/h)	230
Peso en vacío (kg)	1477
Peso máximo autorizado (kg)	1940

Parámetros básicos (continuación)

Consumo combinado NEDC (L/100 km)	6.7
Consumo combinado WLTP (L/100 km)	6.89
Aceleración medida 0-100 km/h (s)	6.71
Distancia de frenado 100-0 km/h (m)	39.74
Consumo real (L/100km)	8.2

motor

Modelo de motor	EA888-DKX
Cilindrada (mL)	1984
Cilindrada (L)	2.0
Tipo de admisión	Turbo
Configuración de cilindros	L
Número de cilindros	4
Válvulas por cilindro	4
Distribución	DOHC
Potencia máxima (CV)	220
Régimen de potencia máxima (rpm)	4500-6700
Régimen de par máximo (rpm)	1500-4300
Potencia neta máxima (kW)	162
Octanaje	95.
Sistema de alimentación	Spray directo
Material de culata	Aleación de aluminio
Material de bloque motor	Hierro fundido
Disposición del motor	Horizontal

Pantalla/Sistema

Pantalla a color de control central	<ul style="list-style-type: none">• Pantalla LCD táctil
Tamaño de la pantalla de infoentretenimiento	<ul style="list-style-type: none">• 10 pulgadas
Bluetooth/Teléfono integrado	<ul style="list-style-type: none">•

Pantalla/Sistema (continuación)

Integración/Duplicación de smartphone	<ul style="list-style-type: none">• Compatibilidad con Apple CarPlay;• Compatibilidad con Baidu CarLife
Sistema de control de reconocimiento de voz	<ul style="list-style-type: none">• Sistema multimedia;• Navegación;• Teléfono;• Aire acondicionado

Cuerpo

Longitud (mm)	4296
Anchura (mm)	1788
Altura (mm)	1471
Distancia entre ejes (mm)	2631
Vía delantera (mm)	1535
Vía trasera (mm)	1510
Tipo de apertura de puertas	Puerta batiente
Número de puertas	5
Número de plazas	5
Capacidad del depósito (L)	51
Volumen del tronco (L)	350
Coefficiente aerodinámico (Cx)	-
Ángulo de ataque (°)	11
Ángulo de salida (°)	17

Caja de cambios

Abreviatura	Doble embrague húmedo de 7 velocidades
Número de marchas	7
Tipo de transmisión	Transmisión de doble embrague húmedo (DCT)

Dirección del chasis

Tipo de tracción	Motor delantero, tracción delantera (FF)
Tipo de suspensión delantera	Suspensión independiente MacPherson
Tipo de suspensión trasera	Suspensión independiente multibrazo
Tipo de dirección asistida	Asistencia eléctrica
Estructura corporal	Tipo de carga

Configuración del asiento

Material de los asientos	<ul style="list-style-type: none">• Mezcla de tela/Alcantara
Ajuste del asiento principal	<ul style="list-style-type: none">• Ajuste delantero y trasero; • Ajuste del respaldo; • Ajuste de altura (4 a); • Soporte lumbar (4 a)
Método de ajuste del coasiento	<ul style="list-style-type: none">• Ajuste delantero y trasero; • Ajuste del respaldo; • Ajuste de altura (2 direcciones); • Soporte lumbar (2 direcciones)
Ajuste eléctrico del asiento del conductor y del pasajero.	Principal •/Vice-
Funciones del asiento delantero	<ul style="list-style-type: none">• Calefacción
Función de memoria del asiento eléctrico	<ul style="list-style-type: none">• Posición de conducción
Botones ajustables en la parte trasera del asiento del pasajero delantero	-
Asiento trasero plegable	<ul style="list-style-type: none">• Proporción hacia abajo
Apoyabrazos central delantero/trasero	Antes •/después •
Portavasos trasero	<ul style="list-style-type: none">•
Asientos de estilo deportivo	<ul style="list-style-type: none">•

Seguridad activa

Sistema antibloqueo de frenos (ABS)	<ul style="list-style-type: none">•
Distribución electrónica de frenado (EBD/CBC)	<ul style="list-style-type: none">•
Sistema de asistencia a la frenada (EBA/BAS/BA)	<ul style="list-style-type: none">•
Sistema de control de tracción (ASR/TCS/TRC)	<ul style="list-style-type: none">•
Control electrónico de estabilidad (ESC/ESP/DSC)	<ul style="list-style-type: none">•
Sistema de monitorización de presión de neumáticos (TPMS)	<ul style="list-style-type: none">• Alarma de presión de neumáticos
Recordatorio de cinturón de seguridad	<ul style="list-style-type: none">• Vehículo completo
Anclajes ISOFIX para sillas infantiles	<ul style="list-style-type: none">•

Seguridad activa (continuación)

Sistema de aviso de cambio involuntario de carril (LDWS)	•
Frenado autónomo de emergencia (AEB)	•
Detector de fatiga del conductor	•

Aire acondicionado/refrigerador

Método de control de temperatura del aire acondicionado	• Aire acondicionado automático
Climatización independiente trasera	•
Ventilaciones de aire del asiento trasero	•
Control de zona de temperatura	•
Purificador de aire para coche	•
Filtro PM2.5 para el habitáculo	•

Seguridad pasiva

Bolsa de aire del conductor y del pasajero	Principal •/Vice •
Airbags laterales delanteros y traseros	Antes •/después-
Airbags de cabeza delanteros y traseros (airbags de cortina)	Antes •/después •

Freno de rueda

Tipo de frenos delanteros	Tipo de disco de ventilación
Tipo de frenos traseros	Tipo de disco de ventilación
Tipo de freno de estacionamiento	Estacionado electrónico
Tamaño de neumáticos delanteros	225/40 R18
Tamaño de neumáticos traseros	225/40 R18
Tamaño de la rueda de repuesto	No tamaño completo

Audio/Iluminación interior

Marca del altavoz	• Harman/Kardon
--------------------------	-----------------

Audio/Iluminación interior (continuación)

Número de hablantes	• 10 altavoces
Iluminación ambiental interior	• 30 colores
Luz de lectura táctil	•

Funciones de conducción

Pantalla de información de tráfico de navegación	•
Asistente de carril	•
Sistema de asistencia para mantenerse en el carril	•
Sistema de control de crucero	• Crucero adaptativo a toda velocidad
Sistema de navegación por satélite	•
Nivel de asistencia a la conducción	•L2
Alerta de tráfico cruzado trasero	•
Reconocimiento de señales de tráfico vial	•
Detección sin intervención	•
Asistencia de estacionamiento	•

Iluminación exterior

Fuente de luz de cruce	•LED
Fuente de luz de carretera	•LED
Luces diurnas LED	•
Luces altas y bajas adaptativas	•
Faros automáticos	•
luces antiniebla delanteras	•LED
Faros delanteros regulables en altura	•
Retardo de apagado de los faros	•
Características de iluminación	• Matrix

Iluminación exterior (continuación)

Encender las luces delanteras	<ul style="list-style-type: none">•
--------------------------------------	---

Espejos exteriores

Función del espejo exterior	<ul style="list-style-type: none">• Ajuste eléctrico;• Plegable eléctrico;• Memoria del espejo retrovisor;• Calefacción del espejo retrovisor;• Flip automático al dar marcha atrás;• Plegable automático del coche bloqueado
------------------------------------	--

Apariencia/antirrobo

Material de la llanta	<ul style="list-style-type: none">• Aleación de aluminio
Baúl eléctrico	-
inmovilizador electrónico del motor	<ul style="list-style-type: none">•
Sistema de cierre centralizado en el coche	<ul style="list-style-type: none">•
Tipo de clave	<ul style="list-style-type: none">• Llave de control remoto
Sistema de arranque sin llave	<ul style="list-style-type: none">•
Función de entrada sin llave	<ul style="list-style-type: none">• Primera fila
Kit de apariencia	<ul style="list-style-type: none">• Estilo deportivo

Tragaluz/Vidrio

Tipo de techo solar	<ul style="list-style-type: none">• Techo corredizo eléctrico
Elevalunas eléctricos delanteros y traseros	Antes •/después •
Función de elevación de ventana con un solo toque	<ul style="list-style-type: none">• Vehículo completo
Función anti-pinzamiento de ventana	<ul style="list-style-type: none">•
Espejo de maquillaje para coche	<ul style="list-style-type: none">• Iluminación del conductor principal;• Iluminación del copiloto
Limpiaparabrisas trasero	<ul style="list-style-type: none">•
Función de limpiaparabrisas con sensor de lluvia	<ul style="list-style-type: none">• Tipo de inducción de lluvia
Boquilla de agua caliente	<ul style="list-style-type: none">•

Color interior y exterior

Color exterior	Éter rojo #ED2E24 Blanco nacarado #FFFFFF Negro de manganeso #010101
-----------------------	--

Color interior y exterior (continuación)

Color interior	Negro: # 252B2A
-----------------------	-----------------

Volante/espejo interior

Material del volante	<ul style="list-style-type: none">• Cuero genuino
Ajuste de la posición del volante	<ul style="list-style-type: none">• Ajuste manual hacia arriba y hacia abajo
Volante multifunción	<ul style="list-style-type: none">•
Volante calefactado	<ul style="list-style-type: none">•
Memoria del volante	-
Pantalla de visualización de la computadora de viaje	<ul style="list-style-type: none">• Color
Panel de instrumentos LCD completo	<ul style="list-style-type: none">•
Tamaño del instrumento LCD	<ul style="list-style-type: none">• 10.25 pulgadas
Función del espejo retrovisor interior	<ul style="list-style-type: none">• Antideslumbrante automático
Cambio de marchas	<ul style="list-style-type: none">• Cambio de manillar electrónico
Pantalla digital de visualización frontal HUD	<ul style="list-style-type: none">•
Levas de cambio en el volante	<ul style="list-style-type: none">•

Configuración inteligente

Servicios de coche conectado	<ul style="list-style-type: none">•
Actualizaciones OTA	-
Red 4G/5G	<ul style="list-style-type: none">•4G
Función remota de la aplicación móvil	<ul style="list-style-type: none">•

Control de conducción

Interruptor de modo de conducción	<ul style="list-style-type: none">• Deportes; • Económico; • Estándar/cómodo; • Personalizado/personalizado
Estacionamiento automático	<ul style="list-style-type: none">•
Asistencia de arranque en pendiente	<ul style="list-style-type: none">•
Sistema de recuperación de energía	<ul style="list-style-type: none">•
Función de suspensión variable	<ul style="list-style-type: none">• Ajuste de la amortiguación de la suspensión

Control de conducción (continuación)

Tecnología de arranque y parada del motor	•
--	---

Hardware de conducción

Radar de estacionamiento delantero/trasero	Antes •/después •
Sistema de cámaras de asistencia a la conducción	• Imagen de marcha atrás

Carga en el coche

Puerto multimedia/de carga	•USB;•Type-C
Número de puertos USB/ Tipo-C	• 3 delanteros/2 traseros
Función de carga inalámbrica del teléfono móvil	• Primera fila

"●" = Equipamiento de serie

"_" = No disponible

"○" = Equipamiento opcional.

Nota: Estos son vehículos del mercado chino. La cobertura de garantía no está disponible fuera de China.