

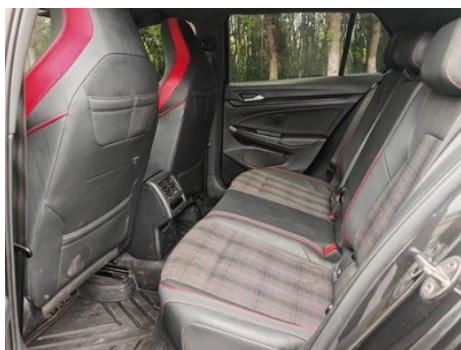
Rapport de Détail du Véhicule

Volkswagen Golf GTI 2021 380TSI DSG GTI

Informations de Base

Marque	Volkswagen
Kilométrage	45,000 km
Couleur	Gris foncé
Première immatriculation	2022-01-01
Nombre de transferts	0

Images du Véhicule





État du Véhicule

1. Rails et armature du siège conducteur, Traces de démontage. 2. Rails et armature du siège passager avant, Traces de démontage.

Informations de Configuration

Informations sur le modèle

Nom du modèle	Volkswagen Golf 2021 380TSI DSG GTI
Date de lancement	2021.09

Paramètres de base

Catégorie du véhicule	Voiture compacte
Type d'énergie	Essence
Puissance maximale (kW)	162
Couple maximal (N·m)	350
Transmission	Double embrayage à 7 blocs d'humidité
Type de carrosserie	Hayon
Moteur	2.0T 220 chevaux L4
Dimensions (L×I×H) (mm)	4296*1788*1471
Accélération 0-100 km/h (s)	7.1
Vitesse maximale (km/h)	230
Poids à vide (kg)	1477
Poids total autorisé en charge (kg)	1940
Consommation mixte NEDC (L/100 km)	6.7

Paramètres de base (suite)

Consommation mixte WLTP (L/100 km)	6.89
Accélération mesurée 0-100 km/h (s)	6.71
Distance de freinage 100-0 km/h (m)	39.74
Consommation réelle (L/100 km)	8.2

moteur

Référence moteur	EA888-DKX
Cylindrée (mL)	1984
Cylindrée (L)	2.0
Type d'admission	Turbo
Configuration des cylindres	L
Nombre de cylindres	4
Soupapes par cylindre	4
Distribution	DOHC
Puissance maximale (ch)	220
Régime de puissance maxi (tr/min)	4500-6700
Régime de couple maxi (tr/min)	1500-4300
Puissance nette maximale (kW)	162
Indice d'octane	Numéro 95
Système d'alimentation	Pulvérisation directe
Matériau de culasse	Alliage d'aluminium
Matériau de bloc-moteur	Fonte
Disposition du moteur	Horizontal

Écran/Système

Écran couleur de contrôle central	<ul style="list-style-type: none">• Écran LCD tactile
Taille de l'écran d'infodivertissement	<ul style="list-style-type: none">• 10 pouces
Bluetooth/Téléphone embarqué	<ul style="list-style-type: none">•
Intégration/Mise en miroir de smartphone	<ul style="list-style-type: none">• Prise en charge d'Apple CarPlay; •• Prise en charge de Baidu CarLife

Écran/Système (suite)

Système de contrôle de reconnaissance vocale	<ul style="list-style-type: none">• Système multimédia;• Navigation;• Téléphone;• Climatisation
---	--

Corps

Longueur (mm)	4296
Largeur (mm)	1788
Hauteur (mm)	1471
Empattement (mm)	2631
Voie avant (mm)	1535
Voie arrière (mm)	1510
Type d'ouverture des portes	Porte battante
Nombre de portes	5
Nombre de places	5
Capacité du réservoir (L)	51
Volume du coffre (L)	350
Coefficient de traînée (Cx)	-
Angle d'attaque (°)	11
Angle de fuite (°)	17

Boîte de vitesse

Abréviation	Double embrayage à 7 blocs d'humidité
Nombre de rapports	7
Type de transmission	Transmission à double embrayage humide (DCT)

Direction du châssis

Type de transmission	Moteur avant, traction avant (FF)
Type de suspension avant	Suspension indépendante MacPherson
Type de suspension arrière	Suspension indépendante multi-bras
Type de direction assistée	Aide électrique
Structure du corps	Chargé

Configuration des sièges

Matériau des sièges	<ul style="list-style-type: none">• Mashup de tissu/Alcantara
----------------------------	---

Configuration des sièges (suite)

Réglage du siège principal	<ul style="list-style-type: none">• Ajustement avant et arrière; • Ajustement du dossier; • Ajustement haut et bas (4 direction); • Soutien à la taille (4 direction)
Méthode de réglage du siège arrière	<ul style="list-style-type: none">• Ajustement avant et arrière; • Ajustement du dossier; • Ajustement haut et bas (2 direction); • Soutien de la taille (2 direction)
Réglage électrique du siège conducteur et du siège passager	Principal •/Vice-
Fonctions des sièges avant	<ul style="list-style-type: none">• Chauffage
Fonction mémoire du siège électrique	<ul style="list-style-type: none">• Position de conducteur
Boutons de réglage arrière du siège passager avant	-
Banquette arrière rabattable	<ul style="list-style-type: none">• La proportion est abaissée
Accoudoir central avant/arrière	<ul style="list-style-type: none">• Avant/arrière •
Porte-gobelet arrière	<ul style="list-style-type: none">•
Sièges de style sportif	<ul style="list-style-type: none">•

Sécurité active

Système antiblocage des roues (ABS)	<ul style="list-style-type: none">•
Répartiteur électronique de freinage (EBD/CBC)	<ul style="list-style-type: none">•
Système d'assistance au freinage (EBA/BAS/BA)	<ul style="list-style-type: none">•
Système antipatinage (ASR/TCS/TRC)	<ul style="list-style-type: none">•
Contrôle électronique de stabilité (ESC/ESP/DSC)	<ul style="list-style-type: none">•
Système de surveillance de la pression des pneus (TPMS)	<ul style="list-style-type: none">• Alarme de pression des pneus
Avertisseur de ceinture de sécurité	<ul style="list-style-type: none">• Véhicule complet
Fixations ISOFIX pour siège enfant	<ul style="list-style-type: none">•

Sécurité active (suite)

Système d'avertissement de franchissement de ligne (LDWS)	•
Système de freinage d'urgence autonome (AEB)	•
Détection de fatigue du conducteur	•

Climatisation/réfrigérateur

Méthode de contrôle de la température de la climatisation	• Climatisation automatique
Climatisation indépendante arrière	•
Bouches d'aération des sièges arrière	•
Contrôle de zone de température	•
Purificateur d'air pour voiture	•
Filtre PM2.5 d'habitacle	•

Sécurité passive

Airbag conducteur/passager	Principal •/Vice •
Airbags latéraux avant/arrière	Avant •/arrière-
Airbags de tête avant/arrière (airbags rideaux)	• Avant/arrière •

Frein de roue

Type de freins avant	Ventilation à disque
Type de freins arrière	Ventilation à disque
Type de frein de stationnement	Voiture de stationnement électronique
Dimensions des pneus avant	225/40 R18
Dimensions des pneus arrière	225/40 R18
Dimensions de la roue de secours	Non pleine taille

Audio/Éclairage intérieur

Nom de marque du haut-parleur	• Harman/Kardon Hamankaton
--------------------------------------	----------------------------

Audio/Éclairage intérieur (suite)

Nombre de locuteurs	• 10 haut-parleurs
Éclairage d'ambiance intérieur	• 30 couleurs
Lampe de lecture tactile	•

Fonctions de conduite

Affichage des informations de trafic de navigation	•
Assistance de voie	•
Système d'assistance au maintien de la voie	•
Système de régulateur de vitesse	• Croisière adaptative à pleine vitesse
Système de navigation par satellite	•
Niveau d'assistance à la conduite	•L2
Alerte de trafic transversal arrière	•
Reconnaissance des panneaux de signalisation routière	•
Détection sans intervention	•
Assistance au stationnement	•

Éclairage extérieur

Source de lumière de croisement	•LED
Source lumineuse de feux de route	•LED
Feux de jour à LED	•
Feux de route et de croisement adaptatifs	•
Phares automatiques	•
Feux de brouillard avant	•LED
Phares réglables en hauteur	•
Délai d'extinction des phares	•

Éclairage extérieur (suite)

Caractéristiques d'éclairage	<ul style="list-style-type: none">• Matrix
Allumer les phares	<ul style="list-style-type: none">•

Rétroviseurs extérieurs

Fonction rétroviseur extérieur	<ul style="list-style-type: none">• Réglage électrique;• pliage électrique;• mémoire du rétroviseur;• chauffage du rétroviseur;• renversement automatique;• pliage automatique de la voiture de verrouillage
---------------------------------------	---

Apparence/antivol

Matériau de la jante	<ul style="list-style-type: none">• Alliage d'aluminium
Coffre électrique	-
Antidémarrage électronique du moteur	<ul style="list-style-type: none">•
Système de verrouillage centralisé dans la voiture	<ul style="list-style-type: none">•
Type de clé	<ul style="list-style-type: none">• Clé de télécommande
Système de démarrage sans clé	<ul style="list-style-type: none">•
Fonction d'entrée sans clé	<ul style="list-style-type: none">• Première rangée
Kit d'apparence	<ul style="list-style-type: none">• Style sportif

Puits de lumière/Verre

Type de toit ouvrant	<ul style="list-style-type: none">• Toit ouvrant électrique
Vitres électriques avant/arrière	<ul style="list-style-type: none">• Avant/arrière•
Fonction de levage de vitre à une touche	<ul style="list-style-type: none">• Véhicule complet
Fonction anti-pincement de fenêtre	<ul style="list-style-type: none">•
Miroir de maquillage pour voiture	<ul style="list-style-type: none">• Lumière de conduite principale;• Lumière de copilote
Essuie-glace arrière	<ul style="list-style-type: none">•
Fonction d'essuie-glace avec capteur de pluie	<ul style="list-style-type: none">• Induction des précipitations
Buse d'eau chauffée	<ul style="list-style-type: none">•

Couleur intérieure et extérieure

Couleur extérieure	Éther rouge #ED2E24 Blanc nacré #FFFFFF Pierre de manganèse noir #010101
Couleur intérieure	Noir: # 252B2A

Volant/rétroviseur intérieur

Matériau du volant	<ul style="list-style-type: none">• Ceau véritable
Réglage de la position du volant	<ul style="list-style-type: none">• Ajustement manuel de haut en bas
Volant multifonction	<ul style="list-style-type: none">•
Volant chauffant	<ul style="list-style-type: none">•
Mémoire du volant	-
Écran d'affichage de l'ordinateur de bord	<ul style="list-style-type: none">• Couleur
Tableau de bord LCD complet	<ul style="list-style-type: none">•
Taille de l'instrument LCD	<ul style="list-style-type: none">• 10.25 pouces
Fonction rétroviseur intérieur	<ul style="list-style-type: none">• Antiéblouissement automatique
Changement de vitesse	<ul style="list-style-type: none">• Changement de vitesse électronique
Affichage numérique tête haute HUD	<ul style="list-style-type: none">•
Palettes de changement de vitesse au volant	<ul style="list-style-type: none">•

Configuration intelligente

Services de voiture connectée	<ul style="list-style-type: none">•
Mises à jour OTA	-
Réseau 4G/5G	<ul style="list-style-type: none">•4G
Fonction à distance de l'application mobile	<ul style="list-style-type: none">•

Contrôle de la conduite

Commutateur de mode de conduite	<ul style="list-style-type: none">• Sport; • Économie; • Standard/Confort; • Personnalisation/Personnalisation
Stationnement automatique	<ul style="list-style-type: none">•
Aide au démarrage en côte	<ul style="list-style-type: none">•
Système de récupération d'énergie	<ul style="list-style-type: none">•
Fonction de suspension variable	<ul style="list-style-type: none">• Réglage de l'amortissement de suspension
Technologie de démarrage et d'arrêt du moteur	<ul style="list-style-type: none">•

Matériel de conduite

Radars de stationnement avant/arrière	• Avant/arrière •
Système de caméras d'aide à la conduite	• Image inversée

Recharge en voiture

Port multimédia/de chargement	•USB;•Type-C
Nombre de ports USB/Type-C	• 3 avant/2 arrière
Fonction de chargement sans fil pour téléphone portable	• Première rangée

"●" = Équipement de série

"-" = Non disponible

"○" = Équipement en option.

Remarque : Il s'agit de véhicules du marché chinois. La couverture de garantie n'est pas disponible en dehors de la Chine.