

# Rapport de Détail du Véhicule

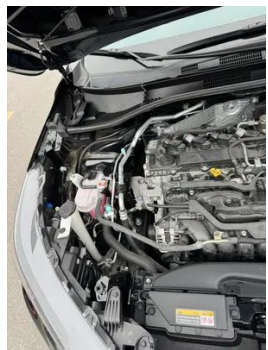
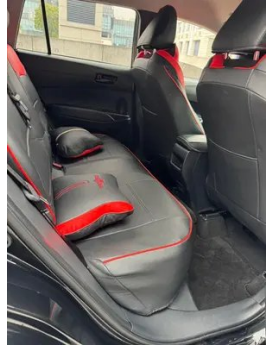
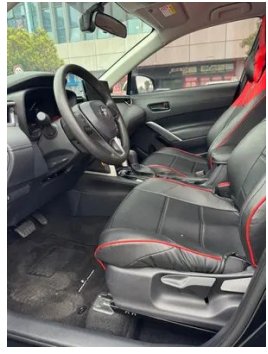
## Toyota Frontlander 2024 2.0L CVT Version d'élite

### Informations de Base

Marque	Toyota
Kilométrage	8,000 km
Couleur	Noir
Première immatriculation	2024-09-01
Nombre de transferts	0

### Images du Véhicule







## État du Véhicule

1. Éléments de carrosserie métalliques d'origine avec peinture d'usine.

## Informations de Configuration

### Informations sur le modèle

<b>Nom du modèle</b>	Toyota Frontlander 2024 2.0L CVT Version d'élite
<b>Date de lancement</b>	2024.07

### Paramètres de base

<b>Catégorie du véhicule</b>	SUV compact
<b>Type d'énergie</b>	Essence
<b>Puissance maximale (kW)</b>	126
<b>Couple maximal (N·m)</b>	205
<b>Transmission</b>	Variation en cascade CVT (10 vitesses analogiques)
<b>Type de carrosserie</b>	SUV
<b>Moteur</b>	2.0L 171 chevaux L4
<b>Dimensions (L×I×H) (mm)</b>	4485*1825*1620
<b>Accélération 0-100 km/h (s)</b>	-
<b>Vitesse maximale (km/h)</b>	180
<b>Poids à vide (kg)</b>	1395
<b>Poids total autorisé en charge (kg)</b>	1910
<b>Consommation mixte WLTP (L/100 km)</b>	6.15

### moteur

<b>Référence moteur</b>	M20A/M20C
<b>Cylindrée (mL)</b>	1987
<b>Cylindrée (L)</b>	2.0
<b>Type d'admission</b>	Inspirez naturellement
<b>Configuration des cylindres</b>	L

## moteur (suite)

<b>Nombre de cylindres</b>	4
<b>Soupapes par cylindre</b>	4
<b>Taux de compression</b>	13
<b>Distribution</b>	DOHC
<b>Puissance maximale (ch)</b>	171
<b>Régime de puissance maxi (tr/min)</b>	6600
<b>Régime de couple maxi (tr/min)</b>	4600-5000
<b>Puissance nette maximale (kW)</b>	126
<b>Indice d'octane</b>	Numéro 92
<b>Système d'alimentation</b>	Jet hybride
<b>Matériau de culasse</b>	Alliage d'aluminium
<b>Matériau de bloc-moteur</b>	Alliage d'aluminium
<b>Disposition du moteur</b>	Horizontal
<b>Technologies spécifiques aux moteurs</b>	VVT-i□ VVT-i

## Écran/Système

<b>Écran couleur de contrôle central</b>	<ul style="list-style-type: none"><li>• Écran LCD tactile</li></ul>
<b>Taille de l'écran d'infodivertissement</b>	<ul style="list-style-type: none"><li>• 10.25 pouces</li></ul>
<b>Bluetooth/Téléphone embarqué</b>	<ul style="list-style-type: none"><li>•</li></ul>
<b>Intégration/Mise en miroir de smartphone</b>	<ul style="list-style-type: none"><li>• Prise en charge d'Apple CarPlay;</li><li>• Prise en charge de Baidu CarLife;</li><li>• Prise en charge de HUAWEI HiCar</li></ul>

## Corps

<b>Longueur (mm)</b>	4485
<b>Largeur (mm)</b>	1825
<b>Hauteur (mm)</b>	1620
<b>Empattement (mm)</b>	2640
<b>Voie avant (mm)</b>	1565
<b>Voie arrière (mm)</b>	1580
<b>Type d'ouverture des portes</b>	Porte battante
<b>Nombre de portes</b>	5

## Corps (suite)

<b>Nombre de places</b>	5
<b>Capacité du réservoir (L)</b>	47
<b>Volume du coffre (L)</b>	438
<b>Coefficient de traînée (Cx)</b>	-
<b>Angle d'attaque (°)</b>	12
<b>Angle de fuite (°)</b>	20
<b>Rayon de braquage minimum (m)</b>	5.2

## Boîte de vitesse

<b>Abréviation</b>	Variation en cascade CVT (10 vitesses analogiques)
<b>Nombre de rapports</b>	10
<b>Type de transmission</b>	Transmission à variation continue (CVT)

## Direction du châssis

<b>Type de transmission</b>	Moteur avant, traction avant (FF)
<b>Type de suspension avant</b>	Suspension indépendante MacPherson
<b>Type de suspension arrière</b>	Suspension non indépendante à poutre de torsion
<b>Type de direction assistée</b>	Aide électrique
<b>Structure du corps</b>	Chargé

## Configuration des sièges

<b>Matériau des sièges</b>	<ul style="list-style-type: none"><li>• Tissu</li></ul>
<b>Réglage du siège principal</b>	<ul style="list-style-type: none"><li>• Réglage avant et arrière;</li><li>• Réglage dossier;</li><li>• Réglage haut et bas (2 direction)</li></ul>
<b>Méthode de réglage du siège arrière</b>	<ul style="list-style-type: none"><li>• Ajustement avant et arrière;</li><li>• Réglage du dossier</li></ul>
<b>Réglage électrique du siège conducteur et du siège passager</b>	-
<b>Boutons de réglage arrière du siège passager avant</b>	-
<b>Réglage du siège de la deuxième rangée</b>	<ul style="list-style-type: none"><li>• Réglage du dossier</li></ul>
<b>Banquette arrière rabattable</b>	<ul style="list-style-type: none"><li>• La proportion est abaissée</li></ul>

## Configuration des sièges (suite)

<b>Accoudoir central avant/arrière</b>	Avant •/arrière-
<b>Porte-gobelet arrière</b>	•
<b>Sièges de style sportif</b>	•

## Sécurité active

<b>Système antiblocage des roues (ABS)</b>	•
<b>Répartiteur électronique de freinage (EBD/CBC)</b>	•
<b>Système d'assistance au freinage (EBA/BAS/BA)</b>	•
<b>Système antipatinage (ASR/TCS/TRC)</b>	•
<b>Contrôle électronique de stabilité (ESC/ESP/DSC)</b>	•
<b>Système de surveillance de la pression des pneus (TPMS)</b>	• Affichage de la pression des pneus
<b>Avertisseur de ceinture de sécurité</b>	• Véhicule complet
<b>Fixations ISOFIX pour siège enfant</b>	•
<b>Système d'avertissement de franchissement de ligne (LDWS)</b>	○
<b>Système de freinage d'urgence autonome (AEB)</b>	○
<b>Détection de fatigue du conducteur</b>	-
<b>Alerte de collision frontale (FCW)</b>	○
<b>Système d'appel d'urgence (eCall)</b>	•

## Climatisation/réfrigérateur

<b>Méthode de contrôle de la température de la climatisation</b>	• Climatisation manuelle
<b>Climatisation indépendante arrière</b>	-
<b>Bouches d'aération des sièges arrière</b>	-

## Climatisation/réfrigérateur (suite)

<b>Contrôle de zone de température</b>	-
<b>Purificateur d'air pour voiture</b>	-
<b>Filtre PM2.5 d'habitacle</b>	•

## Sécurité passive

<b>Airbag conducteur/passager</b>	Principal •/Vice •
<b>Airbags latéraux avant/arrière</b>	Avant •/arrière-
<b>Airbags de tête avant/arrière (airbags rideaux)</b>	• Avant/arrière •
<b>Airbag genoux</b>	• Airbag genoux conducteur

## Frein de roue

<b>Type de freins avant</b>	Ventilation à disque
<b>Type de freins arrière</b>	Type de disque
<b>Type de frein de stationnement</b>	Voiture de stationnement électronique
<b>Dimensions des pneus avant</b>	215/60 R17
<b>Dimensions des pneus arrière</b>	215/60 R17
<b>Dimensions de la roue de secours</b>	Non pleine taille

## Audio/Éclairage intérieur

<b>Nombre de locuteurs</b>	• 4 haut-parleurs
----------------------------	-------------------

## Fonctions de conduite

<b>Affichage des informations de trafic de navigation</b>	-
<b>Assistance de voie</b>	-
<b>Système d'assistance au maintien de la voie</b>	○
<b>Système de régulateur de vitesse</b>	○ Régulateur de vitesse adaptatif à pleine vitesse
<b>Système de navigation par satellite</b>	-
<b>Niveau d'assistance à la conduite</b>	○L2
<b>Centrage de voie</b>	○

## Fonctions de conduite (suite)

<b>Reconnaissance des panneaux de signalisation routière</b>	○
<b>Systèmes d'aide à la conduite</b>	○Toyota Safety Sense
<b>Assistance au stationnement</b>	-

## Éclairage extérieur

<b>Source de lumière de croisement</b>	• Halogène
<b>Source lumineuse de feux de route</b>	• Halogène
<b>Feux de jour à LED</b>	-
<b>Feux de route et de croisement adaptatifs</b>	○
<b>Phares automatiques</b>	•
<b>Phares réglables en hauteur</b>	•
<b>Délai d'extinction des phares</b>	•

## Rétroviseurs extérieurs

<b>Fonction rétroviseur extérieur</b>	• Réglage électrique
---------------------------------------	----------------------

## Apparence/antivol

<b>Matériau de la jante</b>	• Alliage d'aluminium
<b>Coffre électrique</b>	-
<b>Antidémarrage électronique du moteur</b>	•
<b>Système de verrouillage centralisé dans la voiture</b>	•
<b>Type de clé</b>	• Clé de télécommande
<b>Système de démarrage sans clé</b>	-

## Puits de lumière/Verre

<b>Vitres électriques avant/arrière</b>	• Avant/arrière •
<b>Fonction de levage de vitre à une touche</b>	• Véhicule complet
<b>Fonction anti-pincement de fenêtre</b>	•

## Puits de lumière/Verre (suite)

<b>Miroir de maquillage pour voiture</b>	<ul style="list-style-type: none"><li>• Position de conduite principale; • copilote</li></ul>
<b>Essuie-glace arrière</b>	<ul style="list-style-type: none"><li>•</li></ul>

## Couleur intérieure et extérieure

<b>Couleur extérieure</b>	Argent de cristal #9BA8AB Or du désert #CAC2C0 Noir de cristal d'encre #000000 Blanc perle platine #DCE2E0 Or vitré #A08842 Corail rouge #820305 Bleu fluorite #1432DC
<b>Couleur intérieure</b>	Noir #414544 Noir Gris #000000 #E6E6E6

## Volant/rétroviseur intérieur

<b>Matériau du volant</b>	<ul style="list-style-type: none"><li>• Plastique</li></ul>
<b>Réglage de la position du volant</b>	<ul style="list-style-type: none"><li>• Ajustement manuel de haut en bas</li></ul>
<b>Volant multifonction</b>	<ul style="list-style-type: none"><li>•</li></ul>
<b>Volant chauffant</b>	-
<b>Mémoire du volant</b>	-
<b>Écran d'affichage de l'ordinateur de bord</b>	<ul style="list-style-type: none"><li>• Couleur</li></ul>
<b>Tableau de bord LCD complet</b>	-
<b>Taille de l'instrument LCD</b>	<ul style="list-style-type: none"><li>• 7 pouces</li></ul>
<b>Fonction rétroviseur intérieur</b>	<ul style="list-style-type: none"><li>• Anti-éblouissement manuel</li></ul>
<b>Changement de vitesse</b>	<ul style="list-style-type: none"><li>• Changement de vitesse de garde mécanique</li></ul>
<b>Dispositif ETC</b>	○(USD 88)

## Configuration intelligente

<b>Services de voiture connectée</b>	-
<b>Mises à jour OTA</b>	-
<b>Fonction à distance de l'application mobile</b>	<ul style="list-style-type: none"><li>• Contrôle des portes</li><li>Enquête sur l'état de la voiture</li><li>Diagnostic</li><li>Positionnement du véhicule</li><li>À la recherche d'une voiture</li><li>Prendre rendez-vous pour l'entretien</li><li>Réparation</li></ul>

## Contrôle de la conduite

<b>Commutateur de mode de conduite</b>	<ul style="list-style-type: none"><li>• Mouvement; • Économie</li></ul>
--	---

## Contrôle de la conduite (suite)

<b>Stationnement automatique</b>	•
<b>Aide au démarrage en côte</b>	•
<b>Technologie de démarrage et d'arrêt du moteur</b>	•

## Matériel de conduite

<b>Radar de stationnement avant/arrière</b>	-
<b>Caméra de perception frontale</b>	○ Un seul point
<b>Nombre de caméras</b>	○1 pièce
<b>Quantité de radar à ondes millimétriques</b>	○1 pièce

## Recharge en voiture

<b>Port multimédia/de chargement</b>	•Type-C
<b>Nombre de ports USB/ Type-C</b>	• 1 avant/2 arrière

---

"●" = Équipement de série

"\_" = Non disponible

"○" = Équipement en option.

Remarque : Il s'agit de véhicules du marché chinois. La couverture de garantie n'est pas disponible en dehors de la Chine.