

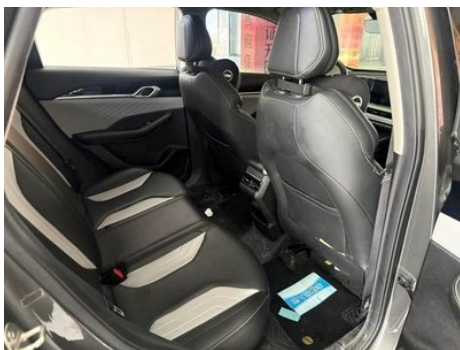
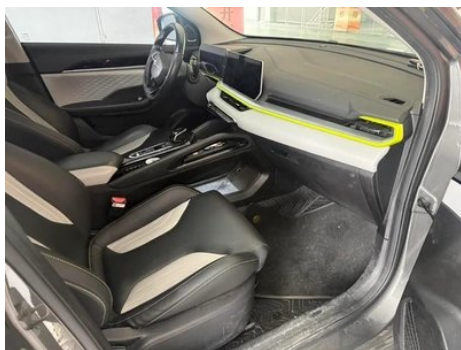
# Отчет о Деталях Автомобиля

Geely Auto Plantronics 2022 Binyue COOL 1.5T  
DCT Тепловой двигатель

## Основная Информация

Марка	Geely
Пробег	64,000 km
Цвет	Тёмно-серый
Первая регистрация	2023-01-01
Количество передач	0

## Изображения Автомобиля





## Состояние Автомобиля

1. Направляющие и каркас водительского сиденья, Следы демонтажа.
2. Направляющие и каркас переднего пассажирского сиденья, Следы демонтажа.

## Информация о Конфигурации

### Информация о модели

<b>Наименование модели</b>	Geely Auto Plantronics 2022 Binyue COOL 1.5TD DCT Тепловая версия
<b>Дата выпуска</b>	2022.08

### Основные параметры

<b>Класс автомобиля</b>	Небольшой внедорожник
<b>Тип энергии</b>	Бензин
<b>Максимальная мощность (кВт)</b>	133
<b>Максимальный крутящий момент (Н·м)</b>	290
<b>Трансмиссия</b>	7-транс влажного двойного сцепления
<b>Тип кузова</b>	SUV
<b>Двигатель</b>	1,5 л 181 лошадиная сила L4
<b>Габариты (Д×Ш×В) (мм)</b>	4380*1800*1609
<b>Разгон 0-100 км/ч (с)</b>	7.6
<b>Максимальная скорость (км/ч)</b>	200
<b>Снаряженная масса (кг)</b>	1350
<b>Полная масса (кг)</b>	1725
<b>Расход топлива по циклу NEDC (л/100км)</b>	5.8
<b>Расход топлива по циклу WLTP (л/100км)</b>	6.2

### двигатель

<b>Модель двигателя</b>	BHE15-EFZ
<b>Рабочий объем (мл)</b>	1499

## двигатель (продолжение)

<b>Рабочий объем (л)</b>	1.5
<b>Тип впуска</b>	Турбонаддув
<b>Компоновка цилиндров</b>	L
<b>Количество цилиндров</b>	4
<b>Клапанов на цилиндр</b>	4
<b>Газораспределительный механизм</b>	DOHC
<b>Максимальная мощность (л.с.)</b>	181
<b>Обороты максимальной мощности (об/мин)</b>	5500
<b>Обороты максимального крутящего момента (об/мин)</b>	2000-3500
<b>Максимальная полезная мощность (кВт)</b>	128
<b>Октановое число</b>	№ 92.
<b>Система подачи топлива</b>	Прямой впрыск
<b>Материал головки блока цилиндров</b>	Алюминиевый сплав
<b>Материал блока цилиндров</b>	Алюминиевый сплав
<b>Компоновка двигателя</b>	Горизонтальное
<b>Технологии, специфичные для двигателей</b>	DVVT

## Экран/Система

<b>Центральный экран управления цветной</b>	<ul style="list-style-type: none"><li>• Сенсорный ЖК-экран</li></ul>
<b>Размер экрана информационно-развлекательной системы</b>	<ul style="list-style-type: none"><li>• 12,3 дюйма</li></ul>
<b>Bluetooth/ Автомобильный телефон</b>	<ul style="list-style-type: none"><li>•</li></ul>
<b>Интеграция смартфона/ Зеркалирование</b>	<ul style="list-style-type: none"><li>• Поддержка HUAWEI HiCar</li></ul>
<b>Система управления с распознаванием голоса</b>	<ul style="list-style-type: none"><li>• Мультимедийная система;</li><li>• навигация;</li><li>• телефон;</li><li>• кондиционер</li></ul>

## Экран/Система (продолжение)

<b>Интеллектуальная система автомобиля</b>	• Geely Galaxy OS
<b>Автомобильный интеллектуальный чип</b>	• Милларон E02

## Тело

<b>Длина (мм)</b>	4380
<b>Ширина (мм)</b>	1800
<b>Высота (мм)</b>	1609
<b>Колесная база (мм)</b>	2600
<b>Передняя колея (мм)</b>	1546
<b>Задняя колея (мм)</b>	1557
<b>Тип открывания дверей</b>	Открытая дверь
<b>Количество дверей</b>	5
<b>Количество мест</b>	5
<b>Объем топливного бака (л)</b>	45
<b>Объем багажника (л)</b>	-
<b>Коэффициент аэродинамического сопротивления (Cd)</b>	-
<b>Угол въезда (°)</b>	19.5
<b>Угол съезда (°)</b>	27.5

## Коробка передач

<b>Аббревиатура</b>	7-транс влажного двойного сцепления
<b>Количество передач</b>	7
<b>Тип трансмиссии</b>	Мокрая коробка передач с двойным сцеплением (DCT)

## Рулевое управление шасси

<b>Тип привода</b>	Переднемоторный, переднеприводный (FF)
<b>Тип передней подвески</b>	Независимая подвеска McPherson
<b>Тип задней подвески</b>	Балка кручения, независимая подвеска
<b>Тип усилителя руля</b>	Электрический усилитель
<b>Строение тела</b>	Несущая

## Конфигурация сидений

<b>Материал сидений</b>	• Имитация кожи
-------------------------	-----------------

## Конфигурация сидений (продолжение)

<b>Регулировка основного сиденья</b>	<ul style="list-style-type: none"><li>• Регулировка вперед и назад;</li><li>• регулировка спинки;</li><li>• регулировка высоты (2)</li></ul>
<b>Метод регулировки совместного сиденья</b>	<ul style="list-style-type: none"><li>• Регулировка вперед и назад;</li><li>• регулировка спинки</li></ul>
<b>Электрорегулировка сиденья водителя и пассажира</b>	-
<b>Кнопки регулировки заднего сиденья переднего пассажира</b>	-
<b>Заднее сиденье складное</b>	<ul style="list-style-type: none"><li>• Пропорциональное опускание</li></ul>
<b>Передний/задний центральный подлокотник</b>	До •/после-
<b>Задний подстаканник</b>	-

## Активная безопасность

<b>Антиблокировочная система (ABS)</b>	<ul style="list-style-type: none"><li>•</li></ul>
<b>Электронное распределение тормозных усилий (EBD/CBC)</b>	<ul style="list-style-type: none"><li>•</li></ul>
<b>Система экстренного торможения (EBA/BAS/BA)</b>	<ul style="list-style-type: none"><li>•</li></ul>
<b>Система контроля тяги (ASR/TCS/TRC)</b>	<ul style="list-style-type: none"><li>•</li></ul>
<b>Система курсовой устойчивости (ESC/ESP/DSC)</b>	<ul style="list-style-type: none"><li>•</li></ul>
<b>Система контроля давления в шинах (TPMS)</b>	<ul style="list-style-type: none"><li>• Отображение давления в шинах</li></ul>
<b>Система напоминания о ремне безопасности</b>	<ul style="list-style-type: none"><li>• Передний ряд</li></ul>
<b>Крепления ISOFIX для детских кресел</b>	<ul style="list-style-type: none"><li>•</li></ul>
<b>Система предупреждения о съезде с полосы (LDWS)</b>	-
<b>Система автономного экстренного торможения (АЕВ)</b>	-

## Активная безопасность (продолжение)

Система обнаружения усталости водителя	-
--	---

## Кондиционер/холодильник

Метод регулирования температуры в системе кондиционирования воздуха	• Автоматический кондиционер
Независимая система климат-контроля для задних пассажиров	-
Вентиляционные отверстия на задних сиденьях	•
Контроль температурной зоны	-
Автомобильный очиститель воздуха	-
Салонный фильтр PM2.5	•

## Пассивная безопасность

Подушка безопасности водителя/пассажира	Мастер •/Заместитель •
Передние/задние боковые подушки безопасности	До •/после-
Подушки безопасности для защиты головы спереди/сзади (шторки безопасности)	-

## Колесный тормоз

Тип передних тормозов	Вентиляционный диск
Тип задних тормозов	Дисковый
Тип стояночного тормоза	Электронный стоячий автомобиль
Размер передних шин	215/55 R18
Размер задних шин	215/55 R18
Размер запасного колеса	Не полный размер

## Аудио/Внутреннее освещение

Количество говорящих	• 6 рогов
----------------------	-----------

## Функции вождения

Навигационный дисплей дорожной информации	•
Помощь в удержании полосы движения	-

## Функции вождения (продолжение)

Система помощи при движении по полосе	-
Система круиз-контроля	• Круиз с фиксированной скоростью
Спутниковая навигационная система	•
Карта Бренда	• Gaud
Помощь при парковке	-

## Внешнее освещение

Источник света ближнего света	• LED
Источник света дальнего света	• LED
Светодиодные дневные ходовые огни	•
Адаптивный дальний и ближний свет	-
Автоматические фары	•
Регулируемые по высоте фары	•
Задержка выключения фар	•
Особенности освещения	• Матричный тип

## Внешние зеркала

Функция внешнего зеркала	• Электрическая регулировка; • электрический складной; • обогрев зеркал заднего вида; • автоматический складной замок автомобиля
--------------------------	--

## Внешний вид/противоугонное

Материал обода	• Алюминиевый сплав
Электрический багажник	-
Электронный иммобилайзер двигателя	•
Центральный замок в автомобиле	•
Тип ключа	• Ключ дистанционного управления; • ключ Bluetooth
Система бесключевого запуска	•

## Внешний вид/противоугонное (продолжение)

<b>Функция бесключевого доступа</b>	<ul style="list-style-type: none"><li>• Водительское положение</li></ul>
<b>Внешний вид комплекта</b>	<ul style="list-style-type: none"><li>• Спортивный стиль</li></ul>
<b>Багажник на крышу</b>	<ul style="list-style-type: none"><li>•</li></ul>
<b>Функция удаленного запуска</b>	<ul style="list-style-type: none"><li>•</li></ul>

## Мансардное окно/стекло

<b>Тип люка</b>	<ul style="list-style-type: none"><li>• Электрический люк; ○ Открывающийся панорамный люк</li></ul>
<b>Передние/задние электрические стеклоподъемники</b>	До •/после •
<b>Функция подъема окна одним нажатием</b>	<ul style="list-style-type: none"><li>• Весь автомобиль</li></ul>
<b>Функция защиты от заземления окон</b>	<ul style="list-style-type: none"><li>•</li></ul>
<b>Автомобильное зеркало для макияжа</b>	<ul style="list-style-type: none"><li>• Освещение главного водителя;</li><li>• освещение второго пилота</li></ul>
<b>Задний дворник</b>	<ul style="list-style-type: none"><li>•</li></ul>

## Цвет интерьера и экстерьера

<b>Цвет кузова</b>	Черный Горячий красный #000000 #B71414 Черный Уверенный белый #000000 #FFFFFF Черный Хамелеон #000000 #D3D0E1 Черный Жесткий серый #000000 #5A5A5A Черный Пробуждение синий #000000 #4B9EC6
<b>Цвет салона</b>	Черный/серый: #000000/#909090; Черный/Красный: #000000/#FF0000

## Рулевое колесо/внутреннее зеркало

<b>Материал рулевого колеса</b>	<ul style="list-style-type: none"><li>• Кора</li></ul>
<b>Регулировка положения рулевого колеса</b>	<ul style="list-style-type: none"><li>• Ручная регулировка вверх и вниз</li></ul>
<b>Многофункциональное рулевое колесо</b>	<ul style="list-style-type: none"><li>•</li></ul>
<b>Подогрев рулевого колеса</b>	-
<b>Память рулевого колеса</b>	-

## Рулевое колесо/внутреннее зеркало (продолжение)

<b>Экран дисплея маршрутного компьютера</b>	<ul style="list-style-type: none"><li>• Цвет</li></ul>
<b>Полностью ЖК-панель приборов</b>	<ul style="list-style-type: none"><li>•</li></ul>
<b>Размер ЖК-дисплея</b>	<ul style="list-style-type: none"><li>• 10,25 дюйма</li></ul>
<b>Функция внутреннего зеркала заднего вида</b>	<ul style="list-style-type: none"><li>• Ручная антибликовая</li></ul>
<b>Переключение передач</b>	<ul style="list-style-type: none"><li>• Переключение электронного переключения</li></ul>

## Интеллектуальная конфигурация

<b>Сервисы подключенного автомобиля</b>	<ul style="list-style-type: none"><li>•</li></ul>
<b>Обновления по воздуху (ОТА)</b>	<ul style="list-style-type: none"><li>•</li></ul>
<b>Сеть 4G/5G</b>	<ul style="list-style-type: none"><li>•4G</li></ul>
<b>Функция удаленного управления через мобильное приложение</b>	<ul style="list-style-type: none"><li>• Управление дверями; • Управление стеклоподъёмниками; • Запуск автомобиля; • Управление климат-контролем; • Проверка состояния автомобиля/ диагностика</li></ul>
<b>Точки доступа Wi-Fi</b>	<ul style="list-style-type: none"><li>•</li></ul>

## Контроль вождения

<b>Переключатель режима движения</b>	<ul style="list-style-type: none"><li>• Спорт; • экономичный; • стандарт/комфорт</li></ul>
<b>Автоматическая парковка</b>	<ul style="list-style-type: none"><li>•</li></ul>
<b>Крутой спуск по склону</b>	<ul style="list-style-type: none"><li>•</li></ul>
<b>Помощь при трогании на подъеме</b>	<ul style="list-style-type: none"><li>•</li></ul>
<b>Технология запуска и остановки двигателя</b>	<ul style="list-style-type: none"><li>•</li></ul>

## Приводное оборудование

<b>Передний/задний парковочный радар</b>	Передний/задний •
<b>Система видеопомощи при вождении</b>	<ul style="list-style-type: none"><li>• 360-градусное панорамное изображение</li></ul>
<b>Количество камер</b>	<ul style="list-style-type: none"><li>• 4</li></ul>
<b>Количество ультразвуковых радаров</b>	<ul style="list-style-type: none"><li>• 4</li></ul>

## Зарядка в автомобиле

<b>Мультимедийный/ зарядный порт</b>	•USB
<b>Количество портов USB/ Type-C</b>	• 2 в первом ряду/1 в заднем ряду

---

"●" = Стандартное оборудование

"\_" = Недоступно

"○" = Опциональное оборудование.

Примечание: Это автомобили для китайского рынка.  
Гарантийное покрытие недоступно за пределами Китая.