

# Informe de Detalles del Vehículo

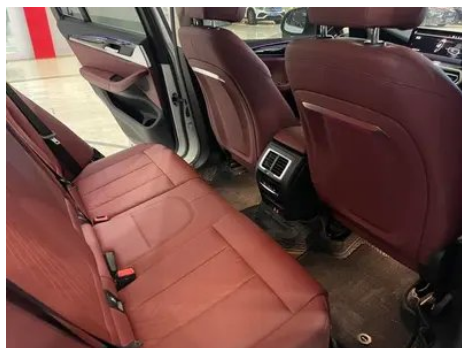
## BMW X3 2022 xDrive25i M Conjunto deportivo

### Información Básica

|                          |                   |
|--------------------------|-------------------|
| Marca                    | <b>BMW</b>        |
| Kilometraje              | <b>45,000 km</b>  |
| Color                    | <b>Blanco</b>     |
| Primera matriculación    | <b>2022-01-01</b> |
| Número de transferencias | <b>0</b>          |

### Imágenes del Vehículo





## Condición del Vehículo

1. Paneles metálicos de carrocería originales con pintura de fábrica.

## Información de Configuración

### Información del modelo

|                             |   |
|-----------------------------|---|
| <b>Nombre del modelo</b>    | BMW X3 2022 xDrive25i M<br>Conjunto deportivo |
| <b>Fecha de lanzamiento</b> | 2021.08                                       |

### Parámetros básicos

|                                     |                                |
|-------------------------------------|--------------------------------|
| <b>Categoría del vehículo</b>       | SUV mediano                    |
| <b>Tipo de energía</b>              | Gasolina                       |
| <b>Potencia máxima (kW)</b>         | 135                            |
| <b>Par máximo (N·m)</b>             | 300                            |
| <b>Transmisión</b>                  | 8 velocidades                  |
| <b>Tipo de carrocería</b>           | SUV                            |
| <b>Motor</b>                        | 2.0T 184 caballos de fuerza L4 |
| <b>Dimensiones (LxAxA)<br/>(mm)</b> | 4737*1891*1689                 |

## Parámetros básicos (continuación)

|  |      |
|--|------|
| <b>Aceleración 0-100 km/h (s)</b>        | 8.9  |
| <b>Velocidad máxima (km/h)</b>           | 210  |
| <b>Peso en vacío (kg)</b>                | 1857 |
| <b>Peso máximo autorizado (kg)</b>       | 2510 |
| <b>Consumo combinado NEDC (L/100 km)</b> | 8.4  |
| <b>Consumo combinado WLTP (L/100 km)</b> | 8.3  |

## motor

|   |                      |
|---|----------------------|
| <b>Modelo de motor</b>                  | B48B20C              |
| <b>Cilindrada (mL)</b>                  | 1998                 |
| <b>Cilindrada (L)</b>                   | 2.0                  |
| <b>Tipo de admisión</b>                 | Turbo                |
| <b>Configuración de cilindros</b>       | L                    |
| <b>Número de cilindros</b>              | 4                    |
| <b>Válvulas por cilindro</b>            | 4                    |
| <b>Distribución</b>                     | DOHC                 |
| <b>Potencia máxima (CV)</b>             | 184                  |
| <b>Régimen de potencia máxima (rpm)</b> | 5000-6500            |
| <b>Régimen de par máximo (rpm)</b>      | 1350-4000            |
| <b>Potencia neta máxima (kW)</b>        | 135                  |
| <b>Octanaje</b>                         | 95.                  |
| <b>Sistema de alimentación</b>          | Spray directo        |
| <b>Material de culata</b>               | Aleación de aluminio |
| <b>Material de bloque motor</b>         | Aleación de aluminio |
| <b>Disposición del motor</b>            | Vertical             |

## Pantalla/Sistema

|   |   |
|---|---|
| <b>Pantalla a color de control central</b>          | <ul style="list-style-type: none"><li>• Pantalla LCD táctil</li></ul> |
| <b>Tamaño de la pantalla de infoentretenimiento</b> | <ul style="list-style-type: none"><li>• 12,3 pulgadas</li></ul>       |
| <b>Bluetooth/Teléfono integrado</b>                 | <ul style="list-style-type: none"><li>•</li></ul>                     |

## Pantalla/Sistema (continuación)

|  |  |
|--|--|
| <b>Integración/Duplicación de smartphone</b>       | • Soporte CarPlay; • Soporte CarLife           |
| <b>Sistema de control de reconocimiento de voz</b> | • Sistema multimedia; • Navegación; • Teléfono |
| <b>Sistema inteligente a bordo del vehículo</b>    | •iDrive  |

## Cuerpo

|                                       |                 |
|---------------------------------------|-----------------|
| <b>Longitud (mm)</b>                  | 4737            |
| <b>Anchura (mm)</b>                   | 1891            |
| <b>Altura (mm)</b>                    | 1689            |
| <b>Distancia entre ejes (mm)</b>      | 2864            |
| <b>Vía delantera (mm)</b>             | 1600            |
| <b>Vía trasera (mm)</b>               | 1616            |
| <b>Tipo de apertura de puertas</b>    | Puerta batiente |
| <b>Número de puertas</b>              | 5               |
| <b>Número de plazas</b>               | 5               |
| <b>Capacidad del depósito (L)</b>     | 65              |
| <b>Volumen del tronco (L)</b>         | -               |
| <b>Coefficiente aerodinámico (Cx)</b> | -               |
| <b>Ángulo de ataque (°)</b>           | 24              |
| <b>Ángulo de salida (°)</b>           | 22              |

## Caja de cambios

|                            |   |
|----------------------------|---|
| <b>Abreviatura</b>         | 8 velocidades                               |
| <b>Número de marchas</b>   | 8   |
| <b>Tipo de transmisión</b> | Transmisión automática con modo manual (AT) |

## Dirección del chasis

|                                       |   |
|---------------------------------------|---|
| <b>Tipo de tracción</b>               | Motor delantero, tracción total (F-AWD)           |
| <b>Tracción en las cuatro ruedas</b>  | Tracción a las cuatro ruedas oportuna             |
| <b>Estructura diferencial central</b> | Embrague multidisco                               |
| <b>Tipo de suspensión delantera</b>   | Suspensión independiente Macpherson de doble bola |

## Dirección del chasis (continuación)

|                                   |                                     |
|-----------------------------------|-------------------------------------|
| <b>Tipo de suspensión trasera</b> | Suspensión independiente multibrazo |
| <b>Tipo de dirección asistida</b> | Asistencia eléctrica                |
| <b>Estructura corporal</b>        | Tipo de carga                       |

## Configuración del asiento

|  |  |
|--|--|
| <b>Material de los asientos</b>  | <ul style="list-style-type: none"><li>• Imitación de cuero</li></ul>   |
| <b>Ajuste del asiento principal</b>  | <ul style="list-style-type: none"><li>• Ajuste hacia adelante y hacia atrás;</li><li>• Ajuste del respaldo;</li><li>• Ajuste de altura (4 en dirección);</li><li>• Ajuste del soporte de la pierna</li></ul> |
| <b>Método de ajuste del coasiento</b>  | <ul style="list-style-type: none"><li>• Ajuste hacia adelante y hacia atrás;</li><li>• Ajuste del respaldo;</li><li>• Ajuste de altura (4 en dirección);</li><li>• Ajuste del soporte de la pierna</li></ul> |
| <b>Ajuste eléctrico del asiento del conductor y del pasajero.</b>                | Principal •/Vice •   |
| <b>Funciones del asiento delantero</b>   | <ul style="list-style-type: none"><li>• Calefacción</li></ul>  |
| <b>Función de memoria del asiento eléctrico</b>                                  | <ul style="list-style-type: none"><li>• Posición de conducción</li></ul>   |
| <b>Botones ajustables en la parte trasera del asiento del pasajero delantero</b> | -  |
| <b>Ajuste del asiento de la segunda fila</b>                                     | <ul style="list-style-type: none"><li>• Ajuste del respaldo</li></ul>  |
| <b>Asiento trasero plegable</b>  | <ul style="list-style-type: none"><li>• Proporción hacia abajo</li></ul>   |
| <b>Apoyabrazos central delantero/trasero</b>                                     | Antes •/después •  |
| <b>Portavasos trasero</b>  | <ul style="list-style-type: none"><li>•</li></ul>  |

## Seguridad activa

|   |   |
|---|---|
| <b>Sistema antibloqueo de frenos (ABS)</b>              | <ul style="list-style-type: none"><li>•</li></ul> |
| <b>Distribución electrónica de frenado (EBD/CBC)</b>    | <ul style="list-style-type: none"><li>•</li></ul> |
| <b>Sistema de asistencia a la frenada (EBA/BAS/BA)</b>  | <ul style="list-style-type: none"><li>•</li></ul> |
| <b>Sistema de control de tracción (ASR/TCS/TRC)</b>     | <ul style="list-style-type: none"><li>•</li></ul> |
| <b>Control electrónico de estabilidad (ESC/ESP/DSC)</b> | <ul style="list-style-type: none"><li>•</li></ul> |

## Seguridad activa (continuación)

|  |                                     |
|--|-------------------------------------|
| <b>Sistema de monitorización de presión de neumáticos (TPMS)</b> | • Pantalla de presión de neumáticos |
| <b>Recordatorio de cinturón de seguridad</b>                     | • Primera fila                      |
| <b>Anclajes ISOFIX para sillas infantiles</b>                    | •                                   |
| <b>Sistema de aviso de cambio involuntario de carril (LDWS)</b>  | -                                   |
| <b>Frenado autónomo de emergencia (AEB)</b>                      | •                                   |
| <b>Detector de fatiga del conductor</b>                          | •                                   |
| <b>Alerta de colisión frontal (FCW)</b>                          | •                                   |
| <b>Sistema de llamada de emergencia (eCall)</b>                  | •                                   |

## Aire acondicionado/refrigerador

|  |                                 |
|--|---------------------------------|
| <b>Método de control de temperatura del aire acondicionado</b> | • Aire acondicionado automático |
| <b>Climatización independiente trasera</b>                     | •                               |
| <b>Ventilaciones de aire del asiento trasero</b>               | •                               |
| <b>Control de zona de temperatura</b>                          | •                               |
| <b>Purificador de aire para coche</b>                          | -                               |
| <b>Filtro PM2.5 para el habitáculo</b>                         | •                               |

## Seguridad pasiva

|   |                    |
|---|--------------------|
| <b>Bolsa de aire del conductor y del pasajero</b>                   | Principal •/Vice • |
| <b>Airbags laterales delanteros y traseros</b>                      | Antes •/después-   |
| <b>Airbags de cabeza delanteros y traseros (airbags de cortina)</b> | Antes •/después •  |
| <b>Neumáticos run-flat</b>  | •                  |

## Freno de rueda

## Freno de rueda (continuación)

|   |                              |
|---|------------------------------|
| <b>Tipo de frenos delanteros</b>        | Tipo de disco de ventilación |
| <b>Tipo de frenos traseros</b>          | Tipo de disco de ventilación |
| <b>Tipo de freno de estacionamiento</b> | Estacionado electrónico      |
| <b>Tamaño de neumáticos delanteros</b>  | 245/50 R19                   |
| <b>Tamaño de neumáticos traseros</b>    | 245/50 R19                   |
| <b>Tamaño de la rueda de repuesto</b>   | Ninguno                      |

## Audio/Iluminación interior

|                                       |   |
|---------------------------------------|---|
| <b>Marca del altavoz</b>              | <input type="radio"/> Harman/Kardon Harman Kardon (USD 1,471)                                     |
| <b>Número de hablantes</b>            | <ul style="list-style-type: none"><li>• 6 altavoces; <input type="radio"/> 16 altavoces</li></ul> |
| <b>Iluminación ambiental interior</b> | <ul style="list-style-type: none"><li>• 11 colores</li></ul>                                      |

## Funciones de conducción

|   |  |
|---|--|
| <b>Pantalla de información de tráfico de navegación</b>   | <ul style="list-style-type: none"><li>•</li></ul>                    |
| <b>Asistente de carril</b>                                | <input type="radio"/>  |
| <b>Sistema de asistencia para mantenerse en el carril</b> | -  |
| <b>Sistema de control de crucero</b>                      | <ul style="list-style-type: none"><li>• Control de crucero</li></ul> |
| <b>Sistema de navegación por satélite</b>                 | <ul style="list-style-type: none"><li>•</li></ul>                    |
| <b>Alerta de tráfico cruzado trasero</b>                  | <input type="radio"/>  |
| <b>Reconocimiento de señales de tráfico vial</b>          | <input type="radio"/>  |
| <b>Seguimiento inverso</b>                                | <input type="radio"/>  |
| <b>Asistencia de estacionamiento</b>                      | <input type="radio"/>  |

## Iluminación exterior

|  |  |
|--|--|
| <b>Fuente de luz de cruce</b>          | <ul style="list-style-type: none"><li>•LED</li></ul> |
| <b>Fuente de luz de carretera</b>      | <ul style="list-style-type: none"><li>•LED</li></ul> |
| <b>Luces diurnas LED</b>               | <ul style="list-style-type: none"><li>•</li></ul>    |
| <b>Luces altas y bajas adaptativas</b> | <ul style="list-style-type: none"><li>•</li></ul>    |

## Iluminación exterior (continuación)

|  |   |
|--|---|
| <b>Faros automáticos</b>                     | <ul style="list-style-type: none"><li>•</li></ul> |
| <b>Faros delanteros regulables en altura</b> | <ul style="list-style-type: none"><li>•</li></ul> |
| <b>Retardo de apagado de los faros</b>       | <ul style="list-style-type: none"><li>•</li></ul> |
| <b>Encender las luces delanteras</b>         | <ul style="list-style-type: none"><li>•</li></ul> |

## Espejos exteriores

|                                    |   |
|------------------------------------|---|
| <b>Función del espejo exterior</b> | <ul style="list-style-type: none"><li>• Ajuste eléctrico; • Plegado eléctrico; • Memoria para los espejos retrovisores; • Espejos retrovisores con calefacción; • Abatimiento automático al poner la marcha atrás; • Plegado automático al bloquear el vehículo; ○ Antideslumbramiento automático (USD 368)</li></ul> |
|------------------------------------|---|

## Apariencia/antirrobo

|   |   |
|---|---|
| <b>Material de la llanta</b>                      | <ul style="list-style-type: none"><li>• Aleación de aluminio</li></ul>    |
| <b>Baúl eléctrico</b>                             | <ul style="list-style-type: none"><li>•</li></ul>                         |
| <b>inmovilizador electrónico del motor</b>        | <ul style="list-style-type: none"><li>•</li></ul>                         |
| <b>Sistema de cierre centralizado en el coche</b> | <ul style="list-style-type: none"><li>•</li></ul>                         |
| <b>Tipo de clave</b>                              | <ul style="list-style-type: none"><li>• Llave de control remoto</li></ul> |
| <b>Sistema de arranque sin llave</b>              | <ul style="list-style-type: none"><li>•</li></ul>                         |
| <b>Función de entrada sin llave</b>               | ○ Coche completo (USD 809)  |
| <b>Kit de apariencia</b>                          | <ul style="list-style-type: none"><li>• Estilo deportivo</li></ul>        |
| <b>Maletero manos libres</b>                      | ○   |
| <b>Memoria de posición del maletero eléctrico</b> | <ul style="list-style-type: none"><li>•</li></ul>                         |
| <b>Baca de techo</b>                              | <ul style="list-style-type: none"><li>•</li></ul>                         |
| <b>Función de arranque remoto</b>                 | <ul style="list-style-type: none"><li>•</li></ul>                         |

## Tragaluz/Vidrio

|  |  |
|--|--|
| <b>Tipo de techo solar</b>                         | <ul style="list-style-type: none"><li>• Se puede abrir el techo corredizo panorámico</li></ul> |
| <b>Elevalunas eléctricos delanteros y traseros</b> | Antes •/después •  |

## Tragaluz/Vidrio (continuación)

|  |   |
|--|---|
| <b>Función de elevación de ventana con un solo toque</b> | <ul style="list-style-type: none"><li>• Coche completo</li></ul>  |
| <b>Función anti-pinzamiento de ventana</b>               | <ul style="list-style-type: none"><li>•</li></ul>   |
| <b>Espejo de maquillaje para coche</b>                   | <ul style="list-style-type: none"><li>• Iluminación del conductor principal;</li><li>• Iluminación del copiloto</li></ul> |
| <b>Limpiaparabrisas trasero</b>                          | <ul style="list-style-type: none"><li>•</li></ul>   |
| <b>Función de limpiaparabrisas con sensor de lluvia</b>  | <ul style="list-style-type: none"><li>• Tipo de inducción de lluvia</li></ul>   |

## Color interior y exterior

|                       |   |
|-----------------------|---|
| <b>Color exterior</b> | Fu Yuhong: #810B17; Quantum Blue: # 273F7C; Mineral White: # E7E7E7; Kashimi Silver: # C6C1B4; Mystery Grey: #262626; Carbon Black: #232A30 |
| <b>Color interior</b> | Negro/Mocha: #000000/#423534; Negro: #000000; Negro/Rojo volcánico: #000000/#8A3D47   |

## Volante/espejo interior

|   |  |
|---|--|
| <b>Material del volante</b>                                 | <ul style="list-style-type: none"><li>• Cuero genuino</li></ul>                            |
| <b>Ajuste de la posición del volante</b>                    | <ul style="list-style-type: none"><li>• Ajuste manual hacia arriba y hacia abajo</li></ul> |
| <b>Volante multifunción</b>                                 | <ul style="list-style-type: none"><li>•</li></ul>  |
| <b>Volante calefactado</b>                                  | -  |
| <b>Memoria del volante</b>                                  | -  |
| <b>Pantalla de visualización de la computadora de viaje</b> | <ul style="list-style-type: none"><li>• Color</li></ul>                                    |
| <b>Panel de instrumentos LCD completo</b>                   | <ul style="list-style-type: none"><li>•</li></ul>  |
| <b>Tamaño del instrumento LCD</b>                           | <ul style="list-style-type: none"><li>• 12,3 pulgadas</li></ul>                            |
| <b>Función del espejo retrovisor interior</b>               | <ul style="list-style-type: none"><li>• Antideslumbrante automático</li></ul>              |
| <b>Cambio de marchas</b>                                    | <ul style="list-style-type: none"><li>• Cambio de manillar electrónico</li></ul>           |
| <b>Pantalla digital de visualización frontal HUD</b>        | <input type="radio"/> (USD 1,471)  |
| <b>Dispositivo ETC</b>                                      | <input type="radio"/> (USD 147)  |

## Configuración inteligente

## Configuración inteligente (continuación)

|  |  |
|--|--|
| <b>Servicios de coche conectado</b>          | <ul style="list-style-type: none"><li>•</li></ul>  |
| <b>Actualizaciones OTA</b>                   | <ul style="list-style-type: none"><li>•</li></ul>  |
| <b>Red 4G/5G</b>                             | <ul style="list-style-type: none"><li>•4G</li></ul>  |
| <b>Función remota de la aplicación móvil</b> | <ul style="list-style-type: none"><li>• Control de la puerta;</li><li>• Arranque del vehículo;</li><li>• Control del aire acondicionado;</li><li>• Consulta/diagnóstico del estado del vehículo;</li><li>• Posicionamiento/búsqueda del vehículo;</li><li>• Servicio del propietario (encontrar pilas de carga, gasolineras, estacionamientos, etc.);</li><li>• Reserva de mantenimiento/ reparación</li></ul> |
| <b>puntos de acceso wifi</b>                 | <ul style="list-style-type: none"><li>○</li></ul>  |

## Control de conducción

|  |   |
|--|---|
| <b>Interruptor de modo de conducción</b>         | <ul style="list-style-type: none"><li>• Deportes;</li><li>• Económico;</li><li>• Estándar/cómodo;</li><li>• Personalizado/personalizado</li></ul> |
| <b>Estacionamiento automático</b>                | <ul style="list-style-type: none"><li>•</li></ul>   |
| <b>Descenso por pendiente pronunciada</b>        | <ul style="list-style-type: none"><li>•</li></ul>   |
| <b>Asistencia de arranque en pendiente</b>       | <ul style="list-style-type: none"><li>•</li></ul>   |
| <b>Tecnología de arranque y parada del motor</b> | <ul style="list-style-type: none"><li>•</li></ul>   |

## Hardware de conducción

|   |  |
|---|--|
| <b>Radar de estacionamiento delantero/trasero</b>       | Antes •/después •  |
| <b>Sistema de cámaras de asistencia a la conducción</b> | <ul style="list-style-type: none"><li>• Imagen de marcha atrás</li></ul> |

## Carga en el coche

|  |  |
|--|--|
| <b>Puerto multimedia/de carga</b>                      | <ul style="list-style-type: none"><li>•USB;</li><li>•Type-C</li></ul>                      |
| <b>Número de puertos USB/ Tipo-C</b>                   | <ul style="list-style-type: none"><li>• 2 en la primera fila/2 en la última fila</li></ul> |
| <b>Función de carga inalámbrica del teléfono móvil</b> | <ul style="list-style-type: none"><li>○Primera fila</li></ul>                              |

## Paquete opcional

## Paquete opcional (continuación)

### Paquete opcional

Paquete de entretenimiento 1 (USD 1,471; incluye: sistema de audio de alta gama Harman/Kardon Harman Kardon, carga inalámbrica de teléfonos móviles, punto de acceso Wi-Fi)

"●" = Equipamiento de serie

"\_" = No disponible

"○" = Equipamiento opcional.

Nota: Estos son vehículos del mercado chino. La cobertura de garantía no está disponible fuera de China.