

# Rapport de Détail du Véhicule

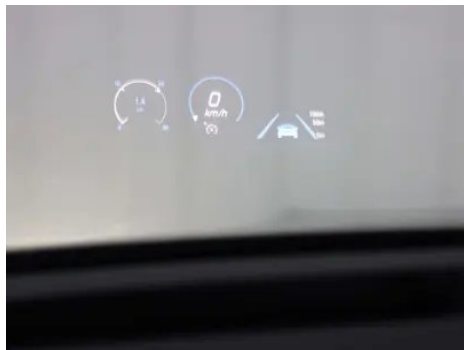
Mercedes-Benz GLE AMG 2023 AMG GLE 53  
4MATIC

## Informations de Base

Marque	Mercedes-Benz
Kilométrage	36,000 km
Couleur	Noir
Première immatriculation	2023-02-01
Nombre de transferts	1

## Images du Véhicule







## État du Véhicule

1. Bas de caisse gauche, Déformation du côté intérieur. 2. Face intérieure du montant B droit, Rayure. 3. Armature et mousse des sièges arrière, Traces de démontage. 4. Rails et armature du siège conducteur, Traces de démontage. 5. Rails et armature du siège passager avant, Traces de démontage. 6. Airbag, Traces de démontage.

## Informations de Configuration

### Informations sur le modèle

<b>Nom du modèle</b>	Mercedes-Benz GLE AMG 2023 AMG GLE 53 4MATIC
<b>Date de lancement</b>	2023.01

### Paramètres de base

<b>Catégorie du véhicule</b>	SUV de taille et taille
<b>Type d'énergie</b>	Essence + système hybride léger 48V
<b>Puissance maximale (kW)</b>	320
<b>Couple maximal (N·m)</b>	520
<b>Transmission</b>	9 bras auto-intégré
<b>Type de carrosserie</b>	SUV
<b>Moteur</b>	3.0T 435 chevaux L6
<b>Dimensions (L×I×H) (mm)</b>	4948*2015*1782
<b>Accélération 0-100 km/h (s)</b>	5.5
<b>Vitesse maximale (km/h)</b>	250
<b>Poids à vide (kg)</b>	2404
<b>Poids total autorisé en charge (kg)</b>	3150

## Paramètres de base (suite)

<b>Consommation mixte WLTP (L/100 km)</b>	10.72
---	-------

## moteur

<b>Référence moteur</b>	256 930
<b>Cylindrée (mL)</b>	2999
<b>Cylindrée (L)</b>	3.0
<b>Type d'admission</b>	Turbo électrique suralimenté
<b>Configuration des cylindres</b>	L
<b>Nombre de cylindres</b>	6
<b>Soupapes par cylindre</b>	4
<b>Distribution</b>	DOHC
<b>Puissance maximale (ch)</b>	435
<b>Régime de puissance maxi (tr/min)</b>	5500-6100
<b>Régime de couple maxi (tr/min)</b>	1800-5800
<b>Puissance nette maximale (kW)</b>	320
<b>Indice d'octane</b>	Numéro 95
<b>Système d'alimentation</b>	Pulvérisation directe
<b>Matériau de culasse</b>	Alliage d'aluminium
<b>Matériau de bloc-moteur</b>	Alliage d'aluminium
<b>Disposition du moteur</b>	Vertical

## Écran/Système

<b>Écran couleur de contrôle central</b>	• Écran LCD tactile
<b>Taille de l'écran d'infodivertissement</b>	• 12.3 pouces
<b>Bluetooth/Téléphone embarqué</b>	•
<b>Intégration/Mise en miroir de smartphone</b>	• Prise en charge d'Apple CarPlay; • Prise en charge de Baidu CarLife; • Prise en charge d'Android Auto
<b>Système de contrôle de reconnaissance vocale</b>	• Système multimédia; • Navigation; • Téléphone; • Climatisation
<b>Système intelligent embarqué</b>	•MBUX

## Écran/Système (suite)

<b>Commande multimédia arrière</b>	•
<b>Contrôle gestuel</b>	•

## Corps

<b>Longueur (mm)</b>	4948
<b>Largeur (mm)</b>	2015
<b>Hauteur (mm)</b>	1782
<b>Empattement (mm)</b>	2995
<b>Voie avant (mm)</b>	-
<b>Voie arrière (mm)</b>	-
<b>Type d'ouverture des portes</b>	Porte battante
<b>Nombre de portes</b>	5
<b>Nombre de places</b>	5
<b>Capacité du réservoir (L)</b>	85
<b>Volume du coffre (L)</b>	-
<b>Coefficient de traînée (Cx)</b>	-
<b>Angle d'attaque (°)</b>	24.2
<b>Angle de fuite (°)</b>	22.8

## Boîte de vitesse

<b>Abréviation</b>	9 bras auto-intégré
<b>Nombre de rapports</b>	9
<b>Type de transmission</b>	Transmission automatique avec mode manuel (AT)

## Direction du châssis

<b>Type de transmission</b>	Moteur avant, transmission intégrale (F-AWD)
<b>Quatre roues motrices</b>	Quad Drive
<b>Structure différentielle centrale</b>	Embrayage multi-feuilles
<b>Type de suspension avant</b>	Suspension indépendante à double bras
<b>Type de suspension arrière</b>	Suspension indépendante multi-bras
<b>Type de direction assistée</b>	Aide électrique
<b>Structure du corps</b>	Chargé

## Configuration des sièges

## Configuration des sièges (suite)

<b>Matériau des sièges</b>	• Ceau véritable
<b>Réglage du siège principal</b>	• Ajustement avant et arrière; • Ajustement du dossier; • Ajustement haut et bas (4 direction); • Ajustement du support des jambes; • Soutien de la taille (4 direction)
<b>Méthode de réglage du siège arrière</b>	• Ajustement avant et arrière; • Ajustement du dossier; • Ajustement haut et bas (4 direction); • Ajustement du support des jambes; • Soutien de la taille (4 direction)
<b>Réglage électrique du siège conducteur et du siège passager</b>	Principal •/Vice •
<b>Fonctions des sièges avant</b>	• Chauffage; ○ Ventilation (USD 1,544)
<b>Fonction mémoire du siège électrique</b>	• Position de conducteur; • position de copilote
<b>Boutons de réglage arrière du siège passager avant</b>	•
<b>Réglage du siège de la deuxième rangée</b>	• Ajustement avant et arrière; • Réglage du dossier
<b>Banquette arrière rabattable</b>	• La proportion est abaissée
<b>Accoudoir central avant/arrière</b>	• Avant/arrière •
<b>Porte-gobelet arrière</b>	•
<b>Sièges de style sportif</b>	•
<b>Disposition des sièges</b>	○2-3-2(USD 1,882)
<b>Sièges arrière rabattables électriquement</b>	•
<b>Sièges de deuxième rangée réglables électriquement</b>	•

## Sécurité active

<b>Système antiblocage des roues (ABS)</b>	•
<b>Répartiteur électronique de freinage (EBD/CBC)</b>	•

## Sécurité active (suite)

<b>Système d'assistance au freinage (EBA/BAS/BA)</b>	•
<b>Système antipatinage (ASR/TCS/TRC)</b>	•
<b>Contrôle électronique de stabilité (ESC/ESP/DSC)</b>	•
<b>Système de surveillance de la pression des pneus (TPMS)</b>	• Affichage de la pression des pneus
<b>Avertisseur de ceinture de sécurité</b>	• Véhicule complet
<b>Fixations ISOFIX pour siège enfant</b>	•
<b>Système d'avertissement de franchissement de ligne (LDWS)</b>	•
<b>Système de freinage d'urgence autonome (AEB)</b>	•
<b>Détection de fatigue du conducteur</b>	•
<b>Alerte de collision frontale (FCW)</b>	•
<b>Système d'appel d'urgence (eCall)</b>	•
<b>Caméra embarquée intégrée</b>	•

## Climatisation/réfrigérateur

<b>Méthode de contrôle de la température de la climatisation</b>	• Climatisation automatique
<b>Climatisation indépendante arrière</b>	○(USD 1,397)
<b>Bouches d'aération des sièges arrière</b>	•
<b>Contrôle de zone de température</b>	•
<b>Purificateur d'air pour voiture</b>	•
<b>Filtre PM2.5 d'habitacle</b>	•
<b>Générateur d'ions négatifs</b>	○

## Climatisation/réfrigérateur (suite)

<b>Dispositif de parfum pour voiture</b>	○(USD 1,456)
--	--------------

## Sécurité passive

<b>Airbag conducteur/passager</b>	Principal •/Vice •
<b>Airbags latéraux avant/arrière</b>	• Avant/arrière •
<b>Airbags de tête avant/arrière (airbags rideaux)</b>	• Avant/arrière •

## Frein de roue

<b>Type de freins avant</b>	Ventilation à disque
<b>Type de freins arrière</b>	Ventilation à disque
<b>Type de frein de stationnement</b>	Voiture de stationnement électronique
<b>Dimensions des pneus avant</b>	275/45 R21
<b>Dimensions des pneus arrière</b>	315/40 R21
<b>Dimensions de la roue de secours</b>	Aucun

## Audio/Éclairage intérieur

<b>Nom de marque du haut-parleur</b>	• Burmester Voices of Berlin
<b>Nombre de locuteurs</b>	•13 haut-parleurs
<b>Éclairage d'ambiance intérieur</b>	• 64 couleurs

## Fonctions de conduite

<b>Affichage des informations de trafic de navigation</b>	•
<b>Assistance de voie</b>	•
<b>Système d'assistance au maintien de la voie</b>	•
<b>Système de régulateur de vitesse</b>	• Croisière à vitesse fixe; ○ Croisière adaptative à pleine vitesse (USD 441)
<b>Système de navigation par satellite</b>	•
<b>Niveau d'assistance à la conduite</b>	○L2
<b>Centrage de voie</b>	•

## Fonctions de conduite (suite)

<b>Reconnaissance des panneaux de signalisation routière</b>	○
<b>Marque de la carte</b>	• Gaud
<b>Navigation en temps réel AR</b>	•
<b>Assistance au stationnement</b>	•
<b>Assistance au changement de voie</b>	○

## Éclairage extérieur

<b>Source de lumière de croisement</b>	•LED
<b>Source lumineuse de feux de route</b>	•LED
<b>Feux de jour à LED</b>	•
<b>Feux de route et de croisement adaptatifs</b>	•
<b>Phares automatiques</b>	•
<b>Phares réglables en hauteur</b>	•
<b>Délai d'extinction des phares</b>	•
<b>Caractéristiques d'éclairage</b>	Phares MULTIBEAM LED (18600 Yuan)
<b>Allumer les phares</b>	○
<b>Clignotant</b>	•

## Rétroviseurs extérieurs

<b>Fonction rétroviseur extérieur</b>	• Réglage électrique; • pliage électrique; • mémoire du rétroviseur; • chauffage du rétroviseur; • retournement automatique; • pliage automatique de la voiture de verrouillage; • anti-éblouissement automatique
---------------------------------------	---

## Apparence/antivol

<b>Matériau de la jante</b>	• Alliage d'aluminium
<b>Coffre électrique</b>	•
<b>Antidémarrage électronique du moteur</b>	•
<b>Système de verrouillage centralisé dans la voiture</b>	•

## Apparence/antivol (suite)

Type de clé	• Clé de télécommande
Système de démarrage sans clé	•
Fonction d'entrée sans clé	• Véhicule complet
Kit d'apparence	• Style sportif
Coffre mains libres	•
Mémoire de position du coffre électrique	•
Galerie de toit	•
Fonction de démarrage à distance	•
Pédales latérales	• Fixe

## Puits de lumière/Verre

Type de toit ouvrant	• Peut ouvrir la lucarne panoramique
Vitres électriques avant/arrière	• Avant/arrière •
Fonction de levage de vitre à une touche	• Véhicule complet
Fonction anti-pincement de fenêtre	•
Miroir de maquillage pour voiture	• Lumière de conduite principale; • Lumière de copilote
Essuie-glace arrière	•
Fonction d'essuie-glace avec capteur de pluie	• Induction des précipitations

## Couleur intérieure et extérieure

Couleur extérieure	Yao Rock noir #000000 Grand-mère pierre verte #064A38 Pierre de lune gris #616661 Arctique blanc #FFFFFF Bleu gemme #263963 Zircon rouge #A82B31 Argent Haosha #96969B Noir #000000 Pierre de calcium bleu de silicium de silicium d'eau #485470 Argent Iridium #B9B9B9 Diamant blanc #EFEBEA
Couleur intérieure	Noir Poivre rouge #000000 #7D302F Noir #000000 Noir Truffe brun #000000 #5A5556

## Volant/rétroviseur intérieur

Matériau du volant	• CEAU véritable
--------------------	------------------

## Volant/rétroviseur intérieur (suite)

<b>Réglage de la position du volant</b>	<ul style="list-style-type: none"><li>• Réglage électrique de haut en bas</li></ul>
<b>Volant multifonction</b>	<ul style="list-style-type: none"><li>•</li></ul>
<b>Volant chauffant</b>	-
<b>Mémoire du volant</b>	<ul style="list-style-type: none"><li>•</li></ul>
<b>Écran d'affichage de l'ordinateur de bord</b>	<ul style="list-style-type: none"><li>• Couleur</li></ul>
<b>Tableau de bord LCD complet</b>	<ul style="list-style-type: none"><li>•</li></ul>
<b>Taille de l'instrument LCD</b>	<ul style="list-style-type: none"><li>• 12.3 pouces</li></ul>
<b>Fonction rétroviseur intérieur</b>	<ul style="list-style-type: none"><li>• Antiéblouissement automatique</li></ul>
<b>Changement de vitesse</b>	<ul style="list-style-type: none"><li>• Changement de vitesse électronique</li></ul>
<b>Affichage numérique tête haute HUD</b>	○(USD 2,279)
<b>Dispositif ETC</b>	○(USD 441)
<b>Palettes de changement de vitesse au volant</b>	<ul style="list-style-type: none"><li>•</li></ul>

## Configuration intelligente

<b>Services de voiture connectée</b>	<ul style="list-style-type: none"><li>•</li></ul>
<b>Mises à jour OTA</b>	<ul style="list-style-type: none"><li>•</li></ul>
<b>Réseau 4G/5G</b>	•4G
<b>Fonction à distance de l'application mobile</b>	<ul style="list-style-type: none"><li>• Contrôle des portes; • Démarrage du véhicule; • Contrôle de l'état du véhicule/diagnostic; • Localisation du véhicule / recherche du véhicule</li></ul>

## Contrôle de la conduite

<b>Commutateur de mode de conduite</b>	<ul style="list-style-type: none"><li>• Sport; • Standard/Confort; • Hors route; • Neige; • Personnalisation/ Personnalisation</li></ul>
<b>Stationnement automatique</b>	<ul style="list-style-type: none"><li>•</li></ul>
<b>Descente en pente raide</b>	<ul style="list-style-type: none"><li>•</li></ul>
<b>Aide au démarrage en côte</b>	<ul style="list-style-type: none"><li>•</li></ul>
<b>Système de récupération d'énergie</b>	<ul style="list-style-type: none"><li>•</li></ul>

## Contrôle de la conduite (suite)

<b>Fonction de suspension variable</b>	<ul style="list-style-type: none"><li>• Réglage de l'amortissement de suspension;</li><li>• Réglage de la hauteur de suspension</li></ul>
<b>Suspension pneumatique</b>	<ul style="list-style-type: none"><li>•</li></ul>
<b>Rapport de direction variable</b>	<ul style="list-style-type: none"><li>•</li></ul>
<b>Technologie de démarrage et d'arrêt du moteur</b>	<ul style="list-style-type: none"><li>•</li></ul>

## Matériel de conduite

<b>Radars de stationnement avant/arrière</b>	<ul style="list-style-type: none"><li>• Avant/arrière •</li></ul>
<b>Système de caméras d'aide à la conduite</b>	<ul style="list-style-type: none"><li>• Image panoramique à 360 degrés</li></ul>
<b>Caméra de perception frontale</b>	<ul style="list-style-type: none"><li>• Monopoint</li></ul>
<b>Nombre de caméras</b>	<ul style="list-style-type: none"><li>• 5</li></ul>
<b>Nombre de radars à ultrasons</b>	<ul style="list-style-type: none"><li>• 12</li></ul>

## Recharge en voiture

<b>Port multimédia/de chargement</b>	<ul style="list-style-type: none"><li>• Type-C</li></ul>
<b>Nombre de ports USB/Type-C</b>	<ul style="list-style-type: none"><li>• 3 avant/2 arrière</li></ul>
<b>Fonction de chargement sans fil pour téléphone portable</b>	<ul style="list-style-type: none"><li>• Première rangée;</li><li>• rangée arrière</li></ul>
<b>Prise de courant 12 V dans le coffre à bagages</b>	<ul style="list-style-type: none"><li>•</li></ul>

## Forfait optionnel

<b>Forfait optionnel</b>	AMG Ensemble sélectionné 1 (17800 Yuan Contient AMG Unité de contrôle) AMG Ensemble sélectionné 2 (45900 Yuan Contient AMG Composants de nuit 55.9 Cm (22 Pouce) AMG Roues forgées à rayons croisés)
--------------------------	--

---

"●" = Équipement de série

"□" = Non disponible

"○" = Équipement en option.

Remarque : Il s'agit de véhicules du marché chinois. La couverture de garantie n'est pas disponible en dehors de la Chine.