

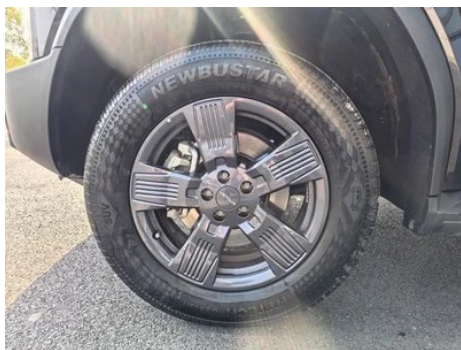
Отчет о Деталях Автомобиля

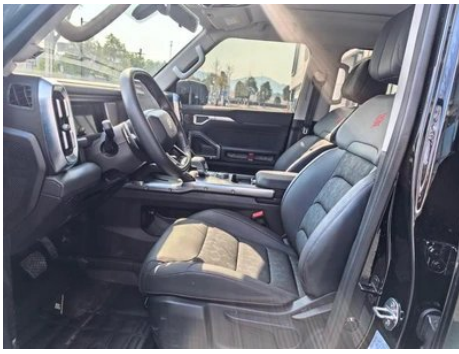
Jetour T2 2023 1.5TD Два привода Discover PRO

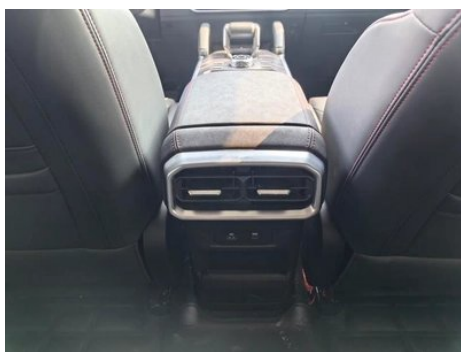
Основная Информация

Марка	Jetour
Пробег	18,000 km
Цвет	Черный
Первая регистрация	2024-06-01
Количество передач	1

Изображения Автомобиля







Состояние Автомобиля

1. Правый порог кузова, Деформация внутренней стороны. 2. Ниша запасного колеса, Следы пыли и песка, Загрязнение.

Информация о Конфигурации

Информация о модели

Наименование модели	Jetour T2 2023 1.5T Обнаружение двух дисков PRO
Дата выпуска	2023.09

Основные параметры

Класс автомобиля	Компактный внедорожник
Тип энергии	Бензин
Максимальная мощность (кВт)	135
Максимальный крутящий момент (Н·м)	290
Трансмиссия	7-транс влажного двойного сцепления
Тип кузова	SUV
Двигатель	1.5T 184 л.с.
Габариты (Д×Ш×В) (мм)	4785*2006*1880
Разгон 0-100 км/ч (с)	-
Максимальная скорость (км/ч)	180
Снаряженная масса (кг)	1700
Полная масса (кг)	2450
Расход топлива по циклу WLTP (л/100км)	8.35
Гарантийные условия для первого владельца	Пожизненная гарантия/ неэксплуатация (условия освобождения от ответственности являются официальными)

двигатель

Модель двигателя	SQRG4J15
------------------	----------

двигатель (продолжение)

Рабочий объем (мл)	1499
Рабочий объем (л)	1.5
Тип впуска	Турбонаддув
Компоновка цилиндров	L
Количество цилиндров	4
Клапанов на цилиндр	4
Степень сжатия	11.6
Газораспределительный механизм	DOHC
Диаметр цилиндра (мм)	74.5
Ход поршня (мм)	85.9
Максимальная мощность (л.с.)	184
Обороты максимальной мощности (об/мин)	5500
Обороты максимального крутящего момента (об/мин)	2000-3500
Максимальная полезная мощность (кВт)	125
Октановое число	№ 92.
Система подачи топлива	Прямой впрыск
Материал головки блока цилиндров	Алюминиевый сплав
Материал блока цилиндров	Алюминиевый сплав
Компоновка двигателя	Горизонтальное

Экран/Система

Центральный экран управления цветной	<ul style="list-style-type: none">• Сенсорный ЖК-экран
Размер экрана информационно-развлекательной системы	<ul style="list-style-type: none">• 15,6 дюйма
Bluetooth/Автомобильный телефон	<ul style="list-style-type: none">•
Интеграция смартфона/Зеркалирование	<ul style="list-style-type: none">•

Экран/Система (продолжение)

Система управления с распознаванием голоса	<ul style="list-style-type: none">• Мультимедийная система;• навигация;• телефон;• кондиционер;• люк в крыше
Распознавание голосового пробуждения по региону	<ul style="list-style-type: none">• Четыре области
Распознавание лиц	<ul style="list-style-type: none">•
Магазин приложений	<ul style="list-style-type: none">•
Слово для пробуждения голосового помощника	<ul style="list-style-type: none">• Привет, Xiaojie
Голосовое пробуждение без слов	<ul style="list-style-type: none">•
Непрерывное распознавание речи	<ul style="list-style-type: none">•
Автомобильный интеллектуальный чип	<ul style="list-style-type: none">•Квалком Снапдрагон 8155
Управление экраном с помощью нескольких пальцев	<ul style="list-style-type: none">•

Тело

Длина (мм)	4785
Ширина (мм)	2006
Высота (мм)	1880
Колесная база (мм)	2800
Передняя колея (мм)	1690
Задняя колея (мм)	1700
Тип открывания дверей	Открытая дверь
Количество дверей	5
Количество мест	5
Объем топливного бака (л)	70
Объем багажника (л)	-
Коэффициент аэродинамического сопротивления (Cd)	-
Угол въезда (°)	28
Угол съезда (°)	28
Минимальный дорожный просвет без нагрузки (мм)	220

Тело (продолжение)

Максимальная глубина преодолеваемого брода (мм)	700
--	-----

Коробка передач

Аббревиатура	7-транс влажного двойного сцепления
Количество передач	7
Тип трансмиссии	Мокрая коробка передач с двойным сцеплением (DCT)

Рулевое управление шасси

Тип привода	Переднемоторный, переднеприводный (FF)
Тип передней подвески	Независимая подвеска McPherson
Тип задней подвески	Множатная независимая подвеска
Тип усилителя руля	Электрический усилитель
Строение тела	Несущая

Конфигурация сидений

Материал сидений	<ul style="list-style-type: none">• Имитация кожи; ○ сочетание кожи/ткани
Регулировка основного сиденья	<ul style="list-style-type: none">• Регулировка вперед и назад; • регулировка спинки; • регулировка высоты (2)
Метод регулировки совместного сиденья	<ul style="list-style-type: none">• Регулировка вперед и назад; • регулировка спинки
Электрорегулировка сиденья водителя и пассажира	-
Кнопки регулировки заднего сиденья переднего пассажира	-
Регулировка сидений второго ряда	<ul style="list-style-type: none">• Регулировка спинки
Заднее сиденье складное	<ul style="list-style-type: none">• Пропорциональное опускание
Передний/задний центральный подлокотник	До •/после •
Задний подстаканник	<ul style="list-style-type: none">•

Активная безопасность

Антиблокировочная система (ABS)	<ul style="list-style-type: none">•
--	---

Активная безопасность (продолжение)

Электронное распределение тормозных усилий (EBD/CBC)	•
Система экстренного торможения (EBA/BAS/BA)	•
Система контроля тяги (ASR/TCS/TRC)	•
Система курсовой устойчивости (ESC/ESP/DSC)	•
Система контроля давления в шинах (TPMS)	• Отображение давления в шинах
Система напоминания о ремне безопасности	• Передний ряд
Крепления ISOFIX для детских кресел	•
Система предупреждения о съезде с полосы (LDWS)	-
Система автономного экстренного торможения (АЕВ)	-
Система обнаружения усталости водителя	•
Система предупреждения о заднем столкновении	•
Система экстренного вызова (eCall)	•
Система предупреждения при открытии двери (DOW)	•
Система защиты от опрокидывания	•

Кондиционер/холодильник

Метод регулирования температуры в системе кондиционирования воздуха	• Автоматический кондиционер
Независимая система климат-контроля для задних пассажиров	-

Кондиционер/холодильник (продолжение)

Вентиляционные отверстия на задних сиденьях	•
Контроль температурной зоны	•
Автомобильный очиститель воздуха	•
Салонный фильтр PM2.5	•
Генератор отрицательных ионов	•
Мониторинг качества воздуха	•

Пассивная безопасность

Подушка безопасности водителя/пассажира	Мастер •/Заместитель •
Передние/задние боковые подушки безопасности	До •/после-
Подушки безопасности для защиты головы спереди/сзади (шторки безопасности)	До •/после •

Колесный тормоз

Тип передних тормозов	Вентиляционный диск
Тип задних тормозов	Дисковый
Тип стояночного тормоза	Электронный стоячий автомобиль
Размер передних шин	235/65 R18
Размер задних шин	235/65 R18
Размер запасного колеса	Не полный размер
Размещение запасного колеса	Рюкзак

Аудио/Внутреннее освещение

Количество говорящих	• 6 рогов
----------------------	-----------

Функции вождения

Навигационный дисплей дорожной информации	•
Помощь в удержании полосы движения	•
Система помощи при движении по полосе	-

Функции вождения (продолжение)

Система круиз-контроля	<ul style="list-style-type: none">• Круиз с фиксированной скоростью
Спутниковая навигационная система	<ul style="list-style-type: none">•
Система предупреждения о поперечном движении сзади	<ul style="list-style-type: none">•
Помощь при парковке	-

Внешнее освещение

Источник света ближнего света	<ul style="list-style-type: none">• LED
Источник света дальнего света	<ul style="list-style-type: none">• LED
Светодиодные дневные ходовые огни	<ul style="list-style-type: none">•
Адаптивный дальний и ближний свет	-
Автоматические фары	<ul style="list-style-type: none">•
Передние противотуманные фары	<ul style="list-style-type: none">• LED
Регулируемые по высоте фары	<ul style="list-style-type: none">•
Задержка выключения фар	<ul style="list-style-type: none">•

Внешние зеркала

Функция внешнего зеркала	<ul style="list-style-type: none">• Электрическая регулировка; • Электрический складной; • Нагревание зеркал заднего вида
---------------------------------	---

Внешний вид/противоугонное

Материал обода	<ul style="list-style-type: none">• Алюминиевый сплав
Электрический багажник	-
Электронный иммобилайзер двигателя	<ul style="list-style-type: none">•
Центральный замок в автомобиле	<ul style="list-style-type: none">•
Тип ключа	<ul style="list-style-type: none">• Ключ дистанционного управления; • ключ Bluetooth
Система бесключевого запуска	<ul style="list-style-type: none">•
Функция бесключевого доступа	<ul style="list-style-type: none">• Водительское положение

Внешний вид/противоугонное (продолжение)

Багажник на крышу	<ul style="list-style-type: none">•
Функция удаленного запуска	<ul style="list-style-type: none">•
Электрическое закрывание двери	<ul style="list-style-type: none">• Хвостовая дверь
Боковые педали	<ul style="list-style-type: none">• Фиксированный

Мансардное окно/стекло

Тип люка	<ul style="list-style-type: none">• Панорамный люк можно открыть
Передние/задние электрические стеклоподъемники	До •/после •
Функция подъема окна одним нажатием	<ul style="list-style-type: none">• Весь автомобиль
Функция защиты от заземления окон	<ul style="list-style-type: none">•
Автомобильное зеркало для макияжа	<ul style="list-style-type: none">• Место водителя;• Место пассажира сидящего спереди
Задний дворник	<ul style="list-style-type: none">•
Функция стеклоочистителя с датчиком дождя	<ul style="list-style-type: none">• Индуктивный тип дождя
Многослойное звукоизолирующее стекло бокового окна	<ul style="list-style-type: none">• Передний ряд

Цвет интерьера и экстерьера

Цвет кузова	Полярная ночь черный #000000 Снежная гора Серебро #C8C8C8 Шоссейный пепел #ABACAЕ Данся апельсин #E6640A Зеленый лайм #BAD04A
Цвет салона	Черный/красный: #000000/#FF0000; зеленый/оранжевый: #1FA83F/#FC842C

Рулевое колесо/внутреннее зеркало

Материал рулевого колеса	<ul style="list-style-type: none">• Кора
Регулировка положения рулевого колеса	<ul style="list-style-type: none">• Ручная регулировка вверх и вниз
Многофункциональное рулевое колесо	<ul style="list-style-type: none">•
Подогрев рулевого колеса	-

Рулевое колесо/внутреннее зеркало (продолжение)

Память рулевого колеса	-
Экран дисплея маршрутного компьютера	• Цвет
Полностью ЖК-панель приборов	•
Размер ЖК-дисплея	• 10,25 дюйма
Функция внутреннего зеркала заднего вида	• Ручная антибликовая
Переключение передач	• Переключение электронного переключения
Устройство ETC	○
Подрулевые лепестки переключения передач	•

Интеллектуальная конфигурация

Сервисы подключенного автомобиля	•
Обновления по воздуху (ОТА)	•
Сеть 4G/5G	•4G
Функция удаленного управления через мобильное приложение	•
Точки доступа Wi-Fi	•

Контроль вождения

Переключатель режима движения	• Спорт; • экономичный; • стандарт/комфорт
Автоматическая парковка	•
Крутой спуск по склону	•
Помощь при трогании на подъеме	•
Технология запуска и остановки двигателя	•

Приводное оборудование

Передний/задний парковочный радар	До •/после •
Система видеопомощи при вождении	• 360-градусное панорамное изображение
Количество камер	• 4

Приводное оборудование (продолжение)

Количество ультразвуковых радаров	• 8
Прозрачный корпус/540-градусное изображение	•
Количество камер в автомобиле	• 1

Зарядка в автомобиле

Мультимедийный/зарядный порт	•USB;•Type-C
Количество портов USB/Type-C	• 2 в первом ряду/2 в заднем ряду
Функция беспроводной зарядки мобильного телефона	• Передний ряд
Розетка 12 В в багажном отделении	•
Мощность беспроводной зарядки мобильного телефона	•50W

Дополнительный пакет

Дополнительный пакет	Полноразмерное запасное колесо (600 Юань Содержит Полноразмерное запасное колесо Школьная чехол без мешка)
-----------------------------	--

"●" = Стандартное оборудование

"_" = Недоступно

"○" = Опциональное оборудование.

Примечание: Это автомобили для китайского рынка.
Гарантийное покрытие недоступно за пределами Китая.