

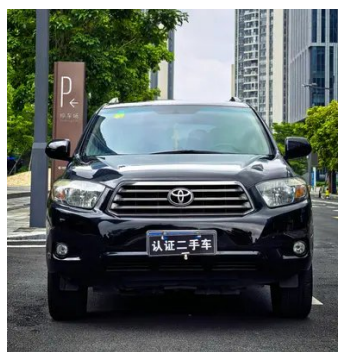
# Отчет о Деталях Автомобиля

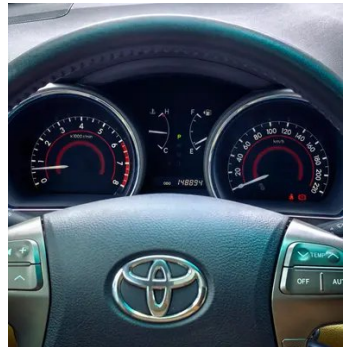
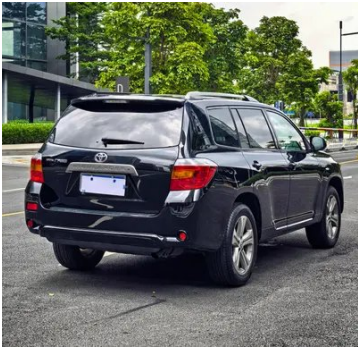
Toyota Highlander 2009 2.7L Два привода 7 Deluxe Edition

## Основная Информация

Марка	Toyota
Пробег	148,000 km
Цвет	Черный
Первая регистрация	2009-10-01
Количество передач	1

## Изображения Автомобиля







## Состояние Автомобиля

1. Левый верхний боковой лонжерон, Ремонт лакокрасочного покрытия.  
2. Правый верхний боковой лонжерон, Ремонт лакокрасочного покрытия.  
3. Левая задняя боковина, Ремонт лакокрасочного покрытия, Кузовной ремонт.  
4. Правая задняя боковина, Ремонт лакокрасочного покрытия, Кузовной ремонт.

## Информация о Конфигурации

### Информация о модели

Наименование модели	Toyota Highlander 2009 2.7L Два привода 7 Deluxe Edition
Дата выпуска	2009.05

### Основные параметры

Класс автомобиля	Среднего размера внедорожник
Тип энергии	Бензин
Максимальная мощность (кВт)	140
Максимальный крутящий момент (Н·м)	252
Трансмиссия	6-ступенчатая автоматическая коробка передач с ручным режимом
Тип кузова	SUV
Двигатель	2.7L 190 Мощность лошадиная сила L4
Габариты (Д×Ш×В) (мм)	4785*1910*1760
Разгон 0-100 км/ч (с)	-
Максимальная скорость (км/ч)	-
Снаряженная масса (кг)	1855
Полная масса (кг)	-
Расход топлива по циклу NEDC (л/100км)	9.9

### двигатель

Модель двигателя	1AR-FE
Рабочий объем (мл)	2672

## двигатель (продолжение)

<b>Рабочий объем (л)</b>	2.7
<b>Тип впуска</b>	Естественный вдох
<b>Компоновка цилиндров</b>	L
<b>Количество цилиндров</b>	4
<b>Клапанов на цилиндр</b>	4
<b>Газораспределительный механизм</b>	DOHC
<b>Максимальная мощность (л.с.)</b>	190
<b>Обороты максимальной мощности (об/мин)</b>	5800
<b>Обороты максимального крутящего момента (об/мин)</b>	4100
<b>Максимальная полезная мощность (кВт)</b>	-
<b>Октановое число</b>	№ 92.
<b>Система подачи топлива</b>	Многоточечный электрический впрыск
<b>Материал головки блока цилиндров</b>	Алюминиевый сплав
<b>Материал блока цилиндров</b>	Алюминиевый сплав
<b>Технологии, специфичные для двигателей</b>	Двойной VVT-i И система переменного впуска

## Экран/Система

<b>Bluetooth/Автомобильный телефон</b>	-
<b>CD/DVD-проигрыватель</b>	• Многодисковая CD система

## Тело

<b>Длина (мм)</b>	4785
<b>Ширина (мм)</b>	1910
<b>Высота (мм)</b>	1760
<b>Колесная база (мм)</b>	2790
<b>Передняя колея (мм)</b>	1625
<b>Задняя колея (мм)</b>	1630
<b>Тип открывания дверей</b>	-
<b>Количество дверей</b>	5

## Тело (продолжение)

<b>Количество мест</b>	7
<b>Объем топливного бака (л)</b>	72
<b>Объем багажника (л)</b>	-
<b>Коэффициент аэродинамического сопротивления (Cd)</b>	-

## Коробка передач

<b>Аббревиатура</b>	6-ступенчатая автоматическая коробка передач с ручным режимом
<b>Количество передач</b>	6
<b>Тип трансмиссии</b>	Автоматическая коробка передач с ручным режимом (AT)

## Рулевое управление шасси

<b>Тип привода</b>	Переднемоторный, переднеприводный (FF)
<b>Тип передней подвески</b>	Независимая подвеска McPherson
<b>Тип задней подвески</b>	двухшатунная независимая подвеска
<b>Тип усилителя руля</b>	Электрический усилитель
<b>Строение тела</b>	Несущая

## Конфигурация сидений

<b>Материал сидений</b>	<ul style="list-style-type: none"><li>• Натуральная кожа</li></ul>
<b>Регулировка основного сиденья</b>	<ul style="list-style-type: none"><li>• Регулировка вперед-назад;</li><li>• Регулировка спинки;</li><li>• Регулировка по высоте (2 положения);</li><li>• Регулировка по высоте (4 положения)</li></ul>
<b>Метод регулировки совместного сиденья</b>	<ul style="list-style-type: none"><li>• Регулировка вперед и назад;</li><li>• регулировка спинки</li></ul>
<b>Электрорегулировка сиденья водителя и пассажира</b>	Главная •/Заместитель-
<b>Функции передних сидений</b>	<ul style="list-style-type: none"><li>• Отопление</li></ul>
<b>Кнопки регулировки заднего сиденья переднего пассажира</b>	-
<b>Регулировка сидений второго ряда</b>	<ul style="list-style-type: none"><li>• Регулировка вперед и назад;</li><li>• регулировка спинки</li></ul>

## Конфигурация сидений (продолжение)

<b>Заднее сиденье складное</b>	<ul style="list-style-type: none"><li>• Пропорциональное опускание</li></ul>
<b>Передний/задний центральный подлокотник</b>	До •/после •
<b>Задний подстаканник</b>	<ul style="list-style-type: none"><li>•</li></ul>

## Активная безопасность

<b>Антиблокировочная система (ABS)</b>	<ul style="list-style-type: none"><li>•</li></ul>
<b>Электронное распределение тормозных усилий (EBD/CBC)</b>	<ul style="list-style-type: none"><li>•</li></ul>
<b>Система экстренного торможения (EBA/BAS/BA)</b>	<ul style="list-style-type: none"><li>•</li></ul>
<b>Система контроля тяги (ASR/TCS/TRC)</b>	<ul style="list-style-type: none"><li>•</li></ul>
<b>Система курсовой устойчивости (ESC/ESP/DSC)</b>	<ul style="list-style-type: none"><li>•</li></ul>
<b>Система напоминания о ремне безопасности</b>	<ul style="list-style-type: none"><li>•</li></ul>
<b>Крепления ISOFIX для детских кресел</b>	<ul style="list-style-type: none"><li>•</li></ul>
<b>Система предупреждения о съезде с полосы (LDWS)</b>	-
<b>Система автономного экстренного торможения (AEB)</b>	-
<b>Система обнаружения усталости водителя</b>	-

## Кондиционер/холодильник

<b>Метод регулирования температуры в системе кондиционирования воздуха</b>	<ul style="list-style-type: none"><li>• Автоматический кондиционер</li></ul>
<b>Независимая система климат-контроля для задних пассажиров</b>	<ul style="list-style-type: none"><li>•</li></ul>
<b>Вентиляционные отверстия на задних сиденьях</b>	<ul style="list-style-type: none"><li>•</li></ul>

## Кондиционер/холодильник (продолжение)

Контроль температурной зоны	•
Автомобильный очиститель воздуха	-
Салонный фильтр PM2.5	-

## Пассивная безопасность

Подушка безопасности водителя/пассажира	Мастер •/Заместитель •
Передние/задние боковые подушки безопасности	До •/после-
Подушки безопасности для защиты головы спереди/сзади (шторки безопасности)	До •/после •
Подушка безопасности для колена	• Коленная подушка безопасности водителя

## Колесный тормоз

Тип передних тормозов	Вентиляционный диск
Тип задних тормозов	Дисковый
Тип стояночного тормоза	Ножной тормоз
Размер передних шин	245/55 R19
Размер задних шин	245/55 R19
Размер запасного колеса	Полный размер

## Аудио/Внутреннее освещение

Количество говорящих	• 6-7 рогов
----------------------	-------------

## Функции вождения

Навигационный дисплей дорожной информации	-
Помощь в удержании полосы движения	-
Система помощи при движении по полосе	-
Система круиз-контроля	• Круиз с фиксированной скоростью
Спутниковая навигационная система	-
Помощь при парковке	-

## Внешнее освещение

## Внешнее освещение (продолжение)

Светодиодные дневные ходовые огни	-
Адаптивный дальний и ближний свет	-
Автоматические фары	-
Передние противотуманные фары	•
Регулируемые по высоте фары	-
Задержка выключения фар	-

## Внешние зеркала

Функция внешнего зеркала	• Электрическая регулировка
--------------------------	-----------------------------

## Внешний вид/противоугонное

Материал обода	• Алюминиевый сплав
Электронный иммобилайзер двигателя	•
Центральный замок в автомобиле	•
Тип ключа	• Ключ дистанционного управления
Система бесключевого запуска	-

## Мансардное окно/стекло

Тип люка	• Электрический люк
Передние/задние электрические стеклоподъемники	До •/после •
Функция защиты от заземления окон	•
Автомобильное зеркало для макияжа	•
Задний дворник	•

## Цвет интерьера и экстерьера

Цвет кузова	Кристалл серебро #9BA8AB Вольфрамовый золотой серый #353F39 Золото шампанского #C3C2A7 Слюда синий #00202C Жемчужно-белый #DDE2E0 Фиолетовый бриллиант черный #120000
-------------	--

## Рулевое колесо/внутреннее зеркало

## Рулевое колесо/внутреннее зеркало (продолжение)

Материал рулевого колеса	• Кора
Регулировка положения рулевого колеса	• Ручная регулировка вверх и вниз
Многофункциональное рулевое колесо	•
Подогрев рулевого колеса	-
Память рулевого колеса	-
Экран дисплея маршрутного компьютера	•
Полностью ЖК-панель приборов	-
Функция внутреннего зеркала заднего вида	• Ручная антибликовая

## Интеллектуальная конфигурация

Сервисы подключенного автомобиля	-
Обновления по воздуху (ОТА)	-

## Контроль вождения

Автоматическая парковка	-
Помощь при трогании на подъеме	•

## Приводное оборудование

Передний/задний парковочный радар	-
Система видеопомощи при вождении	• Изображение заднего хода

"●" = Стандартное оборудование

"-" = Недоступно

"○" = Опциональное оборудование.

Примечание: Это автомобили для китайского рынка.  
Гарантийное покрытие недоступно за пределами Китая.