

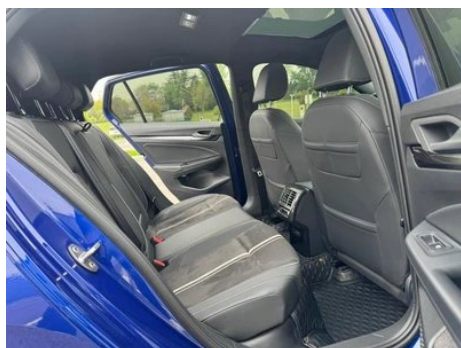
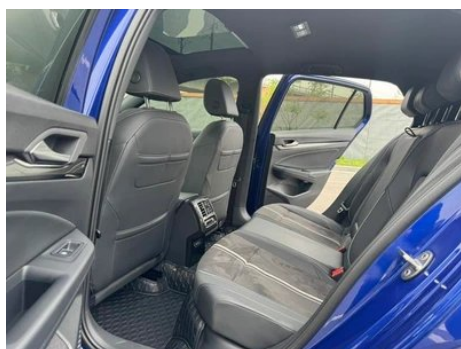
# Отчет о Деталях Автомобиля

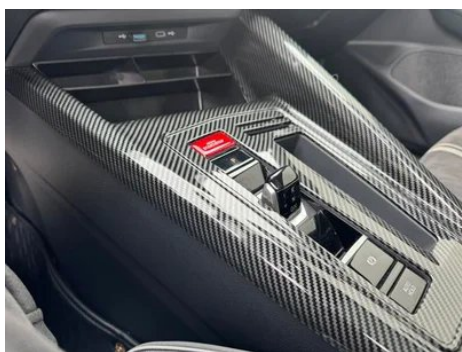
Volkswagen Golf 2023 280TSI DSG R-Line Lite

## Основная Информация

Марка	Volkswagen
Пробег	56,000 km
Цвет	Синий
Первая регистрация	2024-02-01
Количество передач	0

## Изображения Автомобиля





## Состояние Автомобиля

1. Направляющие и каркас водительского сиденья, Следы демонтажа.
2. Направляющие и каркас переднего пассажирского сиденья, Следы демонтажа.

## Информация о Конфигурации

### Информация о модели

Наименование модели	Volkswagen Golf 2023 280TSI DSG R-Line Lite
Дата выпуска	2022.11

### Основные параметры

Класс автомобиля	Компактный автомобиль
Тип энергии	Бензин

## Основные параметры (продолжение)

<b>Максимальная мощность (кВт)</b>	110
<b>Максимальный крутящий момент (Н·м)</b>	250
<b>Трансмиссия</b>	7-блок сухого двойного сцепления
<b>Тип кузова</b>	Хэтчбек
<b>Двигатель</b>	1,4 л, 150 лошадиных сил, L4
<b>Габариты (Д×Ш×В) (мм)</b>	4296*1788*1471
<b>Разгон 0-100 км/ч (с)</b>	8.6
<b>Максимальная скорость (км/ч)</b>	200
<b>Снаряженная масса (кг)</b>	1360
<b>Полная масса (кг)</b>	1820
<b>Расход топлива по циклу WLTP (л/100км)</b>	6.11

### двигатель

<b>Модель двигателя</b>	EA211-DJS
<b>Рабочий объем (мл)</b>	1395
<b>Рабочий объем (л)</b>	1.4
<b>Тип впуска</b>	Турбонаддув
<b>Компоновка цилиндров</b>	L
<b>Количество цилиндров</b>	4
<b>Клапанов на цилиндр</b>	4
<b>Газораспределительный механизм</b>	DOHC
<b>Максимальная мощность (л.с.)</b>	150
<b>Обороты максимальной мощности (об/мин)</b>	5000-6000
<b>Обороты максимального крутящего момента (об/мин)</b>	1750-3000
<b>Максимальная полезная мощность (кВт)</b>	110
<b>Октановое число</b>	Номер 95
<b>Система подачи топлива</b>	Прямой впрыск
<b>Материал головки блока цилиндров</b>	Алюминиевый сплав

## двигатель (продолжение)

<b>Материал блока цилиндров</b>	Алюминиевый сплав
<b>Компоновка двигателя</b>	Горизонтальное

## Экран/Система

<b>Центральный экран управления цветной</b>	<ul style="list-style-type: none"><li>• Сенсорный ЖК-экран</li></ul>
<b>Размер экрана информационно-развлекательной системы</b>	<ul style="list-style-type: none"><li>• 10 дюймов</li></ul>
<b>Bluetooth/Автомобильный телефон</b>	<ul style="list-style-type: none"><li>•</li></ul>
<b>Интеграция смартфона/Зеркалирование</b>	<ul style="list-style-type: none"><li>• Поддержка Apple CarPlay</li></ul>
<b>Система управления с распознаванием голоса</b>	<ul style="list-style-type: none"><li>• Мультимедийная система;</li><li>• навигация;</li><li>• телефон;</li><li>• кондиционер</li></ul>

## Тело

<b>Длина (мм)</b>	4296
<b>Ширина (мм)</b>	1788
<b>Высота (мм)</b>	1471
<b>Колесная база (мм)</b>	2631
<b>Передняя колея (мм)</b>	1535
<b>Задняя колея (мм)</b>	1510
<b>Тип открывания дверей</b>	Открытая дверь
<b>Количество дверей</b>	5
<b>Количество мест</b>	5
<b>Объем топливного бака (л)</b>	51
<b>Объем багажника (л)</b>	380
<b>Коэффициент аэродинамического сопротивления (Cd)</b>	-
<b>Угол въезда (°)</b>	15
<b>Угол съезда (°)</b>	23
<b>Минимальный радиус поворота (м)</b>	5.35

## Коробка передач

<b>Аббревиатура</b>	7-блок сухого двойного сцепления
---------------------	----------------------------------

## Коробка передач (продолжение)

<b>Количество передач</b>	7
<b>Тип трансмиссии</b>	Сухая коробка передач с двойным сцеплением (DCT)

## Рулевое управление шасси

<b>Тип привода</b>	Переднемоторный, переднеприводный (FF)
<b>Тип передней подвески</b>	Независимая подвеска McPherson
<b>Тип задней подвески</b>	Множатная независимая подвеска
<b>Тип усилителя руля</b>	Электрический усилитель
<b>Строение тела</b>	Несущая

## Конфигурация сидений

<b>Материал сидений</b>	<ul style="list-style-type: none"><li>• Кожа/щетина материал смешивания и сочетания</li></ul>
<b>Регулировка основного сиденья</b>	<ul style="list-style-type: none"><li>• Регулировка вперед и назад;</li><li>• регулировка спинки;</li><li>• регулировка высоты (2 стороны);</li><li>• поддержка талии (4 стороны)</li></ul>
<b>Метод регулировки совместного сиденья</b>	<ul style="list-style-type: none"><li>• Регулировка вперед и назад;</li><li>• регулировка спинки;</li><li>• регулировка высоты (2)</li></ul>
<b>Электрорегулировка сиденья водителя и пассажира</b>	Главная •/Заместитель-
<b>Функции передних сидений</b>	<ul style="list-style-type: none"><li>• Отопление</li></ul>
<b>Функция памяти электрических сидений</b>	<ul style="list-style-type: none"><li>• Водительское положение</li></ul>
<b>Кнопки регулировки заднего сиденья переднего пассажира</b>	-
<b>Заднее сиденье складное</b>	<ul style="list-style-type: none"><li>• Пропорциональное опускание</li></ul>
<b>Передний/задний центральный подлокотник</b>	До •/после •
<b>Задний подстаканник</b>	<ul style="list-style-type: none"><li>•</li></ul>

## Активная безопасность

<b>Антиблокировочная система (ABS)</b>	<ul style="list-style-type: none"><li>•</li></ul>
--	---

## Активная безопасность (продолжение)

Электронное распределение тормозных усилий (EBD/CBC)	•
Система экстренного торможения (EBA/BAS/BA)	•
Система контроля тяги (ASR/TCS/TRC)	•
Система курсовой устойчивости (ESC/ESP/DSC)	•
Система контроля давления в шинах (TPMS)	• Сигнализация давления в шинах
Система напоминания о ремне безопасности	• Весь автомобиль
Крепления ISOFIX для детских кресел	•
Система предупреждения о съезде с полосы (LDWS)	-
Система автономного экстренного торможения (АЕВ)	-
Система обнаружения усталости водителя	•

## Кондиционер/холодильник

Метод регулирования температуры в системе кондиционирования воздуха	• Автоматический кондиционер
Независимая система климат-контроля для задних пассажиров	•
Вентиляционные отверстия на задних сиденьях	•
Контроль температурной зоны	•
Автомобильный очиститель воздуха	-
Салонный фильтр PM2.5	-

## Пассивная безопасность

## Пассивная безопасность (продолжение)

<b>Подушка безопасности водителя/пассажира</b>	Мастер •/Заместитель •
<b>Передние/задние боковые подушки безопасности</b>	До •/после-
<b>Подушки безопасности для защиты головы спереди/сзади (шторки безопасности)</b>	До •/после •

## Колесный тормоз

<b>Тип передних тормозов</b>	Вентиляционный диск
<b>Тип задних тормозов</b>	Дисковый
<b>Тип стояночного тормоза</b>	Электронный стоячий автомобиль
<b>Размер передних шин</b>	225/45 R17
<b>Размер задних шин</b>	225/45 R17
<b>Размер запасного колеса</b>	Не полный размер

## Аудио/Внутреннее освещение

<b>Название бренда динамика</b>	○Харман/Кардон Харман Кардон
<b>Количество говорящих</b>	• 7 рогов; ○ 10 рогов
<b>Внутреннее окружающее освещение</b>	• 30 цветов
<b>Сенсорный свет для чтения</b>	•

## Функции вождения

<b>Навигационный дисплей дорожной информации</b>	•
<b>Помощь в удержании полосы движения</b>	-
<b>Система помощи при движении по полосе</b>	-
<b>Система круиз-контроля</b>	• Круиз с фиксированной скоростью
<b>Спутниковая навигационная система</b>	•
<b>Помощь при парковке</b>	•

## Внешнее освещение

<b>Источник света ближнего света</b>	•LED
<b>Источник света дальнего света</b>	•LED

## Внешнее освещение (продолжение)

Светодиодные дневные ходовые огни	•
Адаптивный дальний и ближний свет	-
Автоматические фары	•
Регулируемые по высоте фары	•
Задержка выключения фар	•
Режим фар «Дождь и туман»	•

## Внешние зеркала

Функция внешнего зеркала	• Электрическая регулировка; • электрический складной; • память зеркала заднего вида; • нагревание зеркала заднего вида; • автоматический поворот;
--------------------------	--

## Внешний вид/противоугонное

Материал обода	• Алюминиевый сплав
Электрический багажник	-
Электронный иммобилайзер двигателя	•
Центральный замок в автомобиле	•
Тип ключа	• Ключ дистанционного управления
Система бесключевого запуска	•
Функция бесключевого доступа	• Передний ряд
Внешний вид комплекта	• Спортивный стиль

## Мансардное окно/стекло

Тип люка	• Электрический люк
Передние/задние электрические стеклоподъемники	До •/после •
Функция подъема окна одним нажатием	• Весь автомобиль
Функция защиты от заземления окон	•
Автомобильное зеркало для макияжа	• Освещение главного водителя; • освещение второго пилота

## Мансардное окно/стекло (продолжение)

<b>Задний дворник</b>	<ul style="list-style-type: none"><li>•</li></ul>
<b>Функция стеклоочистителя с датчиком дождя</b>	<ul style="list-style-type: none"><li>• Индуктивный тип дождя</li></ul>

## Цвет интерьера и экстерьера

<b>Цвет кузова</b>	Звездный синий #223081 Матовый черный #000000 Полярный белый #FFFFFF Майя Золото #564F4B Марганец черный #010101 Эфирный красный #ED2E24 Лунный каменный пепел #46494D
<b>Цвет салона</b>	Черный: # 252B2A

## Рулевое колесо/внутреннее зеркало

<b>Материал рулевого колеса</b>	<ul style="list-style-type: none"><li>• Натуральная кожа</li></ul>
<b>Регулировка положения рулевого колеса</b>	<ul style="list-style-type: none"><li>• Ручная регулировка вверх и вниз</li></ul>
<b>Многофункциональное рулевое колесо</b>	<ul style="list-style-type: none"><li>•</li></ul>
<b>Подогрев рулевого колеса</b>	-
<b>Память рулевого колеса</b>	-
<b>Экран дисплея маршрутного компьютера</b>	<ul style="list-style-type: none"><li>• Цвет</li></ul>
<b>Полностью ЖК-панель приборов</b>	<ul style="list-style-type: none"><li>•</li></ul>
<b>Размер ЖК-дисплея</b>	<ul style="list-style-type: none"><li>• 10,25 дюйма</li></ul>
<b>Функция внутреннего зеркала заднего вида</b>	<ul style="list-style-type: none"><li>• Автоматическая антибликовая</li></ul>
<b>Переключение передач</b>	<ul style="list-style-type: none"><li>• Переключение электронного переключения</li></ul>
<b>Устройство ЕТС</b>	○
<b>Подрулевые лепестки переключения передач</b>	<ul style="list-style-type: none"><li>•</li></ul>

## Интеллектуальная конфигурация

<b>Сервисы подключенного автомобиля</b>	<ul style="list-style-type: none"><li>•</li></ul>
<b>Обновления по воздуху (ОТА)</b>	-
<b>Сеть 4G/5G</b>	•4G

## Интеллектуальная конфигурация (продолжение)

<b>Функция удаленного управления через мобильное приложение</b>	<ul style="list-style-type: none"><li>•</li></ul>
---	---

## Контроль вождения

<b>Переключатель режима движения</b>	<ul style="list-style-type: none"><li>• Спорт;</li><li>• экономичный;</li><li>• стандартный/удобный;</li><li>• пользовательский/персонализированный</li></ul>
<b>Автоматическая парковка</b>	<ul style="list-style-type: none"><li>•</li></ul>
<b>Помощь при трогании на подъеме</b>	<ul style="list-style-type: none"><li>•</li></ul>
<b>Система рекуперации энергии</b>	<ul style="list-style-type: none"><li>•</li></ul>
<b>Технология запуска и остановки двигателя</b>	<ul style="list-style-type: none"><li>•</li></ul>

## Приводное оборудование

<b>Передний/задний парковочный радар</b>	До •/после •
<b>Система видеопомощи при вождении</b>	<ul style="list-style-type: none"><li>• Изображение заднего хода</li></ul>

## Зарядка в автомобиле

<b>Мультимедийный/зарядный порт</b>	<ul style="list-style-type: none"><li>• USB;</li><li>• Type-C</li></ul>
<b>Количество портов USB/Type-C</b>	<ul style="list-style-type: none"><li>• 3 в первом ряду/2 в заднем ряду</li></ul>
<b>Функция беспроводной зарядки мобильного телефона</b>	<ul style="list-style-type: none"><li>• Передний ряд</li></ul>

## Дополнительный пакет

<b>Дополнительный пакет</b>	Роскошная звуковая сумка (4000 Юань Содержит Harman Kardon Премиум объемного звучания 10 Динамик)
-----------------------------	---

---

"●" = Стандартное оборудование

"□" = Недоступно

"○" = Опциональное оборудование.

Примечание: Это автомобили для китайского рынка.  
Гарантийное покрытие недоступно за пределами Китая.