

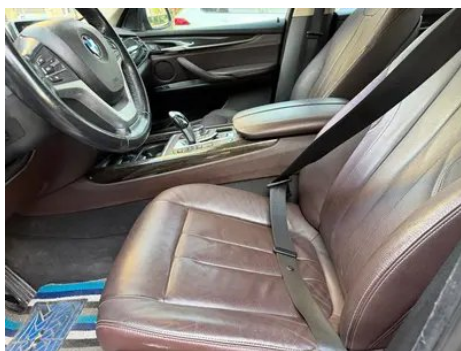
# Отчет о Деталях Автомобиля

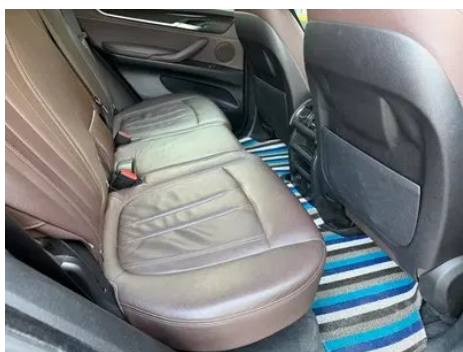
BMW X5 2014 xDrive35i Люксовый

## Основная Информация

Марка	BMW
Пробег	243,100 km
Цвет	Черный
Первая регистрация	2014-12-01
Количество передач	1

## Изображения Автомобиля





## Состояние Автомобиля

1. Подушка безопасности, Следы демонтажа.

## Информация о Конфигурации

### Информация о модели

Наименование модели	BMW X5 2014 xDrive35i Люксовый
Дата выпуска	2014.02

### Основные параметры

Класс автомобиля	Внегабаритный внедорожник
Тип энергии	Бензин
Максимальная мощность (кВт)	225
Максимальный крутящий момент (Н·м)	400
Трансмиссия	8 ручных передач
Тип кузова	SUV
Двигатель	3,0 л, 306 лошадиных сил, V6
Габариты (Д×Ш×В) (мм)	4909*1938*1772
Разгон 0-100 км/ч (с)	6.5

## Основные параметры (продолжение)

Максимальная скорость (км/ч)	235
Снаряженная масса (кг)	2200
Полная масса (кг)	-
Расход топлива по циклу NEDC (л/100км)	9.7

### двигатель

Модель двигателя	N55B30A
Рабочий объем (мл)	2979
Рабочий объем (л)	3.0
Тип впуска	Турбонаддув
Компоновка цилиндров	L
Количество цилиндров	6
Клапанов на цилиндр	4
Степень сжатия	10.2
Газораспределительный механизм	DOHC
Диаметр цилиндра (мм)	84
Ход поршня (мм)	89.6
Максимальная мощность (л.с.)	306
Обороты максимальной мощности (об/мин)	5800-6000
Обороты максимального крутящего момента (об/мин)	1200-5000
Максимальная полезная мощность (кВт)	-
Октановое число	Номер 95
Система подачи топлива	Прямой впрыск
Материал головки блока цилиндров	Алюминиевый сплав
Материал блока цилиндров	Алюминиевый сплав
Технологии, специфичные для двигателей	Double VANOS/Valvetronic

### Экран/Система

## Экран/Система (продолжение)

<b>Центральный экран управления цветной</b>	•
<b>Bluetooth/Автомобильный телефон</b>	•
<b>Автомобильное ТВ</b>	○
<b>CD/DVD-проигрыватель</b>	• Однодисковый CD;○ многодисковая DVD-система
<b>Задний ЖК-экран</b>	○

## Тело

<b>Длина (мм)</b>	4909
<b>Ширина (мм)</b>	1938
<b>Высота (мм)</b>	1772
<b>Колесная база (мм)</b>	2933
<b>Передняя колея (мм)</b>	1644
<b>Задняя колея (мм)</b>	1650
<b>Тип открывания дверей</b>	-
<b>Количество дверей</b>	5
<b>Количество мест</b>	5
<b>Объем топливного бака (л)</b>	85
<b>Объем багажника (л)</b>	650-1870
<b>Коэффициент аэродинамического сопротивления (Cd)</b>	-

## Коробка передач

<b>Аббревиатура</b>	8 ручных передач
<b>Количество передач</b>	8
<b>Тип трансмиссии</b>	Автоматическая коробка передач с ручным режимом (AT)

## Рулевое управление шасси

<b>Тип привода</b>	Переднемоторный, полноприводный (F-AWD)
<b>Полный привод</b>	Полный полный привод
<b>Центральная дифференциальная структура</b>	Многодисковое сцепление
<b>Тип передней подвески</b>	Независимая подвеска с двумя поперечными рычагами

## Рулевое управление шасси (продолжение)

Тип задней подвески	Множатная независимая подвеска
Тип усилителя руля	Электрический усилитель
Строение тела	Несущая

## Конфигурация сидений

Материал сидений	• Натуральная кожа
Регулировка основного сиденья	• Регулировка вперёд-назад; • Регулировка спинки; • Регулировка по высоте (2 направления); • Регулировка по высоте (4 направления); ○ Регулировка под плечи
Метод регулировки совместного сиденья	• Регулировка вперед и назад; • регулировка спинки
Электрорегулировка сиденья водителя и пассажира	Мастер •/Заместитель •
Функции передних сидений	•Нагрев;○Вентиляция
Функция памяти электрических сидений	•
Кнопки регулировки заднего сиденья переднего пассажира	-
Регулировка сидений второго ряда	• Регулировка спинки
Заднее сиденье складное	• Пропорциональное опускание
Передний/задний центральный подлокотник	До •/после •
Задний подстаканник	•
Сиденья спортивного типа	○

## Активная безопасность

Антиблокировочная система (ABS)	•
Электронное распределение тормозных усилий (EBD/СВС)	•
Система экстренного торможения (EBA/BAS/BA)	•

## Активная безопасность (продолжение)

Система контроля тяги (ASR/TCS/TRC)	•
Система курсовой устойчивости (ESC/ESP/DSC)	•
Система контроля давления в шинах (TPMS)	•
Система напоминания о ремне безопасности	•
Крепления ISOFIX для детских кресел	•
Система предупреждения о съезде с полосы (LDWS)	-
Система автономного экстренного торможения (АЕВ)	○
Система обнаружения усталости водителя	-
Система экстренного вызова (eCall)	•

## Кондиционер/холодильник

Метод регулирования температуры в системе кондиционирования воздуха	• Автоматический кондиционер
Независимая система климат-контроля для задних пассажиров	○
Вентиляционные отверстия на задних сиденьях	•
Контроль температурной зоны	•
Автомобильный очиститель воздуха	-
Салонный фильтр PM2.5	-

## Пассивная безопасность

Подушка безопасности водителя/пассажира	Мастер •/Заместитель •
Передние/задние боковые подушки безопасности	До •/после-

## Пассивная безопасность (продолжение)

<b>Подушки безопасности для защиты головы спереди/сзади (шторки безопасности)</b>	До •/после •
<b>Шины Run-Flat</b>	•

## Колесный тормоз

<b>Тип передних тормозов</b>	Вентиляционный диск
<b>Тип задних тормозов</b>	Вентиляционный диск
<b>Тип стояночного тормоза</b>	Электронный стоячий автомобиль
<b>Размер передних шин</b>	255/50 R19
<b>Размер задних шин</b>	255/50 R19
<b>Размер запасного колеса</b>	Не полный размер

## Аудио/Внутреннее освещение

<b>Название бренда динамика</b>	<input type="radio"/> Bang & Olufsen (38000 Юань) <input type="radio"/> Harman Kardon Хаман Картон (6500 Юань)
<b>Количество говорящих</b>	<input type="radio"/> ≥12 динамиков; <input type="radio"/> 6-7 динамиков
<b>Внутреннее окружающее освещение</b>	<input type="radio"/>

## Функции вождения

<b>Навигационный дисплей дорожной информации</b>	-
<b>Помощь в удержании полосы движения</b>	-
<b>Система помощи при движении по полосе</b>	-
<b>Система круиз-контроля</b>	<input type="radio"/> Круиз с фиксированной скоростью; <input type="radio"/> Адаптивный круиз
<b>Спутниковая навигационная система</b>	•
<b>Система ночного видения</b>	•
<b>Помощь при парковке</b>	<input type="radio"/>

## Внешнее освещение

<b>Источник света ближнего света</b>	• Ксенон; <input type="radio"/> LED
<b>Источник света дальнего света</b>	• Ксенон; <input type="radio"/> LED
<b>Светодиодные дневные ходовые огни</b>	•

## Внешнее освещение (продолжение)

Адаптивный дальний и ближний свет	○
Автоматические фары	•
Передние противотуманные фары	•
Регулируемые по высоте фары	•
Задержка выключения фар	-
Поворот фар	○
Устройство для очистки фар	•

## Внешние зеркала

Функция внешнего зеркала	<ul style="list-style-type: none"><li>• Электрическая регулировка;</li><li>• электрический складной;</li><li>• память зеркала заднего вида;</li><li>• нагревание зеркала заднего вида;</li><li>• автоматический антибликовый</li></ul>
--------------------------	--

## Внешний вид/противоугонное

Материал обода	<ul style="list-style-type: none"><li>• Алюминиевый сплав</li></ul>
Электрический багажник	•
Электронный иммобилайзер двигателя	•
Центральный замок в автомобиле	•
Тип ключа	<ul style="list-style-type: none"><li>• Ключ дистанционного управления</li></ul>
Система бесключевого запуска	•
Функция бесключевого доступа	○
Внешний вид комплекта	○ Спортивный стиль
Багажник на крышу	•
Электрическое закрывание двери	•

## Мансардное окно/стекло

Тип люка	<ul style="list-style-type: none"><li>• Панорамный люк</li></ul>
Передние/задние электрические стеклоподъемники	До •/после •

## Мансардное окно/стекло (продолжение)

Функция защиты от заземления окон	•
Автомобильное зеркало для макияжа	•
Задний дворник	•
Функция стеклоочистителя с датчиком дождя	•
Солнцезащитные шторки на задние боковые окна	○

## Цвет интерьера и экстерьера

Цвет кузова	Снежная гора белый #FAFAFA Черный #000000 Руда белый #E7E7E7 Сверкающий коричневый #837F71 Уголь черный #0F1319 Драгоценный камень зеленый #242224 Ледник Серебро #949A9C Император синий #273042 Руда серебро #D4DAD4 Таинственный серый #3C3C3C Космический пепел #8B989C
Цвет салона	Черный #000000 Черный Канберра бежевый #000000 #EBD3B9 Черный Цвет мокко #000000 #423932 Черный Чернила серый #000000 #969696 Черный Слоновая кость #000000 #FFFFFF Черный Коричнево-красный #000000 #5E1706

## Рулевое колесо/внутреннее зеркало

Материал рулевого колеса	• Кора
Регулировка положения рулевого колеса	• Электрическая регулировка вверх и вниз
Многофункциональное рулевое колесо	•
Подогрев рулевого колеса	○
Память рулевого колеса	•
Экран дисплея маршрутного компьютера	•
Полностью ЖК-панель приборов	-

## Рулевое колесо/внутреннее зеркало (продолжение)

Функция внутреннего зеркала заднего вида	• Автоматическая антибликовая
Цифровой дисплей HUD Head Up	•
Подрулевые лепестки переключения передач	○

## Интеллектуальная конфигурация

Сервисы подключенного автомобиля	-
Обновления по воздуху (ОТА)	-

## Контроль вождения

Автоматическая парковка	•
Крутой спуск по склону	•
Помощь при трогании на подъеме	•
Функция переменной подвески	• Регулировка жёсткости амортизаторов подвески; • Регулировка высоты подвески
Пневматическая подвеска	•
Переменное передаточное отношение рулевого управления	•
Технология запуска и остановки двигателя	•

## Приводное оборудование

Передний/задний парковочный радар	До •/после •
Система видеопомощи при вождении	• Камера заднего вида; ○ Панорамная камера 360 градусов

## Зарядка в автомобиле

Мультимедийный/зарядный порт	•USB;•AUX
------------------------------	-----------

---

"●" = Стандартное оборудование

"▬" = Недоступно

"○" = Опциональное оборудование.

Примечание: Это автомобили для китайского рынка.  
Гарантийное покрытие недоступно за пределами Китая.