

Rapport de Détail du Véhicule

Mercedes-Benz C-Class 2022 C 260 L Version sportive de la nuit Hao

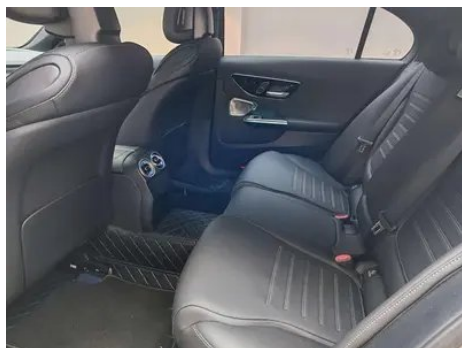
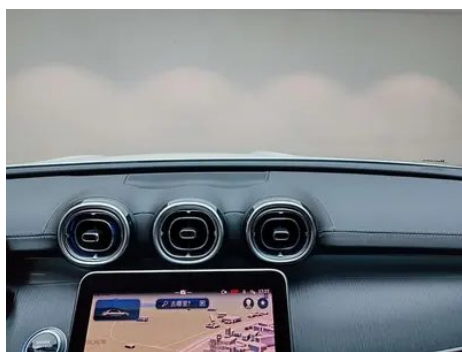
Informations de Base

Marque	Mercedes-Benz
Kilométrage	45,000 km
Couleur	Blanc
Première immatriculation	2022-05-01
Nombre de transferts	1

Images du Véhicule







État du Véhicule

1. Rails et armature du siège conducteur, Traces de démontage. 2. Rails et armature du siège passager avant, Traces de démontage.

Informations de Configuration

Informations sur le modèle

Nom du modèle	Mercedes-Benz C-Class 2022 C 260 L Version sportive de la nuit Hao
Date de lancement	2021.08

Paramètres de base

Catégorie du véhicule	Voiture de taille moyenne
Type d'énergie	Essence + système hybride léger 48V
Puissance maximale (kW)	150
Couple maximal (N·m)	300
Transmission	9 bras auto-intégré
Type de carrosserie	Berline
Moteur	1.5T 204 chevaux L4
Dimensions (L×I×H) (mm)	4882*1820*1461
Accélération 0-100 km/h (s)	7.7
Vitesse maximale (km/h)	236
Poids à vide (kg)	1740
Poids total autorisé en charge (kg)	-
Consommation mixte WLTP (L/100 km)	6.35

moteur

Référence moteur	254 915
Cylindrée (mL)	1496
Cylindrée (L)	1.5
Type d'admission	Turbo
Configuration des cylindres	L
Nombre de cylindres	4
Soupapes par cylindre	4
Distribution	DOHC
Puissance maximale (ch)	204
Régime de puissance maxi (tr/min)	6100
Régime de couple maxi (tr/min)	1800-4000
Puissance nette maximale (kW)	150
Indice d'octane	Numéro 95
Système d'alimentation	Pulvérisation directe
Matériau de culasse	Alliage d'aluminium
Matériau de bloc-moteur	Alliage d'aluminium
Disposition du moteur	Vertical

Écran/Système

Écran couleur de contrôle central	• Écran LCD tactile
Taille de l'écran d'infodivertissement	• 11,9 pouces
Bluetooth/Téléphone embarqué	•
Intégration/Mise en miroir de smartphone	• Prise en charge de CarPlay; • Prise en charge d'Android Auto
Système de contrôle de reconnaissance vocale	• Système multimédia; • Navigation; • Téléphone; • Climatisation

Corps

Longueur (mm)	4882
Largeur (mm)	1820
Hauteur (mm)	1461
Empattement (mm)	2954

Corps (suite)

Voie avant (mm)	1589
Voie arrière (mm)	1563
Type d'ouverture des portes	Porte battante
Nombre de portes	4
Nombre de places	5
Capacité du réservoir (L)	66
Volume du coffre (L)	-
Coefficient de traînée (Cx)	-
Angle d'attaque (°)	15
Angle de fuite (°)	18

Boîte de vitesse

Abréviation	9 bras auto-intégré
Nombre de rapports	9
Type de transmission	Transmission automatique avec mode manuel (AT)

Direction du châssis

Type de transmission	Moteur avant, propulsion arrière (FR)
Type de suspension avant	Suspension indépendante multi-bras
Type de suspension arrière	Suspension indépendante multi-bras
Type de direction assistée	Aide électrique
Structure du corps	Chargé

Configuration des sièges

Matériau des sièges	<input type="radio"/> Ceau véritable; • Peau imitation
Réglage du siège principal	• Ajustement avant et arrière; • Ajustement du dossier; • Ajustement haut et bas (4 direction); • Ajustement du support des jambes; • Soutien de la taille (4 direction)
Méthode de réglage du siège arrière	• Ajustement avant et arrière; • Ajustement du dossier; • Ajustement haut et bas (4 direction); • Ajustement du support des jambes; • Soutien de la taille (4 direction)
Réglage électrique du siège conducteur et du siège passager	Principal •/Vice •

Configuration des sièges (suite)

Fonctions des sièges avant	<input type="radio"/> Chauffage; <input type="radio"/> Ventilation
Fonction mémoire du siège électrique	<input type="radio"/> Position de conducteur
Boutons de réglage arrière du siège passager avant	•
Accoudoir central avant/arrière	• Avant/arrière •
Porte-gobelet arrière	•
Fonctions des sièges de la deuxième rangée	<input type="radio"/> Chauffage
Sièges de style sportif	•

Sécurité active

Système antiblocage des roues (ABS)	•
Répartiteur électronique de freinage (EBD/CBC)	•
Système d'assistance au freinage (EBA/BAS/BA)	•
Système antipatinage (ASR/TCS/TRC)	•
Contrôle électronique de stabilité (ESC/ESP/DSC)	•
Système de surveillance de la pression des pneus (TPMS)	• Affichage de la pression des pneus
Avertisseur de ceinture de sécurité	• Toute la voiture
Fixations ISOFIX pour siège enfant	•
Système d'avertissement de franchissement de ligne (LDWS)	•
Système de freinage d'urgence autonome (AEB)	•
Détection de fatigue du conducteur	•
Système d'appel d'urgence (eCall)	•
Caméra embarquée intégrée	•

Climatisation/réfrigérateur

Méthode de contrôle de la température de la climatisation	• Climatisation automatique
Climatisation indépendante arrière	○
Bouches d'aération des sièges arrière	•
Contrôle de zone de température	•
Purificateur d'air pour voiture	•
Filtre PM2.5 d'habitacle	•
Générateur d'ions négatifs	○
Dispositif de parfum pour voiture	○

Sécurité passive

Airbag conducteur/passager	Principal •/Vice •
Airbags latéraux avant/arrière	Avant •/arrière-
Airbags de tête avant/arrière (airbags rideaux)	• Avant/arrière •
Protection passive des piétons	•

Frein de roue

Type de freins avant	Ventilation à disque
Type de freins arrière	Ventilation à disque
Type de frein de stationnement	Voiture de stationnement électronique
Dimensions des pneus avant	225/45 R18
Dimensions des pneus arrière	255/40 R18
Dimensions de la roue de secours	Aucun

Audio/Éclairage intérieur

Nom de marque du haut-parleur	• Burmester Berlin Voice
Nombre de locuteurs	•15 haut-parleurs

Audio/Éclairage intérieur (suite)

Éclairage d'ambiance intérieur	• 64 couleurs
--------------------------------	---------------

Fonctions de conduite

Affichage des informations de trafic de navigation	•
Assistance de voie	•
Système d'assistance au maintien de la voie	•
Système de régulateur de vitesse	• Croisière à vitesse fixe; ○ Croisière adaptative à pleine vitesse
Système de navigation par satellite	•
Assistance au stationnement	•

Éclairage extérieur

Source de lumière de croisement	•LED
Source lumineuse de feux de route	•LED
Feux de jour à LED	•
Feux de route et de croisement adaptatifs	•
Phares automatiques	•
Phares réglables en hauteur	•
Délai d'extinction des phares	•
Caractéristiques d'éclairage	○ Style pixelisé
Allumer les phares	○

Rétroviseurs extérieurs

Fonction rétroviseur extérieur	• Réglage électrique; • Pliage électrique; ○ Mémoire de position du rétroviseur; • Chauffage des rétroviseurs; • Abaissement automatique en marche arrière; • Pliage automatique à la fermeture du véhicule; • Anti-éblouissement automatique
--------------------------------	---

Apparence/antivol

Matériau de la jante	• Alliage d'aluminium
----------------------	-----------------------

Apparence/antivol (suite)

Coffre électrique	<input type="radio"/>
Antidémarrage électronique du moteur	<ul style="list-style-type: none">•
Système de verrouillage centralisé dans la voiture	<ul style="list-style-type: none">•
Type de clé	<ul style="list-style-type: none">• Clé de télécommande
Système de démarrage sans clé	<ul style="list-style-type: none">•
Fonction d'entrée sans clé	<input type="radio"/> Toute la voiture
Kit d'apparence	<ul style="list-style-type: none">• Style sportif
Coffre mains libres	<input type="radio"/>
Fonction de démarrage à distance	<ul style="list-style-type: none">•

Puits de lumière/Verre

Type de toit ouvrant	<ul style="list-style-type: none">• Toit ouvrant électrique segmenté
Vitres électriques avant/arrière	<ul style="list-style-type: none">• Avant/arrière •
Fonction de levage de vitre à une touche	<ul style="list-style-type: none">• Toute la voiture
Fonction anti-pincement de fenêtre	<ul style="list-style-type: none">•
Miroir de maquillage pour voiture	<ul style="list-style-type: none">• Lumière de conduite principale; • Lumière de copilote
Essuie-glace arrière	-
Fonction d'essuie-glace avec capteur de pluie	<ul style="list-style-type: none">• Induction des précipitations

Couleur intérieure et extérieure

Couleur extérieure	Pierre de pin, Vert, #193A48; Zircon Yinghong: # B00D15; Arctique blanc: # F4F4F4; Sea Night Blue: #143882; Haosha Silver: # D7DCDC, Yao Yan noir: #000000, Blanc fritilleux: # E6E6E6; gris graphite: #4E5158; argent espace-temps: # ACAE; argent iridium: # D7DBE9
Couleur intérieure	Noir: #000000; noir/flammes rouges: #000000/#621C27; noir/macchiato beige: #000000/# D4D0CF; noir/titane gris: #000000/#2C2D31; noir/brun ocre: #000000/#773B34

Volant/rétroviseur intérieur

Matériau du volant	<ul style="list-style-type: none">• Ceuu véritable
---------------------------	--

Volant/rétroviseur intérieur (suite)

Réglage de la position du volant	<ul style="list-style-type: none">• Réglage manuel de haut en bas, d'avant en arrière; ○ Réglage électrique de haut en bas
Volant multifonction	<ul style="list-style-type: none">•
Volant chauffant	-
Mémoire du volant	○
Écran d'affichage de l'ordinateur de bord	<ul style="list-style-type: none">• Couleur
Tableau de bord LCD complet	<ul style="list-style-type: none">•
Taille de l'instrument LCD	<ul style="list-style-type: none">• 12.3 pouces
Fonction rétroviseur intérieur	<ul style="list-style-type: none">• Antiéblouissement automatique
Affichage numérique tête haute HUD	○
Palettes de changement de vitesse au volant	<ul style="list-style-type: none">•

Configuration intelligente

Services de voiture connectée	<ul style="list-style-type: none">•
Mises à jour OTA	<ul style="list-style-type: none">•

Contrôle de la conduite

Commutateur de mode de conduite	<ul style="list-style-type: none">• Sport; • Économie; • Norme/Confort
Stationnement automatique	<ul style="list-style-type: none">•
Aide au démarrage en côte	<ul style="list-style-type: none">•
Rapport de direction variable	<ul style="list-style-type: none">•
Technologie de démarrage et d'arrêt du moteur	<ul style="list-style-type: none">•

Matériel de conduite

Radars de stationnement avant/arrière	<ul style="list-style-type: none">• Avant/arrière •
Système de caméras d'aide à la conduite	<ul style="list-style-type: none">• Image inversée

Recharge en voiture

Port multimédia/de chargement	<ul style="list-style-type: none">• Type-C
--------------------------------------	--

Recharge en voiture (suite)

Nombre de ports USB/ Type-C	<ul style="list-style-type: none">• 3 dans la première rangée/2 dans la rangée arrière; ○ 4 dans la première rangée/2 dans la rangée arrière
Fonction de chargement sans fil pour téléphone portable	<ul style="list-style-type: none">• Première rangée

Forfait optionnel

Forfait optionnel	Set-in-machine (USD 441; comprend: système d'interaction homme-machine intelligent MBUX pour la navigation à travers la scène réelle, système d'interaction homme-machine intelligent MBUX (version améliorée)); Set-machine intelligente (USD 585; comprend: système d'interaction homme-machine intelligent MBUX (version améliorée), composants de régulation d'air intérieur, fonction de rafraîchissement); set de conduite intelligente (USD 2,676; y compris: composants de rétroviseur, version améliorée de composants d'aide à la conduite); Set de conduite intelligente (USD 2,912; comprend: composants de rétroviseur, version améliorée de composants d'aide à la conduite, système de sécurité préventive (PRE-SAFE))
--------------------------	---

"●" = Équipement de série

"_" = Non disponible

"○" = Équipement en option.

Remarque : Il s'agit de véhicules du marché chinois. La couverture de garantie n'est pas disponible en dehors de la Chine.