

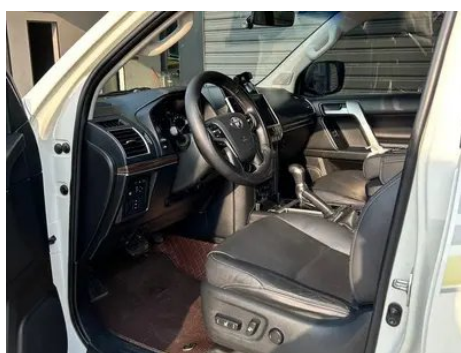
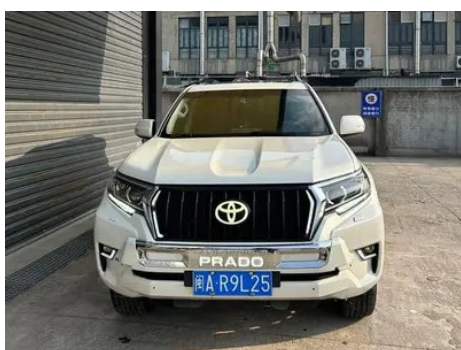
# Rapport de Détail du Véhicule

Toyota Prado 2018 3.5L Automatique TX-L Pin de secours à l'arrière

## Informations de Base

Marque	Toyota
Kilométrage	240,000 km
Couleur	Blanc
Première immatriculation	2018-08-01
Nombre de transferts	0

## Images du Véhicule





## État du Véhicule

1. Bas de caisse gauche, Dommage par rayure. 2. Bas de caisse droit, Dommage par rayure. 3. Logement de roue de secours, Traces de boue et de sable, Traces d'eau. 4. Rails et armature du siège conducteur, Traces de démontage. 5. Rails et armature du siège passager avant, Traces de démontage. 6. Capot, Déformation. 7. Pare-chocs avant, Réparation de peinture, Remplacé, Dommage par rayure, Traces de démontage. 8. Pare-chocs arrière, Réparation de peinture, Remplacé, Dommage par rayure, Traces de démontage. 9. Porte avant gauche, Éclat de peinture, Rayure. 10. Porte avant droite, Éclat de peinture, Déformation, Rayure. 11. Porte arrière gauche, Éclat de peinture, Réparation de peinture, Réparation de carrosserie, Dommage par rayure. 12. Porte arrière droite, Éclat de peinture, Rayure. 13. Couvercle de coffre, Rayure, Dommage par rayure. 14. Aile avant droite, Réparation de peinture, Réparation de carrosserie, Rayure. 15. Aile arrière gauche, Dommage par rayure. 16. Aile arrière droite, Rayure, Déformation. 17. Pare-brise, Remplacé. 18. Phare avant gauche, Dommage. 19. Feu arrière gauche, Traces de démontage, Remplacé. 20. Feu arrière droit, Traces de démontage, Remplacé.

## Informations de Configuration

### Informations sur le modèle

## Informations sur le modèle (suite)

<b>Nom du modèle</b>	Toyota Prado 2018 3.5L Automatique TX-L Pin de secours à l'arrière
<b>Date de lancement</b>	2017.11

## Paramètres de base

<b>Catégorie du véhicule</b>	SUV de taille et taille
<b>Type d'énergie</b>	Essence
<b>Puissance maximale (kW)</b>	206
<b>Couple maximal (N·m)</b>	365
<b>Transmission</b>	6 bras auto-intégré
<b>Type de carrosserie</b>	SUV
<b>Moteur</b>	3.5L 280 La puissance V6
<b>Dimensions (L×l×H) (mm)</b>	5010*1885*1890
<b>Accélération 0-100 km/h (s)</b>	-
<b>Vitesse maximale (km/h)</b>	175
<b>Poids à vide (kg)</b>	2285
<b>Poids total autorisé en charge (kg)</b>	-
<b>Consommation mixte NEDC (L/100 km)</b>	11

## moteur

<b>Référence moteur</b>	7GR-FKS
<b>Cylindrée (mL)</b>	3456
<b>Cylindrée (L)</b>	3.5
<b>Type d'admission</b>	Inspirez naturellement
<b>Configuration des cylindres</b>	V
<b>Nombre de cylindres</b>	6
<b>Soupapes par cylindre</b>	4
<b>Taux de compression</b>	11.8
<b>Distribution</b>	DOHC
<b>Alésage (mm)</b>	94
<b>Course (mm)</b>	83
<b>Puissance maximale (ch)</b>	280
<b>Régime de puissance maxi (tr/min)</b>	6000

## **moteur (suite)**

<b>Régime de couple maxi (tr/min)</b>	4500
<b>Puissance nette maximale (kW)</b>	-
<b>Indice d'octane</b>	Numéro 95
<b>Système d'alimentation</b>	Jet hybride
<b>Matériau de culasse</b>	Alliage d'aluminium
<b>Matériau de bloc-moteur</b>	Alliage d'aluminium
<b>Technologies spécifiques aux moteurs</b>	VVT-i

## **Écran/Système**

<b>Écran couleur de contrôle central</b>	<ul style="list-style-type: none"><li>• Écran LCD tactile</li></ul>
<b>Taille de l'écran d'infodivertissement</b>	<ul style="list-style-type: none"><li>• 8 pouces</li></ul>
<b>Bluetooth/Téléphone embarqué</b>	<ul style="list-style-type: none"><li>•</li></ul>
<b>Lecteur CD/DVD embarqué</b>	<ul style="list-style-type: none"><li>• CD à disque unique</li></ul>

## **Corps**

<b>Longueur (mm)</b>	5010
<b>Largeur (mm)</b>	1885
<b>Hauteur (mm)</b>	1890
<b>Empattement (mm)</b>	2790
<b>Voie avant (mm)</b>	1585
<b>Voie arrière (mm)</b>	1585
<b>Garde au sol en charge (mm)</b>	215
<b>Type d'ouverture des portes</b>	-
<b>Nombre de portes</b>	5
<b>Nombre de places</b>	7
<b>Capacité du réservoir (L)</b>	87
<b>Volume du coffre (L)</b>	-
<b>Coefficient de traînée (Cx)</b>	-

## **Boîte de vitesse**

<b>Abréviation</b>	6 bras auto-intégré
<b>Nombre de rapports</b>	6

## Boîte de vitesse (suite)

<b>Type de transmission</b>	Transmission automatique avec mode manuel (AT)
-----------------------------	--

## Direction du châssis

<b>Type de transmission</b>	Moteur avant, transmission intégrale (F-AWD)
<b>Quatre roues motrices</b>	Quatre roues motrices à temps partagé
<b>Type de suspension avant</b>	Suspension indépendante à double bras
<b>Type de suspension arrière</b>	Suspension non indépendante à quatre bras
<b>Type de direction assistée</b>	Aide hydraulique mécanique
<b>Structure du corps</b>	Non-porteur

## Configuration des sièges

<b>Matériau des sièges</b>	<ul style="list-style-type: none"><li>• Ceaux véritable</li></ul>
<b>Réglage du siège principal</b>	<ul style="list-style-type: none"><li>• Ajustement avant et arrière;</li><li>• Ajustement du dossier;</li><li>• Ajustement haut et bas (4 direction);</li><li>• Soutien de la taille (2 direction)</li></ul>
<b>Méthode de réglage du siège arrière</b>	<ul style="list-style-type: none"><li>• Ajustement avant et arrière;</li><li>• Réglage du dossier</li></ul>
<b>Réglage électrique du siège conducteur et du siège passager</b>	Principal •/Vice •
<b>Fonctions des sièges avant</b>	<ul style="list-style-type: none"><li>• Chauffage;</li><li>• Ventilation</li></ul>
<b>Boutons de réglage arrière du siège passager avant</b>	-
<b>Réglage du siège de la deuxième rangée</b>	<ul style="list-style-type: none"><li>• Ajustement avant et arrière;</li><li>• Réglage du dossier</li></ul>
<b>Banquette arrière rabattable</b>	<ul style="list-style-type: none"><li>• La proportion est abaissée</li></ul>
<b>Accoudoir central avant/arrière</b>	<ul style="list-style-type: none"><li>• Avant/arrière •</li></ul>
<b>Porte-gobelet arrière</b>	<ul style="list-style-type: none"><li>•</li></ul>
<b>Fonctions des sièges de la deuxième rangée</b>	<ul style="list-style-type: none"><li>• Chauffage</li></ul>
<b>Disposition des sièges</b>	<ul style="list-style-type: none"><li>• 2-3-2</li></ul>

## Configuration des sièges (suite)

<b>Sièges de deuxième rangée réglables électriquement</b>	•
---	---

## Sécurité active

<b>Système antiblocage des roues (ABS)</b>	•
<b>Répartiteur électronique de freinage (EBD/CBC)</b>	•
<b>Système d'assistance au freinage (EBA/BAS/BA)</b>	•
<b>Système antipatinage (ASR/TCS/TRC)</b>	•
<b>Contrôle électronique de stabilité (ESC/ESP/DSC)</b>	•
<b>Système de surveillance de la pression des pneus (TPMS)</b>	• Affichage de la pression des pneus
<b>Avertisseur de ceinture de sécurité</b>	• Première rangée
<b>Fixations ISOFIX pour siège enfant</b>	•
<b>Système d'avertissement de franchissement de ligne (LDWS)</b>	-
<b>Système de freinage d'urgence autonome (AEB)</b>	-
<b>Détection de fatigue du conducteur</b>	-

## Climatisation/réfrigérateur

<b>Méthode de contrôle de la température de la climatisation</b>	• Climatisation automatique
<b>Climatisation indépendante arrière</b>	•
<b>Bouches d'aération des sièges arrière</b>	•
<b>Contrôle de zone de température</b>	•
<b>Purificateur d'air pour voiture</b>	-
<b>Filtre PM2.5 d'habitacle</b>	•
<b>Réfrigérateur embarqué</b>	•

## Sécurité passive

<b>Airbag conducteur/passager</b>	Principal •/Vice •
<b>Airbags latéraux avant/arrière</b>	Avant •/arrière-
<b>Airbags de tête avant/arrière (airbags rideaux)</b>	• Avant/arrière •
<b>Airbag genoux</b>	• Airbag genoux conducteur

## Frein de roue

<b>Type de freins avant</b>	Ventilation à disque
<b>Type de freins arrière</b>	Ventilation à disque
<b>Type de frein de stationnement</b>	Frein à main
<b>Dimensions des pneus avant</b>	265/60 R18
<b>Dimensions des pneus arrière</b>	265/60 R18
<b>Dimensions de la roue de secours</b>	Taille complète

## Audio/Éclairage intérieur

<b>Nombre de locuteurs</b>	• 9 haut-parleurs
----------------------------	-------------------

## Fonctions de conduite

<b>Affichage des informations de trafic de navigation</b>	-
<b>Assistance de voie</b>	-
<b>Système d'assistance au maintien de la voie</b>	-
<b>Système de régulateur de vitesse</b>	• Croisière à vitesse fixe
<b>Système de navigation par satellite</b>	-
<b>Assistance au stationnement</b>	-

## Éclairage extérieur

<b>Source de lumière de croisement</b>	•LED
<b>Source lumineuse de feux de route</b>	•LED
<b>Feux de jour à LED</b>	•
<b>Feux de route et de croisement adaptatifs</b>	-

## Éclairage extérieur (suite)

<b>Phares automatiques</b>	•
<b>Feux de brouillard avant</b>	• LED
<b>Phares réglables en hauteur</b>	•
<b>Délai d'extinction des phares</b>	-
<b>Dispositif de nettoyage des phares</b>	•

## Rétroviseurs extérieurs

<b>Fonction rétroviseur extérieur</b>	• Réglage électrique; • pliage électrique; • chauffage du rétroviseur
---------------------------------------	---

## Apparence/antivol

<b>Matériau de la jante</b>	• Alliage d'aluminium
<b>Antidémarrage électronique du moteur</b>	•
<b>Système de verrouillage centralisé dans la voiture</b>	•
<b>Type de clé</b>	• Clé de télécommande
<b>Système de démarrage sans clé</b>	•
<b>Fonction d'entrée sans clé</b>	• Première rangée
<b>Galerie de toit</b>	•
<b>Pédales latérales</b>	• Fixe

## Puits de lumière/Verre

<b>Type de toit ouvrant</b>	• Toit ouvrant électrique
<b>Vitres électriques avant/arrière</b>	• Avant/arrière •
<b>Fonction de levage de vitre à une touche</b>	• Véhicule complet
<b>Fonction anti-pincement de fenêtre</b>	•
<b>Miroir de maquillage pour voiture</b>	•
<b>Essuie-glace arrière</b>	•

## Couleur intérieure et extérieure

## Couleur intérieure et extérieure (suite)

<b>Couleur extérieure</b>	Super blanc #FDFDFD Couleur mica perle brune rétro #BF977D Couleur de la mica noire #000000 Couleur mica vert foncé #005925 Argent couleur métallique #D8DDD6 Blanc perle #F0F4F5
<b>Couleur intérieure</b>	Noir #3E4146 Noir Beige #3E4146 #C9A782 Noir Marron #3E4146 #442C25

## Volant/rétroviseur intérieur

<b>Matériau du volant</b>	<ul style="list-style-type: none"><li>Ceau véritable</li></ul>
<b>Réglage de la position du volant</b>	<ul style="list-style-type: none"><li>Ajustement manuel de haut en bas</li></ul>
<b>Volant multifonction</b>	<ul style="list-style-type: none"><li></li></ul>
<b>Volant chauffant</b>	-
<b>Mémoire du volant</b>	-
<b>Écran d'affichage de l'ordinateur de bord</b>	<ul style="list-style-type: none"><li>Couleur</li></ul>
<b>Tableau de bord LCD complet</b>	-
<b>Taille de l'instrument LCD</b>	<ul style="list-style-type: none"><li>4.2 pouces</li></ul>
<b>Fonction rétroviseur intérieur</b>	<ul style="list-style-type: none"><li>Anti-éblouissement manuel</li></ul>

## Configuration intelligente

<b>Services de voiture connectée</b>	-
<b>Mises à jour OTA</b>	-

## Contrôle de la conduite

<b>Commutateur de mode de conduite</b>	<ul style="list-style-type: none"><li>Mouvement</li></ul>
<b>Stationnement automatique</b>	-
<b>Descente en pente raide</b>	<ul style="list-style-type: none"><li></li></ul>
<b>Aide au démarrage en côte</b>	<ul style="list-style-type: none"><li></li></ul>
<b>Technologie de démarrage et d'arrêt du moteur</b>	<ul style="list-style-type: none"><li></li></ul>

## Matériel de conduite

<b>Radars de stationnement avant/arrière</b>	<ul style="list-style-type: none"><li>Avant/arrière</li></ul>
--	---

## Recharge en voiture

## Recharge en voiture (suite)

<b>Port multimédia/de chargement</b>	•USB;•AUX
<b>Nombre de ports USB/ Type-C</b>	• 1 au premier rang
<b>Alimentation 220V/230V</b>	•

---

"●" = Équipement de série

"\_" = Non disponible

"○" = Équipement en option.

Remarque : Il s'agit de véhicules du marché chinois. La couverture de garantie n'est pas disponible en dehors de la Chine.