

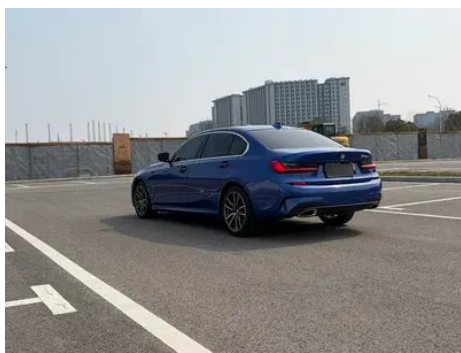
# Отчет о Деталях Автомобиля

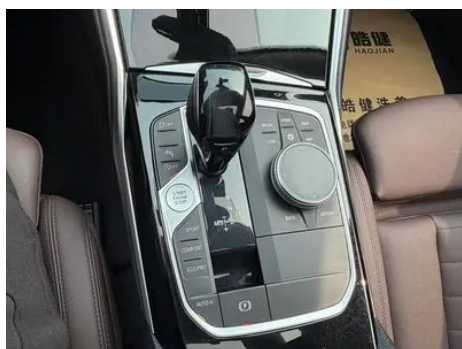
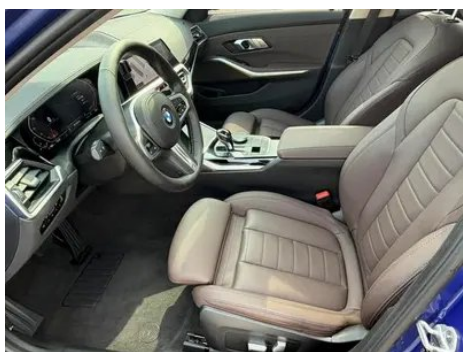
## BMW 3 Series 2020 320Li M Спортивный костюм

### Основная Информация

Марка	<b>BMW</b>
Пробег	<b>55,000 km</b>
Цвет	<b>Синий</b>
Первая регистрация	<b>2020-09-01</b>
Количество передач	<b>1</b>

### Изображения Автомобиля





## Состояние Автомобиля

1. Оригинальные металлические кузовные элементы с заводской окраской.

## Информация о Конфигурации

### Информация о модели

Наименование модели	BMW 3 Series 2020 320Li M Спортивный костюм
Дата выпуска	2019.11

### Основные параметры

Класс автомобиля	Автомобиль среднего размера
Тип энергии	Бензин
Максимальная мощность (кВт)	115

## Основные параметры (продолжение)

Максимальный крутящий момент (Н·м)	250
Трансмиссия	8 ручных передач
Тип кузова	Седан
Двигатель	2,0 л, 156 лошадиных сил, L4
Габариты (Д×Ш×В) (мм)	4829*1827*1463
Разгон 0-100 км/ч (с)	9.1
Максимальная скорость (км/ч)	228
Снаряженная масса (кг)	1620
Полная масса (кг)	2055
Расход топлива по циклу NEDC (л/100км)	6.1

### двигатель

Модель двигателя	B48B20D
Рабочий объем (мл)	1998
Рабочий объем (л)	2.0
Тип впуска	Турбонаддув
Компоновка цилиндров	L
Количество цилиндров	4
Клапанов на цилиндр	4
Газораспределительный механизм	DOHC
Максимальная мощность (л.с.)	156
Обороты максимальной мощности (об/мин)	4500-6500
Обороты максимального крутящего момента (об/мин)	1250-4000
Максимальная полезная мощность (кВт)	-
Октановое число	Номер 95
Система подачи топлива	Прямой впрыск
Материал головки блока цилиндров	Алюминиевый сплав
Материал блока цилиндров	Алюминиевый сплав

### Экран/Система

## Экран/Система (продолжение)

<b>Центральный экран управления цветной</b>	• Сенсорный ЖК-экран
<b>Размер экрана информационно-развлекательной системы</b>	• 10,25 дюйма
<b>Bluetooth/Автомобильный телефон</b>	•
<b>Интеграция смартфона/Зеркалирование</b>	• Поддержка CarPlay
<b>Система управления с распознаванием голоса</b>	• Мультимедийная система; • навигация; • телефон; ○ кондиционер
<b>Управление жестами</b>	○

## Тело

<b>Длина (мм)</b>	4829
<b>Ширина (мм)</b>	1827
<b>Высота (мм)</b>	1463
<b>Колесная база (мм)</b>	2961
<b>Передняя колея (мм)</b>	1583
<b>Задняя колея (мм)</b>	1599
<b>Тип открывания дверей</b>	Открытая дверь
<b>Количество дверей</b>	4
<b>Количество мест</b>	5
<b>Объем топливного бака (л)</b>	59
<b>Объем багажника (л)</b>	-
<b>Коэффициент аэродинамического сопротивления (Cd)</b>	-
<b>Угол въезда (°)</b>	17
<b>Угол съезда (°)</b>	18

## Коробка передач

<b>Аббревиатура</b>	8 ручных передач
<b>Количество передач</b>	8
<b>Тип трансмиссии</b>	Автоматическая коробка передач с ручным режимом (AT)

## Рулевое управление шасси

## Рулевое управление шасси (продолжение)

<b>Тип привода</b>	Переднемоторный, заднеприводный (FR)
<b>Тип передней подвески</b>	Двухшальная независимая подвеска McPherson
<b>Тип задней подвески</b>	Множатная независимая подвеска
<b>Тип усилителя руля</b>	Электрический усилитель
<b>Строение тела</b>	Несущая

## Конфигурация сидений

<b>Материал сидений</b>	• Имитация кожи
<b>Регулировка основного сиденья</b>	• Регулировка вперед и назад; • регулировка спинки; • регулировка высоты (4 стороны); • регулировка опоры для ног; ○ поддержка талии (4 стороны)(USD 338)
<b>Метод регулировки совместного сиденья</b>	• Регулировка вперед-назад; • Регулировка спинки; • Регулировка по высоте (4 положения); • Регулировка подставки для ног
<b>Электрорегулировка сиденья водителя и пассажира</b>	Мастер •/Заместитель •
<b>Функции передних сидений</b>	○ Нагревание
<b>Функция памяти электрических сидений</b>	• Водительское положение
<b>Кнопки регулировки заднего сиденья переднего пассажира</b>	-
<b>Передний/задний центральный подлокотник</b>	До •/после •
<b>Задний подстаканник</b>	•

## Активная безопасность

<b>Антиблокировочная система (ABS)</b>	•
<b>Электронное распределение тормозных усилий (EBD/CBC)</b>	•
<b>Система экстренного торможения (EBA/BAS/BA)</b>	•

## Активная безопасность (продолжение)

Система контроля тяги (ASR/TCS/TRC)	•
Система курсовой устойчивости (ESC/ESP/DSC)	•
Система контроля давления в шинах (TPMS)	• Отображение давления в шинах
Система напоминания о ремне безопасности	• Передний ряд
Крепления ISOFIX для детских кресел	•
Система предупреждения о съезде с полосы (LDWS)	○
Система автономного экстренного торможения (АЕВ)	-
Система обнаружения усталости водителя	•
Система экстренного вызова (eCall)	•

## Кондиционер/холодильник

Метод регулирования температуры в системе кондиционирования воздуха	• Автоматический кондиционер
Независимая система климат-контроля для задних пассажиров	•
Вентиляционные отверстия на задних сиденьях	•
Контроль температурной зоны	•
Автомобильный очиститель воздуха	-
Салонный фильтр PM2.5	•

## Пассивная безопасность

Подушка безопасности водителя/пассажира	Мастер •/Заместитель •
Передние/задние боковые подушки безопасности	До •/после-

## Пассивная безопасность (продолжение)

Подушки безопасности для защиты головы спереди/сзади (шторки безопасности)	До •/после •
Шины Run-Flat	•

## Колесный тормоз

Тип передних тормозов	Вентиляционный диск
Тип задних тормозов	Вентиляционный диск
Тип стояночного тормоза	Электронный стоячий автомобиль
Размер передних шин	225/45 R18
Размер задних шин	225/45 R18
Размер запасного колеса	Нет.

## Аудио/Внутреннее освещение

Название бренда динамика	<input type="radio"/> Harman/Kardon Хаманкартон
Количество говорящих	• 6 рогов; <input type="radio"/> 10 рогов (USD 471); <input type="radio"/> 16 рогов
Внутреннее окружающее освещение	<input type="radio"/> 11 цветов (USD 735)

## Функции вождения

Навигационный дисплей дорожной информации	<input type="radio"/> (USD 1,029)
Помощь в удержании полосы движения	<input type="radio"/>
Система помощи при движении по полосе	<input type="radio"/>
Система круиз-контроля	<input type="radio"/> Круиз с фиксированной скоростью (USD 412); <input type="radio"/> Адаптивный круиз (USD 1,162)
Спутниковая навигационная система	•
Распознавание дорожных знаков	<input type="radio"/>
Помощь при парковке	•

## Внешнее освещение

Источник света ближнего света	•LED
Источник света дальнего света	•LED
Светодиодные дневные ходовые огни	•

## Внешнее освещение (продолжение)

Адаптивный дальний и ближний свет	<input type="radio"/> (USD 294)
Автоматические фары	<ul style="list-style-type: none"><li>•</li></ul>
Регулируемые по высоте фары	<ul style="list-style-type: none"><li>•</li></ul>
Задержка выключения фар	<ul style="list-style-type: none"><li>•</li></ul>
Поворот фар	<ul style="list-style-type: none"><li>•</li></ul>

## Внешние зеркала

Функция внешнего зеркала	<ul style="list-style-type: none"><li>• Электрическая регулировка;</li><li>• Электрический складной;</li><li>• Память зеркала заднего вида;</li><li>• Нагрев зеркала заднего вида;</li><li>• Автоматический поворот;</li></ul>
--------------------------	--

## Внешний вид/противоугонное

Материал обода	<ul style="list-style-type: none"><li>• Алюминиевый сплав</li></ul>
Электрический багажник	<input type="radio"/>
Электронный иммобилайзер двигателя	<ul style="list-style-type: none"><li>•</li></ul>
Центральный замок в автомобиле	<ul style="list-style-type: none"><li>•</li></ul>
Тип ключа	<ul style="list-style-type: none"><li>• Ключ дистанционного управления</li></ul>
Система бесключевого запуска	<ul style="list-style-type: none"><li>•</li></ul>
Функция бесключевого доступа	<input type="radio"/> Полный автомобиль
Внешний вид комплекта	<ul style="list-style-type: none"><li>• Спортивный стиль</li></ul>
Бесконтактное открывание багажника	<input type="radio"/>
Функция удаленного запуска	<input type="radio"/> (USD 412)
Активная закрытая решетка	<ul style="list-style-type: none"><li>•</li></ul>

## Мансардное окно/стекло

Тип люка	<ul style="list-style-type: none"><li>• Панорамный люк можно открыть</li></ul>
Передние/задние электрические стеклоподъемники	До •/после •
Функция подъема окна одним нажатием	<ul style="list-style-type: none"><li>• Вся машина</li></ul>

## Мансардное окно/стекло (продолжение)

<b>Функция защиты от заземления окон</b>	<ul style="list-style-type: none"><li>•</li></ul>
<b>Автомобильное зеркало для макияжа</b>	<ul style="list-style-type: none"><li>• Освещение главного водителя;</li><li>• освещение второго пилота</li></ul>
<b>Задний дворник</b>	-
<b>Функция стеклоочистителя с датчиком дождя</b>	<ul style="list-style-type: none"><li>• Индуктивный тип дождя</li></ul>

## Цвет интерьера и экстерьера

<b>Цвет кузова</b>	Серебро кастми: # C6C1B4; Золото для глаз: # E8D161; Портиман синий: #1459A0; руда белый: # E7E7E7; Мельбурн красный: #610303; угольная сажа: # 181E2A
<b>Цвет салона</b>	Черный/Мокко: #000000/ #423534; Черный: #000000; Черный/Коньяк: #000000/# 78593D

## Рулевое колесо/внутреннее зеркало

<b>Материал рулевого колеса</b>	<ul style="list-style-type: none"><li>• Натуральная кожа</li></ul>
<b>Регулировка положения рулевого колеса</b>	<ul style="list-style-type: none"><li>• Ручная регулировка вверх и вниз</li></ul>
<b>Многофункциональное рулевое колесо</b>	<ul style="list-style-type: none"><li>•</li></ul>
<b>Подогрев рулевого колеса</b>	-
<b>Память рулевого колеса</b>	-
<b>Экран дисплея маршрутного компьютера</b>	<ul style="list-style-type: none"><li>• Цвет</li></ul>
<b>Полностью ЖК-панель приборов</b>	<ul style="list-style-type: none"><li>•</li></ul>
<b>Размер ЖК-дисплея</b>	<ul style="list-style-type: none"><li>• 12,3 дюйма</li></ul>
<b>Функция внутреннего зеркала заднего вида</b>	<ul style="list-style-type: none"><li>• Ручное антибликовое покрытие;</li><li>○ Автоматическое антибликовое покрытие</li></ul>
<b>Цифровой дисплей HUD Head Up</b>	○
<b>Подрулевые лепестки переключения передач</b>	○(USD 265)

## Интеллектуальная конфигурация

## Интеллектуальная конфигурация (продолжение)

Сервисы подключенного автомобиля	<input type="radio"/> (USD 1,029)
Обновления по воздуху (ОТА)	<ul style="list-style-type: none"><li>•</li></ul>

## Контроль вождения

Переключатель режима движения	<ul style="list-style-type: none"><li>• Спорт;</li><li>• экономичный;</li><li>• стандарт/комфорт</li></ul>
Автоматическая парковка	<ul style="list-style-type: none"><li>•</li></ul>
Помощь при трогании на подъеме	<ul style="list-style-type: none"><li>•</li></ul>
Технология запуска и остановки двигателя	<ul style="list-style-type: none"><li>•</li></ul>

## Приводное оборудование

Передний/задний парковочный радар	До <ul style="list-style-type: none"><li>•</li></ul> /после <ul style="list-style-type: none"><li>•</li></ul>
Система видеопомощи при вождении	<ul style="list-style-type: none"><li>• Изображение заднего хода; <input type="radio"/> 360-градусное панорамное изображение (USD 765)</li></ul>

## Зарядка в автомобиле

Мультимедийный/зарядный порт	<ul style="list-style-type: none"><li>• USB;</li><li>• Type-C</li></ul>
Количество портов USB/Type-C	<ul style="list-style-type: none"><li>• 2 в первом ряду/2 в заднем ряду</li></ul>
Функция беспроводной зарядки мобильного телефона	<input type="radio"/> Передний ряд

## Дополнительный пакет

Дополнительный пакет	Система помощи при вождении (USD 1,206; в том числе: предупреждение об отклонении полосы движения, предупреждение о слепой зоне изменения полосы движения и автоматическое напоминание об ограничении скорости), инновационный набор (USD 1,926; в том числе: система управления жестами, полноцветная система отображения на ровном уровне), профессиональная система помощи вождению (USD 3,103, в том числе: функция удержания полосы движения, функция освобождения двухручного следа)
----------------------	--

---

"●" = Стандартное оборудование

"▬" = Недоступно

"○" = Опциональное оборудование.

Примечание: Это автомобили для китайского рынка.  
Гарантийное покрытие недоступно за пределами Китая.