

# Rapport de Détail du Véhicule

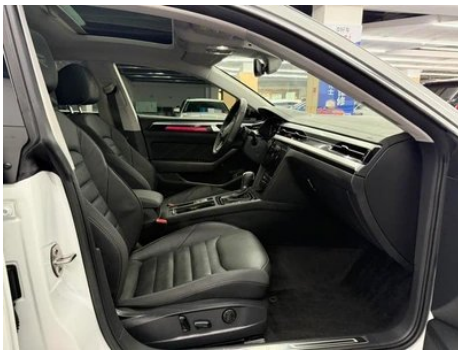
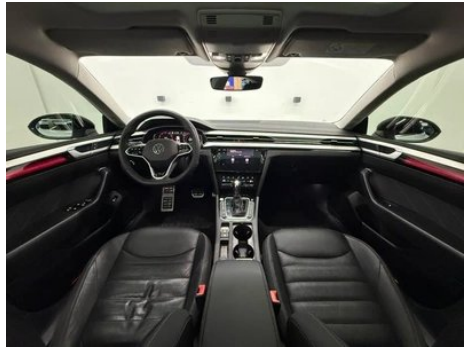
Volkswagen CC 2023 380TSI Version  
accrocheuse

## Informations de Base

Marque	Volkswagen
Kilométrage	44,000 km
Couleur	Blanc
Première immatriculation	2023-05-01
Nombre de transferts	0

## Images du Véhicule





## État du Véhicule

1. Éléments de carrosserie métalliques d'origine avec peinture d'usine.

## Informations de Configuration

### Informations sur le modèle

Nom du modèle	FAW-Volkswagen CC 2023, version 380TSI Éclatante
Date de lancement	2022.09

### Paramètres de base

Catégorie du véhicule	Voiture de taille moyenne
Type d'énergie	Essence
Puissance maximale (kW)	162
Couple maximal (N·m)	350

## Paramètres de base (suite)

<b>Transmission</b>	Double embrayage à 7 blocs d'humidité
<b>Type de carrosserie</b>	Liftback
<b>Moteur</b>	2.0T 220 chevaux L4
<b>Dimensions (LxIxH) (mm)</b>	4865*1870*1459
<b>Accélération 0-100 km/h (s)</b>	7.7
<b>Vitesse maximale (km/h)</b>	210
<b>Poids à vide (kg)</b>	1650
<b>Poids total autorisé en charge (kg)</b>	2120
<b>Consommation mixte NEDC (L/100 km)</b>	6.9
<b>Consommation mixte WLTP (L/100 km)</b>	7.19

## moteur

<b>Référence moteur</b>	EA888-DKX
<b>Cylindrée (mL)</b>	1984
<b>Cylindrée (L)</b>	2.0
<b>Type d'admission</b>	Turbo
<b>Configuration des cylindres</b>	L
<b>Nombre de cylindres</b>	4
<b>Soupapes par cylindre</b>	4
<b>Distribution</b>	DOHC
<b>Puissance maximale (ch)</b>	220
<b>Régime de puissance maxi (tr/min)</b>	4500-6200
<b>Régime de couple maxi (tr/min)</b>	1500-4400
<b>Puissance nette maximale (kW)</b>	162
<b>Indice d'octane</b>	Numéro 95
<b>Système d'alimentation</b>	Pulvérisation directe
<b>Matériau de culasse</b>	Alliage d'aluminium
<b>Matériau de bloc-moteur</b>	Fonte
<b>Disposition du moteur</b>	Horizontal

## Écran/Système

## Écran/Systeme (suite)

<b>Écran couleur de contrôle central</b>	• Écran LCD tactile
<b>Taille de l'écran d'infodivertissement</b>	• 9,2 pouces
<b>Bluetooth/Téléphone embarqué</b>	•
<b>Intégration/Mise en miroir de smartphone</b>	• Prise en charge de CarPlay; • Prise en charge de CarLife
<b>Système de contrôle de reconnaissance vocale</b>	• Système multimédia; • Navigation; • Téléphone; • Climatisation

## Corps

<b>Longueur (mm)</b>	4865
<b>Largeur (mm)</b>	1870
<b>Hauteur (mm)</b>	1459
<b>Empattement (mm)</b>	2841
<b>Voie avant (mm)</b>	1586
<b>Voie arrière (mm)</b>	1572
<b>Type d'ouverture des portes</b>	Porte battante
<b>Nombre de portes</b>	5
<b>Nombre de places</b>	5
<b>Capacité du réservoir (L)</b>	66
<b>Volume du coffre (L)</b>	501
<b>Coefficient de traînée (Cx)</b>	-
<b>Angle d'attaque (°)</b>	15
<b>Angle de fuite (°)</b>	15
<b>Rayon de braquage minimum (m)</b>	6.25

## Boîte de vitesse

<b>Abréviation</b>	Double embrayage à 7 blocs d'humidité
<b>Nombre de rapports</b>	7
<b>Type de transmission</b>	Transmission à double embrayage humide (DCT)

## Direction du châssis

<b>Type de transmission</b>	Moteur avant, traction avant (FF)
-----------------------------	-----------------------------------

## Direction du châssis (suite)

<b>Type de suspension avant</b>	Suspension indépendante MacPherson
<b>Type de suspension arrière</b>	Suspension indépendante multi-bras
<b>Type de direction assistée</b>	Aide électrique
<b>Structure du corps</b>	Chargé

## Configuration des sièges

<b>Matériau des sièges</b>	• Ceau véritable
<b>Réglage du siège principal</b>	• Ajustement avant et arrière; • Ajustement du dossier; • Ajustement haut et bas (4 direction); • Soutien à la taille (4 direction)
<b>Méthode de réglage du siège arrière</b>	• Ajustement avant et arrière; • Ajustement du dossier; • Ajustement haut et bas (4 direction); • Soutien à la taille (4 direction)
<b>Réglage électrique du siège conducteur et du siège passager</b>	Principal •/Vice •
<b>Fonctions des sièges avant</b>	• Chauffage; • Ventilation
<b>Fonction mémoire du siège électrique</b>	• Position de conducteur
<b>Boutons de réglage arrière du siège passager avant</b>	-
<b>Banquette arrière rabattable</b>	• La proportion est abaissée
<b>Accoudoir central avant/arrière</b>	• Avant/arrière •
<b>Porte-gobelet arrière</b>	•
<b>Fonctions des sièges de la deuxième rangée</b>	○ Chauffage

## Sécurité active

<b>Système antiblocage des roues (ABS)</b>	•
<b>Répartiteur électronique de freinage (EBD/CBC)</b>	•
<b>Système d'assistance au freinage (EBA/BAS/BA)</b>	•

## Sécurité active (suite)

<b>Système antipatinage (ASR/TCS/TRC)</b>	•
<b>Contrôle électronique de stabilité (ESC/ESP/DSC)</b>	•
<b>Système de surveillance de la pression des pneus (TPMS)</b>	• Affichage de la pression des pneus
<b>Avertisseur de ceinture de sécurité</b>	• Toute la voiture
<b>Fixations ISOFIX pour siège enfant</b>	•
<b>Système d'avertissement de franchissement de ligne (LDWS)</b>	•
<b>Système de freinage d'urgence autonome (AEB)</b>	•
<b>Détection de fatigue du conducteur</b>	•
<b>Alerte de collision frontale (FCW)</b>	•

## Climatisation/réfrigérateur

<b>Méthode de contrôle de la température de la climatisation</b>	• Climatisation automatique
<b>Climatisation indépendante arrière</b>	•
<b>Bouches d'aération des sièges arrière</b>	•
<b>Contrôle de zone de température</b>	•
<b>Purificateur d'air pour voiture</b>	•
<b>Filtre PM2.5 d'habitacle</b>	•

## Sécurité passive

<b>Airbag conducteur/passager</b>	Principal •/Vice •
<b>Airbags latéraux avant/arrière</b>	Avant •/arrière-
<b>Airbags de tête avant/arrière (airbags rideaux)</b>	• Avant/arrière •
<b>Airbag genoux</b>	• Airbags au genou de conduite principale

## Frein de roue

Type de freins avant	Ventilation à disque
Type de freins arrière	Type de disque
Type de frein de stationnement	Voiture de stationnement électronique
Dimensions des pneus avant	245/40 R19
Dimensions des pneus arrière	245/40 R19
Dimensions de la roue de secours	Non pleine taille

## Audio/Éclairage intérieur

Nom de marque du haut-parleur	○Harman/Kardon Harman Kardon
Nombre de locuteurs	• 8 klaxon; ○ 12 klaxon
Éclairage d'ambiance intérieur	• 30 couleurs

## Fonctions de conduite

Affichage des informations de trafic de navigation	•
Assistance de voie	○
Système d'assistance au maintien de la voie	•
Système de régulateur de vitesse	• Croisière adaptative à pleine vitesse
Système de navigation par satellite	•
Niveau d'assistance à la conduite	•L2
Centrage de voie	•
Reconnaissance des panneaux de signalisation routière	•
Systèmes d'aide à la conduite	•IQ. Drive
Assistance au stationnement	•

## Éclairage extérieur

Source de lumière de croisement	•LED
---------------------------------	------

## Éclairage extérieur (suite)

<b>Source lumineuse de feux de route</b>	•LED
<b>Feux de jour à LED</b>	•
<b>Feux de route et de croisement adaptatifs</b>	•
<b>Phares automatiques</b>	•
<b>Phares réglables en hauteur</b>	•
<b>Délai d'extinction des phares</b>	•
<b>Allumer les phares</b>	•
<b>Mode pluie et brouillard des phares</b>	•
<b>Clignotant</b>	•

## Rétroviseurs extérieurs

<b>Fonction rétroviseur extérieur</b>	• Réglage électrique; • pliage électrique; • mémoire du rétroviseur; • chauffage du rétroviseur; • retournement automatique; • pliage automatique de la voiture de verrouillage; ○ anti-éblouissement automatique (USD 59)
---------------------------------------	--

## Apparence/antivol

<b>Matériau de la jante</b>	• Alliage d'aluminium
<b>Coffre électrique</b>	•
<b>Antidémarrage électronique du moteur</b>	•
<b>Système de verrouillage centralisé dans la voiture</b>	•
<b>Type de clé</b>	• Clé de télécommande
<b>Système de démarrage sans clé</b>	•
<b>Fonction d'entrée sans clé</b>	• Toute la voiture
<b>Kit d'apparence</b>	• Style sportif
<b>Coffre mains libres</b>	•
<b>Mémoire de position du coffre électrique</b>	•
<b>Conception de porte sans cadre</b>	•

## Puits de lumière/Verre

## Puits de lumière/Verre (suite)

Type de toit ouvrant	• Toit ouvrant électrique
Vitres électriques avant/arrière	• Avant/arrière •
Fonction de levage de vitre à une touche	• Toute la voiture
Fonction anti-pincement de fenêtre	•
Miroir de maquillage pour voiture	• Lumière de conduite principale; • Lumière de copilote
Essuie-glace arrière	-
Fonction d'essuie-glace avec capteur de pluie	• Induction des précipitations
Buse d'eau chauffée	○

## Couleur intérieure et extérieure

Couleur extérieure	Dawn Yellow: # E4C152; Polar White: # FFFFFFF; Star River Grey: # 95A3F; Sea Fan Blue: #0095C0; Star Yaojin: # B4A08C; Lamp mate bleu de Nipton: #0F4FA0
Couleur intérieure	Titan Noir: #000000

## Volant/rétroviseur intérieur

Matériau du volant	• Ceuu véritable
Réglage de la position du volant	• Ajustement manuel de haut en bas
Volant multifonction	•
Volant chauffant	•
Mémoire du volant	-
Écran d'affichage de l'ordinateur de bord	• Couleur
Tableau de bord LCD complet	•
Taille de l'instrument LCD	• 10,3 pouces
Fonction rétroviseur intérieur	• Antiéblouissement automatique
Changement de vitesse	• Changement de vitesse de garde mécanique
Affichage numérique tête haute HUD	○
Dispositif ETC	○

## Volant/rétroviseur intérieur (suite)

<b>Palettes de changement de vitesse au volant</b>	•
--	---

## Configuration intelligente

<b>Services de voiture connectée</b>	•
<b>Mises à jour OTA</b>	-
<b>Réseau 4G/5G</b>	•4G
<b>Fonction à distance de l'application mobile</b>	○

## Contrôle de la conduite

<b>Commutateur de mode de conduite</b>	• Sport; • Économie; • Standard/Confort; • Personnalisation/Personnalisation
<b>Stationnement automatique</b>	•
<b>Aide au démarrage en côte</b>	•
<b>Système de récupération d'énergie</b>	•
<b>Fonction de suspension variable</b>	○ Réglage souple et dur de la suspension
<b>Technologie de démarrage et d'arrêt du moteur</b>	•

## Matériel de conduite

<b>Radar de stationnement avant/arrière</b>	• Avant/arrière •
<b>Système de caméras d'aide à la conduite</b>	• Caméra de recul; ○ Système de caméra panoramique 360°

## Recharge en voiture

<b>Port multimédia/de chargement</b>	•USB;•Type-C
<b>Nombre de ports USB/Type-C</b>	• 3 avant/2 arrière
<b>Fonction de chargement sans fil pour téléphone portable</b>	• Première rangée

## Forfait optionnel

## Forfait optionnel (suite)

### Forfait optionnel

Système d'affichage de tête haute HUD (USD 0.15; y compris: système d'affichage de tête haute HUD); pack d'hiver (USD 0.15; comprend: les sièges doubles arrière peuvent être chauffés, la fonction de chauffage du revêtement de la fenêtre avant, le chauffage de la buse de liquide de nettoyage de la fenêtre avant); image panoramique & pack auxiliaire de changement de route (USD 544; y compris: IQ. Top View 360 panorama, aide au changement de voie de Side Assist); pack technique (USD 735; y compris: contrôle dynamique du châssis DCC); pack audio de luxe (USD 735; y compris: harman/kardon haut de gamme avec 12 haut-parleurs, bande décorative en fiber de carbone pure)

"●" = Équipement de série

"-" = Non disponible

"○" = Équipement en option.

Remarque : Il s'agit de véhicules du marché chinois. La couverture de garantie n'est pas disponible en dehors de la Chine.