

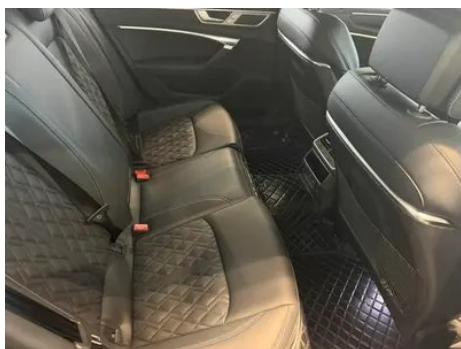
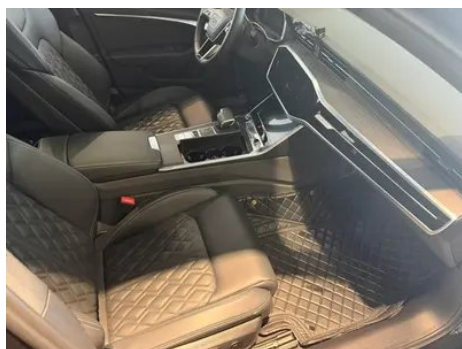
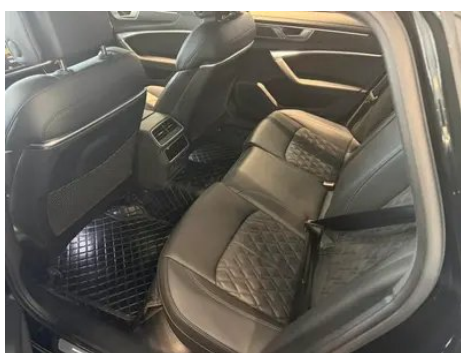
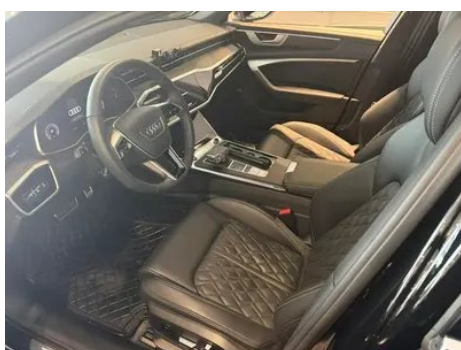
# Informe de Detalles del Vehículo

Audi A6L 2025 45 TFSI quattro Tipo dinámico de selección

## Información Básica

Marca	Audi
Kilometraje	11,000 km
Color	Negro
Primera matriculación	2025-04-01
Número de transferencias	1

## Imágenes del Vehículo





## Condición del Vehículo

1. Larguero lateral superior izquierdo, Reparación de pintura. 2. Panel lateral trasero izquierdo, Reparación de pintura, Reparación de carrocería.

## Información de Configuración

### Información del modelo

<b>Nombre del modelo</b>	Audi A6L 2025 45 TFSI quattro Tipo dinámico de selección
<b>Fecha de lanzamiento</b>	2024.11

### Parámetros básicos

<b>Categoría del vehículo</b>	Coche mediano y grande
<b>Tipo de energía</b>	Gasolina
<b>Potencia máxima (kW)</b>	180
<b>Par máximo (N·m)</b>	370
<b>Transmisión</b>	Doble embrague húmedo de 7 velocidades
<b>Tipo de carrocería</b>	Sedán
<b>Motor</b>	2.0T 245 caballos de fuerza L4
<b>Dimensiones (LxAxA) (mm)</b>	5050*1886*1475
<b>Aceleración 0-100 km/h (s)</b>	7.2
<b>Velocidad máxima (km/h)</b>	250
<b>Peso en vacío (kg)</b>	1880
<b>Peso máximo autorizado (kg)</b>	2385

## Parámetros básicos (continuación)

<b>Consumo combinado WLTP (L/100 km)</b>	7.78
--	------

### motor

<b>Modelo de motor</b>	DTK
<b>Cilindrada (mL)</b>	1984
<b>Cilindrada (L)</b>	2.0
<b>Tipo de admisión</b>	Turbo
<b>Configuración de cilindros</b>	L
<b>Número de cilindros</b>	4
<b>Válvulas por cilindro</b>	4
<b>Distribución</b>	DOHC
<b>Potencia máxima (CV)</b>	245
<b>Régimen de potencia máxima (rpm)</b>	5000-6000
<b>Régimen de par máximo (rpm)</b>	1600-4300
<b>Potencia neta máxima (kW)</b>	180
<b>Octanaje</b>	95.
<b>Sistema de alimentación</b>	Spray directo
<b>Material de culata</b>	Aleación de aluminio
<b>Material de bloque motor</b>	Hierro fundido
<b>Disposición del motor</b>	Vertical

### Pantalla/Sistema

<b>Pantalla a color de control central</b>	<ul style="list-style-type: none"><li>• Pantalla LCD táctil</li></ul>
<b>Tamaño de la pantalla de infoentretenimiento</b>	<ul style="list-style-type: none"><li>• 10.1 pulgadas</li></ul>
<b>Bluetooth/Teléfono integrado</b>	<ul style="list-style-type: none"><li>•</li></ul>
<b>Integración/Duplicación de smartphone</b>	<ul style="list-style-type: none"><li>• Compatibilidad con Apple CarPlay</li></ul>
<b>Sistema de control de reconocimiento de voz</b>	<ul style="list-style-type: none"><li>• Sistema multimedia;</li><li>• Navegación;</li><li>• Teléfono;</li><li>• Aire acondicionado</li></ul>
<b>Tamaño de la pantalla de la consola central</b>	<ul style="list-style-type: none"><li>• 8.6 pulgadas</li></ul>
<b>Sistema inteligente a bordo del vehículo</b>	<ul style="list-style-type: none"><li>• Audi Connect</li></ul>

## Pantalla/Sistema (continuación)

<b>Pantalla LCD trasera</b>	○(USD 1,044)
<b>Control multimedia trasero</b>	○

## Cuerpo

<b>Longitud (mm)</b>	5050
<b>Anchura (mm)</b>	1886
<b>Altura (mm)</b>	1475
<b>Distancia entre ejes (mm)</b>	3024
<b>Vía delantera (mm)</b>	1630
<b>Vía trasera (mm)</b>	1616
<b>Altura libre con carga (mm)</b>	117
<b>Tipo de apertura de puertas</b>	Puerta batiente
<b>Número de puertas</b>	4
<b>Número de plazas</b>	5
<b>Capacidad del depósito (L)</b>	73
<b>Volumen del tronco (L)</b>	430
<b>Coefficiente aerodinámico (Cx)</b>	-
<b>Ángulo de ataque (°)</b>	15
<b>Ángulo de salida (°)</b>	14

## Caja de cambios

<b>Abreviatura</b>	Doble embrague húmedo de 7 velocidades
<b>Número de marchas</b>	7
<b>Tipo de transmisión</b>	Transmisión de doble embrague húmedo (DCT)

## Dirección del chasis

<b>Tipo de tracción</b>	Motor delantero, tracción total (F-AWD)
<b>Tracción en las cuatro ruedas</b>	Tracción a las cuatro ruedas oportuna
<b>Estructura diferencial central</b>	Embrague multidisco
<b>Tipo de suspensión delantera</b>	Suspensión independiente de cinco brazos

## Dirección del chasis (continuación)

<b>Tipo de suspensión trasera</b>	Suspensión independiente de cinco brazos
<b>Tipo de dirección asistida</b>	Asistencia eléctrica
<b>Estructura corporal</b>	Tipo de carga

## Configuración del asiento

<b>Material de los asientos</b>	<input type="radio"/> Cuero genuino (USD 1,059); • Imitación de cuero
<b>Ajuste del asiento principal</b>	• Ajuste delantero y trasero; • Ajuste del respaldo; • Ajuste de altura (4 a); • Soporte lumbar (4 a)
<b>Método de ajuste del coasiento</b>	• Ajuste delantero y trasero; • Ajuste del respaldo; • Ajuste de altura (4 a); • Soporte lumbar (4 a)
<b>Ajuste eléctrico del asiento del conductor y del pasajero.</b>	Principal •/Vice •
<b>Funciones del asiento delantero</b>	• Calefacción; <input type="radio"/> Ventilación (USD 882); <input type="radio"/> Masaje
<b>Función de memoria del asiento eléctrico</b>	• Posición de conducción
<b>Botones ajustables en la parte trasera del asiento del pasajero delantero</b>	<input type="radio"/> (USD 250)
<b>Ajuste del asiento de la segunda fila</b>	<input type="radio"/> Ajuste del respaldo; <input type="radio"/> Ajuste de la cintura
<b>Apoyabrazos central delantero/trasero</b>	Antes •/después •
<b>Portavasos trasero</b>	•
<b>Funciones del asiento de la segunda fila</b>	<input type="radio"/> Calefacción (USD 368); <input type="radio"/> Ventilación; <input type="radio"/> Masaje
<b>Asientos de estilo deportivo</b>	•
<b>Asientos de la segunda fila ajustables eléctricamente</b>	<input type="radio"/> (USD 662)

## Seguridad activa

<b>Sistema antibloqueo de frenos (ABS)</b>	•
<b>Distribución electrónica de frenado (EBD/CBC)</b>	•
<b>Sistema de asistencia a la frenada (EBA/BAS/BA)</b>	•

## Seguridad activa (continuación)

<b>Sistema de control de tracción (ASR/TCS/TRC)</b>	<ul style="list-style-type: none"><li>•</li></ul>
<b>Control electrónico de estabilidad (ESC/ESP/DSC)</b>	<ul style="list-style-type: none"><li>•</li></ul>
<b>Sistema de monitorización de presión de neumáticos (TPMS)</b>	<ul style="list-style-type: none"><li>• Alarma de presión de neumáticos</li></ul>
<b>Recordatorio de cinturón de seguridad</b>	<ul style="list-style-type: none"><li>• Primera fila</li></ul>
<b>Anclajes ISOFIX para sillas infantiles</b>	<ul style="list-style-type: none"><li>•</li></ul>
<b>Sistema de aviso de cambio involuntario de carril (LDWS)</b>	<ul style="list-style-type: none"><li>•</li></ul>
<b>Frenado autónomo de emergencia (AEB)</b>	<ul style="list-style-type: none"><li>•</li></ul>
<b>Detector de fatiga del conductor</b>	<ul style="list-style-type: none"><li>•</li></ul>
<b>Alerta de colisión frontal (FCW)</b>	<ul style="list-style-type: none"><li>•</li></ul>
<b>Sistema de llamada de emergencia (eCall)</b>	<ul style="list-style-type: none"><li>•</li></ul>

## Aire acondicionado/refrigerador

<b>Método de control de temperatura del aire acondicionado</b>	<ul style="list-style-type: none"><li>• Aire acondicionado automático</li></ul>
<b>Climatización independiente trasera</b>	<ul style="list-style-type: none"><li>•</li></ul>
<b>Ventilaciones de aire del asiento trasero</b>	<ul style="list-style-type: none"><li>•</li></ul>
<b>Control de zona de temperatura</b>	<ul style="list-style-type: none"><li>•</li></ul>
<b>Purificador de aire para coche</b>	<ul style="list-style-type: none"><li>○</li></ul>
<b>Filtro PM2.5 para el habitáculo</b>	<ul style="list-style-type: none"><li>○</li></ul>
<b>generador de iones negativos</b>	<ul style="list-style-type: none"><li>○</li></ul>
<b>Dispositivo de fragancia para coche</b>	<ul style="list-style-type: none"><li>○</li></ul>

## Seguridad pasiva

## Seguridad pasiva (continuación)

<b>Bolsa de aire del conductor y del pasajero</b>	Principal •/Vice •
<b>Airbags laterales delanteros y traseros</b>	Airbags laterales delanteros •/traseros ○ traseros (USD 294)
<b>Airbags de cabeza delanteros y traseros (airbags de cortina)</b>	Antes •/después •
<b>Protección pasiva de peatones</b>	•

## Freno de rueda

<b>Tipo de frenos delanteros</b>	Tipo de disco de ventilación
<b>Tipo de frenos traseros</b>	Tipo de disco de ventilación
<b>Tipo de freno de estacionamiento</b>	Estacionado electrónico
<b>Tamaño de neumáticos delanteros</b>	255/40 R20
<b>Tamaño de neumáticos traseros</b>	255/40 R20
<b>Tamaño de la rueda de repuesto</b>	No tamaño completo
<b>Colocación de la llanta de repuesto</b>	En el maletero

## Audio/Iluminación interior

<b>Marca del altavoz</b>	○Bang & Olufsen(USD 2,132)
<b>Número de hablantes</b>	•10 altavoces;○16 altavoces
<b>Iluminación ambiental interior</b>	• Multicolor
<b>Luz de lectura táctil</b>	•

## Funciones de conducción

<b>Pantalla de información de tráfico de navegación</b>	•
<b>Asistente de carril</b>	○
<b>Sistema de asistencia para mantenerse en el carril</b>	○
<b>Sistema de control de crucero</b>	• Crucero de velocidad fija; ○ Crucero adaptativo de velocidad completa (USD 2,941)
<b>Sistema de navegación por satélite</b>	•

## Funciones de conducción (continuación)

<b>Sistema de visión nocturna</b>	○(USD 2,809)
<b>Nivel de asistencia a la conducción</b>	○L2
<b>Alerta de tráfico cruzado trasero</b>	○
<b>Centrado de carril</b>	○
<b>Reconocimiento de señales de tráfico vial</b>	•
<b>Asistencia de estacionamiento</b>	-

## Iluminación exterior

<b>Fuente de luz de cruce</b>	•LED
<b>Fuente de luz de carretera</b>	•LED
<b>Luces diurnas LED</b>	•
<b>Luces altas y bajas adaptativas</b>	•
<b>Faros automáticos</b>	•
<b>Faros delanteros regulables en altura</b>	•
<b>Retardo de apagado de los faros</b>	•
<b>Características de iluminación</b>	• Matrix
<b>Modo lluvia y niebla de los faros</b>	•
<b>Dispositivo de limpieza de faros</b>	•

## Espejos exteriores

<b>Función del espejo exterior</b>	• Ajuste eléctrico; • Plegable eléctrico; • Memoria del espejo retrovisor; • Calefacción del espejo retrovisor; • Voltar automáticamente hacia abajo; • Bloquear el automóvil y plegar automáticamente; • Automático antideslumbrante
------------------------------------	---

## Apariencia/antirrobo

<b>Material de la llanta</b>	• Aleación de aluminio
<b>Baúl eléctrico</b>	•

## Apariencia/antirrobo (continuación)

<b>inmovilizador electrónico del motor</b>	<ul style="list-style-type: none"><li>•</li></ul>
<b>Sistema de cierre centralizado en el coche</b>	<ul style="list-style-type: none"><li>•</li></ul>
<b>Tipo de clave</b>	<ul style="list-style-type: none"><li>• Llave de control remoto</li></ul>
<b>Sistema de arranque sin llave</b>	<ul style="list-style-type: none"><li>•</li></ul>
<b>Función de entrada sin llave</b>	<ul style="list-style-type: none"><li>• Vehículo completo</li></ul>
<b>Kit de apariencia</b>	<ul style="list-style-type: none"><li>• Estilo deportivo</li></ul>
<b>Función de arranque remoto</b>	<ul style="list-style-type: none"><li>•</li></ul>

## Tragaluz/Vidrio

<b>Tipo de techo solar</b>	<ul style="list-style-type: none"><li>• Techo corredizo eléctrico segmentado</li></ul>
<b>Elevalunas eléctricos delanteros y traseros</b>	Antes •/después •
<b>Función de elevación de ventana con un solo toque</b>	<ul style="list-style-type: none"><li>• Vehículo completo</li></ul>
<b>Función anti-pinzamiento de ventana</b>	<ul style="list-style-type: none"><li>•</li></ul>
<b>Parasol para parabrisas trasero</b>	○(USD 294)
<b>Espejo de maquillaje para coche</b>	<ul style="list-style-type: none"><li>• Iluminación del conductor principal;</li><li>• Iluminación del copiloto</li></ul>
<b>Limpiaparabrisas trasero</b>	-
<b>Función de limpiaparabrisas con sensor de lluvia</b>	<ul style="list-style-type: none"><li>• Tipo de inducción de lluvia</li></ul>
<b>Cristal de privacidad lateral trasero</b>	○(USD 294)
<b>Ventana lateral de vidrio insonorizado multicapa</b>	○ Vehículo completo

## Color interior y exterior

<b>Color exterior</b>	Negro legendario #101010 Oro blanco #B7AB92 Nube del cielo gris #646464 Negro interestelar #000000 Ibis blanco #F7F6F1
<b>Color interior</b>	Negro: #000000; Negro/Marrón de cuero Oka: #000000/#966446; Negro/Cerdo: #000000/# C8C8BE

## Volante/espejo interior

## Volante/espejo interior (continuación)

<b>Material del volante</b>	<ul style="list-style-type: none"><li>• Cuero genuino</li></ul>
<b>Ajuste de la posición del volante</b>	<ul style="list-style-type: none"><li>• Ajuste eléctrico hacia arriba y hacia abajo hacia adelante y hacia atrás</li></ul>
<b>Volante multifunción</b>	<ul style="list-style-type: none"><li>•</li></ul>
<b>Volante calefactado</b>	○(USD 147)
<b>Memoria del volante</b>	<ul style="list-style-type: none"><li>•</li></ul>
<b>Pantalla de visualización de la computadora de viaje</b>	<ul style="list-style-type: none"><li>• Color</li></ul>
<b>Panel de instrumentos LCD completo</b>	<ul style="list-style-type: none"><li>•</li></ul>
<b>Tamaño del instrumento LCD</b>	<ul style="list-style-type: none"><li>• 12,3 pulgadas</li></ul>
<b>Función del espejo retrovisor interior</b>	<ul style="list-style-type: none"><li>• Antideslumbrante automático</li></ul>
<b>Cambio de marchas</b>	<ul style="list-style-type: none"><li>• Cambio de manillar electrónico</li></ul>
<b>Pantalla digital de visualización frontal HUD</b>	○(USD 2,750)
<b>Dispositivo ETC</b>	○(USD 74)
<b>Levas de cambio en el volante</b>	<ul style="list-style-type: none"><li>•</li></ul>

## Configuración inteligente

<b>Servicios de coche conectado</b>	<ul style="list-style-type: none"><li>•</li></ul>
<b>Actualizaciones OTA</b>	-
<b>Red 4G/5G</b>	<ul style="list-style-type: none"><li>•4G</li></ul>
<b>Función remota de la aplicación móvil</b>	<ul style="list-style-type: none"><li>• Control de puertas; • Arranque del vehículo; • Control del climatizador</li></ul>

## Control de conducción

<b>Interruptor de modo de conducción</b>	<ul style="list-style-type: none"><li>• Deportes; • Económico; • Estándar/cómodo; • Personalizado/personalizado</li></ul>
<b>Estacionamiento automático</b>	<ul style="list-style-type: none"><li>•</li></ul>
<b>Asistencia de arranque en pendiente</b>	<ul style="list-style-type: none"><li>•</li></ul>
<b>Relación de dirección variable</b>	<ul style="list-style-type: none"><li>•</li></ul>

## Control de conducción (continuación)

<b>Tecnología de arranque y parada del motor</b>	<ul style="list-style-type: none"><li>•</li></ul>
--	---

## Hardware de conducción

<b>Radar de estacionamiento delantero/trasero</b>	Antes •/después •
<b>Sistema de cámaras de asistencia a la conducción</b>	<ul style="list-style-type: none"><li>• Imagen panorámica de 360 grados</li></ul>
<b>Cámara de percepción frontal</b>	<ul style="list-style-type: none"><li>• Monocular</li></ul>
<b>Número de cámaras</b>	<ul style="list-style-type: none"><li>• 5</li></ul>
<b>Número de radares ultrasónicos</b>	<ul style="list-style-type: none"><li>• 12</li></ul>
<b>Cantidad de radar de ondas milimétricas</b>	<ul style="list-style-type: none"><li>• 1; <input type="radio"/> 3</li></ul>

## Carga en el coche

<b>Puerto multimedia/de carga</b>	<ul style="list-style-type: none"><li>•Type-C</li></ul>
<b>Número de puertos USB/ Tipo-C</b>	<ul style="list-style-type: none"><li>• 2 en la primera fila/2 en la última fila</li></ul>
<b>Función de carga inalámbrica del teléfono móvil</b>	<input type="radio"/> Primera fila (USD 515)
<b>Toma de corriente de 12 V del maletero</b>	<ul style="list-style-type: none"><li>•</li></ul>

## Paquete opcional

## Paquete opcional (continuación)

### Paquete opcional

Bolsa de vidrio oscuro (USD 294; incluye: las ventanas laterales del asiento trasero son de vidrio oscuro (vidrio de privacidad), las ventanas laterales del asiento delantero son de vidrio aislante (verde), las ventanas laterales y las ventanas traseras son de vidrio reforzado a prueba de ruido); Asiento cómodo delantero (USD 471; incluye: asiento cómodo delantero, reposacabezas del asiento delantero); caja de teléfono móvil Audi (USD 515; que incluye: caja de teléfono móvil Audi, antena de amplificación de señal); asistencia lateral Audi y versión trasera de seguridad previa de Audi (USD 2,059; que incluye: versión trasera del sistema de seguridad previa integral de Audi, incluida la versión frontal, Audi Sistema de asistencia lateral); Faros LED de matriz de alta definición de Audi (USD 2,471; incluyendo: faros LED de matriz de alta definición de Audi, luces traseras LED); paquete de asistencia de conducción urbana (USD 3,426; incluye: incluido el sistema de asistencia de tráfico en la intersección frontal, la versión trasera del sistema de preseguridad integrado de Audi incluye la versión frontal, el sistema de asistencia lateral de Audi)); Paquete de asistencia para conducir de viaje (USD 3,824; que incluye: sistema de mantenimiento de carril y sistema de asistencia para la congestión del tráfico, sistema de control de cruceo adaptativo)

"●" = Equipamiento de serie

"\_" = No disponible

"○" = Equipamiento opcional.

Nota: Estos son vehículos del mercado chino. La cobertura de garantía no está disponible fuera de China.