

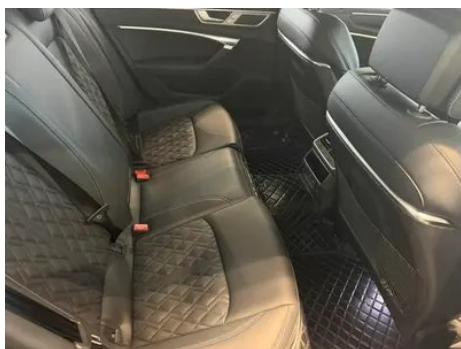
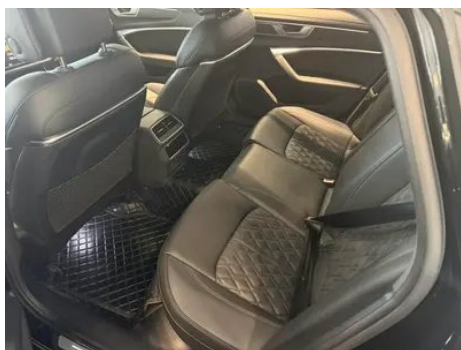
# Rapport de Détail du Véhicule

Audi A6L 2025 45 TFSI quattro Choisissez un type dynamique

## Informations de Base

Marque	<b>Audi</b>
Kilométrage	<b>11,000 km</b>
Couleur	<b>Noir</b>
Première immatriculation	<b>2025-04-01</b>
Nombre de transferts	<b>1</b>

## Images du Véhicule





## État du Véhicule

1. Longeron latéral supérieur gauche, Réparation de peinture. 2. Aile arrière gauche, Réparation de peinture, Réparation de carrosserie.

## Informations de Configuration

### Informations sur le modèle

<b>Nom du modèle</b>	Audi A6L 2025 45 TFSI quattro Choisissez un type dynamique
<b>Date de lancement</b>	2024.11

### Paramètres de base

<b>Catégorie du véhicule</b>	Voitures moyennes et grandes
<b>Type d'énergie</b>	Essence
<b>Puissance maximale (kW)</b>	180
<b>Couple maximal (N·m)</b>	370
<b>Transmission</b>	Double embrayage à 7 blocs d'humidité
<b>Type de carrosserie</b>	Berline
<b>Moteur</b>	2.0T 245 chevaux L4
<b>Dimensions (L×I×H) (mm)</b>	5050*1886*1475
<b>Accélération 0-100 km/h (s)</b>	7.2
<b>Vitesse maximale (km/h)</b>	250
<b>Poids à vide (kg)</b>	1880
<b>Poids total autorisé en charge (kg)</b>	2385
<b>Consommation mixte WLTP (L/100 km)</b>	7.78

## moteur

<b>Référence moteur</b>	DTK
<b>Cylindrée (mL)</b>	1984
<b>Cylindrée (L)</b>	2.0
<b>Type d'admission</b>	Turbo
<b>Configuration des cylindres</b>	L
<b>Nombre de cylindres</b>	4
<b>Soupapes par cylindre</b>	4
<b>Distribution</b>	DOHC
<b>Puissance maximale (ch)</b>	245
<b>Régime de puissance maxi (tr/min)</b>	5000-6000
<b>Régime de couple maxi (tr/min)</b>	1600-4300
<b>Puissance nette maximale (kW)</b>	180
<b>Indice d'octane</b>	Numéro 95
<b>Système d'alimentation</b>	Pulvérisation directe
<b>Matériau de culasse</b>	Alliage d'aluminium
<b>Matériau de bloc-moteur</b>	Fonte
<b>Disposition du moteur</b>	Vertical

## Écran/Système

<b>Écran couleur de contrôle central</b>	• Écran LCD tactile
<b>Taille de l'écran d'infodivertissement</b>	• 10,1 pouces
<b>Bluetooth/Téléphone embarqué</b>	•
<b>Intégration/Mise en miroir de smartphone</b>	• Prise en charge d'Apple CarPlay
<b>Système de contrôle de reconnaissance vocale</b>	• Système multimédia; • Navigation; • Téléphone; • Climatisation
<b>Taille de l'écran de la console centrale</b>	• 8,6 pouces
<b>Système intelligent embarqué</b>	• Audi Connect
<b>Écran LCD arrière</b>	○(USD 1,044)

## Écran/Système (suite)

<b>Commande multimédia arrière</b>	○
------------------------------------	---

## Corps

<b>Longueur (mm)</b>	5050
<b>Largeur (mm)</b>	1886
<b>Hauteur (mm)</b>	1475
<b>Empattement (mm)</b>	3024
<b>Voie avant (mm)</b>	1630
<b>Voie arrière (mm)</b>	1616
<b>Garde au sol en charge (mm)</b>	117
<b>Type d'ouverture des portes</b>	Porte battante
<b>Nombre de portes</b>	4
<b>Nombre de places</b>	5
<b>Capacité du réservoir (L)</b>	73
<b>Volume du coffre (L)</b>	430
<b>Coefficient de traînée (Cx)</b>	-
<b>Angle d'attaque (°)</b>	15
<b>Angle de fuite (°)</b>	14

## Boîte de vitesse

<b>Abréviation</b>	Double embrayage à 7 blocs d'humidité
<b>Nombre de rapports</b>	7
<b>Type de transmission</b>	Transmission à double embrayage humide (DCT)

## Direction du châssis

<b>Type de transmission</b>	Moteur avant, transmission intégrale (F-AWD)
<b>Quatre roues motrices</b>	Quatre roues motrices en temps opportun
<b>Structure différentielle centrale</b>	Embrayage multi-feuilles
<b>Type de suspension avant</b>	Suspension indépendante à cinq bras
<b>Type de suspension arrière</b>	Suspension indépendante à cinq bras
<b>Type de direction assistée</b>	Aide électrique

## Direction du châssis (suite)

Structure du corps	Chargé
--------------------	--------

## Configuration des sièges

Matériau des sièges	<input type="radio"/> Ceau véritable (USD 1,059); • peau imitation
Réglage du siège principal	• Ajustement avant et arrière; • Ajustement du dossier; • Ajustement haut et bas (4 direction); • Soutien à la taille (4 direction)
Méthode de réglage du siège arrière	• Ajustement avant et arrière; • Ajustement du dossier; • Ajustement haut et bas (4 direction); • Soutien à la taille (4 direction)
Réglage électrique du siège conducteur et du siège passager	Principal •/Vice •
Fonctions des sièges avant	• Chauffage; <input type="radio"/> Ventilation (USD 882); <input type="radio"/> Massage
Fonction mémoire du siège électrique	• Position de conducteur
Boutons de réglage arrière du siège passager avant	<input type="radio"/> (USD 250)
Réglage du siège de la deuxième rangée	<input type="radio"/> Réglage du dossier; <input type="radio"/> Réglage de la taille
Accoudoir central avant/ arrière	• Avant/arrière •
Porte-gobelet arrière	•
Fonctions des sièges de la deuxième rangée	<input type="radio"/> Chauffage (USD 368); <input type="radio"/> Ventilation; <input type="radio"/> Massage
Sièges de style sportif	•
Sièges de deuxième rangée réglables électriquement	<input type="radio"/> (USD 662)

## Sécurité active

Système antiblocage des roues (ABS)	•
Répartiteur électronique de freinage (EBD/CBC)	•
Système d'assistance au freinage (EBA/BAS/BA)	•
Système antipatinage (ASR/TCS/TRC)	•

## Sécurité active (suite)

<b>Contrôle électronique de stabilité (ESC/ESP/DSC)</b>	•
<b>Système de surveillance de la pression des pneus (TPMS)</b>	• Alarme de pression des pneus
<b>Avertisseur de ceinture de sécurité</b>	• Première rangée
<b>Fixations ISOFIX pour siège enfant</b>	•
<b>Système d'avertissement de franchissement de ligne (LDWS)</b>	•
<b>Système de freinage d'urgence autonome (AEB)</b>	•
<b>Détection de fatigue du conducteur</b>	•
<b>Alerte de collision frontale (FCW)</b>	•
<b>Système d'appel d'urgence (eCall)</b>	•

## Climatisation/réfrigérateur

<b>Méthode de contrôle de la température de la climatisation</b>	• Climatisation automatique
<b>Climatisation indépendante arrière</b>	•
<b>Bouches d'aération des sièges arrière</b>	•
<b>Contrôle de zone de température</b>	•
<b>Purificateur d'air pour voiture</b>	○
<b>Filtre PM2.5 d'habitacle</b>	○
<b>Générateur d'ions négatifs</b>	○
<b>Dispositif de parfum pour voiture</b>	○

## Sécurité passive

<b>Airbag conducteur/passager</b>	Principal •/Vice •
<b>Airbags latéraux avant/arrière</b>	Airbags latéraux avant •/arrière ○ (USD 294)

## Sécurité passive (suite)

<b>Airbags de tête avant/arrière (airbags rideaux)</b>	• Avant/arrière •
<b>Protection passive des piétons</b>	•

## Frein de roue

<b>Type de freins avant</b>	Ventilation à disque
<b>Type de freins arrière</b>	Ventilation à disque
<b>Type de frein de stationnement</b>	Voiture de stationnement électronique
<b>Dimensions des pneus avant</b>	255/40 R20
<b>Dimensions des pneus arrière</b>	255/40 R20
<b>Dimensions de la roue de secours</b>	Non pleine taille
<b>Placement de la roue de secours</b>	Dans le coffre

## Audio/Éclairage intérieur

<b>Nom de marque du haut-parleur</b>	○Bang & Olufsen(USD 2,132)
<b>Nombre de locuteurs</b>	•10 haut-parleurs;○16 haut-parleurs
<b>Éclairage d'ambiance intérieur</b>	• Multicolore
<b>Lampe de lecture tactile</b>	•

## Fonctions de conduite

<b>Affichage des informations de trafic de navigation</b>	•
<b>Assistance de voie</b>	○
<b>Système d'assistance au maintien de la voie</b>	○
<b>Système de régulateur de vitesse</b>	• Croisière à vitesse fixe; ○ Croisière adaptative à pleine vitesse (USD 2,941)
<b>Système de navigation par satellite</b>	•
<b>Système de vision nocturne</b>	○(USD 2,809)
<b>Niveau d'assistance à la conduite</b>	○L2

## Fonctions de conduite (suite)

<b>Alerte de trafic transversal arrière</b>	○
<b>Centrage de voie</b>	○
<b>Reconnaissance des panneaux de signalisation routière</b>	•
<b>Assistance au stationnement</b>	-

## Éclairage extérieur

<b>Source de lumière de croisement</b>	•LED
<b>Source lumineuse de feux de route</b>	•LED
<b>Feux de jour à LED</b>	•
<b>Feux de route et de croisement adaptatifs</b>	•
<b>Phares automatiques</b>	•
<b>Phares réglables en hauteur</b>	•
<b>Délai d'extinction des phares</b>	•
<b>Caractéristiques d'éclairage</b>	• Matrix
<b>Mode pluie et brouillard des phares</b>	•
<b>Dispositif de nettoyage des phares</b>	•

## Rétroviseurs extérieurs

<b>Fonction rétroviseur extérieur</b>	• Réglage électrique; • pliage électrique; • mémoire du rétroviseur; • chauffage du rétroviseur; • retournement automatique; • pliage automatique de la voiture de verrouillage; • anti-éblouissement automatique
---------------------------------------	---

## Apparence/antivol

<b>Matériau de la jante</b>	• Alliage d'aluminium
<b>Coffre électrique</b>	•
<b>Antidémarrage électronique du moteur</b>	•
<b>Système de verrouillage centralisé dans la voiture</b>	•

## Apparence/antivol (suite)

Type de clé	• Clé de télécommande
Système de démarrage sans clé	•
Fonction d'entrée sans clé	• Véhicule complet
Kit d'apparence	• Style sportif
Fonction de démarrage à distance	•

## Puits de lumière/Verre

Type de toit ouvrant	• Toit ouvrant électrique segmenté
Vitres électriques avant/arrière	• Avant/arrière •
Fonction de levage de vitre à une touche	• Véhicule complet
Fonction anti-pincement de fenêtre	•
Pare-soleil de lunette arrière	○(USD 294)
Miroir de maquillage pour voiture	• Lumière de conduite principale; • Lumière de copilote
Essuie-glace arrière	-
Fonction d'essuie-glace avec capteur de pluie	• Induction des précipitations
Vitre de confidentialité arrière	○(USD 294)
Fenêtre latérale en verre multicouche insonorisé	○ Véhicule complet

## Couleur intérieure et extérieure

Couleur extérieure	Noir légendaire #101010 Blanc et or #B7AB92 Ciel nuage gris #646464 Noir interstellaire #000000 Blanc Zhu #F7F6F1
Couleur intérieure	Noir: #000000; noir/oukapi brun: #000000/#966446; noir/bille riz: #000000/# C8C8BE

## Volant/rétroviseur intérieur

Matériau du volant	• CEAU véritable
Réglage de la position du volant	• Réglage électrique de haut en bas
Volant multifonction	•
Volant chauffant	○(USD 147)
Mémoire du volant	•

## Volant/rétroviseur intérieur (suite)

Écran d'affichage de l'ordinateur de bord	• Couleur
Tableau de bord LCD complet	•
Taille de l'instrument LCD	• 12.3 pouces
Fonction rétroviseur intérieur	• Antiéblouissement automatique
Changement de vitesse	• Changement de vitesse électronique
Affichage numérique tête haute HUD	○(USD 2,750)
Dispositif ETC	○(USD 74)
Palettes de changement de vitesse au volant	•

## Configuration intelligente

Services de voiture connectée	•
Mises à jour OTA	-
Réseau 4G/5G	•4G
Fonction à distance de l'application mobile	• Contrôle des portes; • Démarrage du véhicule; • Contrôle de la climatisation

## Contrôle de la conduite

Commutateur de mode de conduite	• Sport; • Économie; • Standard/Confort; • Personnalisation/Personnalisation
Stationnement automatique	•
Aide au démarrage en côte	•
Rapport de direction variable	•
Technologie de démarrage et d'arrêt du moteur	•

## Matériel de conduite

Radar de stationnement avant/arrière	• Avant/arrière •
Système de caméras d'aide à la conduite	• Image panoramique à 360 degrés
Caméra de perception frontale	• Monopoint

## Matériel de conduite (suite)

<b>Nombre de caméras</b>	• 5
<b>Nombre de radars à ultrasons</b>	• 12
<b>Quantité de radar à ondes millimétriques</b>	• 1; ○ 3

## Recharge en voiture

<b>Port multimédia/de chargement</b>	• Type-C
<b>Nombre de ports USB/ Type-C</b>	• 2 avant/2 arrière
<b>Fonction de chargement sans fil pour téléphone portable</b>	○ Première rangée (USD 515)
<b>Prise de courant 12 V dans le coffre à bagages</b>	•

## Forfait optionnel

## Forfait optionnel (suite)

### Forfait optionnel

Sac en verre foncé (USD 294; y compris: les vitres latérales arrière sont en verre foncé (verre privé), les vitres latérales avant sont en verre isolant thermique (vert), les vitres latérales et les vitres arrière sont en verre anti-bruit); siège confortable avant (USD 471; y compris: siège confortable avant, appui-tête confortable pour siège avant); boîte de téléphone portable Audi (USD 515; y compris: boîte de téléphone portable Audi, antenne d'amplification du signal); assistance latérale Audi et version arrière de pré-sécurité Audi (USD 2,059; comprend: la version arrière du système de pré-sécurité intégré Audi, y compris la version avant, système d'assistance latérale Audi); phares LED à matrice HD Audi (USD 2,471; comprend: phares LED à matrice HD Audi, feux arrière à LED); pack d'aide à la conduite urbaine (USD 3,426; comprend: y compris le système d'aide à la circulation aux intersections avant, la version arrière du système de pré-sécurité intégré Audi, y compris la version avant, le système d'assistance latérale Audi); pack d'aide à la conduite de voyage (USD 3,824; comprend: système de maintien de la voie et système d'aide à la congestion routière, système de régulateur de vitesse adaptatif)

"●" = Équipement de série

"\_" = Non disponible

"○" = Équipement en option.

Remarque : Il s'agit de véhicules du marché chinois. La couverture de garantie n'est pas disponible en dehors de la Chine.