

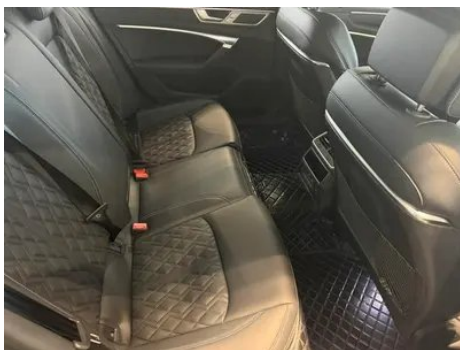
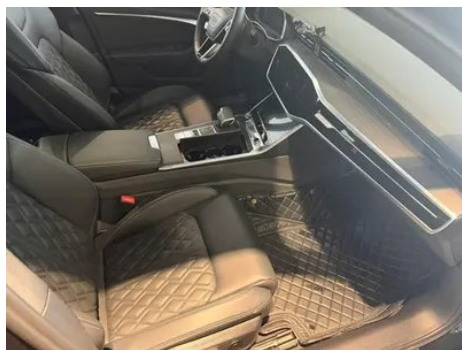
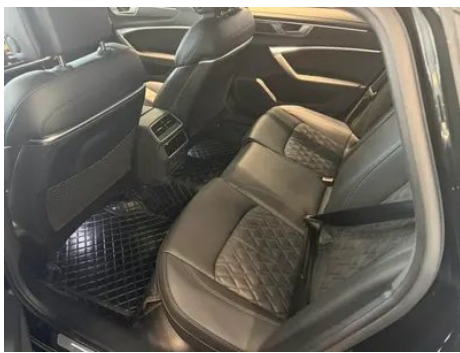
Отчет о Деталях Автомобиля

Audi A6L 2025 45 TFSI quattro Выберите динамический тип

Основная Информация

Марка	Audi
Пробег	11,000 km
Цвет	Черный
Первая регистрация	2025-04-01
Количество передач	1

Изображения Автомобиля





Состояние Автомобиля

1. Левый верхний боковой лонжерон, Ремонт лакокрасочного покрытия.
2. Левая задняя боковина, Ремонт лакокрасочного покрытия, Кузовной ремонт.

Информация о Конфигурации

Информация о модели

Наименование модели	Audi A6L 2025 45 TFSI quattro Выберите динамический тип
Дата выпуска	2024.11

Основные параметры

Класс автомобиля	Большие и большие автомобили
Тип энергии	Бензин
Максимальная мощность (кВт)	180
Максимальный крутящий момент (Н·м)	370
Трансмиссия	7-транс влажного двойного сцепления
Тип кузова	Седан
Двигатель	2.0T 245 л.с. L4
Габариты (Д×Ш×В) (мм)	5050*1886*1475
Разгон 0-100 км/ч (с)	7.2
Максимальная скорость (км/ч)	250
Снаряженная масса (кг)	1880
Полная масса (кг)	2385
Расход топлива по циклу WLTP (л/100км)	7.78

двигатель

Модель двигателя	DTK
Рабочий объем (мл)	1984
Рабочий объем (л)	2.0
Тип впуска	Турбонаддув

двигатель (продолжение)

Компоновка цилиндров	L
Количество цилиндров	4
Клапанов на цилиндр	4
Газораспределительный механизм	DOHC
Максимальная мощность (л.с.)	245
Обороты максимальной мощности (об/мин)	5000-6000
Обороты максимального крутящего момента (об/мин)	1600-4300
Максимальная полезная мощность (кВт)	180
Октановое число	Номер 95
Система подачи топлива	Прямой впрыск
Материал головки блока цилиндров	Алюминиевый сплав
Материал блока цилиндров	Чугун
Компоновка двигателя	Вертикальное

Экран/Система

Центральный экран управления цветной	<ul style="list-style-type: none">• Сенсорный ЖК-экран
Размер экрана информационно-развлекательной системы	<ul style="list-style-type: none">• 10,1 дюйма
Bluetooth/ Автомобильный телефон	<ul style="list-style-type: none">•
Интеграция смартфона/ Зеркалирование	<ul style="list-style-type: none">• Поддержка Apple CarPlay
Система управления с распознаванием голоса	<ul style="list-style-type: none">• Мультимедийная система;• навигация;• телефон;• кондиционер
Размер экрана центральной консоли	<ul style="list-style-type: none">• 8,6 дюйма
Интеллектуальная система автомобиля	<ul style="list-style-type: none">• Audi Connect
Задний ЖК-экран	○(USD 1,044)

Экран/Система (продолжение)

Управление мультимедиа сзади	○
------------------------------	---

Тело

Длина (мм)	5050
Ширина (мм)	1886
Высота (мм)	1475
Колесная база (мм)	3024
Передняя колея (мм)	1630
Задняя колея (мм)	1616
Дорожный просвет при полной загрузке (мм)	117
Тип открывания дверей	Открытая дверь
Количество дверей	4
Количество мест	5
Объем топливного бака (л)	73
Объем багажника (л)	430
Коэффициент аэродинамического сопротивления (Cd)	-
Угол въезда (°)	15
Угол съезда (°)	14

Коробка передач

Аббревиатура	7-транс влажного двойного сцепления
Количество передач	7
Тип трансмиссии	Мокрая коробка передач с двойным сцеплением (DCT)

Рулевое управление шасси

Тип привода	Переднемоторный, полноприводный (F-AWD)
Полный привод	Своевременный полный привод
Центральная дифференциальная структура	Многодисковое сцепление
Тип передней подвески	Независимая подвеска с пятью звенками
Тип задней подвески	Независимая подвеска с пятью звенками

Рулевое управление шасси (продолжение)

Тип усилителя руля	Электрический усилитель
Строение тела	Несущая

Конфигурация сидений

Материал сидений	<input type="radio"/> Натуральная кожа (USD 1,059); • имитация кожи
Регулировка основного сиденья	• Регулировка вперед и назад; • регулировка спинки; • регулировка высоты (4 стороны); • поддержка талии (4 стороны)
Метод регулировки совместного сиденья	• Регулировка вперед и назад; • регулировка спинки; • регулировка высоты (4 стороны); • поддержка талии (4 стороны)
Электрорегулировка сиденья водителя и пассажира	Мастер •/Заместитель •
Функции передних сидений	• Отопление; <input type="radio"/> вентиляция (USD 882); <input type="radio"/> массаж
Функция памяти электрических сидений	• Водительское положение
Кнопки регулировки заднего сиденья переднего пассажира	<input type="radio"/> (USD 250)
Регулировка сидений второго ряда	<input type="radio"/> Регулировка спинки; <input type="radio"/> Регулировка талии
Передний/задний центральный подлокотник	До •/после •
Задний подстаканник	•
Функции сидений второго ряда	<input type="radio"/> Отопление (USD 368); <input type="radio"/> вентиляция; <input type="radio"/> массаж
Сиденья спортивного типа	•
Электрорегулировка сидений второго ряда	<input type="radio"/> (USD 662)

Активная безопасность

Антиблокировочная система (ABS)	•
Электронное распределение тормозных усилий (EBD/СВС)	•

Активная безопасность (продолжение)

Система экстренного торможения (EBA/BAS/BA)	•
Система контроля тяги (ASR/TCS/TRC)	•
Система курсовой устойчивости (ESC/ESP/DSC)	•
Система контроля давления в шинах (TPMS)	• Сигнализация давления в шинах
Система напоминания о ремне безопасности	• Передний ряд
Крепления ISOFIX для детских кресел	•
Система предупреждения о съезде с полосы (LDWS)	•
Система автономного экстренного торможения (АЕВ)	•
Система обнаружения усталости водителя	•
Система предупреждения о лобовом столкновении (FCW)	•
Система экстренного вызова (eCall)	•

Кондиционер/холодильник

Метод регулирования температуры в системе кондиционирования воздуха	• Автоматический кондиционер
Независимая система климат-контроля для задних пассажиров	•
Вентиляционные отверстия на задних сиденьях	•
Контроль температурной зоны	•
Автомобильный очиститель воздуха	○
Салонный фильтр PM2.5	○

Кондиционер/холодильник (продолжение)

Генератор отрицательных ионов	<input type="radio"/>
Устройство для ароматизации автомобиля	<input type="radio"/>

Пассивная безопасность

Подушка безопасности водителя/пассажира	Мастер •/Заместитель •
Передние/задние боковые подушки безопасности	Передняя •/задняя <input type="radio"/> Задняя боковая подушка безопасности (USD 294)
Подушки безопасности для защиты головы спереди/сзади (шторки безопасности)	До •/после •
Пассивная защита пешеходов	•

Колесный тормоз

Тип передних тормозов	Вентиляционный диск
Тип задних тормозов	Вентиляционный диск
Тип стояночного тормоза	Электронный стоячий автомобиль
Размер передних шин	255/40 R20
Размер задних шин	255/40 R20
Размер запасного колеса	Не полный размер
Размещение запасного колеса	Внутри багажника

Аудио/Внутреннее освещение

Название бренда динамика	<input type="radio"/> Bang & Olufsen(USD 2,132)
Количество говорящих	•10 динамиков; <input type="radio"/> 16 динамиков
Внутреннее окружающее освещение	• Многоцветный
Сенсорный свет для чтения	•

Функции вождения

Навигационный дисплей дорожной информации	•
Помощь в удержании полосы движения	<input type="radio"/>
Система помощи при движении по полосе	<input type="radio"/>

Функции вождения (продолжение)

Система круиз-контроля	• Круиз с фиксированной скоростью; ○ Адаптивный круиз на полной скорости (USD 2,941)
Спутниковая навигационная система	•
Система ночного видения	○(USD 2,809)
Уровень помощи при вождении	○L2
Система предупреждения о поперечном движении сзади	○
Центрирование полосы движения	○
Распознавание дорожных знаков	•
Помощь при парковке	-

Внешнее освещение

Источник света ближнего света	•LED
Источник света дальнего света	•LED
Светодиодные дневные ходовые огни	•
Адаптивный дальний и ближний свет	•
Автоматические фары	•
Регулируемые по высоте фары	•
Задержка выключения фар	•
Особенности освещения	• Матричный тип
Режим фар «Дождь и туман»	•
Устройство для очистки фар	•

Внешние зеркала

Функция внешнего зеркала	• Электрическая регулировка; • Электрический складной; • Память зеркала заднего вида; • Нагрев зеркала заднего вида; • Автоматический поворот;
--------------------------	--

Внешний вид/противоугонное

Материал обода	• Алюминиевый сплав
Электрический багажник	•
Электронный иммобилайзер двигателя	•
Центральный замок в автомобиле	•
Тип ключа	• Ключ дистанционного управления
Система бесключевого запуска	•
Функция бесключевого доступа	• Весь автомобиль
Внешний вид комплекта	• Спортивный стиль
Функция удаленного запуска	•

Мансардное окно/стекло

Тип люка	• Секционный электрический люк
Передние/задние электрические стеклоподъемники	До •/после •
Функция подъема окна одним нажатием	• Весь автомобиль
Функция защиты от заземления окон	•
Солнцезащитный козырек на заднее стекло	○(USD 294)
Автомобильное зеркало для макияжа	• Освещение главного водителя; • освещение второго пилота
Задний дворник	-
Функция стеклоочистителя с датчиком дождя	• Индуктивный тип дождя
Заднее боковое защитное стекло	○(USD 294)
Многослойное звукоизолирующее стекло бокового окна	○ Весь автомобиль

Цвет интерьера и экстерьера

Цвет интерьера и экстерьера (продолжение)

Цвет кузова	Легендарный черный #101010 Белое золото #B7AB92 Небесные облака #646464 Межзвездный черный #000000 Ибис белый #F7F6F1
Цвет салона	Черный: #000000; Черный/Окапи коричневый: #000000/#966446; Черный/Жемчужный рис: #000000/#C8C8BE

Рулевое колесо/внутреннее зеркало

Материал рулевого колеса	<ul style="list-style-type: none">• Натуральная кожа
Регулировка положения рулевого колеса	<ul style="list-style-type: none">• Электрическая регулировка вверх и вниз
Многофункциональное рулевое колесо	<ul style="list-style-type: none">•
Подогрев рулевого колеса	<input type="radio"/> (USD 147)
Память рулевого колеса	<ul style="list-style-type: none">•
Экран дисплея маршрутного компьютера	<ul style="list-style-type: none">• Цвет
Полностью ЖК-панель приборов	<ul style="list-style-type: none">•
Размер ЖК-дисплея	<ul style="list-style-type: none">• 12,3 дюйма
Функция внутреннего зеркала заднего вида	<ul style="list-style-type: none">• Автоматическая антибликовая
Переключение передач	<ul style="list-style-type: none">• Переключение электронного переключения
Цифровой дисплей HUD Head Up	<input type="radio"/> (USD 2,750)
Устройство ETC	<input type="radio"/> (USD 74)
Подрулевые лепестки переключения передач	<ul style="list-style-type: none">•

Интеллектуальная конфигурация

Сервисы подключенного автомобиля	<ul style="list-style-type: none">•
Обновления по воздуху (ОТА)	-
Сеть 4G/5G	<ul style="list-style-type: none">• 4G
Функция удаленного управления через мобильное приложение	<ul style="list-style-type: none">• Управление дверями; • Запуск автомобиля; • Управление климат-контролем

Контроль вождения

Переключатель режима движения	<ul style="list-style-type: none">• Спорт;• экономичный;• стандартный/удобный;• пользовательский/персонализированный
Автоматическая парковка	<ul style="list-style-type: none">•
Помощь при трогании на подъеме	<ul style="list-style-type: none">•
Переменное передаточное отношение рулевого управления	<ul style="list-style-type: none">•
Технология запуска и остановки двигателя	<ul style="list-style-type: none">•

Приводное оборудование

Передний/задний парковочный радар	До •/после •
Система видеопомощи при вождении	<ul style="list-style-type: none">• 360-градусное панорамное изображение
Передняя камера восприятия	<ul style="list-style-type: none">• Моноцель
Количество камер	<ul style="list-style-type: none">• 5
Количество ультразвуковых радаров	<ul style="list-style-type: none">• 12
Количество радаров миллиметрового диапазона	<ul style="list-style-type: none">• 1; ○ 3

Зарядка в автомобиле

Мультимедийный/зарядный порт	<ul style="list-style-type: none">• Type-C
Количество портов USB/Type-C	<ul style="list-style-type: none">• 2 в первом ряду/2 в заднем ряду
Функция беспроводной зарядки мобильного телефона	<ul style="list-style-type: none">○ Передний ряд (USD 515)
Розетка 12 В в багажном отделении	<ul style="list-style-type: none">•

Дополнительный пакет

Дополнительный пакет (продолжение)

Дополнительный пакет

Сумка из темного стекла (USD 294; в том числе: боковые окна заднего сиденья-темное стекло (конфиденциальное стекло), боковые окна переднего сиденья-теплоизоляционное стекло (зеленые), боковые окна и задние окна-шумовое усиленное стекло), удобные передние сиденья (USD 471, в том числе: удобные передние сиденья, удобные подголовники передних сидений); коробка для мобильного телефона Audi (USD 515; в том числе: коробка для мобильного телефона Audi, усиленная антенна сигнала), боковая помощь Audi и предохранительная задняя версия Audi (USD 2,059; в том числе: задняя версия системы предварительной безопасности Audi включает в себя переднюю версию, боковую вспомогательную систему Audi); (USD 2,471; включает в себя: светодиодные фары Audi HD-матрицы, светодиодные задние фонари), пакет помощи в городском вождении (USD 3,426; в том числе: включая систему помощи при движении на передних перекрестках, заднюю версию интегрированной системы предварительной безопасности Audi, включая переднюю версию, боковую вспомогательную систему Audi); Пакет помощи при вождении (USD 3,824; в том числе: система удержание полосы движения и система помощи при пробках, адаптивный круиз-контроль)

"●" = Стандартное оборудование

"_" = Недоступно

"○" = Опциональное оборудование.

Примечание: Это автомобили для китайского рынка.
Гарантийное покрытие недоступно за пределами Китая.