

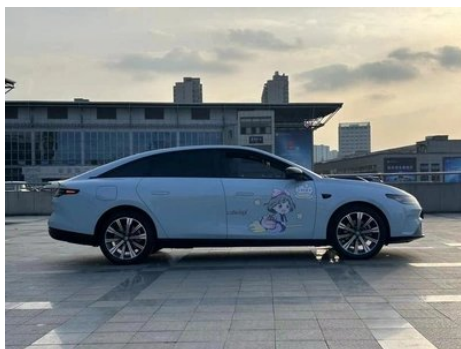
Informe de Detalles del Vehículo

Leapmotor C01 2023 Vehículo eléctrico de autonomía extendida (EREV) 216 Versión cómoda

Información Básica

Marca	Leapmotor
Kilometraje	62,000 km
Color	Blanco
Primera matriculación	2024-07-01
Número de transferencias	0

Imágenes del Vehículo







Condición del Vehículo

1. Panel lateral trasero derecho, Reparación de pintura, Reparación de carrocería.

Información de Configuración

Información del modelo

Nombre del modelo	Leapmotor C01 2023 Extensión de rango 216 Versión cómoda
Fecha de lanzamiento	2023.09

Parámetros básicos

Categoría del vehículo	Coche mediano y grande
Tipo de energía	Vehículo eléctrico de autonomía extendida (EREV)
Potencia máxima (kW)	70
Par máximo (N·m)	-
Transmisión	Caja de cambios de una sola velocidad para vehículos eléctricos
Tipo de carrocería	Sedán
Motor	1.5L 95 Caballos de fuerza L4
Dimensiones (LxAxA) (mm)	5050*1902*1515
Aceleración 0-100 km/h (s)	8.2
Velocidad máxima (km/h)	170
Peso en vacío (kg)	1995
Peso máximo autorizado (kg)	2370

Parámetros básicos (continuación)

Tiempo de carga rápida (h)	0.5
Tiempo de carga normal (h)	2.6
Motor eléctrico (CV)	272
Rango de carga rápida (%)	30-80
Autonomía eléctrica WLTC (km)	148
Autonomía eléctrica CLTC (km)	216
Rango de capacidad de carga lenta de la batería (%)	30-80

motor

Modelo de motor	H15R
Cilindrada (mL)	1499
Cilindrada (L)	1.5
Tipo de admisión	Inhala natural
Configuración de cilindros	L
Número de cilindros	4
Válvulas por cilindro	4
Distribución	DOHC
Potencia máxima (CV)	95
Régimen de potencia máxima (rpm)	-
Régimen de par máximo (rpm)	-
Potencia neta máxima (kW)	68
Octanaje	92.
Sistema de alimentación	EFI multipunto
Material de culata	Aleación de aluminio
Material de bloque motor	Aleación de aluminio
Disposición del motor	Horizontal

Motor eléctrico

Tipo de motor	Imán permanente/sincronización
----------------------	--------------------------------

Motor eléctrico (continuación)

Potencia total de motores eléctricos (kW)	200
Par total de motores eléctricos (N·m)	360
Número de motores de accionamiento	Motor único
Configuración de motores	En la parte trasera
Tipo de batería	Batería de fosfato de hierro y litio
Capacidad de la batería (kWh)	30.1
Potencia total de motores eléctricos (CV)	272
Potencia máx. del motor eléctrico trasero (kW)	200
Par máx. del motor eléctrico trasero (N·m)	360
Fabricante de celdas de batería	China Innovación Aérea
Sistema de refrigeración de batería	Refrigerado por líquido
Función de carga rápida	Apoyo
Autonomía completa WLTC (km)	1000
Ubicación del puerto de carga lenta	La parte trasera derecha del coche
Modelo de motor trasero	TZ250XYLPPG1
Ubicación del puerto de carga rápida	La parte trasera derecha del coche
Resistencia integral CLTC (km)	1176

Pantalla/Sistema

Pantalla a color de control central	<ul style="list-style-type: none">• Pantalla LCD táctil
Tamaño de la pantalla de infoentretenimiento	<ul style="list-style-type: none">• 12,8 pulgadas
Bluetooth/Teléfono integrado	<ul style="list-style-type: none">•
Integración/Duplicación de smartphone	<ul style="list-style-type: none">• Integración/duplicación de smartphone de fábrica

Pantalla/Sistema (continuación)

Sistema de control de reconocimiento de voz	<ul style="list-style-type: none">• Sistema multimedia;• Navegación;• Teléfono;• Aire acondicionado
Reconocimiento de voz de activación por región	<ul style="list-style-type: none">• Zona doble
Sistema inteligente a bordo del vehículo	<ul style="list-style-type: none">•Leapmotor OS
Almacenamiento del sistema del vehículo (GB)	<ul style="list-style-type: none">•64
Tienda de aplicaciones	<ul style="list-style-type: none">•
Tipo de pantalla de control central	<ul style="list-style-type: none">•OLED
Resolución de la pantalla de control central	<ul style="list-style-type: none">•1920x1080
Tamaño de la pantalla de entretenimiento para pasajeros	<ul style="list-style-type: none">• 10.25 pulgadas
Tipo de pantalla de pasajero	<ul style="list-style-type: none">•OLED
Resolución de la pantalla del pasajero	<ul style="list-style-type: none">•1920x720
Palabra de activación del asistente de voz	<ul style="list-style-type: none">• Hola, pequeño cero
Activación por voz sin palabras	<ul style="list-style-type: none">•
Reconocimiento de voz continuo	<ul style="list-style-type: none">•
Ver y decir	<ul style="list-style-type: none">•
Memoria del sistema del vehículo (GB)	<ul style="list-style-type: none">•12

Cuerpo

Longitud (mm)	5050
Anchura (mm)	1902
Altura (mm)	1515
Distancia entre ejes (mm)	2930
Vía delantera (mm)	1608
Vía trasera (mm)	1604
Altura libre con carga (mm)	118
Tipo de apertura de puertas	Puerta batiente

Cuerpo (continuación)

Número de puertas	4
Número de plazas	5
Capacidad del depósito (L)	47
Volumen del tronco (L)	480
Coefficiente aerodinámico (Cx)	-
Ángulo de ataque (°)	15
Ángulo de salida (°)	18
Distancia mínima al suelo sin carga (mm)	140

Caja de cambios

Abreviatura	Caja de cambios de una sola velocidad para vehículos eléctricos
Número de marchas	1
Tipo de transmisión	Transmisión de relación fija

Dirección del chasis

Tipo de tracción	Motor trasero, tracción trasera (RR)
Tipo de suspensión delantera	Suspensión independiente de doble horquilla
Tipo de suspensión trasera	Suspensión independiente de cinco brazos
Tipo de dirección asistida	Asistencia eléctrica
Estructura corporal	Tipo de carga

Configuración del asiento

Material de los asientos	<input type="radio"/> Cuero genuino; • Imitación de cuero
Ajuste del asiento principal	• Ajuste de avance y retroceso; • Ajuste del respaldo; • Ajuste de altura (2 posiciones); <input type="radio"/> Soporte lumbar (4 posiciones)
Método de ajuste del coasiento	• Ajuste delantero y trasero; • Ajuste del respaldo
Ajuste eléctrico del asiento del conductor y del pasajero.	Principal •/Vice •
Funciones del asiento delantero	<input type="radio"/> Calentamiento; <input type="radio"/> Ventilación; <input type="radio"/> Masaje
Botones ajustables en la parte trasera del asiento del pasajero delantero	-

Configuración del asiento (continuación)

Ajuste del asiento de la segunda fila	<input type="radio"/> Ajuste del respaldo
Asiento trasero plegable	<ul style="list-style-type: none">• Proporción hacia abajo
Apoyabrazos central delantero/trasero	Antes •/después •
Portavasos trasero	-
Funciones del asiento de la segunda fila	<input type="radio"/> Calentar
Asientos de la segunda fila ajustables eléctricamente	<input type="radio"/>

Seguridad activa

Sistema antibloqueo de frenos (ABS)	<ul style="list-style-type: none">•
Distribución electrónica de frenado (EBD/CBC)	<ul style="list-style-type: none">•
Sistema de asistencia a la frenada (EBA/BAS/BA)	<ul style="list-style-type: none">•
Sistema de control de tracción (ASR/TCS/TRC)	<ul style="list-style-type: none">•
Control electrónico de estabilidad (ESC/ESP/DSC)	<ul style="list-style-type: none">•
Sistema de monitorización de presión de neumáticos (TPMS)	<ul style="list-style-type: none">• Pantalla de presión de neumáticos
Recordatorio de cinturón de seguridad	<ul style="list-style-type: none">• Primera fila
Anclajes ISOFIX para sillas infantiles	<ul style="list-style-type: none">•
Sistema de aviso de cambio involuntario de carril (LDWS)	<ul style="list-style-type: none">•
Frenado autónomo de emergencia (AEB)	<ul style="list-style-type: none">•
Detector de fatiga del conductor	-
Alerta de colisión frontal (FCW)	<ul style="list-style-type: none">•
Alerta de conducción a baja velocidad	<ul style="list-style-type: none">•
Sistema de llamada de emergencia (eCall)	<ul style="list-style-type: none">•

Seguridad activa (continuación)

Sistema de protección antivuelco	•
---	---

Aire acondicionado/refrigerador

Método de control de temperatura del aire acondicionado	• Aire acondicionado automático
Climatización independiente trasera	-
Ventilaciones de aire del asiento trasero	•
Control de zona de temperatura	-
Purificador de aire para coche	-
Filtro PM2.5 para el habitáculo	-

Seguridad pasiva

Bolsa de aire del conductor y del pasajero	Principal •/Vice •
Airbags laterales delanteros y traseros	Antes •/después-
Airbags de cabeza delanteros y traseros (airbags de cortina)	Antes •/después •

Freno de rueda

Tipo de frenos delanteros	Tipo de disco de ventilación
Tipo de frenos traseros	Tipo de disco de ventilación
Tipo de freno de estacionamiento	Estacionado electrónico
Tamaño de neumáticos delanteros	235/50 R18
Tamaño de neumáticos traseros	235/50 R18
Tamaño de la rueda de repuesto	Herramienta de reparación de neumáticos

Audio/Iluminación interior

Número de hablantes	• 12 altavoces
Luz de lectura táctil	•

Funciones de conducción

Pantalla de información de tráfico de navegación	•
---	---

Funciones de conducción (continuación)

Asistente de carril	-
Sistema de asistencia para mantenerse en el carril	•
Sistema de control de crucero	• Crucero adaptativo a toda velocidad
Sistema de navegación por satélite	•
Nivel de asistencia a la conducción	•L2
Reconocimiento de señales de tráfico vial	•
Sistemas de asistencia al conductor	•Leapmotor Pilot
Asistencia de estacionamiento	-

Iluminación exterior

Fuente de luz de cruce	•LED
Fuente de luz de carretera	•LED
Luces diurnas LED	•
Luces altas y bajas adaptativas	-
Faros automáticos	•
Faros delanteros regulables en altura	•
Retardo de apagado de los faros	•

Espejos exteriores

Función del espejo exterior	• Ajuste eléctrico; • plegado eléctrico; • plegado automático del coche bloqueado
------------------------------------	---

Apariencia/antirrobo

Material de la llanta	• Aleación de aluminio
Baúl eléctrico	○
Sistema de cierre centralizado en el coche	•
Tipo de clave	• Llave de control remoto
Sistema de arranque sin llave	•

Apariencia/antirrobo (continuación)

Memoria de posición del maletero eléctrico	○
Función de arranque remoto	•
Pre calentamiento de la batería	•
Diseño de puerta sin marco	•
Descarga al exterior	○

Tragaluz/Vidrio

Tipo de techo solar	• No abra el techo corredizo panorámico
Elevalunas eléctricos delanteros y traseros	Antes •/después •
Función de elevación de ventana con un solo toque	• Vehículo completo
Función anti-pinzamiento de ventana	•
Espejo de maquillaje para coche	• Posición de conducción principal; • copiloto
Limpiaparabrisas trasero	-
Función de limpiaparabrisas con sensor de lluvia	• Tipo de inducción de lluvia
Cristal de privacidad lateral trasero	•

Color interior y exterior

Color exterior	Azul glaciar #B6C8D4 Luz blanca #FAFAFA Negro metálico #000000 Gris #787878 Plata galaxia #C7CCD0
Color interior	Ceniza de arrecife #969696 Oscuro #000000

Volante/espejo interior

Material del volante	• Cuero; ○ Cuero
Ajuste de la posición del volante	• Ajuste manual hacia arriba y hacia abajo
Volante multifunción	•
Volante calefactado	○
Memoria del volante	-

Volante/espejo interior (continuación)

Pantalla de visualización de la computadora de viaje	<ul style="list-style-type: none">• Color
Panel de instrumentos LCD completo	<ul style="list-style-type: none">•
Tamaño del instrumento LCD	<ul style="list-style-type: none">• 10.25 pulgadas
Función del espejo retrovisor interior	<ul style="list-style-type: none">• Antideslumbrante manual; ○ Antideslumbrante automático
Cambio de marchas	<ul style="list-style-type: none">• Cambio de marcha electrónico

Configuración inteligente

Servicios de coche conectado	<ul style="list-style-type: none">•
Actualizaciones OTA	<ul style="list-style-type: none">•
Red 4G/5G	<ul style="list-style-type: none">•4G
Función remota de la aplicación móvil	<ul style="list-style-type: none">• Control de puertas; • Control de ventanillas; • Arranque del vehículo; • Control del climatizador; • Comprobación del estado del vehículo/diagnóstico; • Localización del vehículo / buscar mi coche
puntos de acceso wifi	<ul style="list-style-type: none">•

Control de conducción

Interruptor de modo de conducción	<ul style="list-style-type: none">• Deportes; • Estándar/Comodidad; • Personalización/Personalización
Estacionamiento automático	<ul style="list-style-type: none">•
Descenso por pendiente pronunciada	<ul style="list-style-type: none">•
Asistencia de arranque en pendiente	<ul style="list-style-type: none">•
Sistema de recuperación de energía	<ul style="list-style-type: none">•

Hardware de conducción

Radar de estacionamiento delantero/trasero	Antes-/después •
Sistema de cámaras de asistencia a la conducción	<ul style="list-style-type: none">• Imagen panorámica de 360 grados
Cámara de percepción frontal	<ul style="list-style-type: none">• Monocular
Número de cámaras	<ul style="list-style-type: none">• 5

Hardware de conducción (continuación)

Número de radares ultrasónicos	• 4
Cantidad de radar de ondas milimétricas	• 1

Carga en el coche

Puerto multimedia/de carga	•USB
Número de puertos USB/ Tipo-C	• 2 en la primera fila

Paquete opcional

Paquete opcional	Paquete opcional de sombrilla eléctrica (1000 Yuan Contiene Table panorámico con parasol eléctrico) Kit completo (15000 Yuan Contiene Nappa Volante de cuero Calefacción del volante Nappa Asientos de cuero Soporte lumbar del asiento del conductor principal eléctrico 4 Ajuste Calefacción de los asientos delanteros Ventilación del asiento delantero Masaje del asiento delantero Calefacción de los asientos izquierdo y derecho de la segunda fila Lado derecho de la fila de atrás 4 Ajuste eléctrico del ángulo del respaldo del asiento dividido Espejo retrovisor interior antideslumbrante automático 19 Llantas de aleación de aluminio de diez radios en pulgadas (245 45 R19) Puerta trasera eléctrica (Con memoria de posición y anti-peluzco) Salida de inversor de potencia y toma de descarga)
-------------------------	--

"●" = Equipamiento de serie

"_" = No disponible

"○" = Equipamiento opcional.

Nota: Estos son vehículos del mercado chino. La cobertura de garantía no está disponible fuera de China.