

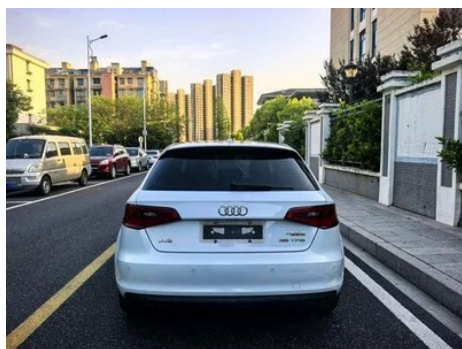
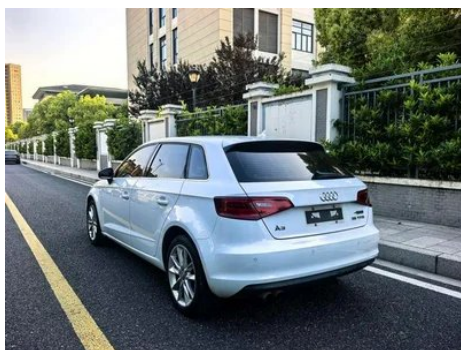
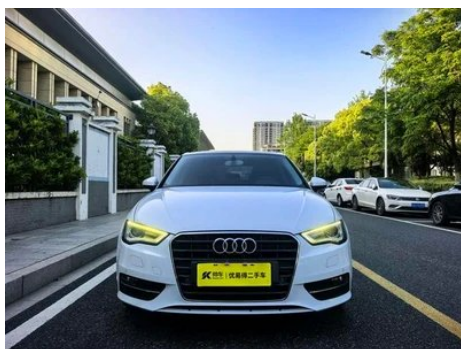
Informe de Detalles del Vehículo

Audi A3 2014 Sportback 35 TFSI Tipo de confort automático

Información Básica

Marca	Audi
Kilometraje	137,000 km
Color	Blanco
Primera matriculación	2014-08-01
Número de transferencias	0

Imágenes del Vehículo





Condición del Vehículo

1. Soporte del radiador, Señales de desmontaje, Reemplazado. 2. Larguero lateral superior derecho, Reparación de pintura. 3. Estribo izquierdo, Deformación del lado exterior. 4. Aleta trasera derecha, Reparación de pintura, Reparación de carrocería.

Información de Configuración

Información del modelo

Nombre del modelo	Audi A3 2014 Sportback 35 TFSI Tipo de confort automático
Fecha de lanzamiento	2014.03

Parámetros básicos

Categoría del vehículo	Coche compacto
Tipo de energía	Gasolina

Parámetros básicos (continuación)

Potencia máxima (kW)	110
Par máximo (N·m)	250
Transmisión	Doble embrague seco de 7 velocidades
Tipo de carrocería	Hatchback
Motor	1.4T 150 caballos de fuerza L4
Dimensiones (LxAxA) (mm)	4319*1785*1441
Aceleración 0-100 km/h (s)	8.4
Velocidad máxima (km/h)	213
Peso en vacío (kg)	1340
Peso máximo autorizado (kg)	-
Consumo combinado NEDC (L/100 km)	5.4

motor

Modelo de motor	-
Cilindrada (mL)	1395
Cilindrada (L)	1.4
Tipo de admisión	Turbo
Configuración de cilindros	L
Número de cilindros	4
Válvulas por cilindro	4
Distribución	DOHC
Potencia máxima (CV)	150
Régimen de potencia máxima (rpm)	5000-6000
Régimen de par máximo (rpm)	1750-3000
Potencia neta máxima (kW)	-
Octanaje	95.
Sistema de alimentación	Spray directo
Material de culata	Aleación de aluminio
Material de bloque motor	Aleación de aluminio

Pantalla/Sistema

Pantalla/Sistema (continuación)

Pantalla a color de control central	•
Bluetooth/Teléfono integrado	○
Reproductor de CD/DVD	• CD de un solo disco

Cuerpo

Longitud (mm)	4319
Anchura (mm)	1785
Altura (mm)	1441
Distancia entre ejes (mm)	2629
Vía delantera (mm)	-
Vía trasera (mm)	-
Tipo de apertura de puertas	-
Número de puertas	5
Número de plazas	5
Capacidad del depósito (L)	50
Volumen del tronco (L)	380-1220
Coefficiente aerodinámico (Cx)	-

Caja de cambios

Abreviatura	Doble embrague seco de 7 velocidades
Número de marchas	7
Tipo de transmisión	Transmisión de doble embrague seco (DCT)

Dirección del chasis

Tipo de tracción	Motor delantero, tracción delantera (FF)
Tipo de suspensión delantera	Suspensión independiente MacPherson
Tipo de suspensión trasera	Suspensión independiente multibrazo
Tipo de dirección asistida	Asistencia eléctrica
Estructura corporal	Tipo de carga

Configuración del asiento

Material de los asientos	• Cuero genuino
---------------------------------	-----------------

Configuración del asiento (continuación)

Ajuste del asiento principal	<ul style="list-style-type: none">• Ajuste hacia adelante y hacia atrás;• Ajuste del respaldo;• Ajuste de altura (2 a);• Ajuste de altura (4 a)
Método de ajuste del coasiento	<ul style="list-style-type: none">• Ajuste delantero y trasero;• Ajuste del respaldo
Ajuste eléctrico del asiento del conductor y del pasajero.	Principal •/Vice •
Funciones del asiento delantero	<input type="radio"/> Calefacción (USD 294)
Botones ajustables en la parte trasera del asiento del pasajero delantero	-
Asiento trasero plegable	<ul style="list-style-type: none">• Proporción hacia abajo
Apoyabrazos central delantero/trasero	Antes •/después •
Portavasos trasero	•
Asientos de estilo deportivo	<input type="radio"/>

Seguridad activa

Sistema antibloqueo de frenos (ABS)	•
Distribución electrónica de frenado (EBD/CBC)	•
Sistema de asistencia a la frenada (EBA/BAS/BA)	•
Sistema de control de tracción (ASR/TCS/TRC)	•
Control electrónico de estabilidad (ESC/ESP/DSC)	•
Sistema de monitorización de presión de neumáticos (TPMS)	•
Recordatorio de cinturón de seguridad	•
Anclajes ISOFIX para sillas infantiles	•
Sistema de aviso de cambio involuntario de carril (LDWS)	<input type="radio"/>
Frenado autónomo de emergencia (AEB)	<input type="radio"/>

Seguridad activa (continuación)

Detector de fatiga del conductor	-
---	---

Aire acondicionado/refrigerador

Método de control de temperatura del aire acondicionado	• Aire acondicionado automático
Climatización independiente trasera	-
Ventilaciones de aire del asiento trasero	•
Control de zona de temperatura	•
Purificador de aire para coche	-
Filtro PM2.5 para el habitáculo	-

Seguridad pasiva

Bolsa de aire del conductor y del pasajero	Principal •/Vice •
Airbags laterales delanteros y traseros	Delantero •/trasero ○ Airbags laterales traseros (USD 265)
Airbags de cabeza delanteros y traseros (airbags de cortina)	Antes •/después-
Airbag de rodilla	• Airbag de rodilla del conductor principal

Freno de rueda

Tipo de frenos delanteros	Tipo de disco de ventilación
Tipo de frenos traseros	Tipo de disco
Tipo de freno de estacionamiento	Estacionado electrónico
Tamaño de neumáticos delanteros	-
Tamaño de neumáticos traseros	-
Tamaño de la rueda de repuesto	No tamaño completo

Audio/Iluminación interior

Marca del altavoz	○Bang & Olufsen(USD 882)
Número de hablantes	○ ≥ 12 altavoces; • 8-9 altavoces

Funciones de conducción

Funciones de conducción (continuación)

Pantalla de información de tráfico de navegación	-
Asistente de carril	○
Sistema de asistencia para mantenerse en el carril	-
Sistema de control de crucero	○Control de crucero; ○Control de crucero adaptativo
Sistema de navegación por satélite	○
Asistencia de estacionamiento	○

Iluminación exterior

Fuente de luz de cruce	• Xenón
Fuente de luz de carretera	• Xenón
Luces diurnas LED	•
Luces altas y bajas adaptativas	-
Faros automáticos	○
luces antiniebla delanteras	•
Faros delanteros regulables en altura	•
Retardo de apagado de los faros	-
Encender las luces delanteras	○
Dispositivo de limpieza de faros	•

Espejos exteriores

Función del espejo exterior	• Ajuste eléctrico; ○ plegable eléctrico; ○ calefacción del espejo retrovisor; ○ antideslumbrante automático
------------------------------------	--

Apariencia/antirrobo

Material de la llanta	• Aleación de aluminio
Baúl eléctrico	-
inmovilizador electrónico del motor	•

Apariencia/antirrobo (continuación)

Sistema de cierre centralizado en el coche	•
Tipo de clave	• Llave de control remoto
Sistema de arranque sin llave	○
Función de entrada sin llave	○

Tragaluz/Vidrio

Tipo de techo solar	• Techo corredizo eléctrico
Elevalunas eléctricos delanteros y traseros	Antes •/después •
Función anti-pinzamiento de ventana	•
Espejo de maquillaje para coche	•
Limpiaparabrisas trasero	•
Función de limpiaparabrisas con sensor de lluvia	○

Color interior y exterior

Color exterior	Glaciar Blanco: # F6F6F6, Rojo Misano: # D91624; Amalfi, Blanco: # FFFFFFFF, Moby Dick Brown: #482807; Hainan Blue: #3F6383; Monzón gris: # 374A4A; Lotus gris: #5D6159; Samoa naranja: # D37201, Cristal, Plata: # C7C8CA; medidor de titanio: #462807; rojo Xinaz: # 59222B
Color interior	Negro: #000000; negro/gris titanio: #000000/# A8AAA9; negro/naranja Capri: #000000/# DE7838; negro/beige cais: #000000/# DBBABA7; negro/castaño marrón: #000000/#544540

Volante/espejo interior

Material del volante	• Corteza
Ajuste de la posición del volante	• Ajuste manual hacia arriba y hacia abajo
Volante multifunción	•
Volante calefactado	-
Memoria del volante	-

Volante/espejo interior (continuación)

Pantalla de visualización de la computadora de viaje	•
Panel de instrumentos LCD completo	-
Función del espejo retrovisor interior	○ Antideslumbrante automático
Levas de cambio en el volante	○

Configuración inteligente

Servicios de coche conectado	-
Actualizaciones OTA	-

Control de conducción

Estacionamiento automático	•
Asistencia de arranque en pendiente	•
Tecnología de arranque y parada del motor	•

Hardware de conducción

Radar de estacionamiento delantero/trasero	Antes •/después •
Sistema de cámaras de asistencia a la conducción	○ Imagen de marcha atrás

Carga en el coche

Puerto multimedia/de carga	•SD
-----------------------------------	-----

"●" = Equipamiento de serie

"-" = No disponible

"○" = Equipamiento opcional.

Nota: Estos son vehículos del mercado chino. La cobertura de garantía no está disponible fuera de China.