

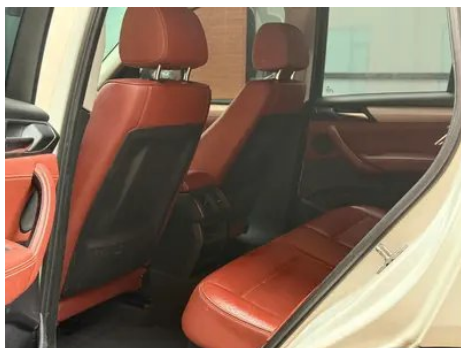
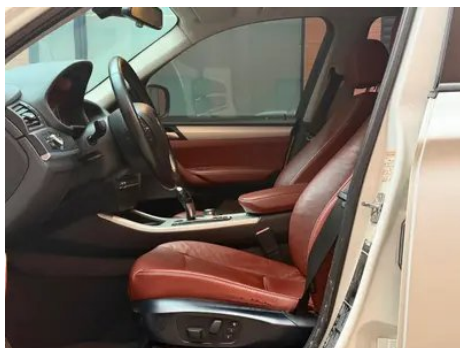
Rapport de Détail du Véhicule

BMW X3 2011 xDrive28i Leader

Informations de Base

Marque	BMW
Kilométrage	218,000 km
Couleur	Blanc
Première immatriculation	2012-06-01
Nombre de transferts	0

Images du Véhicule





État du Véhicule

1. Éléments de carrosserie métalliques d'origine avec peinture d'usine.

Informations de Configuration

Informations sur le modèle

Nom du modèle	BMW X3 2011 xDrive28i Leader
Date de lancement	2011.03

Paramètres de base

Catégorie du véhicule	SUV moyen
Type d'énergie	Essence
Puissance maximale (kW)	190
Couple maximal (N·m)	310

Paramètres de base (suite)

Transmission	8 bras auto-intégré
Type de carrosserie	SUV
Moteur	3.0L 258 chevaux L6
Dimensions (L×I×H) (mm)	4648*1881*1661
Accélération 0-100 km/h (s)	6.9
Vitesse maximale (km/h)	210
Poids à vide (kg)	1820
Poids total autorisé en charge (kg)	-

moteur

Référence moteur	N52B30
Cylindrée (mL)	2996
Cylindrée (L)	3.0
Type d'admission	Inspirez naturellement
Configuration des cylindres	L
Nombre de cylindres	6
Soupapes par cylindre	4
Taux de compression	10.7
Distribution	DOHC
Alésage (mm)	85
Course (mm)	88
Puissance maximale (ch)	258
Régime de puissance maxi (tr/min)	6600
Régime de couple maxi (tr/min)	2600
Puissance nette maximale (kW)	-
Indice d'octane	Numéro 95
Système d'alimentation	Éjection électrique multipoint
Matériau de culasse	Alliage d'aluminium
Matériau de bloc-moteur	Alliage d'aluminium et de magnésium
Technologies spécifiques aux moteurs	Double VANOS/Valvetronic

Écran/Système

Écran couleur de contrôle central	•
Bluetooth/Téléphone embarqué	-
Télévision de voiture	○
Lecteur CD/DVD embarqué	• Système de CD multi-disques; ○ Système de DVD multi-disques

Corps

Longueur (mm)	4648
Largeur (mm)	1881
Hauteur (mm)	1661
Empattement (mm)	2810
Voie avant (mm)	-
Voie arrière (mm)	-
Type d'ouverture des portes	-
Nombre de portes	5
Nombre de places	5
Capacité du réservoir (L)	67
Volume du coffre (L)	-
Coefficient de traînée (Cx)	-

Boîte de vitesse

Abréviation	8 bras auto-intégré
Nombre de rapports	8
Type de transmission	Transmission automatique avec mode manuel (AT)

Direction du châssis

Type de transmission	Moteur avant, transmission intégrale (F-AWD)
Quatre roues motrices	Quad Drive
Structure différentielle centrale	Embrayage multi-feuilles
Type de suspension avant	Double Ball Festival, suspension indépendante McPherson
Type de suspension arrière	Suspension arrière à cinq bras
Type de direction assistée	Aide électrique
Structure du corps	Chargé

Configuration des sièges

Matériau des sièges	• Ceau véritable
Réglage du siège principal	• Réglage avant et arrière; • Réglage dossier; • Réglage haut et bas (2 direction)
Méthode de réglage du siège arrière	• Ajustement avant et arrière; • Réglage du dossier
Réglage électrique du siège conducteur et du siège passager	Principal •/Vice •
Fonction mémoire du siège électrique	•
Boutons de réglage arrière du siège passager avant	-
Banquette arrière rabattable	• La proportion est abaissée
Accoudoir central avant/arrière	• Avant/arrière •
Porte-gobelet arrière	-
Sièges de style sportif	○

Sécurité active

Système antiblocage des roues (ABS)	•
Répartiteur électronique de freinage (EBD/CBC)	•
Système d'assistance au freinage (EBA/BAS/BA)	•
Système antipatinage (ASR/TCS/TRC)	•
Contrôle électronique de stabilité (ESC/ESP/DSC)	•
Système de surveillance de la pression des pneus (TPMS)	•
Avertisseur de ceinture de sécurité	•
Fixations ISOFIX pour siège enfant	•
Système d'avertissement de franchissement de ligne (LDWS)	-

Sécurité active (suite)

Système de freinage d'urgence autonome (AEB)	-
Détection de fatigue du conducteur	-

Climatisation/réfrigérateur

Méthode de contrôle de la température de la climatisation	• Climatisation automatique
Climatisation indépendante arrière	-
Bouches d'aération des sièges arrière	•
Contrôle de zone de température	•
Purificateur d'air pour voiture	-
Filtre PM2.5 d'habitacle	-

Sécurité passive

Airbag conducteur/passager	Principal •/Vice •
Airbags latéraux avant/arrière	• Avant/arrière •
Airbags de tête avant/arrière (airbags rideaux)	• Avant/arrière •
Pneus run-flat	•

Frein de roue

Type de freins avant	Ventilation à disque
Type de freins arrière	Ventilation à disque
Type de frein de stationnement	Voiture de stationnement électronique
Dimensions des pneus avant	245/50 R18
Dimensions des pneus arrière	245/50 R18
Dimensions de la roue de secours	Aucun

Audio/Éclairage intérieur

Nombre de locuteurs	• 8-9 klaxon
----------------------------	--------------

Fonctions de conduite

Fonctions de conduite (suite)

Affichage des informations de trafic de navigation	-
Assistance de voie	-
Système d'assistance au maintien de la voie	-
Système de régulateur de vitesse	• Croisière à vitesse fixe
Système de navigation par satellite	•
Assistance au stationnement	-

Éclairage extérieur

Source de lumière de croisement	• Xénon
Feux de jour à LED	•
Feux de route et de croisement adaptatifs	-
Phares automatiques	•
Feux de brouillard avant	•
Phares réglables en hauteur	•
Délai d'extinction des phares	-
Allumer les phares	○
Dispositif de nettoyage des phares	•

Rétroviseurs extérieurs

Fonction rétroviseur extérieur	• Réglage électrique; • Mémoire de position du rétroviseur; • Rétroviseurs chauffants
---------------------------------------	---

Apparence/antivol

Matériau de la jante	• Alliage d'aluminium
Coffre électrique	○
Antidémarrage électronique du moteur	•
Système de verrouillage centralisé dans la voiture	•
Type de clé	• Clé de télécommande
Système de démarrage sans clé	•

Apparence/antivol (suite)

Fonction d'entrée sans clé	<input type="radio"/>
----------------------------	-----------------------

Puits de lumière/Verre

Type de toit ouvrant	<ul style="list-style-type: none">Toit ouvrant panoramique
Vitres électriques avant/arrière	<ul style="list-style-type: none">Avant/arrière
Fonction anti-pincement de fenêtre	<ul style="list-style-type: none">
Miroir de maquillage pour voiture	<ul style="list-style-type: none">
Essuie-glace arrière	<ul style="list-style-type: none">
Fonction d'essuie-glace avec capteur de pluie	<ul style="list-style-type: none">

Couleur intérieure et extérieure

Couleur extérieure	Argent de minerai #D4DAD4 Rouge cinabre #6E1D1A Bleu gemme #242224 Noir #000000 Brun scintillant #837F71 Bleu de la mer profonde #263756 Bleu d'eau #B3C0C9 Gris de l'espace #8B989C Argent Titan #D9DCDC Montagne de neige blanche #FAFAFA
--------------------	---

Volant/rétroviseur intérieur

Matériau du volant	<ul style="list-style-type: none">Cortex
Réglage de la position du volant	<ul style="list-style-type: none">Ajustement manuel de haut en bas
Volant multifonction	<ul style="list-style-type: none">
Volant chauffant	<input type="radio"/>
Mémoire du volant	-
Écran d'affichage de l'ordinateur de bord	<ul style="list-style-type: none">
Tableau de bord LCD complet	-
Fonction rétroviseur intérieur	<ul style="list-style-type: none">Anti-éblouissement manuel
Affichage numérique tête haute HUD	<input type="radio"/>

Configuration intelligente

Services de voiture connectée	-
Mises à jour OTA	-

Contrôle de la conduite

Contrôle de la conduite (suite)

Stationnement automatique	-
Descente en pente raide	•
Aide au démarrage en côte	•

Matériel de conduite

Radar de stationnement avant/arrière	• Avant/arrière •
---	-------------------

"●" = Équipement de série

"-" = Non disponible

"○" = Équipement en option.

Remarque : Il s'agit de véhicules du marché chinois. La couverture de garantie n'est pas disponible en dehors de la Chine.