

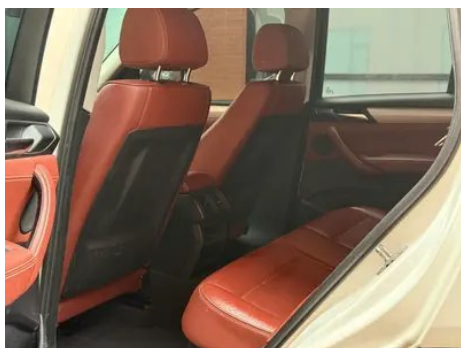
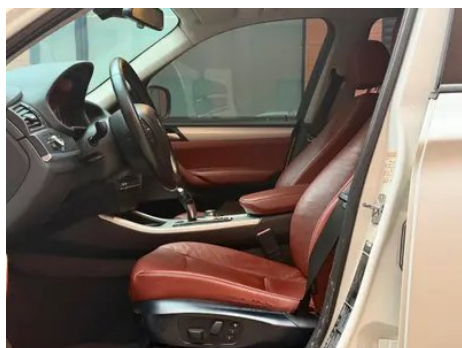
# Отчет о Деталях Автомобиля

## BMW X3 2011 xDrive28i Лидирующий

### Основная Информация

Марка	<b>BMW</b>
Пробег	<b>218,000 km</b>
Цвет	<b>Белый</b>
Первая регистрация	<b>2012-06-01</b>
Количество передач	<b>0</b>

### Изображения Автомобиля





## Состояние Автомобиля

1. Оригинальные металлические кузовные элементы с заводской окраской.

## Информация о Конфигурации

### Информация о модели

Наименование модели	BMW X3 2011 xDrive28i Лидирующий
Дата выпуска	2011.03

### Основные параметры

Класс автомобиля	Среднего размера внедорожник
Тип энергии	Бензин
Максимальная мощность (кВт)	190

## Основные параметры (продолжение)

<b>Максимальный крутящий момент (Н·м)</b>	310
<b>Трансмиссия</b>	8 ручных передач
<b>Тип кузова</b>	SUV
<b>Двигатель</b>	3.0L 258 л.с. L6
<b>Габариты (Д×Ш×В) (мм)</b>	4648*1881*1661
<b>Разгон 0-100 км/ч (с)</b>	6.9
<b>Максимальная скорость (км/ч)</b>	210
<b>Снаряженная масса (кг)</b>	1820
<b>Полная масса (кг)</b>	-

### двигатель

<b>Модель двигателя</b>	N52B30
<b>Рабочий объем (мл)</b>	2996
<b>Рабочий объем (л)</b>	3.0
<b>Тип впуска</b>	Естественный вдох
<b>Компоновка цилиндров</b>	L
<b>Количество цилиндров</b>	6
<b>Клапанов на цилиндр</b>	4
<b>Степень сжатия</b>	10.7
<b>Газораспределительный механизм</b>	DOHC
<b>Диаметр цилиндра (мм)</b>	85
<b>Ход поршня (мм)</b>	88
<b>Максимальная мощность (л.с.)</b>	258
<b>Обороты максимальной мощности (об/мин)</b>	6600
<b>Обороты максимального крутящего момента (об/мин)</b>	2600
<b>Максимальная полезная мощность (кВт)</b>	-
<b>Октановое число</b>	Номер 95
<b>Система подачи топлива</b>	Многоточечный электрический впрыск
<b>Материал головки блока цилиндров</b>	Алюминиевый сплав

## двигатель (продолжение)

<b>Материал блока цилиндров</b>	Алюминиево-магниевый сплав
<b>Технологии, специфичные для двигателей</b>	Double VANOS/Valvetronic

## Экран/Система

<b>Центральный экран управления цветной</b>	•
<b>Bluetooth/Автомобильный телефон</b>	-
<b>Автомобильное ТВ</b>	○
<b>CD/DVD-проигрыватель</b>	• Многодисковая CD-система; ○ многодисковая DVD-система

## Тело

<b>Длина (мм)</b>	4648
<b>Ширина (мм)</b>	1881
<b>Высота (мм)</b>	1661
<b>Колесная база (мм)</b>	2810
<b>Передняя колея (мм)</b>	-
<b>Задняя колея (мм)</b>	-
<b>Тип открывания дверей</b>	-
<b>Количество дверей</b>	5
<b>Количество мест</b>	5
<b>Объем топливного бака (л)</b>	67
<b>Объем багажника (л)</b>	-
<b>Коэффициент аэродинамического сопротивления (Cd)</b>	-

## Коробка передач

<b>Аббревиатура</b>	8 ручных передач
<b>Количество передач</b>	8
<b>Тип трансмиссии</b>	Автоматическая коробка передач с ручным режимом (AT)

## Рулевое управление шасси

<b>Тип привода</b>	Переднемоторный, полноприводный (F-AWD)
<b>Полный привод</b>	Полный полный привод

## Рулевое управление шасси (продолжение)

<b>Центральная дифференциальная структура</b>	Многодисковое сцепление
<b>Тип передней подвески</b>	Двухшальная независимая подвеска McPherson
<b>Тип задней подвески</b>	Задняя подвеска с пятью звенками
<b>Тип усилителя руля</b>	Электрический усилитель
<b>Строение тела</b>	Несущая

## Конфигурация сидений

<b>Материал сидений</b>	• Натуральная кожа
<b>Регулировка основного сиденья</b>	• Регулировка вперед и назад; • регулировка спинки; • регулировка высоты (2)
<b>Метод регулировки совместного сиденья</b>	• Регулировка вперед и назад; • регулировка спинки
<b>Электрорегулировка сиденья водителя и пассажира</b>	Мастер •/Заместитель •
<b>Функция памяти электрических сидений</b>	•
<b>Кнопки регулировки заднего сиденья переднего пассажира</b>	-
<b>Заднее сиденье складное</b>	• Пропорциональное опускание
<b>Передний/задний центральный подлокотник</b>	До •/после •
<b>Задний подстаканник</b>	-
<b>Сиденья спортивного типа</b>	○

## Активная безопасность

<b>Антиблокировочная система (ABS)</b>	•
<b>Электронное распределение тормозных усилий (EBD/СВС)</b>	•
<b>Система экстренного торможения (EBA/BAS/BA)</b>	•

## Активная безопасность (продолжение)

Система контроля тяги (ASR/TCS/TRC)	•
Система курсовой устойчивости (ESC/ESP/DSC)	•
Система контроля давления в шинах (TPMS)	•
Система напоминания о ремне безопасности	•
Крепления ISOFIX для детских кресел	•
Система предупреждения о съезде с полосы (LDWS)	-
Система автономного экстренного торможения (АЕВ)	-
Система обнаружения усталости водителя	-

## Кондиционер/холодильник

Метод регулирования температуры в системе кондиционирования воздуха	• Автоматический кондиционер
Независимая система климат-контроля для задних пассажиров	-
Вентиляционные отверстия на задних сиденьях	•
Контроль температурной зоны	•
Автомобильный очиститель воздуха	-
Салонный фильтр PM2.5	-

## Пассивная безопасность

Подушка безопасности водителя/пассажира	Мастер •/Заместитель •
Передние/задние боковые подушки безопасности	До •/после •

## Пассивная безопасность (продолжение)

<b>Подушки безопасности для защиты головы спереди/сзади (шторки безопасности)</b>	До •/после •
<b>Шины Run-Flat</b>	•

## Колесный тормоз

<b>Тип передних тормозов</b>	Вентиляционный диск
<b>Тип задних тормозов</b>	Вентиляционный диск
<b>Тип стояночного тормоза</b>	Электронный стоячий автомобиль
<b>Размер передних шин</b>	245/50 R18
<b>Размер задних шин</b>	245/50 R18
<b>Размер запасного колеса</b>	Нет.

## Аудио/Внутреннее освещение

<b>Количество говорящих</b>	• 8-9 рогов
-----------------------------	-------------

## Функции вождения

<b>Навигационный дисплей дорожной информации</b>	-
<b>Помощь в удержании полосы движения</b>	-
<b>Система помощи при движении по полосе</b>	-
<b>Система круиз-контроля</b>	• Круиз с фиксированной скоростью
<b>Спутниковая навигационная система</b>	•
<b>Помощь при парковке</b>	-

## Внешнее освещение

<b>Источник света ближнего света</b>	• Ксенон
<b>Светодиодные дневные ходовые огни</b>	•
<b>Адаптивный дальний и ближний свет</b>	-
<b>Автоматические фары</b>	•
<b>Передние противотуманные фары</b>	•
<b>Регулируемые по высоте фары</b>	•
<b>Задержка выключения фар</b>	-

## Внешнее освещение (продолжение)

Поворот фар	<input type="radio"/>
Устройство для очистки фар	<input type="checkbox"/>

## Внешние зеркала

Функция внешнего зеркала	<input type="checkbox"/> Электрическая регулировка; <input type="checkbox"/> Память настроек зеркал; <input type="checkbox"/> Подогрев зеркал
--------------------------	---

## Внешний вид/противоугольное

Материал обода	<input type="checkbox"/> Алюминиевый сплав
Электрический багажник	<input type="radio"/>
Электронный иммобилайзер двигателя	<input type="checkbox"/>
Центральный замок в автомобиле	<input type="checkbox"/>
Тип ключа	<input type="checkbox"/> Ключ дистанционного управления
Система бесключевого запуска	<input type="checkbox"/>
Функция бесключевого доступа	<input type="radio"/>

## Мансардное окно/стекло

Тип люка	<input type="checkbox"/> Панорамный люк
Передние/задние электрические стеклоподъемники	До <input type="checkbox"/> /после <input type="checkbox"/>
Функция защиты от заземления окон	<input type="checkbox"/>
Автомобильное зеркало для макияжа	<input type="checkbox"/>
Задний дворник	<input type="checkbox"/>
Функция стеклоочистителя с датчиком дождя	<input type="checkbox"/>

## Цвет интерьера и экстерьера

Цвет кузова	Руда серебро #D4DAD4 Киноварь красный #6E1D1A Драгоценный камень зеленый #242224 Черный #000000 Сверкающий коричневый #837F71 Глубокое море синий #263756 Вода синий #B3C0C9 Космический пепел #8B989C Титан Серебро #D9DCDC Снежная гора белый #FAFAFA
-------------	---

## Рулевое колесо/внутреннее зеркало

Материал рулевого колеса	• Кора
Регулировка положения рулевого колеса	• Ручная регулировка вверх и вниз
Многофункциональное рулевое колесо	•
Подогрев рулевого колеса	○
Память рулевого колеса	-
Экран дисплея маршрутного компьютера	•
Полностью ЖК-панель приборов	-
Функция внутреннего зеркала заднего вида	• Ручная антибликовая
Цифровой дисплей HUD Head Up	○

## Интеллектуальная конфигурация

Сервисы подключенного автомобиля	-
Обновления по воздуху (ОТА)	-

## Контроль вождения

Автоматическая парковка	-
Крутой спуск по склону	•
Помощь при трогании на подъеме	•

## Приводное оборудование

Передний/задний парковочный радар	До •/после •
-----------------------------------	--------------

"●" = Стандартное оборудование

"-" = Недоступно

"○" = Опциональное оборудование.

Примечание: Это автомобили для китайского рынка.  
Гарантийное покрытие недоступно за пределами Китая.