

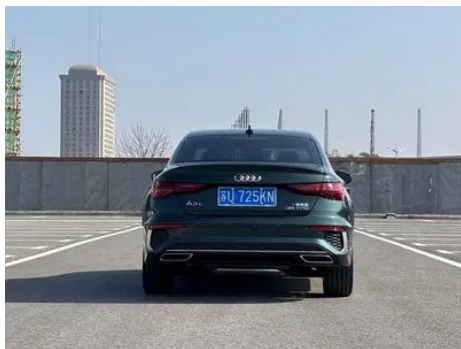
Rapport de Détail du Véhicule

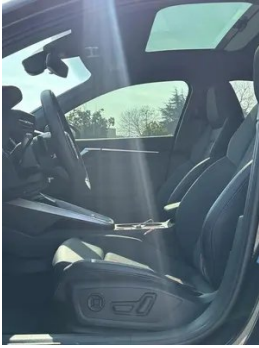
Audi A3 2024 A3L Limousine 35 TFSI Mode Sport

Informations de Base

Marque	Audi
Kilométrage	5,500 km
Couleur	Vert
Première immatriculation	2024-08-01
Nombre de transferts	0

Images du Véhicule







État du Véhicule

1. Éléments de carrosserie métalliques d'origine avec peinture d'usine.

Informations de Configuration

Informations sur le modèle

Nom du modèle	Audi A3 2024 A3L Limousine 35 TFSI Mode Sport
Date de lancement	2023.10

Paramètres de base

Catégorie du véhicule	Voiture compacte
Type d'énergie	Essence
Puissance maximale (kW)	110
Couple maximal (N·m)	250
Transmission	Double embrayage sec à 7 vitesses
Type de carrosserie	Berline
Moteur	1,4 L 150 chevaux L4
Dimensions (L×I×H) (mm)	4554*1814*1429
Accélération 0-100 km/h (s)	9.1
Vitesse maximale (km/h)	200
Poids à vide (kg)	1420
Poids total autorisé en charge (kg)	1880
Consommation mixte WLTP (L/100 km)	6.32

moteur

moteur (suite)

Référence moteur	DLE
Cylindrée (mL)	1395
Cylindrée (L)	1.4
Type d'admission	Turbo
Configuration des cylindres	L
Nombre de cylindres	4
Soupapes par cylindre	4
Distribution	DOHC
Puissance maximale (ch)	150
Régime de puissance maxi (tr/min)	5000-6000
Régime de couple maxi (tr/min)	1750-3000
Puissance nette maximale (kW)	110
Indice d'octane	Numéro 95
Système d'alimentation	Pulvérisation directe
Matériau de culasse	Alliage d'aluminium
Matériau de bloc-moteur	Alliage d'aluminium
Disposition du moteur	Horizontal

Écran/Système

Écran couleur de contrôle central	<ul style="list-style-type: none">• Écran LCD tactile
Taille de l'écran d'infodivertissement	<ul style="list-style-type: none">• 10,1 pouces
Bluetooth/Téléphone embarqué	<ul style="list-style-type: none">•
Intégration/Mise en miroir de smartphone	<ul style="list-style-type: none">• Prise en charge d'Apple CarPlay; • Intégration/miroir smartphone d'origine
Système de contrôle de reconnaissance vocale	<ul style="list-style-type: none">• Système multimédia; ○ Navigation; • Téléphone; • Climatisation
Reconnaissance vocale du réveil par région	<ul style="list-style-type: none">• Double zone
Système intelligent embarqué	<ul style="list-style-type: none">• Audi Connect

Écran/Système (suite)

Retour de vibration de l'écran tactile	•
App Store	•
Mot de réveil de l'assistant vocal	Hé Audi

Corps

Longueur (mm)	4554
Largeur (mm)	1814
Hauteur (mm)	1429
Empattement (mm)	2680
Voie avant (mm)	1543
Voie arrière (mm)	1514
Type d'ouverture des portes	Porte battante
Nombre de portes	4
Nombre de places	5
Capacité du réservoir (L)	51
Volume du coffre (L)	388
Coefficient de traînée (Cx)	-
Angle d'attaque (°)	14
Angle de fuite (°)	16

Boîte de vitesse

Abréviation	Double embrayage sec à 7 vitesses
Nombre de rapports	7
Type de transmission	Transmission à double embrayage sec (DCT)

Direction du châssis

Type de transmission	Moteur avant, traction avant (FF)
Type de suspension avant	Suspension indépendante MacPherson
Type de suspension arrière	Suspension indépendante multi-bras
Type de direction assistée	Aide électrique
Structure du corps	Chargé

Configuration des sièges

Configuration des sièges (suite)

Matériau des sièges	<ul style="list-style-type: none">• Mélange de cuir/tissu; ○ Mélange de cuir/matériau poilu (USD 882)
Réglage du siège principal	<ul style="list-style-type: none">• Ajustement avant et arrière; • Ajustement du dossier; • Ajustement haut et bas (4 direction); • Ajustement du support des jambes; • Soutien de la taille (4 direction)
Méthode de réglage du siège arrière	<ul style="list-style-type: none">• Ajustement avant et arrière; • Ajustement du dossier; • Ajustement haut et bas (2 direction); ○ Ajustement haut et bas (4 direction); • Ajustement du support des jambes; ○ Soutien de la taille (4 direction)
Réglage électrique du siège conducteur et du siège passager	Principal •/Secondaire ○
Fonctions des sièges avant	○ Chauffage (USD 294)
Fonction mémoire du siège électrique	○ Position de conducteur
Boutons de réglage arrière du siège passager avant	-
Banquette arrière rabattable	<ul style="list-style-type: none">• La proportion est abaissée
Accoudoir central avant/arrière	<ul style="list-style-type: none">• Avant/arrière •
Porte-gobelet arrière	<ul style="list-style-type: none">•
Sièges de style sportif	<ul style="list-style-type: none">•

Sécurité active

Système antiblocage des roues (ABS)	<ul style="list-style-type: none">•
Répartiteur électronique de freinage (EBD/CBC)	<ul style="list-style-type: none">•
Système d'assistance au freinage (EBA/BAS/BA)	<ul style="list-style-type: none">•
Système antipatinage (ASR/TCS/TRC)	<ul style="list-style-type: none">•
Contrôle électronique de stabilité (ESC/ESP/DSC)	<ul style="list-style-type: none">•

Sécurité active (suite)

Système de surveillance de la pression des pneus (TPMS)	• Alarme de pression des pneus
Avertisseur de ceinture de sécurité	• Véhicule complet
Fixations ISOFIX pour siège enfant	•
Système d'avertissement de franchissement de ligne (LDWS)	•
Système de freinage d'urgence autonome (AEB)	•
Détection de fatigue du conducteur	•
Alerte de collision frontale (FCW)	•
Système d'appel d'urgence (eCall)	•

Climatisation/réfrigérateur

Méthode de contrôle de la température de la climatisation	• Climatisation automatique
Climatisation indépendante arrière	○(USD 294)
Bouches d'aération des sièges arrière	•
Contrôle de zone de température	•
Purificateur d'air pour voiture	-
Filtre PM2.5 d'habitacle	•

Sécurité passive

Airbag conducteur/passager	Principal •/Vice •
Airbags latéraux avant/arrière	Airbags latéraux avant •/arrière ○ (USD 221)
Airbags de tête avant/arrière (airbags rideaux)	• Avant/arrière •

Frein de roue

Type de freins avant	Ventilation à disque
Type de freins arrière	Type de disque

Frein de roue (suite)

Type de frein de stationnement	Voiture de stationnement électronique
Dimensions des pneus avant	225/40 R18
Dimensions des pneus arrière	225/40 R18
Dimensions de la roue de secours	Non pleine taille
Placement de la roue de secours	Dans le coffre

Audio/Éclairage intérieur

Nom de marque du haut-parleur	<input type="radio"/> Bang & Olufsen(USD 882)
Nombre de locuteurs	<ul style="list-style-type: none">• 8 haut-parleurs; <input type="radio"/> 14 haut-parleurs
Éclairage d'ambiance intérieur	<ul style="list-style-type: none">• 30 couleurs
Lampe de lecture tactile	<ul style="list-style-type: none">•

Fonctions de conduite

Affichage des informations de trafic de navigation	<input type="radio"/>
Assistance de voie	<input type="radio/checkbox"/> (USD 235)
Système d'assistance au maintien de la voie	-
Système de régulateur de vitesse	<ul style="list-style-type: none">• Croisière adaptative à pleine vitesse
Système de navigation par satellite	<input type="radio/checkbox"/> (USD 956)
Alerte de trafic transversal arrière	<input type="radio/checkbox"/> (USD 0)
Assistance au stationnement	<input type="radio/checkbox"/> (USD 368)

Éclairage extérieur

Source de lumière de croisement	<ul style="list-style-type: none">•LED
Source lumineuse de feux de route	<ul style="list-style-type: none">•LED
Feux de jour à LED	<ul style="list-style-type: none">•
Feux de route et de croisement adaptatifs	<input type="radio/checkbox"/>

Éclairage extérieur (suite)

Phares automatiques	<ul style="list-style-type: none">•
Phares réglables en hauteur	<ul style="list-style-type: none">•
Délai d'extinction des phares	<ul style="list-style-type: none">•
Caractéristiques d'éclairage	<ul style="list-style-type: none">○ Matrix (USD 956)
Mode pluie et brouillard des phares	<ul style="list-style-type: none">•
Dispositif de nettoyage des phares	<ul style="list-style-type: none">○(USD 147)

Rétroviseurs extérieurs

Fonction rétroviseur extérieur	<ul style="list-style-type: none">• Réglage électrique; ○ pliage électrique; ○ mémoire du rétroviseur; • chauffage du rétroviseur; ○ renversement automatique; ○ pliage automatique de la voiture de verrouillage; ○ anti-éblouissement automatique
---------------------------------------	---

Apparence/antivol

Matériau de la jante	<ul style="list-style-type: none">• Alliage d'aluminium
Antidémarrage électronique du moteur	<ul style="list-style-type: none">•
Système de verrouillage centralisé dans la voiture	<ul style="list-style-type: none">•
Type de clé	<ul style="list-style-type: none">• Clé de télécommande
Système de démarrage sans clé	<ul style="list-style-type: none">•
Fonction d'entrée sans clé	<ul style="list-style-type: none">○ Véhicule complet (USD 294)
Kit d'apparence	<ul style="list-style-type: none">• Style sportif
Coffre mains libres	<ul style="list-style-type: none">○(USD 294)

Puits de lumière/Verre

Type de toit ouvrant	<ul style="list-style-type: none">• Toit ouvrant électrique
Vitres électriques avant/arrière	<ul style="list-style-type: none">• Avant/arrière •
Fonction de levage de vitre à une touche	<ul style="list-style-type: none">• Véhicule complet
Fonction anti-pincement de fenêtre	<ul style="list-style-type: none">•
Miroir de maquillage pour voiture	<ul style="list-style-type: none">• Lumière de conduite principale; • Lumière de copilote

Puits de lumière/Verre (suite)

Essuie-glace arrière	-
Fonction d'essuie-glace avec capteur de pluie	• Induction des précipitations

Couleur intérieure et extérieure

Couleur extérieure	Vert de Gotland #001812 Glacier blanc #F6F6F6 Ciel nuage gris #646464 Pierre de manganèse noir #000000 Tango rouge #9B1014 Vert Kanas #A5B2A8 Vert camouflage #254A31 Bleu de Navarre #011748 Les cendres de l'ouragan #281A11
Couleur intérieure	Noir: #000000

Volant/rétroviseur intérieur

Matériau du volant	• Ceuu véritable
Réglage de la position du volant	• Ajustement manuel de haut en bas
Volant multifonction	•
Volant chauffant	○(USD 147)
Mémoire du volant	-
Écran d'affichage de l'ordinateur de bord	• Couleur
Tableau de bord LCD complet	•
Taille de l'instrument LCD	• 10,25 pouces; ○ 12,3 pouces (USD 294)
Fonction rétroviseur intérieur	• Anti-éblouissement manuel; ○ Anti-éblouissement automatique (USD 221)
Changement de vitesse	• Changement de vitesse électronique
Affichage numérique tête haute HUD	○(USD 1,250)
Dispositif ETC	○(USD 74)
Palettes de changement de vitesse au volant	•

Configuration intelligente

Services de voiture connectée	•
Mises à jour OTA	-
Réseau 4G/5G	•4G

Configuration intelligente (suite)

points d'accès Wi-Fi	•
----------------------	---

Contrôle de la conduite

Commutateur de mode de conduite	• Sport; ○ Économie; ○ Standard/Confort; ○ Personnalisation/Personnalisation
Stationnement automatique	•
Aide au démarrage en côte	•
Technologie de démarrage et d'arrêt du moteur	•

Matériel de conduite

Radar de stationnement avant/arrière	• Avant/arrière •
Système de caméras d'aide à la conduite	• Image inversée
Caméra de perception frontale	• Monopoint
Nombre de caméras	• 2
Nombre de radars à ultrasons	• 8; ○ 12

Recharge en voiture

Port multimédia/de chargement	• Type-C
Nombre de ports USB/Type-C	• 3 avant/2 arrière

"●" = Équipement de série

"-" = Non disponible

"○" = Équipement en option.

Remarque : Il s'agit de véhicules du marché chinois. La couverture de garantie n'est pas disponible en dehors de la Chine.