

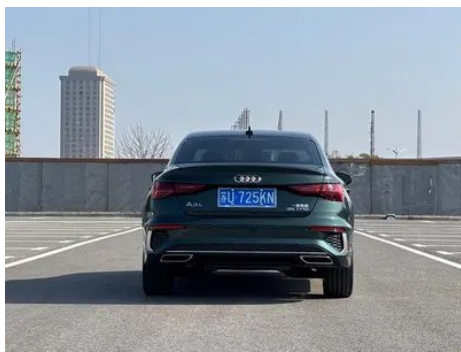
# Отчет о Деталях Автомобиля

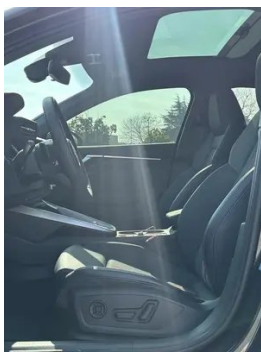
Audi A3 2024 A3L Limousine 35 TFSI Модный спортивный тип

## Основная Информация

Марка	Audi
Пробег	5,500 km
Цвет	Зеленый
Первая регистрация	2024-08-01
Количество передач	0

## Изображения Автомобиля







## Состояние Автомобиля

1. Оригинальные металлические кузовные элементы с заводской окраской.

## Информация о Конфигурации

### Информация о модели

<b>Наименование модели</b>	Audi A3 2024 A3L Limousine 35 TFSI Модный спортивный тип
<b>Дата выпуска</b>	2023.10

### Основные параметры

<b>Класс автомобиля</b>	Компактный автомобиль
<b>Тип энергии</b>	Бензин
<b>Максимальная мощность (кВт)</b>	110
<b>Максимальный крутящий момент (Н·м)</b>	250
<b>Трансмиссия</b>	7-блок сухого двойного сцепления
<b>Тип кузова</b>	Седан
<b>Двигатель</b>	1,4 л, 150 лошадиных сил, L4
<b>Габариты (Д×Ш×В) (мм)</b>	4554*1814*1429
<b>Разгон 0-100 км/ч (с)</b>	9.1
<b>Максимальная скорость (км/ч)</b>	200
<b>Снаряженная масса (кг)</b>	1420
<b>Полная масса (кг)</b>	1880
<b>Расход топлива по циклу WLTP (л/100км)</b>	6.32

### двигатель

<b>Модель двигателя</b>	DLE
<b>Рабочий объем (мл)</b>	1395
<b>Рабочий объем (л)</b>	1.4
<b>Тип впуска</b>	Турбонаддув

## двигатель (продолжение)

<b>Компоновка цилиндров</b>	L
<b>Количество цилиндров</b>	4
<b>Клапанов на цилиндр</b>	4
<b>Газораспределительный механизм</b>	DOHC
<b>Максимальная мощность (л.с.)</b>	150
<b>Обороты максимальной мощности (об/мин)</b>	5000-6000
<b>Обороты максимального крутящего момента (об/мин)</b>	1750-3000
<b>Максимальная полезная мощность (кВт)</b>	110
<b>Октановое число</b>	Номер 95
<b>Система подачи топлива</b>	Прямой впрыск
<b>Материал головки блока цилиндров</b>	Алюминиевый сплав
<b>Материал блока цилиндров</b>	Алюминиевый сплав
<b>Компоновка двигателя</b>	Горизонтальное

## Экран/Система

<b>Центральный экран управления цветной</b>	<ul style="list-style-type: none"><li>• Сенсорный ЖК-экран</li></ul>
<b>Размер экрана информационно-развлекательной системы</b>	<ul style="list-style-type: none"><li>• 10,1 дюйма</li></ul>
<b>Bluetooth/ Автомобильный телефон</b>	<ul style="list-style-type: none"><li>•</li></ul>
<b>Интеграция смартфона/ Зеркалирование</b>	<ul style="list-style-type: none"><li>• Поддержка Apple CarPlay;</li><li>• Штатная интеграция/зеркалирование смартфона</li></ul>
<b>Система управления с распознаванием голоса</b>	<ul style="list-style-type: none"><li>• Мультимедийная система; ○ навигация; • телефон; • кондиционер</li></ul>
<b>Распознавание голосового пробуждения по региону</b>	<ul style="list-style-type: none"><li>• Двойная зона</li></ul>
<b>Интеллектуальная система автомобиля</b>	<ul style="list-style-type: none"><li>• Audi Connect</li></ul>

## Экран/Система (продолжение)

<b>Вибрационная обратная связь сенсорного экрана</b>	•
<b>Магазин приложений</b>	•
<b>Слово для пробуждения голосового помощника</b>	Эй Audi

## Тело

<b>Длина (мм)</b>	4554
<b>Ширина (мм)</b>	1814
<b>Высота (мм)</b>	1429
<b>Колесная база (мм)</b>	2680
<b>Передняя колея (мм)</b>	1543
<b>Задняя колея (мм)</b>	1514
<b>Тип открывания дверей</b>	Открытая дверь
<b>Количество дверей</b>	4
<b>Количество мест</b>	5
<b>Объем топливного бака (л)</b>	51
<b>Объем багажника (л)</b>	388
<b>Коэффициент аэродинамического сопротивления (Cd)</b>	-
<b>Угол въезда (°)</b>	14
<b>Угол съезда (°)</b>	16

## Коробка передач

<b>Аббревиатура</b>	7-блок сухого двойного сцепления
<b>Количество передач</b>	7
<b>Тип трансмиссии</b>	Сухая коробка передач с двойным сцеплением (DCT)

## Рулевое управление шасси

<b>Тип привода</b>	Переднемоторный, переднеприводный (FF)
<b>Тип передней подвески</b>	Независимая подвеска McPherson
<b>Тип задней подвески</b>	Множатная независимая подвеска
<b>Тип усилителя руля</b>	Электрический усилитель
<b>Строение тела</b>	Несущая

## Конфигурация сидений

## Конфигурация сидений (продолжение)

<b>Материал сидений</b>	<ul style="list-style-type: none"><li>• Смесь кожи/ткани; ○ смесь кожи/волос (USD 882)</li></ul>
<b>Регулировка основного сиденья</b>	<ul style="list-style-type: none"><li>• Регулировка вперед и назад; • регулировка спинки; • регулировка высоты (4 стороны); • регулировка опоры для ног; • поддержка талии (4 стороны)</li></ul>
<b>Метод регулировки совместного сиденья</b>	<ul style="list-style-type: none"><li>• Регулировка вперед и назад; • регулировка спинки; • регулировка высоты (2 стороны); ○ регулировка высоты (4 стороны); • регулировка опоры ноги; ○ поддержка талии (4 стороны)</li></ul>
<b>Электрорегулировка сиденья водителя и пассажира</b>	Главный •/Вспомогательный ○
<b>Функции передних сидений</b>	○ Отопление (USD 294)
<b>Функция памяти электрических сидений</b>	○ Водительское положение
<b>Кнопки регулировки заднего сиденья переднего пассажира</b>	-
<b>Заднее сиденье складное</b>	<ul style="list-style-type: none"><li>• Пропорциональное опускание</li></ul>
<b>Передний/задний центральный подлокотник</b>	До •/после •
<b>Задний подстаканник</b>	<ul style="list-style-type: none"><li>•</li></ul>
<b>Сиденья спортивного типа</b>	<ul style="list-style-type: none"><li>•</li></ul>

## Активная безопасность

<b>Антиблокировочная система (ABS)</b>	<ul style="list-style-type: none"><li>•</li></ul>
<b>Электронное распределение тормозных усилий (EBD/CBC)</b>	<ul style="list-style-type: none"><li>•</li></ul>
<b>Система экстренного торможения (EBA/BAS/BA)</b>	<ul style="list-style-type: none"><li>•</li></ul>
<b>Система контроля тяги (ASR/TCS/TRC)</b>	<ul style="list-style-type: none"><li>•</li></ul>

## Активная безопасность (продолжение)

Система курсовой устойчивости (ESC/ESP/DSC)	•
Система контроля давления в шинах (TPMS)	• Сигнализация давления в шинах
Система напоминания о ремне безопасности	• Весь автомобиль
Крепления ISOFIX для детских кресел	•
Система предупреждения о съезде с полосы (LDWS)	•
Система автономного экстренного торможения (АЕВ)	•
Система обнаружения усталости водителя	•
Система предупреждения о лобовом столкновении (FCW)	•
Система экстренного вызова (eCall)	•

## Кондиционер/холодильник

Метод регулирования температуры в системе кондиционирования воздуха	• Автоматический кондиционер
Независимая система климат-контроля для задних пассажиров	○(USD 294)
Вентиляционные отверстия на задних сиденьях	•
Контроль температурной зоны	•
Автомобильный очиститель воздуха	-
Салонный фильтр PM2.5	•

## Пассивная безопасность

Подушка безопасности водителя/пассажира	Мастер •/Заместитель •
---	------------------------

## Пассивная безопасность (продолжение)

<b>Передние/задние боковые подушки безопасности</b>	Передняя •/задняя ○ задняя боковая подушка безопасности (USD 221)
<b>Подушки безопасности для защиты головы спереди/сзади (шторки безопасности)</b>	До •/после •

## Колесный тормоз

<b>Тип передних тормозов</b>	Вентиляционный диск
<b>Тип задних тормозов</b>	Дисковый
<b>Тип стояночного тормоза</b>	Электронный стоячий автомобиль
<b>Размер передних шин</b>	225/40 R18
<b>Размер задних шин</b>	225/40 R18
<b>Размер запасного колеса</b>	Не полный размер
<b>Размещение запасного колеса</b>	Внутри багажника

## Аудио/Внутреннее освещение

<b>Название бренда динамика</b>	○Bang & Olufsen(USD 882)
<b>Количество говорящих</b>	• 8 рогов; ○ 14 рогов
<b>Внутреннее окружающее освещение</b>	• 30 цветов
<b>Сенсорный свет для чтения</b>	•

## Функции вождения

<b>Навигационный дисплей дорожной информации</b>	○
<b>Помощь в удержании полосы движения</b>	○(USD 235)
<b>Система помощи при движении по полосе</b>	-
<b>Система круиз-контроля</b>	• Адаптивный круиз на полной скорости
<b>Спутниковая навигационная система</b>	○(USD 956)
<b>Система предупреждения о поперечном движении сзади</b>	○(USD 0)
<b>Помощь при парковке</b>	○(USD 368)

## Внешнее освещение

## Внешнее освещение (продолжение)

Источник света ближнего света	•LED
Источник света дальнего света	•LED
Светодиодные дневные ходовые огни	•
Адаптивный дальний и ближний свет	○
Автоматические фары	•
Регулируемые по высоте фары	•
Задержка выключения фар	•
Особенности освещения	○ Матрицы (USD 956)
Режим фар «Дождь и туман»	•
Устройство для очистки фар	○(USD 147)

## Внешние зеркала

Функция внешнего зеркала	• Электрическая регулировка; ○ Электрический складной; ○ Память зеркала заднего вида; • Нагревание зеркала заднего вида; ○ Автоматическое опрокидывание заднего хода; ○ Автоматическое складывание блокировки автомобиля; ○ Автоматическое противоослепительное
--------------------------	---

## Внешний вид/противоугонное

Материал обода	• Алюминиевый сплав
Электронный иммобилайзер двигателя	•
Центральный замок в автомобиле	•
Тип ключа	• Ключ дистанционного управления
Система бесключевого запуска	•
Функция бесключевого доступа	○ Весь автомобиль (USD 294)
Внешний вид комплекта	• Спортивный стиль

## Внешний вид/противоугонное (продолжение)

Бесконтактное открывание багажника	○(USD 294)
------------------------------------	------------

## Мансардное окно/стекло

Тип люка	• Электрический люк
Передние/задние электрические стеклоподъемники	До •/после •
Функция подъема окна одним нажатием	• Весь автомобиль
Функция защиты от заземления окон	•
Автомобильное зеркало для макияжа	• Освещение главного водителя; • освещение второго пилота
Задний дворник	-
Функция стеклоочистителя с датчиком дождя	• Индуктивный тип дождя

## Цвет интерьера и экстерьера

Цвет кузова	Готланд зеленый #001812 Ледник белый #F6F6F6 Небесные облака #646464 Марганец черный #000000 Танго красный #9B1014 Канас зеленый #A5B2A8 Зеленый камуфляж #254A31 Наваррский синий #011748 Ураганный пепел #281A11
Цвет салона	Черный: #000000

## Рулевое колесо/внутреннее зеркало

Материал рулевого колеса	• Натуральная кожа
Регулировка положения рулевого колеса	• Ручная регулировка вверх и вниз
Многофункциональное рулевое колесо	•
Подогрев рулевого колеса	○(USD 147)
Память рулевого колеса	-
Экран дисплея маршрутного компьютера	• Цвет
Полностью ЖК-панель приборов	•

## Рулевое колесо/внутреннее зеркало (продолжение)

Размер ЖК-дисплея	• 10,25 дюйма; ○ 12,3 дюйма (USD 294)
Функция внутреннего зеркала заднего вида	• Ручной антибликовый; ○ Автоматический антибликовый (USD 221)
Переключение передач	• Переключение электронного переключения
Цифровой дисплей HUD Head Up	○(USD 1,250)
Устройство ETC	○(USD 74)
Подрулевые лепестки переключения передач	•

## Интеллектуальная конфигурация

Сервисы подключенного автомобиля	•
Обновления по воздуху (ОТА)	-
Сеть 4G/5G	•4G
Точки доступа Wi-Fi	•

## Контроль вождения

Переключатель режима движения	• Спорт; ○ экономика; ○ стандарт/комфорт; ○ пользовательские/персонализированные
Автоматическая парковка	•
Помощь при трогании на подъеме	•
Технология запуска и остановки двигателя	•

## Приводное оборудование

Передний/задний парковочный радар	До •/после •
Система видеопомощи при вождении	• Изображение заднего хода
Передняя камера восприятия	• Моноцель
Количество камер	• 2
Количество ультразвуковых радаров	• 8; ○ 12

## Зарядка в автомобиле

## Зарядка в автомобиле (продолжение)

<b>Мультимедийный/ зарядный порт</b>	•Type-C
<b>Количество портов USB/ Type-C</b>	• 3 в первом ряду/2 в заднем ряду

"●" = Стандартное оборудование

"\_" = Недоступно

"○" = Опциональное оборудование.

Примечание: Это автомобили для китайского рынка.  
Гарантийное покрытие недоступно за пределами Китая.