

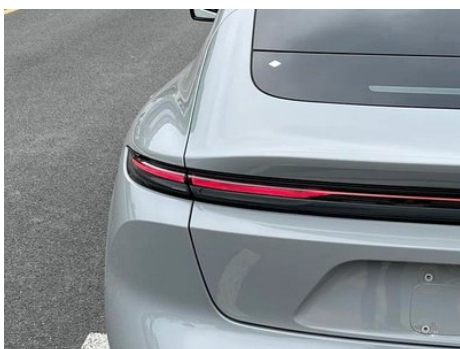
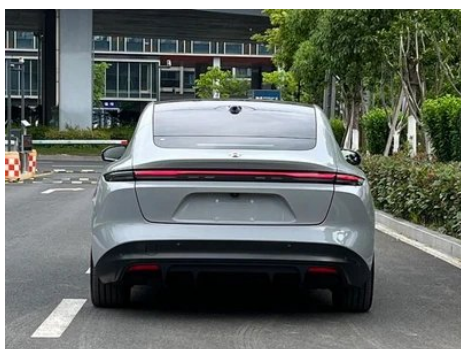
# Отчет о Деталях Автомобиля

NIU ET5 2024 75kWh

## Основная Информация

Марка	NIU
Пробег	16,000 km
Цвет	Другое
Первая регистрация	2024-03-01
Количество передач	0

## Изображения Автомобиля







## Состояние Автомобиля

1. Внутренняя сторона правой стойки С, Царапина.

## Информация о Конфигурации

### Информация о модели

Наименование модели	ET5 2024 модели 75kWh
Дата выпуска	2024.02

### Основные параметры

Класс автомобиля	Автомобиль среднего размера
Тип энергии	Электромобиль на батареях (BEV)
Максимальная мощность (кВт)	360
Максимальный крутящий момент (Н·м)	700
Тип кузова	Седан
Габариты (Д×Ш×В) (мм)	4790*1960*1499
Разгон 0-100 км/ч (с)	4
Максимальная скорость (км/ч)	200
Снаряженная масса (кг)	2165
Полная масса (кг)	2690
Время быстрой зарядки (ч)	0.5
Электродвигатель (л.с.)	490
Диапазон быстрой зарядки (%)	80
Расход электроэнергии в эквиваленте топлива (л/100км)	1.73
Запас хода на электротяге по CLTC (км)	560
Максимальная масса буксируемого прицепа (кг)	1400

## Основные параметры (продолжение)

<b>Гарантийные условия для первого владельца</b>	Шесть лет или 150 тыс. км
<b>Электродвигатель</b>	
<b>Тип двигателя</b>	Передняя индукция/асинхронный задний постоянный магнит/синхронный
<b>Суммарная мощность электродвигателей (кВт)</b>	360
<b>Суммарный крутящий момент электродвигателей (Н·м)</b>	700
<b>Макс. мощность переднего электродвигателя (кВт)</b>	150
<b>Макс. крутящий момент переднего электродвигателя (Н·м)</b>	280
<b>Количество приводных двигателей</b>	Двойной двигатель
<b>Компоновка электродвигателей</b>	Передняя задняя
<b>Тип батареи</b>	Тройная литий-железо-фосфатная батарея
<b>Емкость батареи (кВт·ч)</b>	75
<b>Суммарная мощность электродвигателей (л.с.)</b>	490
<b>Макс. мощность заднего электродвигателя (кВт)</b>	210
<b>Макс. крутящий момент заднего электродвигателя (Н·м)</b>	420
<b>Производитель ячеек батареи</b>	Эра Ниндэ (Эра Цзянсу)
<b>Система охлаждения батареи</b>	Жидкостное охлаждение
<b>Плотность энергии аккумулятора (Вт·ч/кг)</b>	142.1
<b>Потребление электроэнергии на 100 км (кВтч/100км)</b>	15.3
<b>Функция быстрой зарядки</b>	Поддержка
<b>Замена батареи</b>	Поддержка

## Электродвигатель (продолжение)

<b>Марка заднего двигателя</b>	Вэй Lai Power
<b>Модель с задним расположением двигателя</b>	TZ210S001
<b>Гарантийная политика для владельцев Sandian впервые</b>	Десять лет неограниченных миль (пункт об освобождении от ответственности является официальным)
<b>Расположение порта быстрой зарядки</b>	Левая задняя сторона автомобиля
<b>Мощность внешнего переменного тока разряда (кВт)</b>	3.3
<b>Предыдущая марка двигателя</b>	Вэй Lai Power
<b>Модель переднего двигателя</b>	YS150S001
<b>Мощность быстрой зарядки (кВт)</b>	180

## Экран/Система

<b>Центральный экран управления цветной</b>	<ul style="list-style-type: none"><li>• Сенсорный ЖК-экран</li></ul>
<b>Размер экрана информационно-развлекательной системы</b>	<ul style="list-style-type: none"><li>• 12,8 дюйма</li></ul>
<b>Bluetooth/Автомобильный телефон</b>	<ul style="list-style-type: none"><li>•</li></ul>
<b>Система управления с распознаванием голоса</b>	<ul style="list-style-type: none"><li>• Мультимедийная система; • навигация; • телефон; • кондиционер; • окна; • обогрев сидений</li></ul>
<b>Распознавание голосового пробуждения по региону</b>	<ul style="list-style-type: none"><li>• Четыре области</li></ul>
<b>Интеллектуальная система автомобиля</b>	<ul style="list-style-type: none"><li>•Banyan</li></ul>
<b>Распознавание лиц</b>	<ul style="list-style-type: none"><li>•</li></ul>
<b>Память системы автомобиля (ГБ)</b>	<ul style="list-style-type: none"><li>•256</li></ul>
<b>Магазин приложений</b>	<ul style="list-style-type: none"><li>•</li></ul>

## Экран/Система (продолжение)

Тип экрана центрального управления	•AMOLED
Разрешение экрана центрального управления	•1728x1888
Плотность пикселей центрального экрана управления	•200PPI
Слово для пробуждения голосового помощника	• Привет, NOMI
Голосовое пробуждение без слов	•
Непрерывное распознавание речи	•
Увидеть и сказать	•
Автомобильный интеллектуальный чип	• Qualcomm Snapdragon 8295P
Память системы автомобиля (ГБ)	•16

## Тело

Длина (мм)	4790
Ширина (мм)	1960
Высота (мм)	1499
Колесная база (мм)	2888
Передняя колея (мм)	1685
Задняя колея (мм)	1685
Тип открывания дверей	Открытая дверь
Количество дверей	4
Количество мест	5
Объем багажника (л)	-
Коэффициент аэродинамического сопротивления (Cd)	0.24
Угол въезда (°)	13
Угол съезда (°)	14

## Коробка передач

Аббревиатура	Электрические Коробка переменных передач на одной скорости
--------------	--

## Коробка передач (продолжение)

<b>Количество передач</b>	1
<b>Тип трансмиссии</b>	Коробка передач с фиксированным передаточным отношением

## Полный привод/внедорожник

<b>Буксировочный крюк</b>	<input type="radio"/> Электрический
---------------------------	-------------------------------------

## Рулевое управление шасси

<b>Тип привода</b>	Двухмоторный полный привод
<b>Полный привод</b>	Электрический полный привод
<b>Тип передней подвески</b>	Независимая подвеска с пятью звенками
<b>Тип задней подвески</b>	Независимая подвеска с пятью звенками
<b>Тип усилителя руля</b>	Электрический усилитель
<b>Строение тела</b>	Несущая

## Конфигурация сидений

<b>Материал сидений</b>	<input type="radio"/> Натуральная кожа; • имитация кожи
<b>Регулировка основного сиденья</b>	• Регулировка вперед и назад; • регулировка спинки; • регулировка высоты (4 стороны); <input type="radio"/> регулировка опоры для ног; • поддержка талии (4 стороны)
<b>Метод регулировки совместного сиденья</b>	• Регулировка вперед и назад; • регулировка спинки; • регулировка высоты (4 стороны); <input type="radio"/> регулировка опоры для ног; • поддержка талии (4 стороны)
<b>Электрорегулировка сиденья водителя и пассажира</b>	Мастер •/Заместитель •
<b>Функции передних сидений</b>	• Отопление; <input type="radio"/> вентиляция; <input type="radio"/> массаж
<b>Функция памяти электрических сидений</b>	• Место водителя; • место второго пилота
<b>Кнопки регулировки заднего сиденья переднего пассажира</b>	-
<b>Заднее сиденье складное</b>	• Пропорциональное опускание

## Конфигурация сидений (продолжение)

Передний/задний центральный подлокотник	До •/после •
Задний подстаканник	•
Функции сидений второго ряда	○ Нагревание
Сиденья спортивного типа	•

## Активная безопасность

Антиблокировочная система (ABS)	•
Электронное распределение тормозных усилий (EBD/CBC)	•
Система экстренного торможения (EBA/BAS/BA)	•
Система контроля тяги (ASR/TCS/TRC)	•
Система курсовой устойчивости (ESC/ESP/DSC)	•
Система контроля давления в шинах (TPMS)	• Отображение давления в шинах
Система напоминания о ремне безопасности	• Вся машина
Крепления ISOFIX для детских кресел	•
Система предупреждения о съезде с полосы (LDWS)	•
Система автономного экстренного торможения (АЕВ)	•
Система обнаружения усталости водителя	•
Система предупреждения о лобовом столкновении (FCW)	•
Предупреждение о низкой скорости	•

## Активная безопасность (продолжение)

Система экстренного вызова (eCall)	•
Встроенный видеорегистратор	•
Система предупреждения при открытии двери (DOW)	•
Система защиты от опрокидывания	•
Режим охраны	•

## Кондиционер/холодильник

Метод регулирования температуры в системе кондиционирования воздуха	• Автоматический кондиционер
Независимая система климат-контроля для задних пассажиров	-
Вентиляционные отверстия на задних сиденьях	•
Контроль температурной зоны	•
Автомобильный очиститель воздуха	•
Салонный фильтр PM2.5	•
Генератор отрицательных ионов	○
Устройство для ароматизации автомобиля	○
Кондиционер с тепловым насосом	•
Мониторинг качества воздуха	•

## Пассивная безопасность

Подушка безопасности водителя/пассажира	Мастер •/Заместитель •
Передние/задние боковые подушки безопасности	До •/после-

## Пассивная безопасность (продолжение)

<b>Подушки безопасности для защиты головы спереди/сзади (шторки безопасности)</b>	До •/после •
<b>Передняя центральная подушка безопасности</b>	•

## Колесный тормоз

<b>Тип передних тормозов</b>	Вентиляционный диск
<b>Тип задних тормозов</b>	Вентиляционный диск
<b>Тип стояночного тормоза</b>	Электронный стоячий автомобиль
<b>Размер передних шин</b>	245/45 R19
<b>Размер задних шин</b>	245/45 R19
<b>Размер запасного колеса</b>	Инструменты для ремонта шин

## Аудио/Внутреннее освещение

<b>Количество говорящих</b>	• 23 рога
<b>Внутреннее окружающее освещение</b>	• 256 цветов
<b>Сенсорный свет для чтения</b>	•
<b>Долби Атмос</b>	•

## Функции вождения

<b>Навигационный дисплей дорожной информации</b>	•
<b>Помощь в удержании полосы движения</b>	•
<b>Система помощи при движении по полосе</b>	•
<b>Система круиз-контроля</b>	• Адаптивный круиз на полной скорости
<b>Спутниковая навигационная система</b>	•
<b>Уровень помощи при вождении</b>	•L2
<b>Система предупреждения о поперечном движении сзади</b>	•
<b>Центрирование полосы движения</b>	•
<b>Распознавание дорожных знаков</b>	•

## Функции вождения (продолжение)

Карта Бренда	• Гао Де
Дистанционная парковка	•
Системы помощи водителю	• Aquila Weilai Super Ssystem
Высокоточная карта	•
Удаленный вызов	•
Обнаружение невмешательства	•
Распознавание светофора	•
Начать напоминание	•
Помощь при парковке	•
Помощь при смене полосы движения	•
Автоматический въезд/ выезд на съезд с помощью	○
Участки автомагистрали	○ Городской участок; ○ Скоростной участок

## Внешнее освещение

Источник света ближнего света	•LED
Источник света дальнего света	•LED
Светодиодные дневные ходовые огни	•
Адаптивный дальний и ближний свет	•
Автоматические фары	•
Передние противотуманные фары	•LED
Регулируемые по высоте фары	•
Задержка выключения фар	•
Лампа указателя поворота	•

## Внешние зеркала

## Внешние зеркала (продолжение)

<b>Функция внешнего зеркала</b>	<ul style="list-style-type: none"><li>• Электрическая регулировка;</li><li>• Электрический складной;</li><li>• Память зеркала заднего вида;</li><li>• Нагрев зеркала заднего вида;</li><li>• Автоматический поворот;</li></ul>
---------------------------------	--

## Внешний вид/противоугонное

<b>Материал обода</b>	<ul style="list-style-type: none"><li>• Алюминиевый сплав</li></ul>
<b>Электрический багажник</b>	<ul style="list-style-type: none"><li>•</li></ul>
<b>Центральный замок в автомобиле</b>	<ul style="list-style-type: none"><li>•</li></ul>
<b>Тип ключа</b>	<ul style="list-style-type: none"><li>• Ключ дистанционного управления;</li><li>• ключ Bluetooth;</li><li>• ключ NFC/RFID;</li><li>• цифровой ключ UWB</li></ul>
<b>Система бесключевого запуска</b>	<ul style="list-style-type: none"><li>•</li></ul>
<b>Функция бесключевого доступа</b>	<ul style="list-style-type: none"><li>• Вся машина</li></ul>
<b>Бесконтактное открывание багажника</b>	<ul style="list-style-type: none"><li>•</li></ul>
<b>Электрическая память положения багажника</b>	<ul style="list-style-type: none"><li>•</li></ul>
<b>Функция удаленного запуска</b>	<ul style="list-style-type: none"><li>•</li></ul>
<b>Предварительный прогрев аккумулятора</b>	<ul style="list-style-type: none"><li>•</li></ul>
<b>Электрическое закрывание двери</b>	<ul style="list-style-type: none"><li>• Вся машина</li></ul>
<b>Безрамная конструкция двери</b>	<ul style="list-style-type: none"><li>•</li></ul>
<b>Скрытая электрическая дверная ручка</b>	<ul style="list-style-type: none"><li>•</li></ul>
<b>Выброс наружу</b>	<ul style="list-style-type: none"><li>•</li></ul>

## Мансардное окно/стекло

<b>Тип люка</b>	<ul style="list-style-type: none"><li>• Не открывайте панорамный люк</li></ul>
<b>Передние/задние электрические стеклоподъемники</b>	До •/после •
<b>Функция подъема окна одним нажатием</b>	<ul style="list-style-type: none"><li>• Вся машина</li></ul>
<b>Функция защиты от заземления окон</b>	<ul style="list-style-type: none"><li>•</li></ul>

## Мансардное окно/стекло (продолжение)

<b>Автомобильное зеркало для макияжа</b>	<ul style="list-style-type: none"><li>• Освещение главного водителя;</li><li>• освещение второго пилота</li></ul>
<b>Задний дворник</b>	-
<b>Функция стеклоочистителя с датчиком дождя</b>	<ul style="list-style-type: none"><li>• Индуктивный тип дождя</li></ul>
<b>Заднее боковое защитное стекло</b>	<ul style="list-style-type: none"><li>•</li></ul>
<b>Светочувствительный световой люк</b>	○

## Цвет интерьера и экстерьера

<b>Цвет кузова</b>	Марс Красный: #9C2D28; Стимерный синий: # A6C7D3; Зеркальный порошок: # C7B1A7; Deep Space Black: #000000
<b>Цвет салона</b>	Черный/Sandmi: #000000/#EFD6AC; Черный/электрический фиолетовый: #000000/#726672; Черный/экстремальный серый: #000000/# D0D0D0; Черный/тундровый зеленый: #000000/#7C8783; Черный/янтарный оранжевый: #000000/# CB987D; Технология: Черный: #000000

## Рулевое колесо/внутреннее зеркало

<b>Материал рулевого колеса</b>	<ul style="list-style-type: none"><li>• Кожа; ○ кожа</li></ul>
<b>Регулировка положения рулевого колеса</b>	<ul style="list-style-type: none"><li>• Электрическая регулировка вверх и вниз</li></ul>
<b>Многофункциональное рулевое колесо</b>	<ul style="list-style-type: none"><li>•</li></ul>
<b>Подогрев рулевого колеса</b>	○
<b>Память рулевого колеса</b>	<ul style="list-style-type: none"><li>•</li></ul>
<b>Экран дисплея маршрутного компьютера</b>	<ul style="list-style-type: none"><li>• Цвет</li></ul>
<b>Полностью ЖК-панель приборов</b>	<ul style="list-style-type: none"><li>•</li></ul>
<b>Размер ЖК-дисплея</b>	<ul style="list-style-type: none"><li>• 10,2 дюйма</li></ul>
<b>Функция внутреннего зеркала заднего вида</b>	<ul style="list-style-type: none"><li>• Автоматическая антибликовая</li></ul>
<b>Переключение передач</b>	<ul style="list-style-type: none"><li>• Переключение электронного переключения</li></ul>

## Рулевое колесо/внутреннее зеркало (продолжение)

Устройство ETC	•
Материал экрана приборной панели	•MINI LED
Разрешение экрана панели инструментов (пикс.)	•1920x532
Плотность пикселей экрана приборной панели	•196PPI

## Интеллектуальная конфигурация

Сервисы подключенного автомобиля	•
Обновления по воздуху (ОТА)	•
Сеть 4G/5G	•5G
Функция удаленного управления через мобильное приложение	• Управление дверью; • управление окном; • запуск транспортного средства; • управление зарядкой; • управление кондиционером; • запрос/диагностика состояния транспортного средства; • позиционирование/поиск автомобиля; • обслуживание владельца (поиск зарядных устройств, автозаправочных станций, автостоянки и т. Д.)
Точки доступа Wi-Fi	•
V2X-коммуникации	•
Имитировать звуковые волны	•

## Контроль вождения

Переключатель режима движения	• Спорт; • экономичный; • стандарт/комфорт; • снег
Автоматическая парковка	•
Помощь при трогании на подъеме	•
Система рекуперации энергии	•
Режим буксировки	○

## Приводное оборудование

## Приводное оборудование (продолжение)

<b>Передний/задний парковочный радар</b>	До •/после •
<b>Система видеопомощи при вождении</b>	• 360-градусное панорамное изображение
<b>Передняя камера восприятия</b>	• Бинокулярный
<b>Количество камер</b>	• 11
<b>Количество ультразвуковых радаров</b>	• 12
<b>Прозрачный корпус/540-градусное изображение</b>	•
<b>Количество радаров миллиметрового диапазона</b>	• 5
<b>Чип помощи водителю</b>	• 4 Nvidia Orin-X
<b>Общая вычислительная мощность чипа</b>	• 1016 TOPS
<b>Бренд LiDAR</b>	• Innovusion Тудахон
<b>Модель лидара</b>	• Сокол Сокол
<b>Количество LiDAR-ов</b>	• 1
<b>Номер линии лазерного радара</b>	• 150 линий
<b>Количество облаков точек LiDAR</b>	• 80-1 миллион в секунду
<b>Максимальная дальность обнаружения впереди</b>	• 500 метров
<b>Количество камер в автомобиле</b>	• 2
<b>Пиксели фронтальной камеры восприятия</b>	• 8 миллионов
<b>Пиксели камеры экологической осведомленности</b>	• 8 миллионов
<b>Пиксели камеры кругового обзора</b>	• 3 миллиона
<b>Лазерный радар с 10% отражательной способностью, дальность обнаружения</b>	• 250 метров

## Зарядка в автомобиле

## Зарядка в автомобиле (продолжение)

<b>Мультимедийный/ зарядный порт</b>	•USB;•Type-C
<b>Количество портов USB/ Type-C</b>	• 2 в первом ряду/1 в заднем ряду
<b>Функция беспроводной зарядки мобильного телефона</b>	• Передний ряд
<b>Розетка 12 В в багажном отделении</b>	•
<b>Максимальная мощность зарядки USB/ Type-C</b>	•60W
<b>Мощность беспроводной зарядки мобильного телефона</b>	•40W

## Дополнительный пакет

## Дополнительный пакет (продолжение)

### Дополнительный пакет

Аренда аккумулятора от NIO (батареиный блок ёмкостью 75 кВт·ч) (1 юань; включает: снижение цены автомобиля на 70 000 юаней, ежемесячная плата за аренду — 728 юаней).  
Интеллектуальное вспомогательное вождение NAD (1 юань; в том числе: □ 680/месяц, интеллектуальное вспомогательное вождение NAD, интеллектуальный опыт вождения на некоторых городских дорогах, закрытые скоростные дороги, интеллектуальное вспомогательное вождение NAD на низкой скорости и парковке, поддержка пилотной парковки, Интеллектуальный вызов и другие функциональные впечатления.  
□ 380/месяц, поддержка пилотной помощи (NOP) от точки до точки, поддержка высокоскоростных, городских скоростных автомагистралей, городских дорог, зон высокоскоростного обслуживания и т. Д.), функция оттаивания переднего стеклоочистителя (1000 юаней, в том числе: функция оттаивания переднего стеклоочистителя), цихуэй оранжевый суппорт (3500 юаней, в том числе: высокопроизводительные передние и задние тормозные суппорты, украшенные динамическим апельсином.); Внешний набор-Moon Theme (4500 юаней; в комплекте: матовый металлический серый внешний вид.); N-BOX расширенные развлекательные хосты (4600 юаней; в том числе: N-BOX расширенные развлекательные хосты), автомобильная система искусственного интеллекта NOMI (4900 юаней; в том числе: NOMI Mate), сверхволокнистая крыша Microfiber (6500 юаней; в том числе: сверхволокнистая крыша Microfiber ); Комплект для перетаскивания (7500 юаней; в том числе: скрытый электрический буксирный крючок, режим перетаскивания); набор для

удовольствия (9500 юаней; в том числе: отопление рулевого колеса, 14-электрическая регулировка передних сидений (включая 4-стороннюю регулировку поясницы и удлинение подушки сиденья), вентиляция передних сидений, массаж передних сидений, обогрев второго ряда сидений, интеллектуальная система аромата, генератор отрицательных ионов ); Наппа премиум-класса интерьера (22 500 юаней; в том числе: премиальное перфорированное кожаное сиденье Nappa, премиальное покрытие кожаного интерьера Nappa, ультрафишная крыша Microfiber)

---

"●" = Стандартное оборудование

"▬" = Недоступно

"○" = Опциональное оборудование.

Примечание: Это автомобили для китайского рынка.  
Гарантийное покрытие недоступно за пределами Китая.