

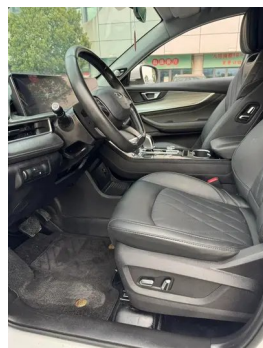
# Informe de Detalles del Vehículo

Ruihu 8 PLUS Kunpeng e 2022 1.5T Ciudad e+

## Información Básica

Marca	<b>Chery</b>
Kilometraje	<b>48,000 km</b>
Color	<b>Blanco</b>
Primera matriculación	<b>2022-11-01</b>
Número de transferencias	<b>0</b>

## Imágenes del Vehículo





## Condición del Vehículo

1. Rieles y estructura del asiento del conductor, Señales de desmontaje. 2. Rieles y estructura del asiento del pasajero, Señales de desmontaje.

## Información de Configuración

### Información del modelo

<b>Nombre del modelo</b>	Ruihu 8 PLUS Kunpeng e 2022 PHEV 1.5T Ciudad e+
<b>Fecha de lanzamiento</b>	2022.01

### Parámetros básicos

<b>Categoría del vehículo</b>	SUV mediano
<b>Tipo de energía</b>	Vehículo híbrido enchufable (PHEV)
<b>Potencia máxima (kW)</b>	115
<b>Par máximo (N·m)</b>	230
<b>Transmisión</b>	DHT de 3 bloques
<b>Tipo de carrocería</b>	SUV
<b>Motor</b>	1.5T 156 caballos de fuerza L4
<b>Dimensiones (LxAxA) (mm)</b>	4722*1860*1747

## Parámetros básicos (continuación)

<b>Aceleración 0-100 km/h (s)</b>	7
<b>Velocidad máxima (km/h)</b>	180
<b>Peso en vacío (kg)</b>	1740
<b>Peso máximo autorizado (kg)</b>	2323
<b>Autonomía eléctrica NEDC (km)</b>	100
<b>Motor eléctrico (CV)</b>	-
<b>Consumo combinado NEDC (L/100 km)</b>	1
<b>Consumo eléctrico en equivalente de combustible (L/100km)</b>	1.7
<b>Consumo con batería descargada (L/100km)</b>	5
<b>Política de garantía primer propietario</b>	Garantía de por vida/no operativa (la cláusula de exención de responsabilidad está sujeta al funcionario)

## motor

<b>Modelo de motor</b>	SQRE4T15C
<b>Cilindrada (mL)</b>	1498
<b>Cilindrada (L)</b>	1.5
<b>Tipo de admisión</b>	Turbo
<b>Configuración de cilindros</b>	L
<b>Número de cilindros</b>	4
<b>Válvulas por cilindro</b>	4
<b>Distribución</b>	DOHC
<b>Potencia máxima (CV)</b>	156
<b>Régimen de potencia máxima (rpm)</b>	5500
<b>Régimen de par máximo (rpm)</b>	1750-4000
<b>Potencia neta máxima (kW)</b>	108
<b>Octanaje</b>	92.
<b>Sistema de alimentación</b>	EFI multipunto
<b>Material de culata</b>	Aleación de aluminio

## motor (continuación)

<b>Material de bloque motor</b>	Hierro fundido
<b>Disposición del motor</b>	Horizontal

## Motor eléctrico

<b>Tipo de motor</b>	Imán permanente/sincronización
<b>Potencia total del sistema (kW)</b>	240
<b>Par motor completo del sistema (N·m)</b>	565
<b>Número de motores de accionamiento</b>	Motor doble
<b>Configuración de motores</b>	Frente
<b>Tipo de batería</b>	Batería ternaria de litio
<b>Capacidad de la batería (kWh)</b>	19.27
<b>Fabricante de celdas de batería</b>	Alta tecnología de Guoxuan
<b>Sistema de refrigeración de batería</b>	Refrigerado por líquido
<b>Consumo de energía por cada 100 km (kWh/100km)</b>	15
<b>Potencia integral del sistema (Ps)</b>	326

## Pantalla/Sistema

<b>Pantalla a color de control central</b>	<ul style="list-style-type: none"><li>• Pantalla LCD táctil</li></ul>
<b>Tamaño de la pantalla de infoentretenimiento</b>	<ul style="list-style-type: none"><li>• 12,3 pulgadas</li></ul>
<b>Bluetooth/Teléfono integrado</b>	<ul style="list-style-type: none"><li>•</li></ul>
<b>Integración/Duplicación de smartphone</b>	<ul style="list-style-type: none"><li>• Soporte CarPlay; • Soporte CarLife</li></ul>
<b>Sistema de control de reconocimiento de voz</b>	<ul style="list-style-type: none"><li>• Sistema multimedia; • Navegación; • Teléfono; • Aire acondicionado</li></ul>
<b>Sistema inteligente a bordo del vehículo</b>	<ul style="list-style-type: none"><li>• Sistema de leones</li></ul>

## Cuerpo

<b>Longitud (mm)</b>	4722
<b>Anchura (mm)</b>	1860
<b>Altura (mm)</b>	1747

## Cuerpo (continuación)

<b>Distancia entre ejes (mm)</b>	2710
<b>Vía delantera (mm)</b>	1582
<b>Vía trasera (mm)</b>	1604
<b>Tipo de apertura de puertas</b>	Puerta batiente
<b>Número de puertas</b>	5
<b>Número de plazas</b>	5
<b>Volumen del tronco (L)</b>	889-1930
<b>Coefficiente aerodinámico (Cx)</b>	-
<b>Ángulo de ataque (°)</b>	19
<b>Ángulo de salida (°)</b>	20

## Caja de cambios

<b>Abreviatura</b>	DHT de 3 bloques
<b>Número de marchas</b>	3
<b>Tipo de transmisión</b>	Transmisión híbrida dedicada (DHT)

## Dirección del chasis

<b>Tipo de tracción</b>	Motor delantero, tracción delantera (FF)
<b>Tipo de suspensión delantera</b>	Suspensión independiente MacPherson
<b>Tipo de suspensión trasera</b>	Suspensión independiente multibrazo
<b>Tipo de dirección asistida</b>	Asistencia eléctrica
<b>Estructura corporal</b>	Tipo de carga

## Configuración del asiento

<b>Material de los asientos</b>	• Imitación de cuero
<b>Ajuste del asiento principal</b>	• Ajuste delantero y trasero; • Ajuste del respaldo; • Ajuste de altura (2-dirección)
<b>Método de ajuste del coasiento</b>	• Ajuste delantero y trasero; • Ajuste del respaldo
<b>Ajuste eléctrico del asiento del conductor y del pasajero.</b>	-
<b>Botones ajustables en la parte trasera del asiento del pasajero delantero</b>	-

## Configuración del asiento (continuación)

<b>Ajuste del asiento de la segunda fila</b>	• Ajuste del respaldo
<b>Asiento trasero plegable</b>	• Proporción hacia abajo
<b>Apoyabrazos central delantero/trasero</b>	Antes •/después •
<b>Portavasos trasero</b>	•

## Seguridad activa

<b>Sistema antibloqueo de frenos (ABS)</b>	•
<b>Distribución electrónica de frenado (EBD/CBC)</b>	•
<b>Sistema de asistencia a la frenada (EBA/BAS/BA)</b>	•
<b>Sistema de control de tracción (ASR/TCS/TRC)</b>	•
<b>Control electrónico de estabilidad (ESC/ESP/DSC)</b>	•
<b>Sistema de monitorización de presión de neumáticos (TPMS)</b>	• Pantalla de presión de neumáticos
<b>Recordatorio de cinturón de seguridad</b>	• Posición de conducción principal
<b>Anclajes ISOFIX para sillas infantiles</b>	•
<b>Sistema de aviso de cambio involuntario de carril (LDWS)</b>	-
<b>Frenado autónomo de emergencia (AEB)</b>	-
<b>Detector de fatiga del conductor</b>	-
<b>Alerta de conducción a baja velocidad</b>	•
<b>Sistema de llamada de emergencia (eCall)</b>	•

## Aire acondicionado/refrigerador

<b>Método de control de temperatura del aire acondicionado</b>	• Aire acondicionado automático
<b>Climatización independiente trasera</b>	-

## Aire acondicionado/refrigerador (continuación)

<b>Ventilaciones de aire del asiento trasero</b>	•
<b>Control de zona de temperatura</b>	•
<b>Purificador de aire para coche</b>	•
<b>Filtro PM2.5 para el habitáculo</b>	•

## Seguridad pasiva

<b>Bolsa de aire del conductor y del pasajero</b>	Principal •/Vice •
<b>Airbags laterales delanteros y traseros</b>	-
<b>Airbags de cabeza delanteros y traseros (airbags de cortina)</b>	-

## Freno de rueda

<b>Tipo de frenos delanteros</b>	Tipo de disco de ventilación
<b>Tipo de frenos traseros</b>	Tipo de disco
<b>Tipo de freno de estacionamiento</b>	Estacionado electrónico
<b>Tamaño de neumáticos delanteros</b>	235/55 R18
<b>Tamaño de neumáticos traseros</b>	235/55 R18
<b>Tamaño de la rueda de repuesto</b>	Ninguno

## Audio/Iluminación interior

<b>Número de hablantes</b>	• 6 altavoces
----------------------------	---------------

## Funciones de conducción

<b>Pantalla de información de tráfico de navegación</b>	•
<b>Asistente de carril</b>	-
<b>Sistema de asistencia para mantenerse en el carril</b>	-
<b>Sistema de control de crucero</b>	• Control de crucero
<b>Sistema de navegación por satélite</b>	•
<b>Marca del mapa</b>	• Gaode

## Funciones de conducción (continuación)

<b>Asistencia de estacionamiento</b>	-
--------------------------------------	---

## Iluminación exterior

<b>Fuente de luz de cruce</b>	•LED
<b>Fuente de luz de carretera</b>	•LED
<b>Luces diurnas LED</b>	•
<b>Luces altas y bajas adaptativas</b>	-
<b>Faros automáticos</b>	•
<b>Faros delanteros regulables en altura</b>	•
<b>Retardo de apagado de los faros</b>	•

## Espejos exteriores

<b>Función del espejo exterior</b>	• Ajuste eléctrico
------------------------------------	--------------------

## Apariencia/antirrobo

<b>Material de la llanta</b>	• Aleación de aluminio
<b>Baúl eléctrico</b>	-
<b>inmovilizador electrónico del motor</b>	•
<b>Sistema de cierre centralizado en el coche</b>	•
<b>Tipo de clave</b>	• Llave de control remoto
<b>Sistema de arranque sin llave</b>	•
<b>Función de entrada sin llave</b>	• Posición de conducción
<b>Baca de techo</b>	•
<b>Función de arranque remoto</b>	•
<b>Pre calentamiento de la batería</b>	•

## Tragaluz/Vidrio

<b>Elevalunas eléctricos delanteros y traseros</b>	Antes •/después •
<b>Función anti-pinzamiento de ventana</b>	-

## Tragaluz/Vidrio (continuación)

<b>Espejo de maquillaje para coche</b>	<ul style="list-style-type: none"><li>• Posición de conducción principal;</li><li>• copiloto</li></ul>
<b>Limpiaparabrisas trasero</b>	<ul style="list-style-type: none"><li>•</li></ul>
<b>Función de limpiaparabrisas con sensor de lluvia</b>	<ul style="list-style-type: none"><li>• Tipo de inducción de lluvia</li></ul>
<b>Ventana lateral de vidrio insonorizado multicapa</b>	<ul style="list-style-type: none"><li>• Primera fila</li></ul>

## Color interior y exterior

<b>Color exterior</b>	Mercurio gris: #505050; Rin azul: #0B1C52; Nebula púrpura: #421B52, Blanco perla: # F8F8F8
<b>Color interior</b>	Negro: #000000

## Volante/espejo interior

<b>Material del volante</b>	<ul style="list-style-type: none"><li>• Corteza</li></ul>
<b>Ajuste de la posición del volante</b>	<ul style="list-style-type: none"><li>• Ajuste manual hacia arriba y hacia abajo</li></ul>
<b>Volante multifunción</b>	<ul style="list-style-type: none"><li>•</li></ul>
<b>Volante calefactado</b>	-
<b>Memoria del volante</b>	-
<b>Pantalla de visualización de la computadora de viaje</b>	<ul style="list-style-type: none"><li>• Color</li></ul>
<b>Panel de instrumentos LCD completo</b>	<ul style="list-style-type: none"><li>•</li></ul>
<b>Tamaño del instrumento LCD</b>	<ul style="list-style-type: none"><li>• 12,3 pulgadas</li></ul>
<b>Función del espejo retrovisor interior</b>	<ul style="list-style-type: none"><li>• Manual antideslumbrante</li></ul>
<b>Cambio de marchas</b>	<ul style="list-style-type: none"><li>• Cambio de manillar electrónico</li></ul>

## Configuración inteligente

<b>Servicios de coche conectado</b>	<ul style="list-style-type: none"><li>•</li></ul>
<b>Actualizaciones OTA</b>	<ul style="list-style-type: none"><li>•</li></ul>
<b>Red 4G/5G</b>	<ul style="list-style-type: none"><li>•4G</li></ul>
<b>Función remota de la aplicación móvil</b>	<ul style="list-style-type: none"><li>• Control de la puerta; • Control de la ventana; • Arranque del vehículo; • Gestión de carga; • Control de aire acondicionado; • Consulta/diagnóstico del estado del vehículo; • Posicionamiento/búsqueda del vehículo</li></ul>

## Configuración inteligente (continuación)

<b>puntos de acceso wifi</b>	•
------------------------------	---

## Control de conducción

<b>Interruptor de modo de conducción</b>	•Deporte; •Estándar/Confortable
<b>Estacionamiento automático</b>	•
<b>Descenso por pendiente pronunciada</b>	•
<b>Asistencia de arranque en pendiente</b>	•
<b>Sistema de recuperación de energía</b>	•

## Hardware de conducción

<b>Radar de estacionamiento delantero/trasero</b>	Antes-/después •
<b>Sistema de cámaras de asistencia a la conducción</b>	• Imagen de marcha atrás
<b>Número de cámaras</b>	• 1

## Carga en el coche

<b>Puerto multimedia/de carga</b>	•USB
<b>Número de puertos USB/ Tipo-C</b>	• 2 en la primera fila/1 en la última fila
<b>Toma de corriente de 12 V del maletero</b>	•

---

"●" = Equipamiento de serie

"-" = No disponible

"○" = Equipamiento opcional.

Nota: Estos son vehículos del mercado chino. La cobertura de garantía no está disponible fuera de China.