

# Отчет о Деталях Автомобиля

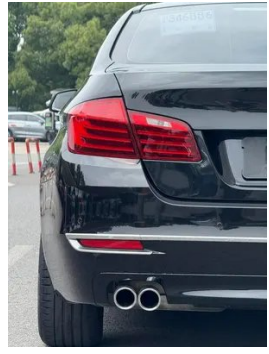
## BMW 5 Series 2017 520Li Элегантный стиль

### Основная Информация

Марка	BMW
Пробег	72,000 km
Цвет	Черный
Первая регистрация	2017-03-01
Количество передач	0

### Изображения Автомобиля







## Состояние Автомобиля

1. Внутренняя сторона левой стойки В, Царапина.

## Информация о Конфигурации

### Информация о модели

Наименование модели	BMW 5 Series 2017 520Li Элегантный стиль
Дата выпуска	2016.07

### Основные параметры

Класс автомобиля	Большие и большие автомобили
Тип энергии	Бензин
Максимальная мощность (кВт)	135
Максимальный крутящий момент (Н·м)	270
Трансмиссия	8 ручных передач
Тип кузова	Седан
Двигатель	2,0 л, 184 лошадиные силы, L4
Габариты (Д×Ш×В) (мм)	5055*1860*1491
Разгон 0-100 км/ч (с)	8.6
Максимальная скорость (км/ч)	225
Снаряженная масса (кг)	1740
Полная масса (кг)	-

### двигатель

Модель двигателя	N20B20
Рабочий объем (мл)	1997
Рабочий объем (л)	2.0
Тип впуска	Турбонаддув
Компоновка цилиндров	L
Количество цилиндров	4
Клапанов на цилиндр	4

## двигатель (продолжение)

Степень сжатия	11
Газораспределительный механизм	DOHC
Диаметр цилиндра (мм)	84
Ход поршня (мм)	90.1
Максимальная мощность (л.с.)	184
Обороты максимальной мощности (об/мин)	5000
Обороты максимального крутящего момента (об/мин)	1250-4500
Максимальная полезная мощность (кВт)	-
Октановое число	Номер 95
Система подачи топлива	Прямой впрыск
Материал головки блока цилиндров	Алюминиевый сплав
Материал блока цилиндров	Алюминиевый сплав
Технологии, специфичные для двигателей	Double VANOS/Valvetronic

## Экран/Система

Центральный экран управления цветной	•
Bluetooth/Автомобильный телефон	•
CD/DVD-проигрыватель	• CD на одном диске

## Тело

Длина (мм)	5055
Ширина (мм)	1860
Высота (мм)	1491
Колесная база (мм)	3108
Передняя колея (мм)	1600
Задняя колея (мм)	1626
Тип открывания дверей	-
Количество дверей	4
Количество мест	5

## Тело (продолжение)

<b>Объем топливного бака (л)</b>	70
<b>Объем багажника (л)</b>	520
<b>Коэффициент аэродинамического сопротивления (Cd)</b>	-

## Коробка передач

<b>Аббревиатура</b>	8 ручных передач
<b>Количество передач</b>	8
<b>Тип трансмиссии</b>	Автоматическая коробка передач с ручным режимом (AT)

## Рулевое управление шасси

<b>Тип привода</b>	Переднемоторный, заднеприводный (FR)
<b>Тип передней подвески</b>	Независимая подвеска с двумя поперечными рычагами
<b>Тип задней подвески</b>	Множатная независимая подвеска
<b>Тип усилителя руля</b>	Электрический усилитель
<b>Строение тела</b>	Несущая

## Конфигурация сидений

<b>Материал сидений</b>	• Натуральная кожа
<b>Регулировка основного сиденья</b>	• Регулировка вперед и назад; • регулировка спинки; • регулировка высоты (2 стороны);○ регулировка высоты (4 стороны)
<b>Метод регулировки совместного сиденья</b>	• Регулировка вперед и назад; • регулировка спинки
<b>Электрорегулировка сиденья водителя и пассажира</b>	Мастер •/Заместитель •
<b>Функции передних сидений</b>	• Отопление
<b>Функция памяти электрических сидений</b>	•
<b>Кнопки регулировки заднего сиденья переднего пассажира</b>	•
<b>Передний/задний центральный подлокотник</b>	До •/после •

## Конфигурация сидений (продолжение)

Задний подстаканник	•
Функции сидений второго ряда	○ Нагрев (USD 500)

## Активная безопасность

Антиблокировочная система (ABS)	•
Электронное распределение тормозных усилий (EBD/CBC)	•
Система экстренного торможения (EBA/BAS/BA)	•
Система контроля тяги (ASR/TCS/TRC)	•
Система курсовой устойчивости (ESC/ESP/DSC)	•
Система контроля давления в шинах (TPMS)	•
Система напоминания о ремне безопасности	•
Крепления ISOFIX для детских кресел	•
Система предупреждения о съезде с полосы (LDWS)	-
Система автономного экстренного торможения (АЕВ)	-
Система обнаружения усталости водителя	•
Система экстренного вызова (eCall)	○

## Кондиционер/холодильник

Метод регулирования температуры в системе кондиционирования воздуха	• Автоматический кондиционер
Независимая система климат-контроля для задних пассажиров	-

## Кондиционер/холодильник (продолжение)

Вентиляционные отверстия на задних сиденьях	•
Контроль температурной зоны	•
Автомобильный очиститель воздуха	-
Салонный фильтр PM2.5	-

## Пассивная безопасность

Подушка безопасности водителя/пассажира	Мастер •/Заместитель •
Передние/задние боковые подушки безопасности	До •/после-
Подушки безопасности для защиты головы спереди/сзади (шторки безопасности)	До •/после •
Шины Run-Flat	•

## Колесный тормоз

Тип передних тормозов	Вентиляционный диск
Тип задних тормозов	Вентиляционный диск
Тип стояночного тормоза	Электронный стоячий автомобиль
Размер передних шин	225/55 R17
Размер задних шин	225/55 R17
Размер запасного колеса	Нет.

## Аудио/Внутреннее освещение

Количество говорящих	•6-7 динамиков; ○8-9 динамиков
Внутреннее окружающее освещение	○

## Функции вождения

Навигационный дисплей дорожной информации	-
Помощь в удержании полосы движения	-
Система помощи при движении по полосе	-
Система круиз-контроля	• Круиз с фиксированной скоростью
Спутниковая навигационная система	○

## Функции вождения (продолжение)

Помощь при парковке	-
---------------------	---

### Внешнее освещение

Источник света ближнего света	• Ксенон
Источник света дальнего света	• Ксенон
Светодиодные дневные ходовые огни	•
Адаптивный дальний и ближний свет	○
Автоматические фары	•
Передние противотуманные фары	•
Регулируемые по высоте фары	•
Задержка выключения фар	-
Поворот фар	○
Устройство для очистки фар	•

### Внешние зеркала

Функция внешнего зеркала	• Электрическая регулировка; • Электрический складной; • Память зеркала заднего вида; • Нагрев зеркала заднего вида; ○ Автоматический антибликовый
--------------------------	--

### Внешний вид/противоугонное

Материал обода	• Алюминиевый сплав
Электрический багажник	•
Электронный иммобилайзер двигателя	•
Центральный замок в автомобиле	•
Тип ключа	• Ключ дистанционного управления
Система бесключевого запуска	•
Функция бесключевого доступа	○
Электрическое закрытие двери	○

### Мансардное окно/стекло

## Мансардное окно/стекло (продолжение)

Тип люка	• Электрический люк
Передние/задние электрические стеклоподъемники	До •/после •
Функция подъема окна одним нажатием	• Вся машина
Функция защиты от заземления окон	•
Автомобильное зеркало для макияжа	•
Задний дворник	-
Функция стеклоочистителя с датчиком дождя	•

## Цвет интерьера и экстерьера

Цвет кузова	Рудный белый: # E7E7E7; Бразильский коричневый: # 45403D; Каменный синий: #242224; Ледниковое серебро: # 949A9C; Имперский синий: #273042; Гаванский серый: # 48413B; Черный: #000000; Кастинг Серебро: # C6C1B4; Рудная зола: # 949A9C; таинственный серый: #262626; Кристалльно-синий: #75C8D6; Космический серый: # 949A9C; Снежная гора Белая: # FAFFFA
Цвет салона	Черный/желто-коричневый: #000000/#964B46; Черный: #000000; Черный/Венето Бежевый: #000000/# CDB589

## Рулевое колесо/внутреннее зеркало

Материал рулевого колеса	• Кора
Регулировка положения рулевого колеса	• Электрическая регулировка вверх и вниз
Многофункциональное рулевое колесо	•
Подогрев рулевого колеса	-
Память рулевого колеса	•
Экран дисплея маршрутного компьютера	•

## Рулевое колесо/внутреннее зеркало (продолжение)

Полностью ЖК-панель приборов	-
Функция внутреннего зеркала заднего вида	<input type="radio"/> Автоматическая антибликовая
Цифровой дисплей HUD Head Up	<input type="radio"/>

## Интеллектуальная конфигурация

Сервисы подключенного автомобиля	-
Обновления по воздуху (ОТА)	-

## Контроль вождения

Автоматическая парковка	<ul style="list-style-type: none"><li>•</li></ul>
Помощь при трогании на подъеме	<ul style="list-style-type: none"><li>•</li></ul>
Технология запуска и остановки двигателя	<ul style="list-style-type: none"><li>•</li></ul>

## Приводное оборудование

Передний/задний парковочный радар	До •/после •
Система видеопомощи при вождении	<ul style="list-style-type: none"><li>• Камера заднего вида; <input type="radio"/></li><li>Панорамная камера 360 градусов</li></ul>

## Зарядка в автомобиле

Мультимедийный/зарядный порт	<ul style="list-style-type: none"><li>• USB</li></ul>
------------------------------	---

## Дополнительный пакет

Дополнительный пакет	Антибликовое зеркало заднего вида (USD 721; в том числе: автоматическое антибликовое зеркало для внутренних зеркал заднего вида, автоматическое противослепительное для наружных зеркал), электрические солнцезащитные занавески (USD 1,162; в том числе: задние ветровые солнцезащитные шторы, задние боковые солнцезащитные шторы)
----------------------	--

---

"●" = Стандартное оборудование

"▬" = Недоступно

"○" = Опциональное оборудование.

Примечание: Это автомобили для китайского рынка.  
Гарантийное покрытие недоступно за пределами Китая.