

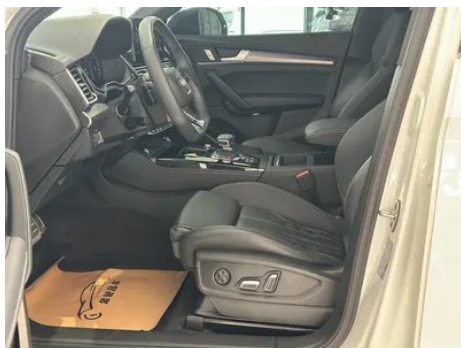
Rapport de Détail du Véhicule

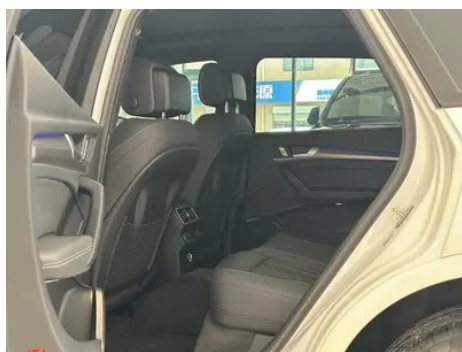
Audi Q5L 2024 40TFSI Type de luxe dynamique

Informations de Base

Marque	Audi
Kilométrage	32,000 km
Couleur	Blanc
Première immatriculation	2024-06-01
Nombre de transferts	0

Images du Véhicule





État du Véhicule

1. Face intérieure du montant B gauche, Déformation.

Informations de Configuration

Informations sur le modèle

Nom du modèle	Audi Q5L 2024 40 TFSI Type de luxe dynamique
Date de lancement	2023.10

Paramètres de base

Catégorie du véhicule	SUV moyen
Type d'énergie	Essence
Puissance maximale (kW)	140
Couple maximal (N·m)	320
Transmission	Double embrayage à 7 blocs d'humidité
Type de carrosserie	SUV
Moteur	2.0T 190 chevaux L4
Dimensions (L×I×H) (mm)	4770*1893*1667

Paramètres de base (suite)

Accélération 0-100 km/h (s)	-
Vitesse maximale (km/h)	211
Poids à vide (kg)	1870
Poids total autorisé en charge (kg)	2355
Consommation mixte WLTP (L/100 km)	7.77

moteur

Référence moteur	DTG
Cylindrée (mL)	1984
Cylindrée (L)	2.0
Type d'admission	Turbo
Configuration des cylindres	L
Nombre de cylindres	4
Soupapes par cylindre	4
Distribution	DOHC
Puissance maximale (ch)	190
Régime de puissance maxi (tr/min)	4500-6250
Régime de couple maxi (tr/min)	1500-4000
Puissance nette maximale (kW)	140
Indice d'octane	Numéro 95
Système d'alimentation	Pulvérisation directe
Matériau de culasse	Alliage d'aluminium
Matériau de bloc-moteur	Fonte
Disposition du moteur	Vertical

Écran/Système

Écran couleur de contrôle central	<ul style="list-style-type: none">• Écran LCD tactile
Taille de l'écran d'infodivertissement	<ul style="list-style-type: none">• 10,1 pouces
Bluetooth/Téléphone embarqué	<ul style="list-style-type: none">•

Écran/Système (suite)

Intégration/Mise en miroir de smartphone	<ul style="list-style-type: none">• Prise en charge d'Apple CarPlay
Système de contrôle de reconnaissance vocale	<ul style="list-style-type: none">• Système multimédia; • Navigation; • Téléphone
Reconnaissance vocale du réveil par région	<ul style="list-style-type: none">• Zone unique
Système intelligent embarqué	<ul style="list-style-type: none">• Audi Connect
Retour de vibration de l'écran tactile	<ul style="list-style-type: none">•
App Store	<ul style="list-style-type: none">•

Corps

Longueur (mm)	4770
Largeur (mm)	1893
Hauteur (mm)	1667
Empattement (mm)	2907
Voie avant (mm)	1616
Voie arrière (mm)	1610
Garde au sol en charge (mm)	166
Type d'ouverture des portes	Porte battante
Nombre de portes	5
Nombre de places	5
Capacité du réservoir (L)	73
Volume du coffre (L)	550
Coefficient de traînée (Cx)	-
Angle d'attaque (°)	21
Angle de fuite (°)	23
Rayon de braquage minimum (m)	5.9

Boîte de vitesse

Abréviation	Double embrayage à 7 blocs d'humidité
Nombre de rapports	7
Type de transmission	Transmission à double embrayage humide (DCT)

Direction du châssis

Direction du châssis (suite)

Type de transmission	Moteur avant, transmission intégrale (F-AWD)
Quatre roues motrices	Quatre roues motrices en temps opportun
Structure différentielle centrale	Embrayage multi-feuilles
Type de suspension avant	Suspension indépendante à cinq bras
Type de suspension arrière	Suspension indépendante à cinq bras
Type de direction assistée	Aide électrique
Structure du corps	Chargé

Configuration des sièges

Matériau des sièges	<ul style="list-style-type: none">• Imitation de peau
Réglage du siège principal	<ul style="list-style-type: none">• Ajustement avant et arrière; • Ajustement du dossier; • Ajustement haut et bas (4 direction); • Ajustement du support des jambes; • Soutien de la taille (4 direction)
Méthode de réglage du siège arrière	<ul style="list-style-type: none">• Ajustement avant et arrière; • Ajustement du dossier; • Ajustement haut et bas (4 direction); • Ajustement du support des jambes; • Soutien de la taille (4 direction)
Réglage électrique du siège conducteur et du siège passager	Principal •/Vice •
Fonctions des sièges avant	<ul style="list-style-type: none">• Chauffage
Fonction mémoire du siège électrique	<input type="radio"/> Position de conducteur (USD 368)
Boutons de réglage arrière du siège passager avant	-
Banquette arrière rabattable	<ul style="list-style-type: none">• La proportion est abaissée
Accoudoir central avant/arrière	<ul style="list-style-type: none">• Avant/arrière •
Porte-gobelet arrière	<ul style="list-style-type: none">•
Fonctions des sièges de la deuxième rangée	<input type="radio"/> Chauffage (USD 471)
Sièges de style sportif	<ul style="list-style-type: none">•

Configuration des sièges (suite)

Porte-gobelet chauffant/refroidissant	<input type="radio"/> Chauffage (USD 235)
--	---

Sécurité active

Système antiblocage des roues (ABS)	<ul style="list-style-type: none">•
Répartiteur électronique de freinage (EBD/CBC)	<ul style="list-style-type: none">•
Système d'assistance au freinage (EBA/BAS/BA)	<ul style="list-style-type: none">•
Système antipatinage (ASR/TCS/TRC)	<ul style="list-style-type: none">•
Contrôle électronique de stabilité (ESC/ESP/DSC)	<ul style="list-style-type: none">•
Système de surveillance de la pression des pneus (TPMS)	<ul style="list-style-type: none">• Alarme de pression des pneus
Avertisseur de ceinture de sécurité	<ul style="list-style-type: none">• Première rangée
Fixations ISOFIX pour siège enfant	<ul style="list-style-type: none">•
Système d'avertissement de franchissement de ligne (LDWS)	<ul style="list-style-type: none">•
Système de freinage d'urgence autonome (AEB)	<ul style="list-style-type: none">•
Détection de fatigue du conducteur	-
Alerte de collision frontale (FCW)	<ul style="list-style-type: none">•
Alerte de collision arrière	<input type="radio"/> (USD 176)
Système d'appel d'urgence (eCall)	<ul style="list-style-type: none">•
Avertissement d'ouverture de porte (DOW)	<input type="radio"/>

Climatisation/réfrigérateur

Méthode de contrôle de la température de la climatisation	<ul style="list-style-type: none">• Climatisation automatique
Climatisation indépendante arrière	<ul style="list-style-type: none">•

Climatisation/réfrigérateur (suite)

Bouches d'aération des sièges arrière	•
Contrôle de zone de température	•
Purificateur d'air pour voiture	-
Filtre PM2.5 d'habitacle	-

Sécurité passive

Airbag conducteur/passager	Principal •/Vice •
Airbags latéraux avant/arrière	Airbags latéraux avant •/arrière ○ (USD 235)
Airbags de tête avant/arrière (airbags rideaux)	• Avant/arrière •

Frein de roue

Type de freins avant	Ventilation à disque
Type de freins arrière	Ventilation à disque
Type de frein de stationnement	Voiture de stationnement électronique
Dimensions des pneus avant	235/55 R19
Dimensions des pneus arrière	235/55 R19
Dimensions de la roue de secours	Aucun

Audio/Éclairage intérieur

Nom de marque du haut-parleur	○Bang & Olufsen(USD 1,059)
Nombre de locuteurs	• 10 haut-parleurs; ○ 19 haut-parleurs
Éclairage d'ambiance intérieur	• 30 couleurs
Lampe de lecture tactile	•

Fonctions de conduite

Affichage des informations de trafic de navigation	•
Assistance de voie	○(USD 1,029)
Système d'assistance au maintien de la voie	○(USD 647)

Fonctions de conduite (suite)

Système de régulateur de vitesse	• Croisière à vitesse fixe; ○ Croisière adaptative (USD 2,382)
Système de navigation par satellite	•
Niveau d'assistance à la conduite	○L2
Alerte de trafic transversal arrière	○(USD 176)
Centrage de voie	○
Assistance au stationnement	○(USD 191)

Éclairage extérieur

Source de lumière de croisement	•LED
Source lumineuse de feux de route	•LED
Feux de jour à LED	•
Feux de route et de croisement adaptatifs	○(USD 294)
Phares automatiques	•
Phares réglables en hauteur	•
Délai d'extinction des phares	•
Caractéristiques d'éclairage	○ Matrix (USD 1,176)
Allumer les phares	○
Mode pluie et brouillard des phares	•
Dispositif de nettoyage des phares	○

Rétroviseurs extérieurs

Fonction rétroviseur extérieur	• Réglage électrique; • pliage électrique; ○ mémoire du rétroviseur (USD 147); • chauffage du rétroviseur; • retournement automatique; • pliage automatique du verrouillage de la voiture; • anti-éblouissement automatique
---------------------------------------	---

Apparence/antivol

Matériau de la jante	• Alliage d'aluminium
Coffre électrique	•

Apparence/antivol (suite)

Antidémarrage électronique du moteur	<ul style="list-style-type: none">•
Système de verrouillage centralisé dans la voiture	<ul style="list-style-type: none">•
Type de clé	<ul style="list-style-type: none">• Clé de télécommande
Système de démarrage sans clé	<ul style="list-style-type: none">•
Fonction d'entrée sans clé	<ul style="list-style-type: none">• Véhicule complet
Kit d'apparence	<ul style="list-style-type: none">• Style sportif
Coffre mains libres	<ul style="list-style-type: none">•
Mémoire de position du coffre électrique	<ul style="list-style-type: none">•
Galerie de toit	<ul style="list-style-type: none">•
Fonction de démarrage à distance	<ul style="list-style-type: none">•
calandre fermée active	<ul style="list-style-type: none">•
Pédales latérales	<ul style="list-style-type: none">○ Fixe (USD 515)

Puits de lumière/Verre

Type de toit ouvrant	<ul style="list-style-type: none">• Peut ouvrir la lucarne panoramique
Vitres électriques avant/arrière	<ul style="list-style-type: none">• Avant/arrière •
Fonction de levage de vitre à une touche	<ul style="list-style-type: none">• Véhicule complet
Fonction anti-pincement de fenêtre	<ul style="list-style-type: none">•
Miroir de maquillage pour voiture	<ul style="list-style-type: none">• Lumière de conduite principale; • Lumière de copilote
Essuie-glace arrière	<ul style="list-style-type: none">•
Fonction d'essuie-glace avec capteur de pluie	<ul style="list-style-type: none">• Induction des précipitations
Pare-soleil pour lunette arrière	<ul style="list-style-type: none">○ Manuel (USD 515)

Couleur intérieure et extérieure

Couleur extérieure	Arcona blanc #FFFFFF Les cendres de Nadu #A3A9B5 Bleu rythmique #143250 Sohu brun #50463C Ciel nuage gris #646464 Bleu interstellaire #053250 Noir légendaire #101010 Tanggula blanc #E9E9E9 Blanc Zhu #F7F6F1
---------------------------	--

Couleur intérieure et extérieure (suite)

Couleur intérieure	Noir Arras rouge #000000 #821E22 Noir #000000 Noir Créole brun #000000 #433228 Noir Aucarpi brun #000000 #966446 Noir Gris de roche #000000 #BCBCBC
---------------------------	---

Volant/rétroviseur intérieur

Matériau du volant	• Ceuu véritable
Réglage de la position du volant	• Ajustement manuel de haut en bas
Volant multifonction	•
Volant chauffant	○(USD 147)
Mémoire du volant	-
Écran d'affichage de l'ordinateur de bord	• Couleur
Tableau de bord LCD complet	•
Taille de l'instrument LCD	• 12.3 pouces
Fonction rétroviseur intérieur	• Antiéblouissement automatique
Changement de vitesse	• Changement de vitesse électronique
Affichage numérique tête haute HUD	○(USD 2,632)
Dispositif ETC	○(USD 74)
Palettes de changement de vitesse au volant	•

Configuration intelligente

Services de voiture connectée	•
Mises à jour OTA	-
Réseau 4G/5G	•4G;○5G
Fonction à distance de l'application mobile	• Contrôle des portes; • Démarrage du véhicule; • Contrôle de la climatisation; • Contrôle de l'état du véhicule/diagnostic
points d'accès Wi-Fi	•
Communications V2X	○(USD 353)

Contrôle de la conduite

Commutateur de mode de conduite	• Sport; • Standard/Confort; • Hors route; • Personnalisation/ Personnalisation
--	---

Contrôle de la conduite (suite)

Stationnement automatique	•
Descente en pente raide	•
Aide au démarrage en côte	•
Technologie de démarrage et d'arrêt du moteur	•

Matériel de conduite

Radars de stationnement avant/arrière	• Avant/arrière •
Système de caméras d'aide à la conduite	• Image inversée; image panoramique à 360 degrés (USD 544)
Caméra de perception frontale	• Monopoint
Nombre de caméras	• 2; ○ 5

Recharge en voiture

Port multimédia/de chargement	•USB;•Type-C
Nombre de ports USB/Type-C	• 2 avant/2 arrière
Prise de courant 12 V dans le coffre à bagages	•

"●" = Équipement de série

"-" = Non disponible

"○" = Équipement en option.

Remarque : Il s'agit de véhicules du marché chinois. La couverture de garantie n'est pas disponible en dehors de la Chine.