

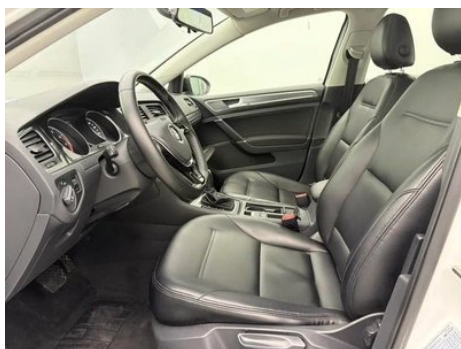
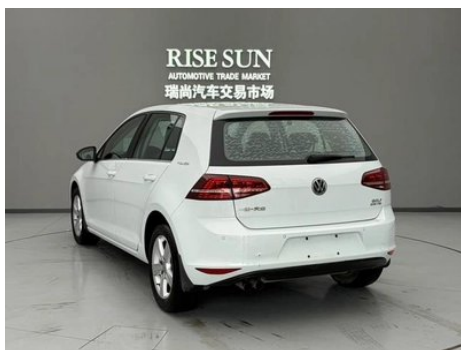
# Rapport de Détail du Véhicule

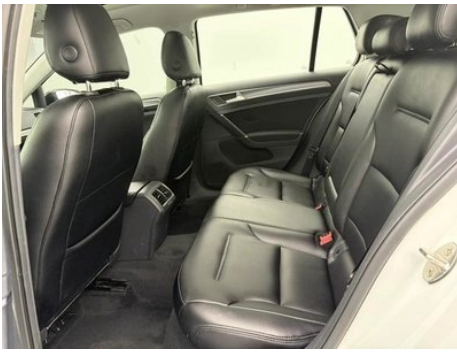
Golf 2017 230TSI Confort automatique édition commémorative d'un million de véhicules

## Informations de Base

Marque	Volkswagen
Kilométrage	100,000 km
Couleur	Blanc
Première immatriculation	2017-10-01
Nombre de transferts	0

## Images du Véhicule





## État du Véhicule

1. Pièces métalliques d'origine, peinture d'origine.

## Informations de Configuration

### Informations sur le modèle

<b>Nom du modèle</b>	Golf 2017 230TSI Confort automatique édition commémorative d'un million de véhicules
<b>Date de lancement</b>	2017.02

### Paramètres de base

<b>Catégorie du véhicule</b>	Voiture compacte
<b>Type d'énergie</b>	Essence

## Paramètres de base (suite)

<b>Puissance maximale (kW)</b>	96
<b>Couple maximal (N·m)</b>	225
<b>Transmission</b>	Double embrayage sec à 7 vitesses
<b>Type de carrosserie</b>	Hayon
<b>Moteur</b>	1.4T 131 chevaux L4
<b>Dimensions (L×I×H) (mm)</b>	4255*1799*1452
<b>Accélération 0-100 km/h (s)</b>	8.9
<b>Vitesse maximale (km/h)</b>	204
<b>Poids à vide (kg)</b>	1280
<b>Poids total autorisé en charge (kg)</b>	-
<b>Consommation mixte NEDC (L/100 km)</b>	5.8

## moteur

<b>Référence moteur</b>	-
<b>Cylindrée (mL)</b>	1395
<b>Cylindrée (L)</b>	1.4
<b>Type d'admission</b>	Turbo
<b>Configuration des cylindres</b>	L
<b>Nombre de cylindres</b>	4
<b>Soupapes par cylindre</b>	4
<b>Distribution</b>	DOHC
<b>Puissance maximale (ch)</b>	131
<b>Régime de puissance maxi (tr/min)</b>	5000-6000
<b>Régime de couple maxi (tr/min)</b>	1500-3500
<b>Puissance nette maximale (kW)</b>	-
<b>Indice d'octane</b>	Numéro 95
<b>Système d'alimentation</b>	Pulvérisation directe
<b>Matériau de culasse</b>	Alliage d'aluminium
<b>Matériau de bloc-moteur</b>	Alliage d'aluminium

## Écran/Système

## Écran/Système (suite)

<b>Écran couleur de contrôle central</b>	•
<b>Taille de l'écran d'infodivertissement</b>	• 6.5 pouces
<b>Bluetooth/Téléphone embarqué</b>	•

## Corps

<b>Longueur (mm)</b>	4255
<b>Largeur (mm)</b>	1799
<b>Hauteur (mm)</b>	1452
<b>Empattement (mm)</b>	2637
<b>Voie avant (mm)</b>	-
<b>Voie arrière (mm)</b>	-
<b>Type d'ouverture des portes</b>	-
<b>Nombre de portes</b>	5
<b>Nombre de places</b>	5
<b>Capacité du réservoir (L)</b>	50
<b>Volume du coffre (L)</b>	380
<b>Coefficient de traînée (Cx)</b>	-

## Boîte de vitesse

<b>Abréviation</b>	Double embrayage sec à 7 vitesses
<b>Nombre de rapports</b>	7
<b>Type de transmission</b>	Transmission à double embrayage sec (DCT)

## Direction du châssis

<b>Type de transmission</b>	Moteur avant, traction avant (FF)
<b>Type de suspension avant</b>	Suspension indépendante MacPherson
<b>Type de suspension arrière</b>	Suspension non indépendante à poutre de torsion
<b>Type de direction assistée</b>	Aide électrique
<b>Structure du corps</b>	Chargé

## Configuration des sièges

<b>Matériau des sièges</b>	• Tissu
----------------------------	---------

## Configuration des sièges (suite)

<b>Réglage du siège principal</b>	<ul style="list-style-type: none"><li>• Réglage avant et arrière; • Réglage dossier; • Réglage haut et bas (2 directions), • Réglage haut et bas (4 directions)</li></ul>
<b>Méthode de réglage du siège arrière</b>	<ul style="list-style-type: none"><li>• Ajustement avant et arrière; • Réglage du dossier</li></ul>
<b>Réglage électrique du siège conducteur et du siège passager</b>	-
<b>Boutons de réglage arrière du siège passager avant</b>	-
<b>Banquette arrière rabattable</b>	<ul style="list-style-type: none"><li>• La proportion est abaissée</li></ul>
<b>Accoudoir central avant/arrière</b>	<ul style="list-style-type: none"><li>• Avant/arrière •</li></ul>
<b>Porte-gobelet arrière</b>	<ul style="list-style-type: none"><li>•</li></ul>

## Sécurité active

<b>Système antiblocage des roues (ABS)</b>	<ul style="list-style-type: none"><li>•</li></ul>
<b>Répartiteur électronique de freinage (EBD/CBC)</b>	<ul style="list-style-type: none"><li>•</li></ul>
<b>Système d'assistance au freinage (EBA/BAS/BA)</b>	<ul style="list-style-type: none"><li>•</li></ul>
<b>Système antipatinage (ASR/TCS/TRC)</b>	<ul style="list-style-type: none"><li>•</li></ul>
<b>Contrôle électronique de stabilité (ESC/ESP/DSC)</b>	<ul style="list-style-type: none"><li>•</li></ul>
<b>Système de surveillance de la pression des pneus (TPMS)</b>	<ul style="list-style-type: none"><li>•</li></ul>
<b>Avertisseur de ceinture de sécurité</b>	<ul style="list-style-type: none"><li>•</li></ul>
<b>Fixations ISOFIX pour siège enfant</b>	<ul style="list-style-type: none"><li>•</li></ul>
<b>Système d'avertissement de franchissement de ligne (LDWS)</b>	-
<b>Système de freinage d'urgence autonome (AEB)</b>	-
<b>Détection de fatigue du conducteur</b>	<ul style="list-style-type: none"><li>•</li></ul>

## Climatisation/réfrigérateur

## Climatisation/réfrigérateur (suite)

<b>Méthode de contrôle de la température de la climatisation</b>	• Climatisation manuelle
<b>Climatisation indépendante arrière</b>	-
<b>Bouches d'aération des sièges arrière</b>	•
<b>Contrôle de zone de température</b>	-
<b>Purificateur d'air pour voiture</b>	-
<b>Filtre PM2.5 d'habitacle</b>	-

## Sécurité passive

<b>Airbag conducteur/passager</b>	Principal •/Vice •
<b>Airbags latéraux avant/arrière</b>	• Avant/arrière
<b>Airbags de tête avant/arrière (airbags rideaux)</b>	• Avant/arrière •
<b>Airbag genoux</b>	• Airbags au genou de conduite principale

## Frein de roue

<b>Type de freins avant</b>	Ventilation, Type de disque
<b>Type de freins arrière</b>	Type de disque
<b>Type de frein de stationnement</b>	Voiture de stationnement électronique
<b>Dimensions des pneus avant</b>	205/55 R16
<b>Dimensions des pneus arrière</b>	205/55 R16
<b>Dimensions de la roue de secours</b>	Non pleine taille

## Audio/Éclairage intérieur

<b>Nombre de locuteurs</b>	•6-7 haut-parleurs
<b>Éclairage d'ambiance intérieur</b>	•

## Fonctions de conduite

<b>Affichage des informations de trafic de navigation</b>	-
<b>Assistance de voie</b>	-

## Fonctions de conduite (suite)

<b>Système d'assistance au maintien de la voie</b>	-
<b>Système de régulateur de vitesse</b>	• Régulateur de vitesse
<b>Système de navigation par satellite</b>	-
<b>Assistance au stationnement</b>	-

## Éclairage extérieur

<b>Source de lumière de croisement</b>	• Halogène
<b>Source lumineuse de feux de route</b>	• Halogène
<b>Feux de jour à LED</b>	-
<b>Feux de route et de croisement adaptatifs</b>	-
<b>Phares automatiques</b>	-
<b>Feux de brouillard avant</b>	•
<b>Phares réglables en hauteur</b>	•
<b>Délai d'extinction des phares</b>	-
<b>Clignotant</b>	•

## Rétroviseurs extérieurs

<b>Fonction rétroviseur extérieur</b>	• Réglage électrique, • Chauffage du rétroviseur
---------------------------------------	--

## Apparence/antivol

<b>Matériau de la jante</b>	• Alliage d'aluminium
<b>Coffre électrique</b>	-
<b>Antidémarrage électronique du moteur</b>	•
<b>Système de verrouillage centralisé dans la voiture</b>	•
<b>Type de clé</b>	• Clé de télécommande
<b>Système de démarrage sans clé</b>	-

## Puits de lumière/Verre

<b>Type de toit ouvrant</b>	• Toit ouvrant électrique
<b>Vitres électriques avant/arrière</b>	• Avant/arrière •

## Puits de lumière/Verre (suite)

<b>Fonction de levage de vitre à une touche</b>	<ul style="list-style-type: none"><li>• Toute la voiture</li></ul>
<b>Fonction anti-pincement de fenêtre</b>	<ul style="list-style-type: none"><li>•</li></ul>
<b>Miroir de maquillage pour voiture</b>	<ul style="list-style-type: none"><li>•</li></ul>
<b>Essuie-glace arrière</b>	<ul style="list-style-type: none"><li>•</li></ul>

## Couleur intérieure et extérieure

<b>Couleur extérieure</b>	Blanc polaire: # FFFFFFFF; cendres de mousson: # 6C6C6C; rouge maya: # A01A2E; violet glamour: #332034; bleu de corail: # 20367F; noir profond: #000000; argent de cristal: # ABB0B3; Tahitijin: # B39E8D; Tanggula White: # E1E1E1
<b>Couleur intérieure</b>	Noir, #252B2A

## Volant/rétroviseur intérieur

<b>Matériau du volant</b>	<ul style="list-style-type: none"><li>• Cortex</li></ul>
<b>Réglage de la position du volant</b>	<ul style="list-style-type: none"><li>• Ajustement manuel de haut en bas</li></ul>
<b>Volant multifonction</b>	-
<b>Volant chauffant</b>	-
<b>Mémoire du volant</b>	-
<b>Écran d'affichage de l'ordinateur de bord</b>	<ul style="list-style-type: none"><li>•</li></ul>
<b>Tableau de bord LCD complet</b>	-
<b>Fonction rétroviseur intérieur</b>	<ul style="list-style-type: none"><li>• Anti-éblouissement manuel</li></ul>

## Configuration intelligente

<b>Services de voiture connectée</b>	-
<b>Mises à jour OTA</b>	-

## Contrôle de la conduite

<b>Stationnement automatique</b>	<ul style="list-style-type: none"><li>•</li></ul>
<b>Aide au démarrage en côte</b>	<ul style="list-style-type: none"><li>•</li></ul>

## Matériel de conduite

<b>Radar de stationnement avant/arrière</b>	<ul style="list-style-type: none"><li>• Avant/arrière •</li></ul>
---	---

## Matériel de conduite (suite)

### Système de caméras d'aide à la conduite

- Image inversée

## Recharge en voiture

### Port multimédia/de chargement

- USB;•AUX;•SD

---

"●" = Équipement de série

"-" = Non disponible

"○" = Équipement en option.

Remarque : Il s'agit de véhicules du marché chinois. La couverture de garantie n'est pas disponible en dehors de la Chine.