

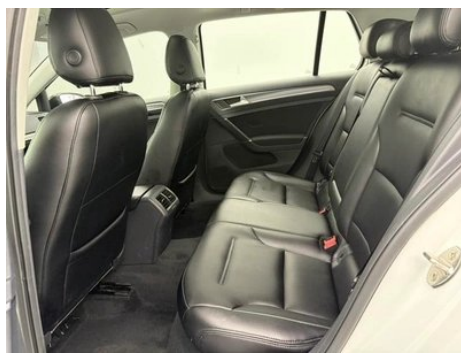
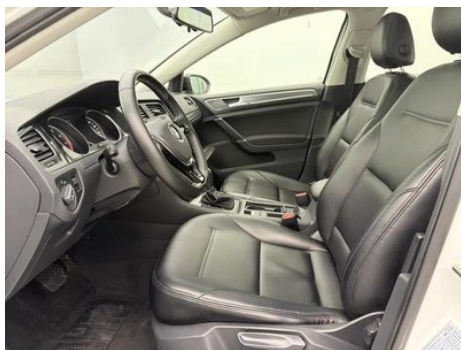
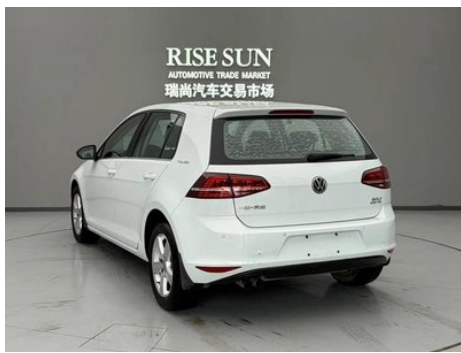
# Отчет о Деталях Автомобиля

Golf 2017 230TSI Автоматический комфорт  
миллион памятных изданий

## Основная Информация

Марка	Volkswagen
Пробег	100,000 km
Цвет	Белый
Первая регистрация	2017-10-01
Количество передач	0

## Изображения Автомобиля





## Состояние Автомобиля

1. Металлические детали в оригинальной краске.

## Информация о Конфигурации

### Информация о модели

<b>Наименование модели</b>	Golf 2017 230TSI Автоматический комфорт миллион памятных изданий
<b>Дата выпуска</b>	2017.02

### Основные параметры

<b>Класс автомобиля</b>	Компактный автомобиль
<b>Тип энергии</b>	Бензин
<b>Максимальная мощность (кВт)</b>	96
<b>Максимальный крутящий момент (Н·м)</b>	225
<b>Трансмиссия</b>	7-блок сухого двойного сцепления
<b>Тип кузова</b>	Хэтчбек
<b>Двигатель</b>	1.4T 131 л.с. L4

## Основные параметры (продолжение)

<b>Габариты (Д×Ш×В) (мм)</b>	4255*1799*1452
<b>Разгон 0-100 км/ч (с)</b>	8.9
<b>Максимальная скорость (км/ч)</b>	204
<b>Снаряженная масса (кг)</b>	1280
<b>Полная масса (кг)</b>	-
<b>Расход топлива по циклу NEDC (л/100км)</b>	5.8

## двигатель

<b>Модель двигателя</b>	-
<b>Рабочий объем (мл)</b>	1395
<b>Рабочий объем (л)</b>	1.4
<b>Тип впуска</b>	Турбонаддув
<b>Компоновка цилиндров</b>	L
<b>Количество цилиндров</b>	4
<b>Клапанов на цилиндр</b>	4
<b>Газораспределительный механизм</b>	DOHC
<b>Максимальная мощность (л.с.)</b>	131
<b>Обороты максимальной мощности (об/мин)</b>	5000-6000
<b>Обороты максимального крутящего момента (об/мин)</b>	1500-3500
<b>Максимальная полезная мощность (кВт)</b>	-
<b>Октановое число</b>	№ 95.
<b>Система подачи топлива</b>	Прямой спрей
<b>Материал головки блока цилиндров</b>	Алюминиевый сплав
<b>Материал блока цилиндров</b>	Алюминиевый сплав

## Экран/Система

<b>Центральный экран управления цветной</b>	<ul style="list-style-type: none"><li>•</li></ul>
<b>Размер экрана информационно-развлекательной системы</b>	<ul style="list-style-type: none"><li>• 6,5 дюйма</li></ul>

## Экран/Система (продолжение)

<b>Bluetooth/ Автомобильный телефон</b>	<ul style="list-style-type: none"><li>•</li></ul>
---	---

## Тело

<b>Длина (мм)</b>	4255
<b>Ширина (мм)</b>	1799
<b>Высота (мм)</b>	1452
<b>Колесная база (мм)</b>	2637
<b>Передняя колея (мм)</b>	-
<b>Задняя колея (мм)</b>	-
<b>Тип открывания дверей</b>	-
<b>Количество дверей</b>	5
<b>Количество мест</b>	5
<b>Объем топливного бака (л)</b>	50
<b>Объем багажника (л)</b>	380
<b>Коэффициент аэродинамического сопротивления (Cd)</b>	-

## Коробка передач

<b>Аббревиатура</b>	7-блок сухого двойного сцепления
<b>Количество передач</b>	7
<b>Тип трансмиссии</b>	Сухая коробка передач с двойным сцеплением (DCT)

## Рулевое управление шасси

<b>Тип привода</b>	Переднемоторный, переднеприводный (FF)
<b>Тип передней подвески</b>	Независимая подвеска McPherson
<b>Тип задней подвески</b>	Не независимая подвеска с торсионной балкой
<b>Тип усилителя руля</b>	Электрический усилитель
<b>Строение тела</b>	Бескапотный

## Конфигурация сидений

<b>Материал сидений</b>	<ul style="list-style-type: none"><li>• Ткань</li></ul>
<b>Регулировка основного сиденья</b>	<ul style="list-style-type: none"><li>• Регулировка вперед и назад;</li><li>• регулировка спинки;</li><li>• регулировка высоты (2 направления),</li><li>• Регулировка высоты (4 направления)</li></ul>

## Конфигурация сидений (продолжение)

Метод регулировки совместного сиденья	• Регулировка вперед и назад; • регулировка спинки
Электрорегулировка сиденья водителя и пассажира	-
Кнопки регулировки заднего сиденья переднего пассажира	-
Заднее сиденье складное	• Пропорциональное опускание
Передний/задний центральный подлокотник	До •/после •
Задний подстаканник	•

## Активная безопасность

Антиблокировочная система (ABS)	•
Электронное распределение тормозных усилий (EBD/CBC)	•
Система экстренного торможения (EBA/BAS/BA)	•
Система контроля тяги (ASR/TCS/TRC)	•
Система курсовой устойчивости (ESC/ESP/DSC)	•
Система контроля давления в шинах (TPMS)	•
Система напоминания о ремне безопасности	•
Крепления ISOFIX для детских кресел	•
Система предупреждения о съезде с полосы (LDWS)	-
Система автономного экстренного торможения (AEB)	-
Система обнаружения усталости водителя	•

## Кондиционер/холодильник

## Кондиционер/холодильник (продолжение)

Метод регулирования температуры в системе кондиционирования воздуха	• Ручной кондиционер
Независимая система климат-контроля для задних пассажиров	-
Вентиляционные отверстия на задних сиденьях	•
Контроль температурной зоны	-
Автомобильный очиститель воздуха	-
Салонный фильтр PM2.5	-

## Пассивная безопасность

Подушка безопасности водителя/пассажира	Мастер •/Заместитель •
Передние/задние боковые подушки безопасности	До •/после
Подушки безопасности для защиты головы спереди/сзади (шторки безопасности)	До •/после •
Подушка безопасности для колена	• Главная подушка безопасности

## Колесный тормоз

Тип передних тормозов	Вентиляция, Дисковые
Тип задних тормозов	Дисковые
Тип стояночного тормоза	Электронный стояночный тормоз
Размер передних шин	205/55 R16
Размер задних шин	205/55 R16
Размер запасного колеса	Не полный размер

## Аудио/Внутреннее освещение

Количество говорящих	•6-7 динамиков
Внутреннее окружающее освещение	•

## Функции вождения

Навигационный дисплей дорожной информации	-
---	---

## Функции вождения (продолжение)

Помощь в удержании полосы движения	-
Система помощи при движении по полосе	-
Система круиз-контроля	• Круиз с фиксированной скоростью
Спутниковая навигационная система	-
Помощь при парковке	-

## Внешнее освещение

Источник света ближнего света	• Галоген
Источник света дальнего света	• Галоген
Светодиодные дневные ходовые огни	-
Адаптивный дальний и ближний свет	-
Автоматические фары	-
Передние противотуманные фары	•
Регулируемые по высоте фары	•
Задержка выключения фар	-
Лампа указателя поворота	•

## Внешние зеркала

Функция внешнего зеркала	• Электрическая регулировка, • Зеркало заднего вида нагревается
--------------------------	---

## Внешний вид/противоугонное

Материал обода	• Алюминиевый сплав
Электрический багажник	-
Электронный иммобилайзер двигателя	•
Центральный замок в автомобиле	•
Тип ключа	• Ключ дистанционного управления

## Внешний вид/противоугонное (продолжение)

Система бесключевого запуска	-
------------------------------	---

## Мансардное окно/стекло

Тип люка	• Электрический люк
Передние/задние электрические стеклоподъемники	До •/после •
Функция подъема окна одним нажатием	• Вся машина
Функция защиты от заземления окон	•
Автомобильное зеркало для макияжа	•
Задний дворник	•

## Цвет интерьера и экстерьера

Цвет кузова	Полярный белый: # FFFFFFFF; Муссонный серый: # 6C6C6C; Maya Red: # A01A2E; Очаровательный фиолетовый: #33202034; Коралловый синий: # 20367F; Темный черный: #000000; Кристаллическое серебро: # ABB0B3; Тахтикин: # B39E8D; Тангура белый: # E1E1
Цвет салона	Чёрный, #252B2A

## Рулевое колесо/внутреннее зеркало

Материал рулевого колеса	• Кора
Регулировка положения рулевого колеса	• Ручная регулировка вверх и вниз
Многофункциональное рулевое колесо	-
Подогрев рулевого колеса	-
Память рулевого колеса	-
Экран дисплея маршрутного компьютера	•
Полностью ЖК-панель приборов	-
Функция внутреннего зеркала заднего вида	• Ручная антибликовая

## Интеллектуальная конфигурация

## Интеллектуальная конфигурация (продолжение)

Сервисы подключенного автомобиля	-
Обновления по воздуху (ОТА)	-

## Контроль вождения

Автоматическая парковка	•
Помощь при трогании на подъеме	•

## Приводное оборудование

Передний/задний парковочный радар	До •/после •
Система видеопомощи при вождении	• Изображение заднего хода

## Зарядка в автомобиле

Мультимедийный/зарядный порт	•USB;•AUX;•SD
------------------------------	---------------

"●" = Стандартное оборудование

"\_" = Недоступно

"○" = Опциональное оборудование.

Примечание: Это автомобили для китайского рынка.  
Гарантийное покрытие недоступно за пределами Китая.