

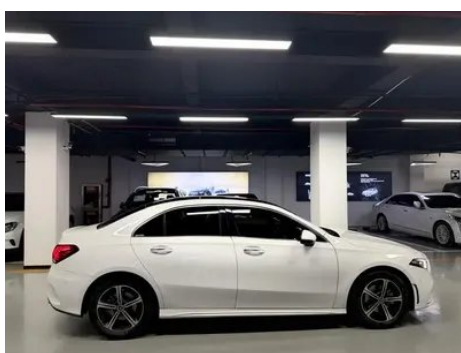
# Rapport de Détail du Véhicule

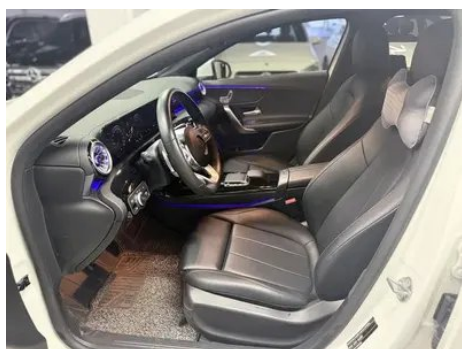
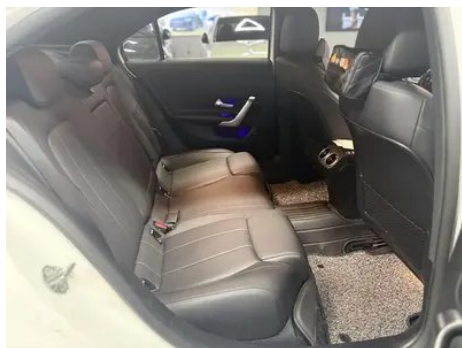
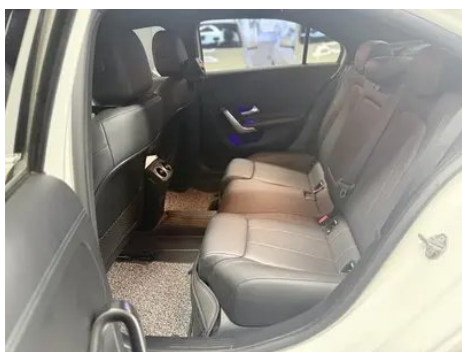
**Mercedes-Benz A-Class 2022 Deuxième lifting  
A 200 L Voiture de sport version mode**

## Informations de Base

Marque	<b>Mercedes-Benz</b>
Kilométrage	<b>24,000 km</b>
Couleur	<b>Blanc</b>
Première immatriculation	<b>2022-08-01</b>
Nombre de transferts	<b>1</b>

## Images du Véhicule





## État du Véhicule

1. Éléments de carrosserie métalliques d'origine avec peinture d'usine.

## Informations de Configuration

### Informations sur le modèle

## Informations sur le modèle (suite)

<b>Nom du modèle</b>	Mercedes-Benz A-Class 2022 Changé deux A 200 L Voiture de sport à la mode
<b>Date de lancement</b>	2022.07

## Paramètres de base

<b>Catégorie du véhicule</b>	Voiture compacte
<b>Type d'énergie</b>	Essence
<b>Puissance maximale (kW)</b>	120
<b>Couple maximal (N·m)</b>	250
<b>Transmission</b>	Double embrayage à 7 blocs d'humidité
<b>Type de carrosserie</b>	Berline
<b>Moteur</b>	1.3T 163 chevaux L4
<b>Dimensions (L×I×H) (mm)</b>	4622*1796*1459
<b>Accélération 0-100 km/h (s)</b>	8.3
<b>Vitesse maximale (km/h)</b>	230
<b>Poids à vide (kg)</b>	1417
<b>Poids total autorisé en charge (kg)</b>	1910
<b>Consommation mixte WLTP (L/100 km)</b>	5.93

## moteur

<b>Référence moteur</b>	282 914
<b>Cylindrée (mL)</b>	1332
<b>Cylindrée (L)</b>	1.3
<b>Type d'admission</b>	Turbo
<b>Configuration des cylindres</b>	L
<b>Nombre de cylindres</b>	4
<b>Soupapes par cylindre</b>	4
<b>Distribution</b>	DOHC
<b>Puissance maximale (ch)</b>	163
<b>Régime de puissance maxi (tr/min)</b>	5500
<b>Régime de couple maxi (tr/min)</b>	1620-4000

## moteur (suite)

<b>Puissance nette maximale (kW)</b>	120
<b>Indice d'octane</b>	Numéro 95
<b>Système d'alimentation</b>	Pulvérisation directe
<b>Matériau de culasse</b>	Alliage d'aluminium
<b>Matériau de bloc-moteur</b>	Alliage d'aluminium
<b>Disposition du moteur</b>	Horizontal

## Écran/Système

<b>Écran couleur de contrôle central</b>	<ul style="list-style-type: none"><li>• Écran LCD tactile</li></ul>
<b>Taille de l'écran d'infodivertissement</b>	<ul style="list-style-type: none"><li>• 10.25 pouces</li></ul>
<b>Bluetooth/Téléphone embarqué</b>	<ul style="list-style-type: none"><li>•</li></ul>
<b>Intégration/Mise en miroir de smartphone</b>	<ul style="list-style-type: none"><li>• Prise en charge d'Apple CarPlay; • Prise en charge de Baidu CarLife</li></ul>
<b>Système de contrôle de reconnaissance vocale</b>	<ul style="list-style-type: none"><li>• Système multimédia; • Navigation; • Téléphone; • Climatisation; • Toit ouvrant</li></ul>
<b>Système intelligent embarqué</b>	<ul style="list-style-type: none"><li>• MBUX</li></ul>

## Corps

<b>Longueur (mm)</b>	4622
<b>Largeur (mm)</b>	1796
<b>Hauteur (mm)</b>	1459
<b>Empattement (mm)</b>	2789
<b>Voie avant (mm)</b>	1567
<b>Voie arrière (mm)</b>	1558
<b>Type d'ouverture des portes</b>	Porte battante
<b>Nombre de portes</b>	4
<b>Nombre de places</b>	5
<b>Volume du coffre (L)</b>	-
<b>Coefficient de traînée (Cx)</b>	-
<b>Angle d'attaque (°)</b>	14
<b>Angle de fuite (°)</b>	22

## Boîte de vitesse

## Boîte de vitesse (suite)

<b>Abréviation</b>	Double embrayage à 7 blocs d'humidité
<b>Nombre de rapports</b>	7
<b>Type de transmission</b>	Transmission à double embrayage humide (DCT)

## Direction du châssis

<b>Type de transmission</b>	Moteur avant, traction avant (FF)
<b>Type de suspension avant</b>	Suspension indépendante MacPherson
<b>Type de suspension arrière</b>	Suspension non indépendante à poutre de torsion
<b>Type de direction assistée</b>	Aide électrique
<b>Structure du corps</b>	Chargé

## Configuration des sièges

<b>Matériau des sièges</b>	<ul style="list-style-type: none"><li>• Imitation de peau</li></ul>
<b>Réglage du siège principal</b>	<ul style="list-style-type: none"><li>• Réglage avant-arrière; • Réglage du dossier; • Réglage en hauteur (4 directions); • Réglage de l'appui-pieds; ○ Soutien lombaire (4 directions)</li></ul>
<b>Méthode de réglage du siège arrière</b>	<ul style="list-style-type: none"><li>• Réglage avant-arrière; • Réglage du dossier; • Réglage en hauteur (4 directions); • Réglage de l'appui-pieds; ○ Soutien lombaire (4 directions)</li></ul>
<b>Réglage électrique du siège conducteur et du siège passager</b>	Principal ○/copilote ○ réglage électrique de la position du conducteur (USD 426); réglage électrique de la position du copilote (USD 426)
<b>Fonctions des sièges avant</b>	○ Chauffage (USD 382)
<b>Boutons de réglage arrière du siège passager avant</b>	-
<b>Accoudoir central avant/arrière</b>	<ul style="list-style-type: none"><li>• Avant/arrière •</li></ul>
<b>Porte-gobelet arrière</b>	<ul style="list-style-type: none"><li>•</li></ul>
<b>Sièges de style sportif</b>	<ul style="list-style-type: none"><li>•</li></ul>

## Sécurité active

<b>Système antiblocage des roues (ABS)</b>	<ul style="list-style-type: none"><li>•</li></ul>
--	---

## Sécurité active (suite)

Répartiteur électronique de freinage (EBD/CBC)	•
Système d'assistance au freinage (EBA/BAS/BA)	•
Système antipatinage (ASR/TCS/TRC)	•
Contrôle électronique de stabilité (ESC/ESP/DSC)	•
Système de surveillance de la pression des pneus (TPMS)	• Affichage de la pression des pneus
Avertisseur de ceinture de sécurité	• Première rangée
Fixations ISOFIX pour siège enfant	•
Système d'avertissement de franchissement de ligne (LDWS)	-
Système de freinage d'urgence autonome (AEB)	•
Détection de fatigue du conducteur	-
Alerte de collision frontale (FCW)	•
Système d'appel d'urgence (eCall)	•

## Climatisation/réfrigérateur

Méthode de contrôle de la température de la climatisation	• Climatisation automatique
Climatisation indépendante arrière	-
Bouches d'aération des sièges arrière	•
Contrôle de zone de température	-
Purificateur d'air pour voiture	-
Filtre PM2.5 d'habitacle	○(USD 221)

## Sécurité passive

Airbag conducteur/passager	Principal •/Vice •
----------------------------	--------------------

## Sécurité passive (suite)

<b>Airbags latéraux avant/arrière</b>	Airbags latéraux avant •/arrière ○ (USD 500)
<b>Airbags de tête avant/arrière (airbags rideaux)</b>	• Avant/arrière •
<b>Protection passive des piétons</b>	•

## Frein de roue

<b>Type de freins avant</b>	Ventilation à disque
<b>Type de freins arrière</b>	Type de disque
<b>Type de frein de stationnement</b>	Voiture de stationnement électronique
<b>Dimensions des pneus avant</b>	-
<b>Dimensions des pneus arrière</b>	205/55 R17
<b>Dimensions de la roue de secours</b>	Aucun

## Audio/Éclairage intérieur

<b>Nom de marque du haut-parleur</b>	○Burmester Son de Berlin (USD 838)
<b>Nombre de locuteurs</b>	• 7 klaxon; ○ 12 klaxon
<b>Éclairage d'ambiance intérieur</b>	• 64 couleurs

## Fonctions de conduite

<b>Affichage des informations de trafic de navigation</b>	•
<b>Assistance de voie</b>	-
<b>Système d'assistance au maintien de la voie</b>	-
<b>Système de régulateur de vitesse</b>	• Croisière à vitesse fixe
<b>Système de navigation par satellite</b>	•
<b>Marque de la carte</b>	• Gaud
<b>Assistance au stationnement</b>	•

## Éclairage extérieur

<b>Source de lumière de croisement</b>	•LED
--	------

## Éclairage extérieur (suite)

<b>Source lumineuse de feux de route</b>	•LED
<b>Feux de jour à LED</b>	•
<b>Feux de route et de croisement adaptatifs</b>	○
<b>Phares automatiques</b>	•
<b>Phares réglables en hauteur</b>	•
<b>Délai d'extinction des phares</b>	•
<b>Caractéristiques d'éclairage</b>	○ Phares MULTIBEAM LED (USD 794)
<b>Allumer les phares</b>	○

## Rétroviseurs extérieurs

<b>Fonction rétroviseur extérieur</b>	• Réglage électrique; • pliage électrique; • chauffage du rétroviseur; • pliage automatique de la voiture de verrouillage
---------------------------------------	---

## Apparence/antivol

<b>Matériau de la jante</b>	• Alliage d'aluminium
<b>Antidémarrage électronique du moteur</b>	•
<b>Système de verrouillage centralisé dans la voiture</b>	•
<b>Type de clé</b>	• Clé de télécommande
<b>Système de démarrage sans clé</b>	•
<b>Fonction d'entrée sans clé</b>	○ Véhicule complet (USD 706)
<b>Kit d'apparence</b>	• Style sportif
<b>Coffre mains libres</b>	○

## Puits de lumière/Verre

<b>Type de toit ouvrant</b>	• Toit ouvrant électrique segmenté
<b>Vitres électriques avant/arrière</b>	• Avant/arrière •
<b>Fonction de levage de vitre à une touche</b>	• Véhicule complet
<b>Fonction anti-pincement de fenêtre</b>	•
<b>Miroir de maquillage pour voiture</b>	• Lumière de conduite principale; • Lumière de copilote

## Puits de lumière/Verre (suite)

<b>Essuie-glace arrière</b>	-
<b>Fonction d'essuie-glace avec capteur de pluie</b>	• Induction des précipitations

## Couleur intérieure et extérieure

<b>Couleur extérieure</b>	Arctique blanc #F4F4F4 Argent Haosha #D7DCDC Bleu gemme #0D2C95 Gravier d'or #A1725C Lave rouge #B52E39 Gris de montagne #2F302A Noir cosmique #13120E
<b>Couleur intérieure</b>	Noir #000000 Noir Macchiato beige #000000 #D4D0CF Bleu et bleu #33414F

## Volant/rétroviseur intérieur

<b>Matériau du volant</b>	• Ceuu véritable
<b>Réglage de la position du volant</b>	• Ajustement manuel de haut en bas
<b>Volant multifonction</b>	•
<b>Volant chauffant</b>	-
<b>Mémoire du volant</b>	-
<b>Écran d'affichage de l'ordinateur de bord</b>	• Couleur
<b>Tableau de bord LCD complet</b>	•
<b>Taille de l'instrument LCD</b>	• 10.25 pouces
<b>Fonction rétroviseur intérieur</b>	• Anti-éblouissement manuel
<b>Changement de vitesse</b>	• Changement de vitesse électronique
<b>Affichage numérique tête haute HUD</b>	○(USD 1,324)
<b>Dispositif ETC</b>	○(USD 441)
<b>Palettes de changement de vitesse au volant</b>	•

## Configuration intelligente

<b>Services de voiture connectée</b>	•
<b>Mises à jour OTA</b>	•
<b>Réseau 4G/5G</b>	•4G

## Configuration intelligente (suite)

<b>Fonction à distance de l'application mobile</b>	<ul style="list-style-type: none"><li>• Contrôle des portes;</li><li>• Contrôle de l'état du véhicule/diagnostic;</li><li>• Localisation du véhicule / recherche du véhicule</li></ul>
--	--

## Contrôle de la conduite

<b>Commutateur de mode de conduite</b>	<ul style="list-style-type: none"><li>• Sport;</li><li>• Économie;</li><li>• Norme/Confort</li></ul>
<b>Stationnement automatique</b>	<ul style="list-style-type: none"><li>•</li></ul>
<b>Aide au démarrage en côte</b>	<ul style="list-style-type: none"><li>•</li></ul>
<b>Technologie de démarrage et d'arrêt du moteur</b>	<ul style="list-style-type: none"><li>•</li></ul>

## Matériel de conduite

<b>Radars de stationnement avant/arrière</b>	<ul style="list-style-type: none"><li>• Avant/arrière •</li></ul>
<b>Système de caméras d'aide à la conduite</b>	<ul style="list-style-type: none"><li>• Image inversée</li></ul>
<b>Nombre de caméras</b>	<ul style="list-style-type: none"><li>• 1</li></ul>
<b>Nombre de radars à ultrasons</b>	<ul style="list-style-type: none"><li>• 12</li></ul>

## Recharge en voiture

<b>Port multimédia/de chargement</b>	<ul style="list-style-type: none"><li>• Type-C</li></ul>
<b>Nombre de ports USB/Type-C</b>	<ul style="list-style-type: none"><li>• 2 avant/1 arrière</li></ul>
<b>Fonction de chargement sans fil pour téléphone portable</b>	<ul style="list-style-type: none"><li>○ Première rangée (USD 294)</li></ul>

## Forfait optionnel

<b>Forfait optionnel</b>	Suspension indépendante multibras de moyeu de 18 pouces (USD 1,221; contient: roues AMG en alliage léger à 5 branches rqt6 de 45,7 cm (18 pouces), suspension indépendante multibras)
--------------------------	---

---

"●" = Équipement de série

"□" = Non disponible

"○" = Équipement en option.

Remarque : Il s'agit de véhicules du marché chinois. La couverture de garantie n'est pas disponible en dehors de la Chine.