

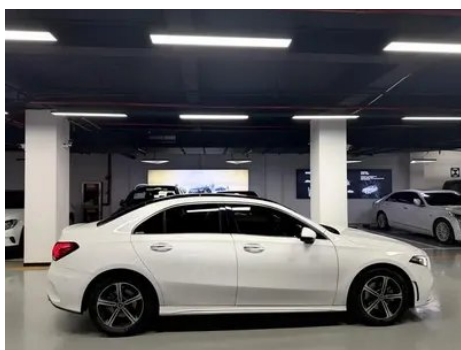
# Отчет о Деталях Автомобиля

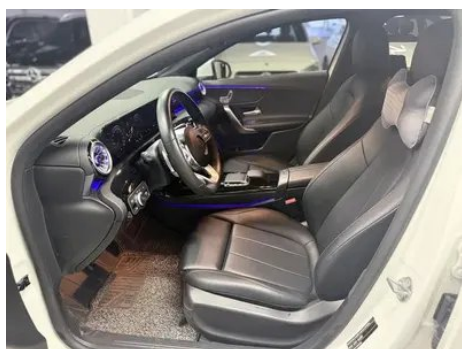
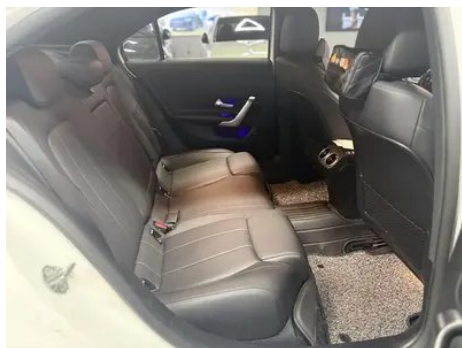
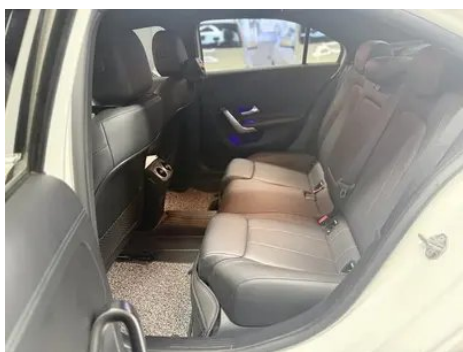
Mercedes-Benz A-Class 2022 Вторичная  
модификация А 200 L Спортивный седан  
Модная версия

## Основная Информация

|                    |               |
|--------------------|---------------|
| Марка              | Mercedes-Benz |
| Пробег             | 24,000 km     |
| Цвет               | Белый         |
| Первая регистрация | 2022-08-01    |
| Количество передач | 1             |

## Изображения Автомобиля





## Состояние Автомобиля

1. Оригинальные металлические кузовные элементы с заводской окраской.

## Информация о Конфигурации

### Информация о модели

## Информация о модели (продолжение)

|                            |   |
|----------------------------|---|
| <b>Наименование модели</b> | Mercedes-Benz A-Class 2022<br>Пересеже два A 200 L<br>Спортивный седан моды |
| <b>Дата выпуска</b>        | 2022.07   |

## Основные параметры

|   |                                     |
|---|-------------------------------------|
| <b>Класс автомобиля</b>                       | Компактный автомобиль               |
| <b>Тип энергии</b>                            | Бензин                              |
| <b>Максимальная мощность (кВт)</b>            | 120                                 |
| <b>Максимальный крутящий момент (Н·м)</b>     | 250                                 |
| <b>Трансмиссия</b>                            | 7-транс влажного двойного сцепления |
| <b>Тип кузова</b>                             | Седан                               |
| <b>Двигатель</b>                              | 1.3T 163 л.с. L4                    |
| <b>Габариты (Д×Ш×В) (мм)</b>                  | 4622*1796*1459                      |
| <b>Разгон 0-100 км/ч (с)</b>                  | 8.3                                 |
| <b>Максимальная скорость (км/ч)</b>           | 230                                 |
| <b>Снаряженная масса (кг)</b>                 | 1417                                |
| <b>Полная масса (кг)</b>                      | 1910                                |
| <b>Расход топлива по циклу WLTP (л/100км)</b> | 5.93                                |

## двигатель

|   |             |
|---|-------------|
| <b>Модель двигателя</b>                       | 282 914     |
| <b>Рабочий объем (мл)</b>                     | 1332        |
| <b>Рабочий объем (л)</b>                      | 1.3         |
| <b>Тип впуска</b>                             | Турбонаддув |
| <b>Компоновка цилиндров</b>                   | L           |
| <b>Количество цилиндров</b>                   | 4           |
| <b>Клапанов на цилиндр</b>                    | 4           |
| <b>Газораспределительный механизм</b>         | DOHC        |
| <b>Максимальная мощность (л.с.)</b>           | 163         |
| <b>Обороты максимальной мощности (об/мин)</b> | 5500        |

## двигатель (продолжение)

|   |                   |
|---|-------------------|
| <b>Обороты максимального крутящего момента (об/мин)</b> | 1620-4000         |
| <b>Максимальная полезная мощность (кВт)</b>             | 120               |
| <b>Октановое число</b>                                  | Номер 95          |
| <b>Система подачи топлива</b>                           | Прямой впрыск     |
| <b>Материал головки блока цилиндров</b>                 | Алюминиевый сплав |
| <b>Материал блока цилиндров</b>                         | Алюминиевый сплав |
| <b>Компоновка двигателя</b>                             | Горизонтальное    |

## Экран/Система

|  |  |
|--|--|
| <b>Центральный экран управления цветной</b>                | <ul style="list-style-type: none"><li>• Сенсорный ЖК-экран</li></ul>   |
| <b>Размер экрана информационно-развлекательной системы</b> | <ul style="list-style-type: none"><li>• 10,25 дюйма</li></ul>  |
| <b>Bluetooth/Автомобильный телефон</b>                     | <ul style="list-style-type: none"><li>•</li></ul>  |
| <b>Интеграция смартфона/Зеркалирование</b>                 | <ul style="list-style-type: none"><li>• Поддержка Apple CarPlay; • Поддержка Baidu CarLife</li></ul>                           |
| <b>Система управления с распознаванием голоса</b>          | <ul style="list-style-type: none"><li>• Мультимедийная система; • навигация; • телефон; • кондиционер; • люк в крыше</li></ul> |
| <b>Интеллектуальная система автомобиля</b>                 | <ul style="list-style-type: none"><li>• MBUX</li></ul>   |

## Тело

|                              |                |
|------------------------------|----------------|
| <b>Длина (мм)</b>            | 4622           |
| <b>Ширина (мм)</b>           | 1796           |
| <b>Высота (мм)</b>           | 1459           |
| <b>Колесная база (мм)</b>    | 2789           |
| <b>Передняя колея (мм)</b>   | 1567           |
| <b>Задняя колея (мм)</b>     | 1558           |
| <b>Тип открывания дверей</b> | Открытая дверь |
| <b>Количество дверей</b>     | 4              |
| <b>Количество мест</b>       | 5              |
| <b>Объем багажника (л)</b>   | -              |

## Тело (продолжение)

|   |    |
|---|----|
| <b>Коэффициент аэродинамического сопротивления (Cd)</b> | -  |
| <b>Угол въезда (°)</b>                                  | 14 |
| <b>Угол съезда (°)</b>                                  | 22 |

## Коробка передач

|                           |   |
|---------------------------|---|
| <b>Аббревиатура</b>       | 7-транс влажного двойного сцепления               |
| <b>Количество передач</b> | 7   |
| <b>Тип трансмиссии</b>    | Мокрая коробка передач с двойным сцеплением (DCT) |

## Рулевое управление шасси

|                              |  |
|------------------------------|--|
| <b>Тип привода</b>           | Переднемоторный, переднеприводный (FF) |
| <b>Тип передней подвески</b> | Независимая подвеска McPherson         |
| <b>Тип задней подвески</b>   | Балка кручения, независимая подвеска   |
| <b>Тип усилителя руля</b>    | Электрический усилитель                |
| <b>Строение тела</b>         | Несущая                                |

## Конфигурация сидений

|   |  |
|---|--|
| <b>Материал сидений</b>                                       | • Имитация кожи  |
| <b>Регулировка основного сиденья</b>                          | • Регулировка вперёд-назад; • Регулировка спинки; • Регулировка по высоте (4 направления); • Регулировка подставки для ног; ○ Поясничная поддержка (4 направления) |
| <b>Метод регулировки совместного сиденья</b>                  | • Регулировка вперёд-назад; • Регулировка спинки; • Регулировка по высоте (4 направления); • Регулировка подставки для ног; ○ Поясничная поддержка (4 направления) |
| <b>Электрорегулировка сиденья водителя и пассажира</b>        | Главная ○/Pano ○ Электрическая регулировка места водителя (USD 426), электрическая регулировка места второго пилота (USD 426)                                      |
| <b>Функции передних сидений</b>                               | ○ Отопление (USD 382)  |
| <b>Кнопки регулировки заднего сиденья переднего пассажира</b> | -  |

## Конфигурация сидений (продолжение)

|   |              |
|---|--------------|
| Передний/задний<br>центральный<br>подлокотник | До •/после • |
| Задний подстаканник                           | •            |
| Сиденья спортивного<br>типа                   | •            |

## Активная безопасность

|  |                                |
|--|--------------------------------|
| Антиблокировочная<br>система (ABS)                             | •                              |
| Электронное<br>распределение<br>тормозных усилий (EBD/<br>СВС) | •                              |
| Система экстренного<br>торможения (EBA/BAS/<br>BA)             | •                              |
| Система контроля тяги<br>(ASR/TCS/TRC)                         | •                              |
| Система курсовой<br>устойчивости (ESC/ESP/<br>DSC)             | •                              |
| Система контроля<br>давления в шинах<br>(TPMS)                 | • Отображение давления в шинах |
| Система напоминания о<br>ремне безопасности                    | • Передний ряд                 |
| Крепления ISOFIX для<br>детских кресел                         | •                              |
| Система<br>предупреждения о<br>съезде с полосы (LDWS)          | -                              |
| Система автономного<br>экстренного<br>торможения (АЕВ)         | •                              |
| Система обнаружения<br>усталости водителя                      | -                              |
| Система<br>предупреждения о<br>лобовом столкновении<br>(FCW)   | •                              |
| Система экстренного<br>вызова (eCall)                          | •                              |

## Кондиционер/холодильник

## Кондиционер/холодильник (продолжение)

|   |                              |
|---|------------------------------|
| Метод регулирования температуры в системе кондиционирования воздуха | • Автоматический кондиционер |
| Независимая система климат-контроля для задних пассажиров           | -                            |
| Вентиляционные отверстия на задних сиденьях                         | •                            |
| Контроль температурной зоны   | -                            |
| Автомобильный очиститель воздуха                                    | -                            |
| Салонный фильтр PM2.5   | ○(USD 221)                   |

## Пассивная безопасность

|  |   |
|--|---|
| Подушка безопасности водителя/пассажира                                    | Мастер •/Заместитель •  |
| Передние/задние боковые подушки безопасности                               | Передняя •/задняя ○ задняя боковая подушка безопасности (USD 500) |
| Подушки безопасности для защиты головы спереди/сзади (шторки безопасности) | До •/после •  |
| Пассивная защита пешеходов   | •   |

## Колесный тормоз

|                         |                                |
|-------------------------|--------------------------------|
| Тип передних тормозов   | Вентиляционный диск            |
| Тип задних тормозов     | Дисковый                       |
| Тип стояночного тормоза | Электронный стоячий автомобиль |
| Размер передних шин     | -                              |
| Размер задних шин       | 205/55 R17                     |
| Размер запасного колеса | Нет.                           |

## Аудио/Внутреннее освещение

|                                 |  |
|---------------------------------|--|
| Название бренда динамика        | ○Burmester Берлинское звучание (USD 838) |
| Количество говорящих            | • 7 рогов; ○ 12 рогов                    |
| Внутреннее окружающее освещение | • 64 цвета                               |

## Функции вождения

## Функции вождения (продолжение)

|   |                                   |
|---|-----------------------------------|
| Навигационный дисплей дорожной информации | •                                 |
| Помощь в удержании полосы движения        | -                                 |
| Система помощи при движении по полосе     | -                                 |
| Система круиз-контроля                    | • Круиз с фиксированной скоростью |
| Спутниковая навигационная система         | •                                 |
| Карта Бренда                              | • Gaud                            |
| Помощь при парковке                       | •                                 |

## Внешнее освещение

|                                   |                                |
|-----------------------------------|--------------------------------|
| Источник света ближнего света     | •LED                           |
| Источник света дальнего света     | •LED                           |
| Светодиодные дневные ходовые огни | •                              |
| Адаптивный дальний и ближний свет | ○                              |
| Автоматические фары               | •                              |
| Регулируемые по высоте фары       | •                              |
| Задержка выключения фар           | •                              |
| Особенности освещения             | ○ Фары MULTIBEAM LED (USD 794) |
| Поворот фар                       | ○                              |

## Внешние зеркала

|                          |  |
|--------------------------|--|
| Функция внешнего зеркала | • Электрическая регулировка; • электрический складной; • обогрев зеркал заднего вида; • автоматический складной замок автомобиля |
|--------------------------|--|

## Внешний вид/противоугольное

|                                    |                     |
|------------------------------------|---------------------|
| Материал обода                     | • Алюминиевый сплав |
| Электронный иммобилайзер двигателя | •                   |
| Центральный замок в автомобиле     | •                   |

## Внешний вид/противоугонное (продолжение)

|                                    |  |
|------------------------------------|--|
| Тип ключа                          | <ul style="list-style-type: none"><li>• Ключ дистанционного управления</li></ul> |
| Система бесключевого запуска       | <ul style="list-style-type: none"><li>•</li></ul>                                |
| Функция бесключевого доступа       | <input type="radio"/> Весь автомобиль (USD 706)                                  |
| Внешний вид комплекта              | <ul style="list-style-type: none"><li>• Спортивный стиль</li></ul>               |
| Бесконтактное открывание багажника | <input type="radio"/>  |

## Мансардное окно/стекло

|  |   |
|--|---|
| Тип люка                                       | <ul style="list-style-type: none"><li>• Секционный электрический люк</li></ul>                                    |
| Передние/задние электрические стеклоподъемники | До •/после •  |
| Функция подъема окна одним нажатием            | <ul style="list-style-type: none"><li>• Весь автомобиль</li></ul>   |
| Функция защиты от заземления окон              | <ul style="list-style-type: none"><li>•</li></ul>   |
| Автомобильное зеркало для макияжа              | <ul style="list-style-type: none"><li>• Освещение главного водителя;</li><li>• освещение второго пилота</li></ul> |
| Задний дворник                                 | -   |
| Функция стеклоочистителя с датчиком дождя      | <ul style="list-style-type: none"><li>• Индуктивный тип дождя</li></ul>   |

## Цвет интерьера и экстерьера

|             |  |
|-------------|--|
| Цвет кузова | Северный белый #F4F4F4 Хао Ша Инь #D7DCDC Синий драгоценный камень #0D2C95 Гравийное золото #A1725C Красная лава #B52E39 Горный серый #2F302A Космический черный #13120E |
| Цвет салона | Черный #000000 Черный Маккиато бежевый #000000 #D4D0CF Синий и синий #33414F   |

## Рулевое колесо/внутреннее зеркало

|                                       |   |
|---------------------------------------|---|
| Материал рулевого колеса              | <ul style="list-style-type: none"><li>• Натуральная кожа</li></ul>                |
| Регулировка положения рулевого колеса | <ul style="list-style-type: none"><li>• Ручная регулировка вверх и вниз</li></ul> |
| Многофункциональное рулевое колесо    | <ul style="list-style-type: none"><li>•</li></ul>                                 |

## Рулевое колесо/внутреннее зеркало (продолжение)

|  |                                    |
|--|------------------------------------|
| Подогрев рулевого колеса                 | -                                  |
| Память рулевого колеса                   | -                                  |
| Экран дисплея маршрутного компьютера     | • Цвет                             |
| Полностью ЖК-панель приборов             | •                                  |
| Размер ЖК-дисплея                        | • 10,25 дюйма                      |
| Функция внутреннего зеркала заднего вида | • Ручная антибликовая              |
| Переключение передач                     | • Электронное переключение передач |
| Цифровой дисплей HUD Head Up             | ○(USD 1,324)                       |
| Устройство ETC                           | ○(USD 441)                         |
| Подрулевые лепестки переключения передач | •                                  |

## Интеллектуальная конфигурация

|  |  |
|--|--|
| Сервисы подключенного автомобиля                         | •  |
| Обновления по воздуху (ОТА)                              | •  |
| Сеть 4G/5G   | •4G  |
| Функция удаленного управления через мобильное приложение | • Управление дверями; • Проверка состояния автомобиля/диагностика; • Определение местоположения/поиск автомобиля |

## Контроль вождения

|  |  |
|--|--|
| Переключатель режима движения            | • Спорт; • экономичный; • стандарт/комфорт |
| Автоматическая парковка                  | •  |
| Помощь при трогании на подъеме           | •  |
| Технология запуска и остановки двигателя | •  |

## Приводное оборудование

|                                   |              |
|-----------------------------------|--------------|
| Передний/задний парковочный радар | До •/после • |
|-----------------------------------|--------------|

## Приводное оборудование (продолжение)

|  |                            |
|--|----------------------------|
| <b>Система видеопомощи при вождении</b>  | • Изображение заднего хода |
| <b>Количество камер</b>                  | • 1                        |
| <b>Количество ультразвуковых радаров</b> | • 12                       |

## Зарядка в автомобиле

|   |                                   |
|---|-----------------------------------|
| <b>Мультимедийный/зарядный порт</b>                     | • Type-C                          |
| <b>Количество портов USB/Type-C</b>                     | • 2 в первом ряду/1 в заднем ряду |
| <b>Функция беспроводной зарядки мобильного телефона</b> | ○ Первый ряд (USD 294)            |

## Дополнительный пакет

|                             |  |
|-----------------------------|--|
| <b>Дополнительный пакет</b> | 18 - дюймовая ступица многошатунная независимая подвеска (USD 1,221; включает: RQT6 45,7 см (18 дюймов) AMG 5 спицевые легкосплавные колеса, многошатунная независимая подвеска) |
|-----------------------------|--|

"●" = Стандартное оборудование

"\_" = Недоступно

"○" = Опциональное оборудование.

Примечание: Это автомобили для китайского рынка.  
Гарантийное покрытие недоступно за пределами Китая.