

Informe de Detalles del Vehículo

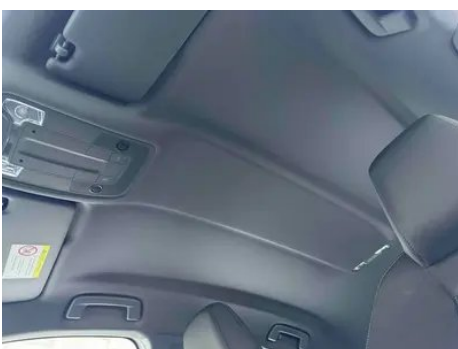
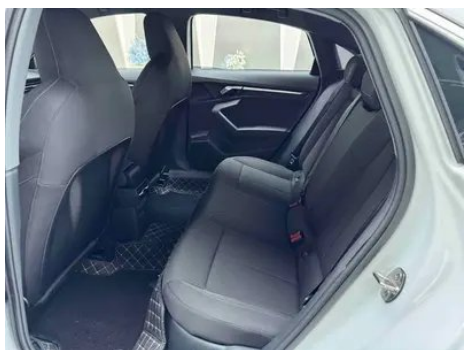
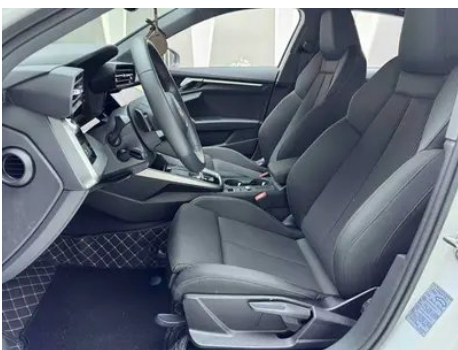
Audi A3 2023 A3L Limousine 35 TFSI
Movimiento agresivo

Información Básica

Marca	Audi
Kilometraje	13,000 km
Color	Blanco
Primera matriculación	2024-05-01
Número de transferencias	0

Imágenes del Vehículo







Condición del Vehículo

1. Paneles metálicos de carrocería originales con pintura de fábrica.

Información de Configuración

Información del modelo

Nombre del modelo	Audi A3 2023 A3L Limousine 35 TFSI Movimiento agresivo
Fecha de lanzamiento	2023.02

Parámetros básicos

Categoría del vehículo	Coche compacto
Tipo de energía	Gasolina
Potencia máxima (kW)	110
Par máximo (N·m)	250
Transmisión	Doble embrague seco de 7 velocidades
Tipo de carrocería	Sedán
Motor	1.4T 150 caballos de fuerza L4
Dimensiones (LxAxA) (mm)	4554*1814*1429
Aceleración 0-100 km/h (s)	9.1
Velocidad máxima (km/h)	200
Peso en vacío (kg)	1420
Peso máximo autorizado (kg)	1880
Consumo combinado WLTP (L/100 km)	6.19

motor

Modelo de motor	DJS
Cilindrada (mL)	1395
Cilindrada (L)	1.4
Tipo de admisión	Turbo
Configuración de cilindros	L

motor (continuación)

Número de cilindros	4
Válvulas por cilindro	4
Distribución	DOHC
Potencia máxima (CV)	150
Régimen de potencia máxima (rpm)	5000-6000
Régimen de par máximo (rpm)	1750-3000
Potencia neta máxima (kW)	110
Octanaje	95.
Sistema de alimentación	Spray directo
Material de culata	Aleación de aluminio
Material de bloque motor	Aleación de aluminio
Disposición del motor	Horizontal

Pantalla/Sistema

Pantalla a color de control central	<ul style="list-style-type: none">• Pantalla LCD táctil
Tamaño de la pantalla de infoentretenimiento	<ul style="list-style-type: none">• 10.1 pulgadas
Bluetooth/Teléfono integrado	<ul style="list-style-type: none">•
Integración/Duplicación de smartphone	<ul style="list-style-type: none">• Compatibilidad con Apple CarPlay;• Integración/duplicación de smartphone de fábrica
Sistema de control de reconocimiento de voz	<ul style="list-style-type: none">• Sistema multimedia;○ Navegación;• Teléfono;• Aire acondicionado
Sistema inteligente a bordo del vehículo	<ul style="list-style-type: none">• Audi Connect
Tienda de aplicaciones	<ul style="list-style-type: none">•
Palabra de activación del asistente de voz	Oye Audi

Cuerpo

Longitud (mm)	4554
Anchura (mm)	1814
Altura (mm)	1429
Distancia entre ejes (mm)	2680
Vía delantera (mm)	1543

Cuerpo (continuación)

Vía trasera (mm)	1514
Tipo de apertura de puertas	Puerta batiente
Número de puertas	4
Número de plazas	5
Capacidad del depósito (L)	51
Volumen del tronco (L)	388
Coefficiente aerodinámico (Cx)	-
Ángulo de ataque (°)	14
Ángulo de salida (°)	16

Caja de cambios

Abreviatura	Doble embrague seco de 7 velocidades
Número de marchas	7
Tipo de transmisión	Transmisión de doble embrague seco (DCT)

Dirección del chasis

Tipo de tracción	Motor delantero, tracción delantera (FF)
Tipo de suspensión delantera	Suspensión independiente MacPherson
Tipo de suspensión trasera	Suspensión independiente multibrazo
Tipo de dirección asistida	Asistencia eléctrica
Estructura corporal	Tipo de carga

Configuración del asiento

Material de los asientos	<ul style="list-style-type: none">• Tejido Piel Mezcla y combinación de telas (3000 Yuan) Piel Mezcla y combina materiales de solapa (9000 Yuan)
Ajuste del asiento principal	<ul style="list-style-type: none">• Ajuste hacia adelante y hacia atrás;• Ajuste de respaldo;• Ajuste de altura (2 a);○ Ajuste de altura (4 a);• Ajuste de remedios de piernas;○ Soporte de cintura (4 a)
Método de ajuste del coasiento	<ul style="list-style-type: none">• Ajuste hacia adelante y hacia atrás;• Ajuste de respaldo;• Ajuste de altura (2 a);○ Ajuste de altura (4 a);• Ajuste de remedios de piernas;○ Soporte de cintura (4 a)

Configuración del asiento (continuación)

Ajuste eléctrico del asiento del conductor y del pasajero.	Principal <input type="radio"/> /Secundario <input type="radio"/>
Funciones del asiento delantero	<input type="radio"/> Calefacción (USD 294)
Función de memoria del asiento eléctrico	<input type="radio"/> Posición de conducción
Botones ajustables en la parte trasera del asiento del pasajero delantero	-
Asiento trasero plegable	<ul style="list-style-type: none">• Proporción hacia abajo
Apoyabrazos central delantero/trasero	Antes <ul style="list-style-type: none">• /después <ul style="list-style-type: none">•
Portavasos trasero	<ul style="list-style-type: none">•
Asientos de estilo deportivo	<ul style="list-style-type: none">•

Seguridad activa

Sistema antibloqueo de frenos (ABS)	<ul style="list-style-type: none">•
Distribución electrónica de frenado (EBD/CBC)	<ul style="list-style-type: none">•
Sistema de asistencia a la frenada (EBA/BAS/BA)	<ul style="list-style-type: none">•
Sistema de control de tracción (ASR/TCS/TRC)	<ul style="list-style-type: none">•
Control electrónico de estabilidad (ESC/ESP/DSC)	<ul style="list-style-type: none">•
Sistema de monitorización de presión de neumáticos (TPMS)	<ul style="list-style-type: none">• Alarma de presión de neumáticos
Recordatorio de cinturón de seguridad	<ul style="list-style-type: none">• Primera fila
Anclajes ISOFIX para sillas infantiles	<ul style="list-style-type: none">•
Sistema de aviso de cambio involuntario de carril (LDWS)	-
Frenado autónomo de emergencia (AEB)	<ul style="list-style-type: none">•
Detector de fatiga del conductor	<ul style="list-style-type: none">•

Seguridad activa (continuación)

Alerta de colisión frontal (FCW)	•
Sistema de llamada de emergencia (eCall)	•

Aire acondicionado/refrigerador

Método de control de temperatura del aire acondicionado	• Aire acondicionado automático
Climatización independiente trasera	○(USD 294)
Ventilaciones de aire del asiento trasero	•
Control de zona de temperatura	•
Purificador de aire para coche	-
Filtro PM2.5 para el habitáculo	•

Seguridad pasiva

Bolsa de aire del conductor y del pasajero	Principal •/Vice •
Airbags laterales delanteros y traseros	Airbags laterales delanteros •/traseros ○ traseros (USD 221)
Airbags de cabeza delanteros y traseros (airbags de cortina)	Antes •/después •

Freno de rueda

Tipo de frenos delanteros	Tipo de disco de ventilación
Tipo de frenos traseros	Tipo de disco
Tipo de freno de estacionamiento	Estacionado electrónico
Tamaño de neumáticos delanteros	225/45 R17
Tamaño de neumáticos traseros	225/45 R17
Tamaño de la rueda de repuesto	No tamaño completo
Colocación de la llanta de repuesto	En el maletero

Audio/Iluminación interior

Marca del altavoz	○Bang & Olufsen(USD 882)
--------------------------	--------------------------

Audio/Iluminación interior (continuación)

Número de hablantes	• 8 altavoces; ○ 14 altavoces
Iluminación ambiental interior	○ 30 colores (USD 368)
Luz de lectura táctil	•

Funciones de conducción

Pantalla de información de tráfico de navegación	○
Asistente de carril	-
Sistema de asistencia para mantenerse en el carril	-
Sistema de control de crucero	• Control de crucero
Sistema de navegación por satélite	○(USD 956)
Asistencia de estacionamiento	○(USD 588)

Iluminación exterior

Fuente de luz de cruce	•LED
Fuente de luz de carretera	•LED
Luces diurnas LED	•
Luces altas y bajas adaptativas	○
Faros automáticos	•
Faros delanteros regulables en altura	•
Retardo de apagado de los faros	•
Características de iluminación	○ Tipo de matriz (USD 1,176)
Modo lluvia y niebla de los faros	•
Dispositivo de limpieza de faros	○(USD 147)

Espejos exteriores

Espejos exteriores (continuación)

Función del espejo exterior	<ul style="list-style-type: none">• Ajuste eléctrico; ○ plegado eléctrico; ○ memoria del espejo retrovisor; • calentamiento del espejo retrovisor; ○ retroceso automático; ○ plegado automático del automóvil bloqueado; ○ antideslumbrante automático
------------------------------------	--

Apariencia/antirrobo

Material de la llanta	<ul style="list-style-type: none">• Aleación de aluminio
inmovilizador electrónico del motor	<ul style="list-style-type: none">•
Sistema de cierre centralizado en el coche	<ul style="list-style-type: none">•
Tipo de clave	<ul style="list-style-type: none">• Llave de control remoto
Sistema de arranque sin llave	<ul style="list-style-type: none">•
Función de entrada sin llave	○ Vehículo completo (USD 294)
Kit de apariencia	<ul style="list-style-type: none">• Estilo deportivo
Maletero manos libres	○(USD 294)

Tragaluz/Vidrio

Elevalunas eléctricos delanteros y traseros	Antes •/después •
Función de elevación de ventana con un solo toque	<ul style="list-style-type: none">• Vehículo completo
Función anti-pinzamiento de ventana	<ul style="list-style-type: none">•
Espejo de maquillaje para coche	<ul style="list-style-type: none">• Iluminación del conductor principal; • Iluminación del copiloto
Limpiaparabrisas trasero	-
Función de limpiaparabrisas con sensor de lluvia	<ul style="list-style-type: none">• Tipo de inducción de lluvia

Color interior y exterior

Color exterior	Glaciar blanco #F6F6F6 Verde gótico #001812 Atolón azul #1D5F7A Ceniza de huracán #281A11 Verde Kanas #A5B2A8 Negro de manganeso #000000 Azul de Navarra #011748 Tango rojo #9B1014 Nube del cielo gris #646464 Sila rojo #55272A
-----------------------	---

Color interior y exterior (continuación)

Color interior	Negro #000000 Negro Rojo #000000 #A00A0A Negro Gris claro #000000 #757978
-----------------------	---

Volante/espejo interior

Material del volante	• Cuero genuino
Ajuste de la posición del volante	• Ajuste manual hacia arriba y hacia abajo
Volante multifunción	•
Volante calefactado	○(USD 147)
Memoria del volante	-
Pantalla de visualización de la computadora de viaje	• Color
Panel de instrumentos LCD completo	•
Tamaño del instrumento LCD	• 10.25 pulgadas ○12.3 Pulgadas (4000 Yuan)
Función del espejo retrovisor interior	• Manual antideslumbrante; ○ Ojos antideslumbrantes automáticos (USD 221)
Cambio de marchas	• Cambio de manillar electrónico
Pantalla digital de visualización frontal HUD	○(USD 1,250)
Dispositivo ETC	○(USD 74)
Levas de cambio en el volante	•

Configuración inteligente

Servicios de coche conectado	•
Actualizaciones OTA	-
Red 4G/5G	•4G
puntos de acceso wifi	•

Control de conducción

Interruptor de modo de conducción	• Deportes; ○ Económico; ○ Estándar/Cómodo; ○ Personalizado/ Personalizado
Estacionamiento automático	•
Asistencia de arranque en pendiente	•

Control de conducción (continuación)

Tecnología de arranque y parada del motor	•
--	---

Hardware de conducción

Radar de estacionamiento delantero/trasero	Radar delantero <input type="radio"/> /trasero • (USD 221)
Sistema de cámaras de asistencia a la conducción	<input type="radio"/> Cámara de visión trasera (USD 368)
Número de cámaras	<input type="radio"/> 1 unidad
Número de radares ultrasónicos	• 4; <input type="radio"/> 12

Carga en el coche

Puerto multimedia/de carga	•USB;•Type-C
Número de puertos USB/ Tipo-C	• 3 delanteros/2 traseros

Paquete opcional

Paquete opcional (continuación)

Paquete opcional

Paquete de luz visual (2240 Yuan Contiene Iluminación de los pies 10.25 Cabina virtual Audi en pulgadas) Paquete de invierno (2400 Yuan Contiene Función de calefacción de los asientos delanteros Tres volantes deportivos de cuero multifunción Se puede calentar Con levas de cambio Tres volantes deportivos de cuero multifunción de fondo plano Se puede calentar Con levas de cambio) Bolso exterior negro (2500 Yuan Contiene Tos decorativos negros Caja de espejo retrovisor exterior negro) Paquete de equipo de espejo antideslumbrante (2800 Yuan Contiene Espejo retrovisor interior antideslumbrante automático Ajuste eléctrico del espejo retrovisor exterior Calentar Plegable eléctrico Antideslumbrante automático) Paquete de confort de estacionamiento auxiliar de vista trasera (3200 Yuan Contiene Sistema de imagen de marcha atrás Radar de marcha atrás delantero y trasero con imagen analógica) Logotipo negro del cuerpo (3300 Yuan Contiene La bolsa de luz negra de Audi con el logotipo negro exclusivo de Audi Caja de espejo retrovisor exterior negro) Paquete de equipo de actualización de luz de ambiente visual (5850 Yuan Contiene 30 Luz de ambiente interior de color 12.3 Versión mejorada de la cabina virtual de Audi en pulgadas) Matrix LED Paquete de faros (8000 Yuan Contiene Ajuste del rango de luz de la matriz LED Faros con grupo de luces LED Luz trasera combinada Función de iluminación variable Dispositivo de limpieza de faros)

"●" = Equipamiento de serie

"□" = No disponible

"○" = Equipamiento opcional.

Nota: Estos son vehículos del mercado chino. La cobertura de garantía no está disponible fuera de China.