

Rapport de Détail du Véhicule

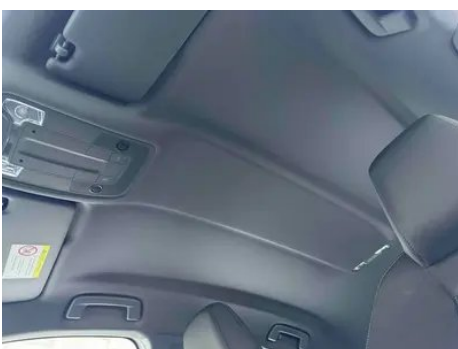
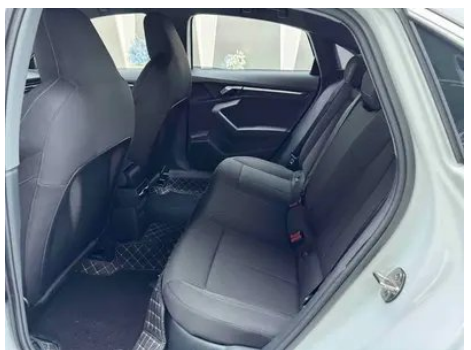
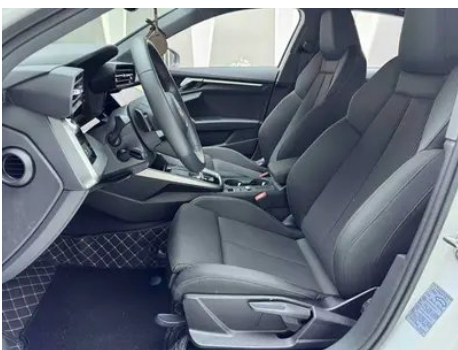
Audi A3 2023 A3L Limousine 35 TFSI Sport
entreprenant

Informations de Base

Marque	Audi
Kilométrage	13,000 km
Couleur	Blanc
Première immatriculation	2024-05-01
Nombre de transferts	0

Images du Véhicule







État du Véhicule

1. Éléments de carrosserie métalliques d'origine avec peinture d'usine.

Informations de Configuration

Informations sur le modèle

Nom du modèle	Audi A3 2023 A3L Limousine 35 TFSI Sport entreprenant
Date de lancement	2023.02

Paramètres de base

Catégorie du véhicule	Voiture compacte
Type d'énergie	Essence
Puissance maximale (kW)	110
Couple maximal (N·m)	250
Transmission	Double embrayage sec à 7 vitesses
Type de carrosserie	Berline
Moteur	1,4 L 150 chevaux L4
Dimensions (L×I×H) (mm)	4554*1814*1429
Accélération 0-100 km/h (s)	9.1
Vitesse maximale (km/h)	200
Poids à vide (kg)	1420
Poids total autorisé en charge (kg)	1880
Consommation mixte WLTP (L/100 km)	6.19

moteur

Référence moteur	DJS
Cylindrée (mL)	1395
Cylindrée (L)	1.4
Type d'admission	Turbo
Configuration des cylindres	L

moteur (suite)

Nombre de cylindres	4
Soupapes par cylindre	4
Distribution	DOHC
Puissance maximale (ch)	150
Régime de puissance maxi (tr/min)	5000-6000
Régime de couple maxi (tr/min)	1750-3000
Puissance nette maximale (kW)	110
Indice d'octane	Numéro 95
Système d'alimentation	Pulvérisation directe
Matériau de culasse	Alliage d'aluminium
Matériau de bloc-moteur	Alliage d'aluminium
Disposition du moteur	Horizontal

Écran/Système

Écran couleur de contrôle central	<ul style="list-style-type: none">• Écran LCD tactile
Taille de l'écran d'infodivertissement	<ul style="list-style-type: none">• 10,1 pouces
Bluetooth/Téléphone embarqué	<ul style="list-style-type: none">•
Intégration/Mise en miroir de smartphone	<ul style="list-style-type: none">• Prise en charge d'Apple CarPlay;• Intégration/miroir smartphone d'origine
Système de contrôle de reconnaissance vocale	<ul style="list-style-type: none">• Système multimédia; ○ Navigation;• Téléphone;• Climatisation
Système intelligent embarqué	<ul style="list-style-type: none">• Audi Connect
App Store	<ul style="list-style-type: none">•
Mot de réveil de l'assistant vocal	Hé Audi

Corps

Longueur (mm)	4554
Largeur (mm)	1814
Hauteur (mm)	1429
Empattement (mm)	2680
Voie avant (mm)	1543

Corps (suite)

Voie arrière (mm)	1514
Type d'ouverture des portes	Porte battante
Nombre de portes	4
Nombre de places	5
Capacité du réservoir (L)	51
Volume du coffre (L)	388
Coefficient de traînée (Cx)	-
Angle d'attaque (°)	14
Angle de fuite (°)	16

Boîte de vitesse

Abréviation	Double embrayage sec à 7 vitesses
Nombre de rapports	7
Type de transmission	Transmission à double embrayage sec (DCT)

Direction du châssis

Type de transmission	Moteur avant, traction avant (FF)
Type de suspension avant	Suspension indépendante MacPherson
Type de suspension arrière	Suspension indépendante multi-bras
Type de direction assistée	Aide électrique
Structure du corps	Chargé

Configuration des sièges

Matériau des sièges	<ul style="list-style-type: none">• Tissu Peau Mélangez et assortissez le tissu (3000 Yuan)Peau Mélangez et assortissez le matériau poilu (9000 Yuan)
Réglage du siège principal	<ul style="list-style-type: none">• Ajustement avant et arrière; • Ajustement du dossier; • Ajustement haut et bas (2 direction);○ Ajustement haut et bas (4 direction);• Ajustement du support des jambes; ○ Soutien de la taille (4 direction)
Méthode de réglage du siège arrière	<ul style="list-style-type: none">• Ajustement avant et arrière; • Ajustement du dossier; • Ajustement haut et bas (2 direction);○ Ajustement haut et bas (4 direction);• Ajustement du support des jambes; ○ Soutien de la taille (4 direction)

Configuration des sièges (suite)

Réglage électrique du siège conducteur et du siège passager	Principal ○/Secondaire ○
Fonctions des sièges avant	○ Chauffage (USD 294)
Fonction mémoire du siège électrique	○ Position de conducteur
Boutons de réglage arrière du siège passager avant	-
Banquette arrière rabattable	• La proportion est abaissée
Accoudoir central avant/arrière	• Avant/arrière •
Porte-gobelet arrière	•
Sièges de style sportif	•

Sécurité active

Système antiblocage des roues (ABS)	•
Répartiteur électronique de freinage (EBD/CBC)	•
Système d'assistance au freinage (EBA/BAS/BA)	•
Système antipatinage (ASR/TCS/TRC)	•
Contrôle électronique de stabilité (ESC/ESP/DSC)	•
Système de surveillance de la pression des pneus (TPMS)	• Alarme de pression des pneus
Avertisseur de ceinture de sécurité	• Première rangée
Fixations ISOFIX pour siège enfant	•
Système d'avertissement de franchissement de ligne (LDWS)	-
Système de freinage d'urgence autonome (AEB)	•
Détection de fatigue du conducteur	•

Sécurité active (suite)

Alerte de collision frontale (FCW)	•
Système d'appel d'urgence (eCall)	•

Climatisation/réfrigérateur

Méthode de contrôle de la température de la climatisation	• Climatisation automatique
Climatisation indépendante arrière	○(USD 294)
Bouches d'aération des sièges arrière	•
Contrôle de zone de température	•
Purificateur d'air pour voiture	-
Filtre PM2.5 d'habitacle	•

Sécurité passive

Airbag conducteur/passager	Principal •/Vice •
Airbags latéraux avant/arrière	Airbags latéraux avant •/arrière ○ (USD 221)
Airbags de tête avant/arrière (airbags rideaux)	• Avant/arrière •

Frein de roue

Type de freins avant	Ventilation à disque
Type de freins arrière	Type de disque
Type de frein de stationnement	Voiture de stationnement électronique
Dimensions des pneus avant	225/45 R17
Dimensions des pneus arrière	225/45 R17
Dimensions de la roue de secours	Non pleine taille
Placement de la roue de secours	Dans le coffre

Audio/Éclairage intérieur

Nom de marque du haut-parleur	○Bang & Olufsen(USD 882)
--------------------------------------	--------------------------

Audio/Éclairage intérieur (suite)

Nombre de locuteurs	• 8 haut-parleurs; ○ 14 haut-parleurs
Éclairage d'ambiance intérieur	○ 30 couleurs (USD 368)
Lampe de lecture tactile	•

Fonctions de conduite

Affichage des informations de trafic de navigation	○
Assistance de voie	-
Système d'assistance au maintien de la voie	-
Système de régulateur de vitesse	• Croisière à vitesse fixe
Système de navigation par satellite	○(USD 956)
Assistance au stationnement	○(USD 588)

Éclairage extérieur

Source de lumière de croisement	•LED
Source lumineuse de feux de route	•LED
Feux de jour à LED	•
Feux de route et de croisement adaptatifs	○
Phares automatiques	•
Phares réglables en hauteur	•
Délai d'extinction des phares	•
Caractéristiques d'éclairage	○ Matrix (USD 1,176)
Mode pluie et brouillard des phares	•
Dispositif de nettoyage des phares	○(USD 147)

Rétroviseurs extérieurs

Rétroviseurs extérieurs (suite)

Fonction rétroviseur extérieur	<ul style="list-style-type: none">• Réglage électrique; ○ pliage électrique; ○ mémoire du rétroviseur; • chauffage du rétroviseur; ○ renversement automatique; ○ pliage automatique de la voiture de verrouillage; ○ anti-éblouissement automatique
---------------------------------------	---

Apparence/antivol

Matériau de la jante	<ul style="list-style-type: none">• Alliage d'aluminium
Antidémarrage électronique du moteur	<ul style="list-style-type: none">•
Système de verrouillage centralisé dans la voiture	<ul style="list-style-type: none">•
Type de clé	<ul style="list-style-type: none">• Clé de télécommande
Système de démarrage sans clé	<ul style="list-style-type: none">•
Fonction d'entrée sans clé	○ Véhicule complet (USD 294)
Kit d'apparence	<ul style="list-style-type: none">• Style sportif
Coffre mains libres	○(USD 294)

Puits de lumière/Verre

Vitres électriques avant/arrière	<ul style="list-style-type: none">• Avant/arrière •
Fonction de levage de vitre à une touche	<ul style="list-style-type: none">• Véhicule complet
Fonction anti-pincement de fenêtre	<ul style="list-style-type: none">•
Miroir de maquillage pour voiture	<ul style="list-style-type: none">• Lumière de conduite principale; • Lumière de copilote
Essuie-glace arrière	-
Fonction d'essuie-glace avec capteur de pluie	<ul style="list-style-type: none">• Induction des précipitations

Couleur intérieure et extérieure

Couleur extérieure	Glacier blanc #F6F6F6 Vert de Gotland #001812 Bleu Atoll #1D5F7A Les cendres de l'ouragan #281A11 Vert Kanas #A5B2A8 Pierre de manganèse noir #000000 Bleu de Navarre #011748 Tango rouge #9B1014 Ciel nuage gris #646464 Sila rouge #55272A
Couleur intérieure	Noir #000000 Noir Rouge #000000 #A00A0A Noir Gris clair #000000 #757978

Volant/rétroviseur intérieur

Volant/rétroviseur intérieur (suite)

Matériau du volant	• Ceau véritable
Réglage de la position du volant	• Ajustement manuel de haut en bas
Volant multifonction	•
Volant chauffant	○(USD 147)
Mémoire du volant	-
Écran d'affichage de l'ordinateur de bord	• Couleur
Tableau de bord LCD complet	•
Taille de l'instrument LCD	• 10.25 pouces ○12.3 Pouce (4000 Yuan)
Fonction rétroviseur intérieur	• Anti-éblouissement manuel; ○ Anti-éblouissement automatique (USD 221)
Changement de vitesse	• Changement de vitesse électronique
Affichage numérique tête haute HUD	○(USD 1,250)
Dispositif ETC	○(USD 74)
Palettes de changement de vitesse au volant	•

Configuration intelligente

Services de voiture connectée	•
Mises à jour OTA	-
Réseau 4G/5G	•4G
points d'accès Wi-Fi	•

Contrôle de la conduite

Commutateur de mode de conduite	• Sport; ○ Économie; ○ Standard/ Confort; ○ Personnalisation/ Personnalisation
Stationnement automatique	•
Aide au démarrage en côte	•
Technologie de démarrage et d'arrêt du moteur	•

Matériel de conduite

Matériel de conduite (suite)

Radars de stationnement avant/arrière	Avant <input type="radio"/> /arrière • radar avant (USD 221)
Système de caméras d'aide à la conduite	<input type="radio"/> Caméra de recul (USD 368)
Nombre de caméras	<input type="radio"/> 1 pièce
Nombre de radars à ultrasons	• 4; <input type="radio"/> 12

Recharge en voiture

Port multimédia/de chargement	•USB;•Type-C
Nombre de ports USB/Type-C	• 3 avant/2 arrière

Forfait optionnel

Forfait optionnel (suite)

Forfait optionnel

Pack d'éclairage visuel (2240 Yuan Contient Lumières de pied 10.25 Cockpit virtuel Audi en pouces)
Pack d'hiver (2400 Yuan Contient Fonction de chauffage du siège avant Trois volants en cuir multifonctions sport Chauffage Avec palettes de changement de vitesse Trois volants en cuir sport à fond plat Chauffage Avec palettes de changement de vitesse) Sac d'apparence noire (2500 Yuan Contient Belles décoratives noires Boîtier de rétroviseur extérieur noir)
Pack d'équipement de miroir anti-éblouissement (2800 Yuan Contient Rétroviseur intérieur anti-éblouissement automatique Ajustement électrique du rétroviseur extérieur Chauffage Pliage électrique Anti-éblouissement automatique) Sac de confort de stationnement auxiliaire de rétrovision (3200 Yuan Contient Système d'imagerie inversée Radar de recul avant et arrière avec image analogique) Logo noir de carrosserie (3300 Yuan Contient La lumière noire Audi porte le logo noir exclusif Audi Boîtier de rétroviseur extérieur noir)
Pack d'équipement de mise à niveau des lumières d'ambiance visuelle (5850 Yuan Contient 30 Lampe d'ambiance intérieure couleur 12.3 Version améliorée du cockpit virtuel Audi en pouces) Matrix LED Sac de phares (8000 Yuan Contient Réglage de la plage de lumière matricielle LED Groupe de phares avec lumière LED Combinaison de feux arrière arrière Fonction d'éclairage variable Appareils de nettoyage des phares)

"●" = Équipement de série

"_" = Non disponible

"○" = Équipement en option.

Remarque : Il s'agit de véhicules du marché chinois. La couverture de garantie n'est pas disponible en dehors de la Chine.