

Informe de Detalles del Vehículo

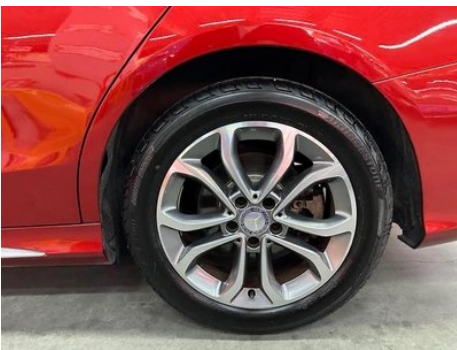
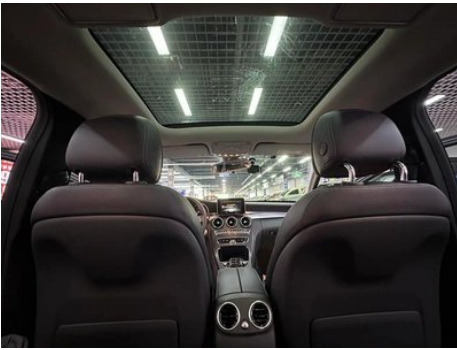
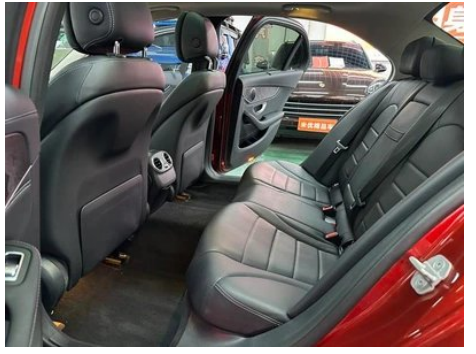
Mercedes-Benz C- Class 2015 C 200 L Deportes

Información Básica

Marca	Mercedes-Benz
Kilometraje	81,000 km
Color	Rojo
Primera matriculación	2016-09-01
Número de transferencias	0

Imágenes del Vehículo







Condición del Vehículo

1. Larguero lateral superior derecho, Reparación de pintura. 2. Panel trasero de carrocería, Deformación. 3. Aleta trasera derecha, Reparación de pintura.

Información de Configuración

Información del modelo

Nombre del modelo	Mercedes Benz C-Class 2015 C 200 L Sport
Fecha de lanzamiento	2014.08

Parámetros básicos

Categoría del vehículo	Coche mediano
Tipo de energía	Gasolina
Potencia máxima (kW)	135
Par máximo (N·m)	300
Transmisión	Integración manual de 7 velocidades
Tipo de carrocería	Sedán
Motor	2.0T 184 caballos de fuerza L4
Dimensiones (LxAxA) (mm)	4783*1810*1442
Aceleración 0-100 km/h (s)	7.8
Velocidad máxima (km/h)	226
Peso en vacío (kg)	1650
Peso máximo autorizado (kg)	-
Consumo combinado NEDC (L/100 km)	6.3

motor

Modelo de motor	274 920
Cilindrada (mL)	1991
Cilindrada (L)	2.0
Tipo de admisión	Turbo

motor (continuación)

Configuración de cilindros	L
Número de cilindros	4
Válvulas por cilindro	4
Distribución	DOHC
Potencia máxima (CV)	184
Régimen de potencia máxima (rpm)	5500
Régimen de par máximo (rpm)	1200-4000
Potencia neta máxima (kW)	-
Octanaje	95.
Sistema de alimentación	Spray directo
Material de culata	Aleación de aluminio
Material de bloque motor	Aleación de aluminio

Pantalla/Sistema

Pantalla a color de control central	<ul style="list-style-type: none">•
Bluetooth/Teléfono integrado	<ul style="list-style-type: none">•
Reproductor de CD/DVD	<ul style="list-style-type: none">• CD de un solo disco

Cuerpo

Longitud (mm)	4783
Anchura (mm)	1810
Altura (mm)	1442
Distancia entre ejes (mm)	2920
Vía delantera (mm)	1563
Vía trasera (mm)	1545
Tipo de apertura de puertas	-
Número de puertas	4
Número de plazas	5
Volumen del tronco (L)	-
Coefficiente aerodinámico (Cx)	-

Caja de cambios

Caja de cambios (continuación)

Abreviatura	Integración manual de 7 velocidades
Número de marchas	7
Tipo de transmisión	Transmisión automática con modo manual (AT)

Dirección del chasis

Tipo de tracción	Motor delantero, tracción trasera (FR)
Tipo de suspensión delantera	Suspensión independiente multibrazo
Tipo de suspensión trasera	Suspensión independiente multibrazo
Tipo de dirección asistida	Asistencia eléctrica
Estructura corporal	Tipo de carga

Configuración del asiento

Material de los asientos	<ul style="list-style-type: none">• Imitación de cuero
Ajuste del asiento principal	<ul style="list-style-type: none">• Ajuste hacia adelante y hacia atrás;• Ajuste del respaldo;• Ajuste de altura (2 a);• Ajuste de altura (4 a)
Método de ajuste del coasiento	<ul style="list-style-type: none">• Ajuste delantero y trasero;• Ajuste del respaldo
Ajuste eléctrico del asiento del conductor y del pasajero.	Principal •/Vice •
Funciones del asiento delantero	<ul style="list-style-type: none">• Calefacción
Botones ajustables en la parte trasera del asiento del pasajero delantero	-
Asiento trasero plegable	<ul style="list-style-type: none">• Proporción hacia abajo
Apoyabrazos central delantero/trasero	Antes •/después •
Portavasos trasero	<ul style="list-style-type: none">•

Seguridad activa

Sistema antibloqueo de frenos (ABS)	<ul style="list-style-type: none">•
Distribución electrónica de frenado (EBD/CBC)	<ul style="list-style-type: none">•
Sistema de asistencia a la frenada (EBA/BAS/BA)	<ul style="list-style-type: none">•

Seguridad activa (continuación)

Sistema de control de tracción (ASR/TCS/TRC)	•
Control electrónico de estabilidad (ESC/ESP/DSC)	•
Sistema de monitorización de presión de neumáticos (TPMS)	•
Recordatorio de cinturón de seguridad	•
Anclajes ISOFIX para sillas infantiles	•
Sistema de aviso de cambio involuntario de carril (LDWS)	-
Frenado autónomo de emergencia (AEB)	•
Detector de fatiga del conductor	-
Sistema de llamada de emergencia (eCall)	•

Aire acondicionado/refrigerador

Método de control de temperatura del aire acondicionado	• Aire acondicionado automático
Climatización independiente trasera	-
Ventilaciones de aire del asiento trasero	•
Control de zona de temperatura	•
Purificador de aire para coche	-
Filtro PM2.5 para el habitáculo	-

Seguridad pasiva

Bolsa de aire del conductor y del pasajero	Principal •/Vice •
Airbags laterales delanteros y traseros	Antes •/después-
Airbags de cabeza delanteros y traseros (airbags de cortina)	Antes •/después •

Seguridad pasiva (continuación)

Neumáticos run-flat	<ul style="list-style-type: none">•
Airbag de rodilla	<ul style="list-style-type: none">• Airbag de rodilla del conductor principal

Freno de rueda

Tipo de frenos delanteros	Tipo de disco de ventilación
Tipo de frenos traseros	Tipo de disco
Tipo de freno de estacionamiento	Estacionado electrónico
Tamaño de neumáticos delanteros	225/50 R17
Tamaño de neumáticos traseros	225/50 R17
Tamaño de la rueda de repuesto	Ninguno

Audio/Iluminación interior

Número de hablantes	<ul style="list-style-type: none">• 8-9 altavoces
----------------------------	---

Funciones de conducción

Pantalla de información de tráfico de navegación	-
Asistente de carril	-
Sistema de asistencia para mantenerse en el carril	-
Sistema de control de crucero	<ul style="list-style-type: none">• Control de crucero
Sistema de navegación por satélite	○
Asistencia de estacionamiento	<ul style="list-style-type: none">•

Iluminación exterior

Fuente de luz de cruce	<ul style="list-style-type: none">•LED
Fuente de luz de carretera	<ul style="list-style-type: none">•LED
Luces diurnas LED	<ul style="list-style-type: none">•
Luces altas y bajas adaptativas	-
Faros automáticos	<ul style="list-style-type: none">•
Faros delanteros regulables en altura	<ul style="list-style-type: none">•

Iluminación exterior (continuación)

Retardo de apagado de los faros	-
--	---

Espejos exteriores

Función del espejo exterior	• Ajuste eléctrico; • Calefacción del espejo retrovisor
------------------------------------	---

Apariencia/antirrobo

Material de la llanta	• Aleación de aluminio
Baúl eléctrico	-
inmovilizador electrónico del motor	•
Sistema de cierre centralizado en el coche	•
Tipo de clave	• Llave de control remoto
Sistema de arranque sin llave	•
Kit de apariencia	• Estilo deportivo

Tragaluz/Vidrio

Tipo de techo solar	• Techo corredizo panorámico
Elevalunas eléctricos delanteros y traseros	Antes •/después •
Función anti-pinzamiento de ventana	•
Parasol para parabrisas trasero	•
Espejo de maquillaje para coche	•
Limpiaparabrisas trasero	-
Función de limpiaparabrisas con sensor de lluvia	•
Parasoles para ventanas laterales traseras	•
Cristal de privacidad lateral trasero	•

Color interior y exterior

Color interior y exterior (continuación)

Color exterior	Blanco ártico: # F4F4F4; azul gema: #0D2C95; plata paladio: #616662; rojo circonita: # B00D15; plata diamante: #9EACB5; negro obsidiano: #000000; azul sílice calcita agua: #0C0D32; marrón cristal: # 2F1D0D; plata iridio: # D7DBE9
Color interior	Negro/seda beige: #000000/# C7BDB3; negro: #000000; negro/cristal gris: #000000/# B8B9B3

Volante/espejo interior

Material del volante	<ul style="list-style-type: none">• Corteza
Ajuste de la posición del volante	<ul style="list-style-type: none">• Ajuste manual hacia arriba y hacia abajo
Volante multifunción	<ul style="list-style-type: none">•
Volante calefactado	-
Memoria del volante	-
Pantalla de visualización de la computadora de viaje	<ul style="list-style-type: none">•
Panel de instrumentos LCD completo	-
Función del espejo retrovisor interior	<ul style="list-style-type: none">• Manual antideslumbrante
Levas de cambio en el volante	<ul style="list-style-type: none">•

Configuración inteligente

Servicios de coche conectado	-
Actualizaciones OTA	-

Control de conducción

Estacionamiento automático	<ul style="list-style-type: none">•
Asistencia de arranque en pendiente	<ul style="list-style-type: none">•
Relación de dirección variable	<ul style="list-style-type: none">•
Tecnología de arranque y parada del motor	<ul style="list-style-type: none">•

Hardware de conducción

Hardware de conducción (continuación)

Radar de estacionamiento delantero/trasero	Antes •/después •
---	-------------------

Carga en el coche

Puerto multimedia/de carga	•USB;•AUX;•SD
Fuente de alimentación de 220 V/230 V	•

"●" = Equipamiento de serie

"_" = No disponible

"○" = Equipamiento opcional.

Nota: Estos son vehículos del mercado chino. La cobertura de garantía no está disponible fuera de China.