

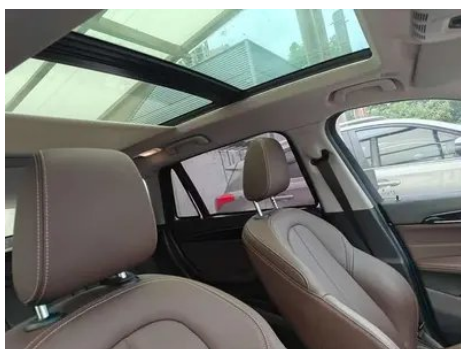
# Отчет о Деталях Автомобиля

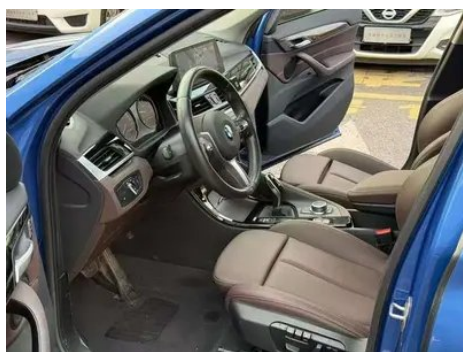
## BMW X1 2020 sDrive20Li Премиум-класса

### Основная Информация

Марка	<b>BMW</b>
Пробег	<b>75,000 km</b>
Цвет	<b>Синий</b>
Первая регистрация	<b>2020-08-01</b>
Количество передач	<b>0</b>

### Изображения Автомобиля





## Состояние Автомобиля

1. Правый верхний боковой лонжерон, Ремонт лакокрасочного покрытия. 2. Внутренняя сторона правой стойки С, Деформация. 3. Правая задняя боковина, Ремонт лакокрасочного покрытия, Кузовной ремонт.

## Информация о Конфигурации

### Информация о модели

<b>Наименование модели</b>	BMW X1 2020 sDrive20Li Премиум-класса
<b>Дата выпуска</b>	2019.10

### Основные параметры

<b>Класс автомобиля</b>	Компактный внедорожник
<b>Тип энергии</b>	Бензин
<b>Максимальная мощность (кВт)</b>	103
<b>Максимальный крутящий момент (Н·м)</b>	220
<b>Трансмиссия</b>	7-транс влажного двойного сцепления
<b>Тип кузова</b>	SUV
<b>Двигатель</b>	1.5T 140 лошадиных сил L3
<b>Габариты (Д×Ш×В) (мм)</b>	4565*1821*1620
<b>Разгон 0-100 км/ч (с)</b>	10.5
<b>Максимальная скорость (км/ч)</b>	195
<b>Снаряженная масса (кг)</b>	1553
<b>Полная масса (кг)</b>	-
<b>Расход топлива по циклу NEDC (л/100км)</b>	6.2
<b>Измеренный разгон 0-100 км/ч (с)</b>	9.07
<b>Тормозной путь со 100 км/ч (м)</b>	39.33

## Основные параметры (продолжение)

Реальный расход топлива (л/100км)	7.6
-----------------------------------	-----

### двигатель

Модель двигателя	B38A15C
Рабочий объем (мл)	1499
Рабочий объем (л)	1.5
Тип впуска	Турбонаддув
Компоновка цилиндров	L
Количество цилиндров	3
Клапанов на цилиндр	4
Газораспределительный механизм	DOHC
Максимальная мощность (л.с.)	140
Обороты максимальной мощности (об/мин)	4600-6500
Обороты максимального крутящего момента (об/мин)	1480-4200
Максимальная полезная мощность (кВт)	-
Октановое число	Номер 95
Система подачи топлива	Прямой впрыск
Материал головки блока цилиндров	Алюминиевый сплав
Материал блока цилиндров	Алюминиевый сплав

### Экран/Система

Центральный экран управления цветной	<ul style="list-style-type: none"><li>• Сенсорный ЖК-экран</li></ul>
Размер экрана информационно-развлекательной системы	<ul style="list-style-type: none"><li>• 10,25 дюйма</li></ul>
Bluetooth/Автомобильный телефон	<ul style="list-style-type: none"><li>•</li></ul>
Интеграция смартфона/Зеркалирование	<ul style="list-style-type: none"><li>• Поддержка CarPlay;</li><li>• Поддержка CarLife</li></ul>
Система управления с распознаванием голоса	<ul style="list-style-type: none"><li>• Мультимедийная система;</li><li>• навигация;</li><li>• телефон</li></ul>

### Тело

## Тело (продолжение)

Длина (мм)	4565
Ширина (мм)	1821
Высота (мм)	1620
Колесная база (мм)	2780
Передняя колея (мм)	1563
Задняя колея (мм)	1564
Тип открывания дверей	Открытая дверь
Количество дверей	5
Количество мест	5
Объем топливного бака (л)	61
Объем багажника (л)	505-1650
Коэффициент аэродинамического сопротивления (Cd)	-
Угол въезда (°)	18
Угол съезда (°)	21

## Коробка передач

Аббревиатура	7-транс влажного двойного сцепления
Количество передач	7
Тип трансмиссии	Мокрая коробка передач с двойным сцеплением (DCT)

## Рулевое управление шасси

Тип привода	Переднемоторный, переднеприводный (FF)
Тип передней подвески	Независимая подвеска McPherson
Тип задней подвески	Множатная независимая подвеска
Тип усилителя руля	Электрический усилитель
Строение тела	Несущая

## Конфигурация сидений

Материал сидений	• Имитация кожи
Регулировка основного сиденья	• Регулировка вперед-назад; • Регулировка спинки; • Регулировка по высоте (4 положения); • Регулировка подставки для ног

## Конфигурация сидений (продолжение)

<b>Метод регулировки совместного сиденья</b>	<ul style="list-style-type: none"><li>• Регулировка вперёд-назад; • Регулировка спинки; • Регулировка по высоте (4 положения); • Регулировка подставки для ног</li></ul>
<b>Электрорегулировка сиденья водителя и пассажира</b>	Главная •/Заместитель-
<b>Функции передних сидений</b>	<input type="radio"/> Отопление (USD 441)
<b>Функция памяти электрических сидений</b>	<ul style="list-style-type: none"><li>• Водительское положение</li></ul>
<b>Кнопки регулировки заднего сиденья переднего пассажира</b>	-
<b>Регулировка сидений второго ряда</b>	<ul style="list-style-type: none"><li>• Регулировка вперед и назад; • регулировка спинки</li></ul>
<b>Заднее сиденье складное</b>	<ul style="list-style-type: none"><li>• Пропорциональное опускание</li></ul>
<b>Передний/задний центральный подлокотник</b>	До •/после •
<b>Задний подстаканник</b>	<ul style="list-style-type: none"><li>•</li></ul>
<b>Сиденья спортивного типа</b>	<ul style="list-style-type: none"><li>•</li></ul>

## Активная безопасность

<b>Антиблокировочная система (ABS)</b>	<ul style="list-style-type: none"><li>•</li></ul>
<b>Электронное распределение тормозных усилий (EBD/CBC)</b>	<ul style="list-style-type: none"><li>•</li></ul>
<b>Система экстренного торможения (EBA/BAS/BA)</b>	<ul style="list-style-type: none"><li>•</li></ul>
<b>Система контроля тяги (ASR/TCS/TRC)</b>	<ul style="list-style-type: none"><li>•</li></ul>
<b>Система курсовой устойчивости (ESC/ESP/DSC)</b>	<ul style="list-style-type: none"><li>•</li></ul>
<b>Система контроля давления в шинах (TPMS)</b>	<ul style="list-style-type: none"><li>• Отображение давления в шинах</li></ul>
<b>Система напоминания о ремне безопасности</b>	<ul style="list-style-type: none"><li>• Передний ряд</li></ul>

## Активная безопасность (продолжение)

Крепления ISOFIX для детских кресел	•
Система предупреждения о съезде с полосы (LDWS)	-
Система автономного экстренного торможения (АЕВ)	-
Система обнаружения усталости водителя	-
Система экстренного вызова (eCall)	•

## Кондиционер/холодильник

Метод регулирования температуры в системе кондиционирования воздуха	• Автоматический кондиционер
Независимая система климат-контроля для задних пассажиров	-
Вентиляционные отверстия на задних сиденьях	•
Контроль температурной зоны	•
Автомобильный очиститель воздуха	-
Салонный фильтр PM2.5	-

## Пассивная безопасность

Подушка безопасности водителя/пассажира	Мастер •/Заместитель •
Передние/задние боковые подушки безопасности	До •/после-
Подушки безопасности для защиты головы спереди/сзади (шторки безопасности)	До •/после •
Шины Run-Flat	•

## Колесный тормоз

Тип передних тормозов	Вентиляционный диск
Тип задних тормозов	Дисковый
Тип стояночного тормоза	Электронный стоячий автомобиль

## Колесный тормоз (продолжение)

Размер передних шин	225/50 R18
Размер задних шин	225/50 R18
Размер запасного колеса	Нет.

## Аудио/Внутреннее освещение

Название бренда динамика	<input type="radio"/> Harman/Kardon Хаманкартон (USD 956)
Количество говорящих	<ul style="list-style-type: none"><li>• 7 рогов; <input type="radio"/> 12 рогов</li></ul>
Внутреннее окружающее освещение	<ul style="list-style-type: none"><li>• 6 цветов</li></ul>

## Функции вождения

Навигационный дисплей дорожной информации	-
Помощь в удержании полосы движения	-
Система помощи при движении по полосе	-
Система круиз-контроля	<input type="radio"/> Круиз с фиксированной скоростью
Спутниковая навигационная система	<ul style="list-style-type: none"><li>•</li></ul>
Помощь при парковке	<input type="radio"/>

## Внешнее освещение

Источник света ближнего света	<ul style="list-style-type: none"><li>•LED</li></ul>
Источник света дальнего света	<ul style="list-style-type: none"><li>•LED</li></ul>
Светодиодные дневные ходовые огни	<ul style="list-style-type: none"><li>•</li></ul>
Адаптивный дальний и ближний свет	-
Автоматические фары	<ul style="list-style-type: none"><li>•</li></ul>
Регулируемые по высоте фары	<ul style="list-style-type: none"><li>•</li></ul>
Задержка выключения фар	<ul style="list-style-type: none"><li>•</li></ul>

## Внешние зеркала

Функция внешнего зеркала	<ul style="list-style-type: none"><li>• Электрическая регулировка; • электрический складной; • память зеркала заднего вида; • нагревание зеркала заднего вида; • автоматический поворот;</li></ul>
--------------------------	--

## Внешний вид/противоугонное

## Внешний вид/противоугонное (продолжение)

Материал обода	<ul style="list-style-type: none"><li>• Алюминиевый сплав</li></ul>
Электрический багажник	<ul style="list-style-type: none"><li>•</li></ul>
Электронный иммобилайзер двигателя	<ul style="list-style-type: none"><li>•</li></ul>
Центральный замок в автомобиле	<ul style="list-style-type: none"><li>•</li></ul>
Тип ключа	<ul style="list-style-type: none"><li>• Ключ дистанционного управления</li></ul>
Система бесключевого запуска	<ul style="list-style-type: none"><li>•</li></ul>
Функция бесключевого доступа	<ul style="list-style-type: none"><li>○ Передний ряд (USD 529)</li></ul>
Бесконтактное открывание багажника	<ul style="list-style-type: none"><li>○</li></ul>
Электрическая память положения багажника	<ul style="list-style-type: none"><li>•</li></ul>
Багажник на крышу	<ul style="list-style-type: none"><li>•</li></ul>

## Мансардное окно/стекло

Тип люка	<ul style="list-style-type: none"><li>• Панорамный люк можно открыть</li></ul>
Передние/задние электрические стеклоподъемники	До •/после •
Функция подъема окна одним нажатием	<ul style="list-style-type: none"><li>• Вся машина</li></ul>
Функция защиты от заземления окон	<ul style="list-style-type: none"><li>•</li></ul>
Автомобильное зеркало для макияжа	<ul style="list-style-type: none"><li>• Освещение главного водителя;</li><li>• освещение второго пилота</li></ul>
Задний дворник	<ul style="list-style-type: none"><li>•</li></ul>
Функция стеклоочистителя с датчиком дождя	<ul style="list-style-type: none"><li>• Индуктивный тип дождя</li></ul>

## Цвет интерьера и экстерьера

Цвет кузова	Руда белая: # E7E7E7, Esto Blue: # 1559AC; Средиземноморский синий: #092A57; Yiyu Red: #810B17; Cosmi Silver: # C6C1B4; Starlight Brown: # 28160F
Цвет салона	Черный/Мокко: #000000/#423534; Черный: #000000

## Рулевое колесо/внутреннее зеркало

## Рулевое колесо/внутреннее зеркало (продолжение)

Материал рулевого колеса	• Натуральная кожа
Регулировка положения рулевого колеса	• Ручная регулировка вверх и вниз
Многофункциональное рулевое колесо	•
Подогрев рулевого колеса	-
Память рулевого колеса	-
Экран дисплея маршрутного компьютера	• Цвет
Полностью ЖК-панель приборов	-
Функция внутреннего зеркала заднего вида	• Ручная антибликовая

## Интеллектуальная конфигурация

Сервисы подключенного автомобиля	•
Обновления по воздуху (ОТА)	-

## Контроль вождения

Переключатель режима движения	• Спорт; • экономичный; • стандарт/комфорт
Автоматическая парковка	-
Помощь при трогании на подъеме	•
Технология запуска и остановки двигателя	•

## Приводное оборудование

Передний/задний парковочный радар	До 0/после •
Система видеопомощи при вождении	• Изображение заднего хода

## Зарядка в автомобиле

Мультимедийный/зарядный порт	• USB; • Type-C
Количество портов USB/Type-C	• 2 в первом ряду/2 в заднем ряду

## Дополнительный пакет

## Дополнительный пакет (продолжение)

<b>Дополнительный пакет</b>	Инновационный пакет (USD 588; в том числе: передняя и задняя сигнализация стояночного расстояния, автоматическая система помощи при парковке, система круиз-контроля с функцией торможения)
-----------------------------	---

"●" = Стандартное оборудование

"-" = Недоступно

"○" = Опциональное оборудование.

Примечание: Это автомобили для китайского рынка.  
Гарантийное покрытие недоступно за пределами Китая.