

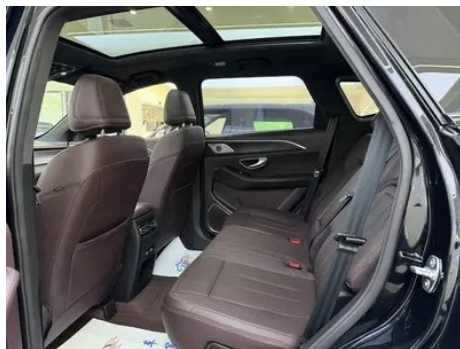
# Informe de Detalles del Vehículo

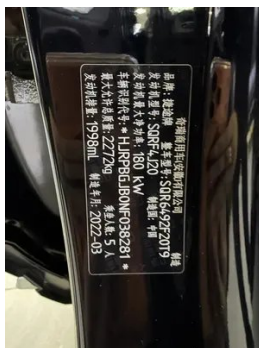
Jetour X90 2022 Dragón 2.0T DCT Edición  
Changsheng 5 Asiento

## Información Básica

|                          |            |
|--------------------------|------------|
| Marca                    | Jetour     |
| Kilometraje              | 25,000 km  |
| Color                    | Negro      |
| Primera matriculación    | 2022-09-01 |
| Número de transferencias | 1          |

## Imágenes del Vehículo





## Condición del Vehículo

1. Rieles y estructura del asiento del conductor, Señales de desmontaje. 2. Rieles y estructura del asiento del pasajero delantero, Señales de desmontaje.

## Información de Configuración

### Información del modelo

|                             |  |
|-----------------------------|--|
| <b>Nombre del modelo</b>    | Jetour X90 2022 Dragón 2.0T DCT Edición Changsheng 5 Asiento |
| <b>Fecha de lanzamiento</b> | 2022.02  |

### Parámetros básicos

|                                    |  |
|------------------------------------|--|
| <b>Categoría del vehículo</b>      | SUV mediano                            |
| <b>Tipo de energía</b>             | Gasolina                               |
| <b>Potencia máxima (kW)</b>        | 187                                    |
| <b>Par máximo (N·m)</b>            | 390                                    |
| <b>Transmisión</b>                 | Doble embrague húmedo de 7 velocidades |
| <b>Tipo de carrocería</b>          | SUV                                    |
| <b>Motor</b>                       | 2.0T 254 caballos de fuerza L4         |
| <b>Dimensiones (LxAxA) (mm)</b>    | 4858*1925*1780                         |
| <b>Aceleración 0-100 km/h (s)</b>  | -                                      |
| <b>Velocidad máxima (km/h)</b>     | 190                                    |
| <b>Peso en vacío (kg)</b>          | 1715                                   |
| <b>Peso máximo autorizado (kg)</b> | 2272                                   |

## Parámetros básicos (continuación)

|  |     |
|--|-----|
| <b>Consumo combinado WLTP (L/100 km)</b> | 8.1 |
|--|-----|

### motor

|   |                      |
|---|----------------------|
| <b>Modelo de motor</b>                  | SQRF4J20             |
| <b>Cilindrada (mL)</b>                  | 1998                 |
| <b>Cilindrada (L)</b>                   | 2.0                  |
| <b>Tipo de admisión</b>                 | Turbo                |
| <b>Configuración de cilindros</b>       | L                    |
| <b>Número de cilindros</b>              | 4                    |
| <b>Válvulas por cilindro</b>            | 4                    |
| <b>Distribución</b>                     | DOHC                 |
| <b>Potencia máxima (CV)</b>             | 254                  |
| <b>Régimen de potencia máxima (rpm)</b> | 5500                 |
| <b>Régimen de par máximo (rpm)</b>      | 1750-4000            |
| <b>Potencia neta máxima (kW)</b>        | 180                  |
| <b>Octanaje</b>                         | 92.                  |
| <b>Sistema de alimentación</b>          | Spray directo        |
| <b>Material de culata</b>               | Aleación de aluminio |
| <b>Material de bloque motor</b>         | Aleación de aluminio |
| <b>Disposición del motor</b>            | Horizontal           |

### Pantalla/Sistema

|   |   |
|---|---|
| <b>Pantalla a color de control central</b>          | <ul style="list-style-type: none"><li>• Pantalla LCD táctil</li></ul>   |
| <b>Tamaño de la pantalla de infoentretenimiento</b> | <ul style="list-style-type: none"><li>• 12,3 pulgadas</li></ul>   |
| <b>Bluetooth/Teléfono integrado</b>                 | <ul style="list-style-type: none"><li>•</li></ul>   |
| <b>Integración/Duplicación de smartphone</b>        | <ul style="list-style-type: none"><li>• Compatibilidad con HUAWEI HiCar</li></ul>   |
| <b>Sistema de control de reconocimiento de voz</b>  | <ul style="list-style-type: none"><li>• Sistema multimedia;</li><li>• Navegación;</li><li>• Teléfono;</li><li>• Aire acondicionado;</li><li>• Techo solar</li></ul> |
| <b>Tamaño de la pantalla de la consola central</b>  | <ul style="list-style-type: none"><li>• 9.7 Pulgadas</li></ul>  |

### Cuerpo

## Cuerpo (continuación)

|                                       |                 |
|---------------------------------------|-----------------|
| <b>Longitud (mm)</b>                  | 4858            |
| <b>Anchura (mm)</b>                   | 1925            |
| <b>Altura (mm)</b>                    | 1780            |
| <b>Distancia entre ejes (mm)</b>      | 2850            |
| <b>Vía delantera (mm)</b>             | 1600            |
| <b>Vía trasera (mm)</b>               | 1605            |
| <b>Tipo de apertura de puertas</b>    | Puerta batiente |
| <b>Número de puertas</b>              | 5               |
| <b>Número de plazas</b>               | 5               |
| <b>Capacidad del depósito (L)</b>     | 57              |
| <b>Volumen del tronco (L)</b>         | -               |
| <b>Coefficiente aerodinámico (Cx)</b> | -               |
| <b>Ángulo de ataque (°)</b>           | 19              |
| <b>Ángulo de salida (°)</b>           | 18              |

## Caja de cambios

|                            |  |
|----------------------------|--|
| <b>Abreviatura</b>         | Doble embrague húmedo de 7 velocidades     |
| <b>Número de marchas</b>   | 7  |
| <b>Tipo de transmisión</b> | Transmisión de doble embrague húmedo (DCT) |

## Dirección del chasis

|                                     |  |
|-------------------------------------|--|
| <b>Tipo de tracción</b>             | Motor delantero, tracción delantera (FF) |
| <b>Tipo de suspensión delantera</b> | Suspensión independiente MacPherson      |
| <b>Tipo de suspensión trasera</b>   | Suspensión independiente multibrazo      |
| <b>Tipo de dirección asistida</b>   | Asistencia eléctrica                     |
| <b>Estructura corporal</b>          | Tipo de carga                            |

## Configuración del asiento

|                                     |   |
|-------------------------------------|---|
| <b>Material de los asientos</b>     | • Imitación de cuero  |
| <b>Ajuste del asiento principal</b> | • Ajuste delantero y trasero; • Ajuste del respaldo; • Ajuste de altura (2-dirección) |

## Configuración del asiento (continuación)

|  |   |
|--|---|
| <b>Método de ajuste del coasiento</b>  | <ul style="list-style-type: none"><li>• Ajuste delantero y trasero; • Ajuste del respaldo</li></ul> |
| <b>Ajuste eléctrico del asiento del conductor y del pasajero.</b>                | Principal •/Vice-   |
| <b>Funciones del asiento delantero</b>   | <ul style="list-style-type: none"><li>• Calefacción</li></ul>                                       |
| <b>Botones ajustables en la parte trasera del asiento del pasajero delantero</b> | -   |
| <b>Ajuste del asiento de la segunda fila</b>                                     | <ul style="list-style-type: none"><li>• Ajuste del respaldo</li></ul>                               |
| <b>Asiento trasero plegable</b>  | <ul style="list-style-type: none"><li>• Proporción hacia abajo</li></ul>                            |
| <b>Apoyabrazos central delantero/trasero</b>                                     | Antes •/después •   |
| <b>Portavasos trasero</b>  | <ul style="list-style-type: none"><li>•</li></ul>   |

## Seguridad activa

|  |   |
|--|---|
| <b>Sistema antibloqueo de frenos (ABS)</b>                       | <ul style="list-style-type: none"><li>•</li></ul>                                   |
| <b>Distribución electrónica de frenado (EBD/CBC)</b>             | <ul style="list-style-type: none"><li>•</li></ul>                                   |
| <b>Sistema de asistencia a la frenada (EBA/BAS/BA)</b>           | <ul style="list-style-type: none"><li>•</li></ul>                                   |
| <b>Sistema de control de tracción (ASR/TCS/TRC)</b>              | <ul style="list-style-type: none"><li>•</li></ul>                                   |
| <b>Control electrónico de estabilidad (ESC/ESP/DSC)</b>          | <ul style="list-style-type: none"><li>•</li></ul>                                   |
| <b>Sistema de monitorización de presión de neumáticos (TPMS)</b> | <ul style="list-style-type: none"><li>• Pantalla de presión de neumáticos</li></ul> |
| <b>Recordatorio de cinturón de seguridad</b>                     | <ul style="list-style-type: none"><li>• Primera fila</li></ul>                      |
| <b>Anclajes ISOFIX para sillas infantiles</b>                    | <ul style="list-style-type: none"><li>•</li></ul>                                   |
| <b>Sistema de aviso de cambio involuntario de carril (LDWS)</b>  | <ul style="list-style-type: none"><li>•</li></ul>                                   |
| <b>Frenado autónomo de emergencia (AEB)</b>                      | <ul style="list-style-type: none"><li>•</li></ul>                                   |
| <b>Detector de fatiga del conductor</b>                          | -   |

## Seguridad activa (continuación)

|   |   |
|---|---|
| <b>Alerta de colisión frontal (FCW)</b> | • |
|---|---|

## Aire acondicionado/refrigerador

|  |                                 |
|--|---------------------------------|
| <b>Método de control de temperatura del aire acondicionado</b> | • Aire acondicionado automático |
| <b>Climatización independiente trasera</b>                     | -                               |
| <b>Ventilaciones de aire del asiento trasero</b>               | •                               |
| <b>Control de zona de temperatura</b>                          | •                               |
| <b>Purificador de aire para coche</b>                          | •                               |
| <b>Filtro PM2.5 para el habitáculo</b>                         | •                               |
| <b>generador de iones negativos</b>                            | •                               |

## Seguridad pasiva

|   |                    |
|---|--------------------|
| <b>Bolsa de aire del conductor y del pasajero</b>                   | Principal •/Vice • |
| <b>Airbags laterales delanteros y traseros</b>                      | Antes •/después-   |
| <b>Airbags de cabeza delanteros y traseros (airbags de cortina)</b> | Antes •/después •  |

## Freno de rueda

|   |                              |
|---|------------------------------|
| <b>Tipo de frenos delanteros</b>        | Tipo de disco de ventilación |
| <b>Tipo de frenos traseros</b>          | Tipo de disco                |
| <b>Tipo de freno de estacionamiento</b> | Estacionado electrónico      |
| <b>Tamaño de neumáticos delanteros</b>  | 255/45 R20                   |
| <b>Tamaño de neumáticos traseros</b>    | 255/45 R20                   |
| <b>Tamaño de la rueda de repuesto</b>   | No tamaño completo           |

## Audio/Iluminación interior

|                            |               |
|----------------------------|---------------|
| <b>Marca del altavoz</b>   | •SONY Sony    |
| <b>Número de hablantes</b> | • 8 altavoces |

## Audio/Iluminación interior (continuación)

|                                       |   |
|---------------------------------------|---|
| <b>Iluminación ambiental interior</b> | <ul style="list-style-type: none"><li>• Monocromo</li></ul> |
|---------------------------------------|---|

## Funciones de conducción

|   |   |
|---|---|
| <b>Pantalla de información de tráfico de navegación</b>   | <ul style="list-style-type: none"><li>•</li></ul>                                   |
| <b>Asistente de carril</b>                                | -   |
| <b>Sistema de asistencia para mantenerse en el carril</b> | <ul style="list-style-type: none"><li>•</li></ul>                                   |
| <b>Sistema de control de cruce</b>                        | <ul style="list-style-type: none"><li>• Cruce adaptativo a toda velocidad</li></ul> |
| <b>Sistema de navegación por satélite</b>                 | <ul style="list-style-type: none"><li>•</li></ul>                                   |
| <b>Nivel de asistencia a la conducción</b>                | <ul style="list-style-type: none"><li>• L2</li></ul>                                |
| <b>Reconocimiento de señales de tráfico vial</b>          | <ul style="list-style-type: none"><li>•</li></ul>                                   |
| <b>Marca del mapa</b>                                     | <ul style="list-style-type: none"><li>• Gaud • Baidu • Tencent</li></ul>            |
| <b>Asistencia de estacionamiento</b>                      | -   |

## Iluminación exterior

|  |   |
|--|---|
| <b>Fuente de luz de cruce</b>                | <ul style="list-style-type: none"><li>• LED</li></ul> |
| <b>Fuente de luz de carretera</b>            | <ul style="list-style-type: none"><li>• LED</li></ul> |
| <b>Luces diurnas LED</b>                     | <ul style="list-style-type: none"><li>•</li></ul>     |
| <b>Luces altas y bajas adaptativas</b>       | <ul style="list-style-type: none"><li>•</li></ul>     |
| <b>Faros automáticos</b>                     | <ul style="list-style-type: none"><li>•</li></ul>     |
| <b>Faros delanteros regulables en altura</b> | <ul style="list-style-type: none"><li>•</li></ul>     |
| <b>Retardo de apagado de los faros</b>       | <ul style="list-style-type: none"><li>•</li></ul>     |

## Espejos exteriores

|                                    |  |
|------------------------------------|--|
| <b>Función del espejo exterior</b> | <ul style="list-style-type: none"><li>• Ajuste eléctrico; • Plegable eléctrico; • Calefacción del espejo retrovisor; • Plegable automático del coche bloqueado</li></ul> |
|------------------------------------|--|

## Apariencia/antirrobo

|                              |  |
|------------------------------|--|
| <b>Material de la llanta</b> | <ul style="list-style-type: none"><li>• Aleación de aluminio</li></ul> |
| <b>Baúl eléctrico</b>        | <ul style="list-style-type: none"><li>•</li></ul>                      |

## Apariencia/antirrobo (continuación)

|   |   |
|---|---|
| <b>inmovilizador electrónico del motor</b>        | <ul style="list-style-type: none"><li>•</li></ul>                         |
| <b>Sistema de cierre centralizado en el coche</b> | <ul style="list-style-type: none"><li>•</li></ul>                         |
| <b>Tipo de clave</b>                              | <ul style="list-style-type: none"><li>• Llave de control remoto</li></ul> |
| <b>Sistema de arranque sin llave</b>              | <ul style="list-style-type: none"><li>•</li></ul>                         |
| <b>Función de entrada sin llave</b>               | <ul style="list-style-type: none"><li>• Posición de conducción</li></ul>  |
| <b>Memoria de posición del maletero eléctrico</b> | <ul style="list-style-type: none"><li>•</li></ul>                         |
| <b>Baca de techo</b>                              | <ul style="list-style-type: none"><li>•</li></ul>                         |
| <b>Función de arranque remoto</b>                 | <ul style="list-style-type: none"><li>•</li></ul>                         |

## Tragaluz/Vidrio

|  |   |
|--|---|
| <b>Tipo de techo solar</b>                               | <ul style="list-style-type: none"><li>• Se puede abrir el techo corredizo panorámico</li></ul>                            |
| <b>Elevalunas eléctricos delanteros y traseros</b>       | Antes •/después •   |
| <b>Función de elevación de ventana con un solo toque</b> | <ul style="list-style-type: none"><li>• Vehículo completo</li></ul>   |
| <b>Función anti-pinzamiento de ventana</b>               | <ul style="list-style-type: none"><li>•</li></ul>   |
| <b>Espejo de maquillaje para coche</b>                   | <ul style="list-style-type: none"><li>• Iluminación del conductor principal;</li><li>• Iluminación del copiloto</li></ul> |
| <b>Limpiaparabrisas trasero</b>                          | <ul style="list-style-type: none"><li>•</li></ul>   |
| <b>Función de limpiaparabrisas con sensor de lluvia</b>  | <ul style="list-style-type: none"><li>• Tipo de inducción de lluvia</li></ul>   |
| <b>Ventana lateral de vidrio insonorizado multicapa</b>  | <ul style="list-style-type: none"><li>• Primera fila</li></ul>  |

## Color interior y exterior

|                       |   |
|-----------------------|---|
| <b>Color exterior</b> | Cielo estrellado negro #000000<br>Glaciar blanco #F0F0F0 Dragón cristal púrpura #421B50 Azul marino profundo #0B3080 Gris del cielo #737C85 |
| <b>Color interior</b> | Negro #000000 Negro Marrón #000000 #502819  |

## Volante/espejo interior

|                             |   |
|-----------------------------|---|
| <b>Material del volante</b> | <ul style="list-style-type: none"><li>• Corteza</li></ul> |
|-----------------------------|---|

## Volante/espejo interior (continuación)

|   |  |
|---|--|
| <b>Ajuste de la posición del volante</b>                    | <ul style="list-style-type: none"><li>• Ajuste manual hacia arriba y hacia abajo</li></ul> |
| <b>Volante multifunción</b>                                 | <ul style="list-style-type: none"><li>•</li></ul>  |
| <b>Volante calefactado</b>                                  | -  |
| <b>Memoria del volante</b>                                  | -  |
| <b>Pantalla de visualización de la computadora de viaje</b> | <ul style="list-style-type: none"><li>• Color</li></ul>                                    |
| <b>Panel de instrumentos LCD completo</b>                   | <ul style="list-style-type: none"><li>•</li></ul>  |
| <b>Tamaño del instrumento LCD</b>                           | <ul style="list-style-type: none"><li>• 12,3 pulgadas</li></ul>                            |
| <b>Función del espejo retrovisor interior</b>               | <ul style="list-style-type: none"><li>• Manual antideslumbrante</li></ul>                  |
| <b>Cambio de marchas</b>                                    | <ul style="list-style-type: none"><li>• Cambio de manillar electrónico</li></ul>           |

## Configuración inteligente

|  |  |
|--|--|
| <b>Servicios de coche conectado</b>          | <ul style="list-style-type: none"><li>•</li></ul>  |
| <b>Actualizaciones OTA</b>                   | <ul style="list-style-type: none"><li>•</li></ul>  |
| <b>Red 4G/5G</b>                             | <ul style="list-style-type: none"><li>• 4G</li></ul>   |
| <b>Función remota de la aplicación móvil</b> | <ul style="list-style-type: none"><li>• Control de puertas; • Control de ventanillas; • Arranque del vehículo; • Control del climatizador; • Comprobación del estado del vehículo/diagnóstico; • Localización del vehículo / buscar mi coche</li></ul> |
| <b>puntos de acceso wifi</b>                 | <ul style="list-style-type: none"><li>•</li></ul>  |

## Control de conducción

|  |   |
|--|---|
| <b>Interruptor de modo de conducción</b>         | <ul style="list-style-type: none"><li>• Deportes; • Económico; • Estándar/Comodidad</li></ul> |
| <b>Estacionamiento automático</b>                | <ul style="list-style-type: none"><li>•</li></ul>   |
| <b>Descenso por pendiente pronunciada</b>        | <ul style="list-style-type: none"><li>•</li></ul>   |
| <b>Asistencia de arranque en pendiente</b>       | <ul style="list-style-type: none"><li>•</li></ul>   |
| <b>Tecnología de arranque y parada del motor</b> | <ul style="list-style-type: none"><li>•</li></ul>   |

## Hardware de conducción

|   |                   |
|---|-------------------|
| <b>Radar de estacionamiento delantero/trasero</b> | Antes •/después • |
|---|-------------------|

## Hardware de conducción (continuación)

|   |                                   |
|---|-----------------------------------|
| <b>Sistema de cámaras de asistencia a la conducción</b> | • Imagen panorámica de 360 grados |
|---|-----------------------------------|

## Carga en el coche

|  |  |
|--|--|
| <b>Puerto multimedia/de carga</b>                      | • USB                                      |
| <b>Número de puertos USB/ Tipo-C</b>                   | • 2 en la primera fila/2 en la última fila |
| <b>Función de carga inalámbrica del teléfono móvil</b> | • Primera fila                             |
| <b>Toma de corriente de 12 V del maletero</b>          | •  |

---

"●" = Equipamiento de serie

"-" = No disponible

"○" = Equipamiento opcional.

Nota: Estos son vehículos del mercado chino. La cobertura de garantía no está disponible fuera de China.